

REGISTRO DE EVENTOS DE PRECIPITACIÓN			
FECHA: 2016-08-12		EVENTO N: 903	
<b>Caracterización de los eventos</b>		<b>Estaciones que registraron el evento</b>	
Fecha inicio: 2016-08-12	Hora inicio: 21:30:00	N°	Nombre de la estación
Fecha fin: 2016-08-13	Hora fin: 06:25:00	205	Santa Elena-Radar
Duración evento	8 horas 55 min	49	Colegio Latino (Av. Las Palmas)
<b>Mayor intensidad de lluvia</b>		59	ISAGEN
Magnitud	52.56 mm/hora Hora: 00:48:35	207	Vivero EPM Piedras Blancas
Estación	82. I.E Manuel Jose Caicedo	26	Escuela Rural El Plan
Municipio	Barbosa, Aguas Calientes	5	I.E Santa Elena
<b>Mayor registro de lluvia acumulada</b>		202	AMVA
Magnitud	44.88 mm	83	Centro de salud San Javier la Loma
Estación	205. Santa Elena-Radar	22	Escuela La Capilla del Rosario
Municipio	Medellin, 90 Santa Elena	168	Santa Rita Guatapé - Pluvio
<b>Descripción acerca de la formación del evento</b>		174	Q. La Sanin
<p>Un Sistema convectivo de gran extensión entra al Valle de Aburrá, cubriendo por completo los municipios que la componen. Inicialmente sistemas convectivos de pequeña extensión y alta intensidad se forman en Guatapé, la Unión y El Carmen de Viboral, los cuales se unen mientras migran hacia el valle hasta convertirse en uno solo.</p>		56	I.E Inem Jose Felix de Restrepo Sede Santa Catalina
		63	Las Flores
		41	Comisaria El Poblado
		44	I.E Villa Turbay
		18	Escuela El Salado
		15	Colegio San Lucas
		81	Bomberos Guayabal
		206	Colegio Concejo de Itagui
		68	Jardin Botanico
		1	Casa de Gobierno Altavista
		35	I.E Joaquin Vallejo Arbelaez
		46	I.E La Milagrosa
		201	Torre SIATA
		105	Parque 3 Aguas
		50	Universidad CES (Sabaneta)
		61	Planta de Agua Bocatoma
		211	La Ladera
		84	Escuela CEDEPRO
		19	Tecnologico Antioquia
		54	I.E Juan Maria Cespedes
71	CEFA		
9	Instituto Pedro Justo Berrio		
7	Escuela Republica de Cuba		
204	Parque de las Aguas		
<b>Descripción del comportamiento</b>			
<p>Las intensidades son medias en el centro y sur del valle y bajar en el norte de este, aproximadamente a las 3:00 de la mañana se comienzan a disipar las lluvias la zona sur, posteriormente en el norte y finalmente en Medellín con una dirección noroccidental.</p>			

Con el apoyo de:



Un proyecto de:

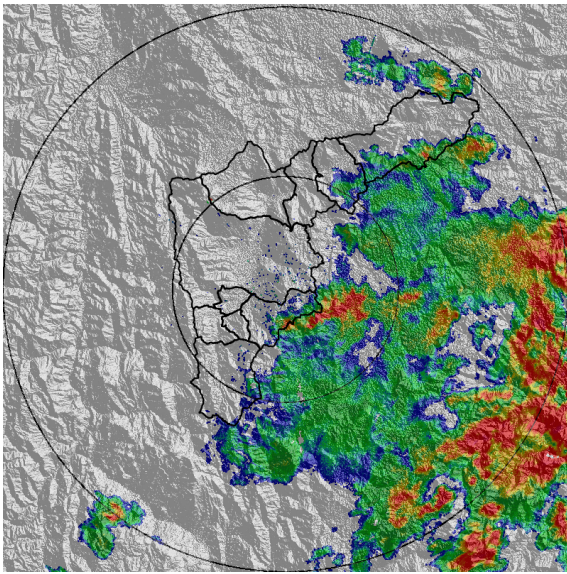


Alcaldía de Medellín

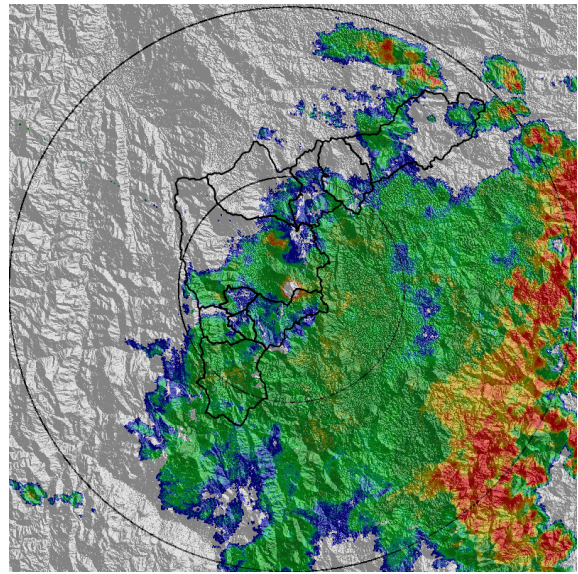
IMÁGENES DEL RADAR METEOROLÓGICO

FECHA: 2016-08-12

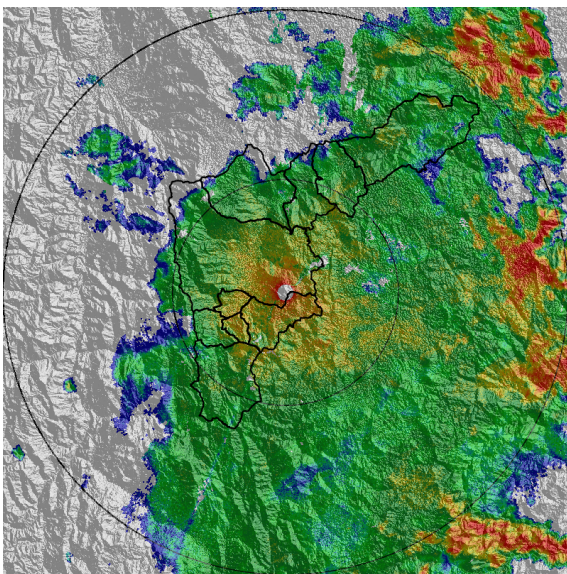
EVENTO N: 903



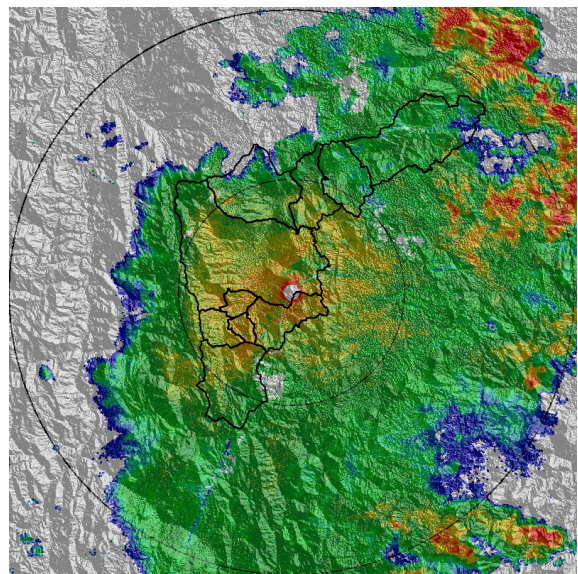
(a) 2016-08-12 21:46



(b) 2016-08-12 22:31



(c) 2016-08-12 23:50



(d) 2016-08-13 00:09

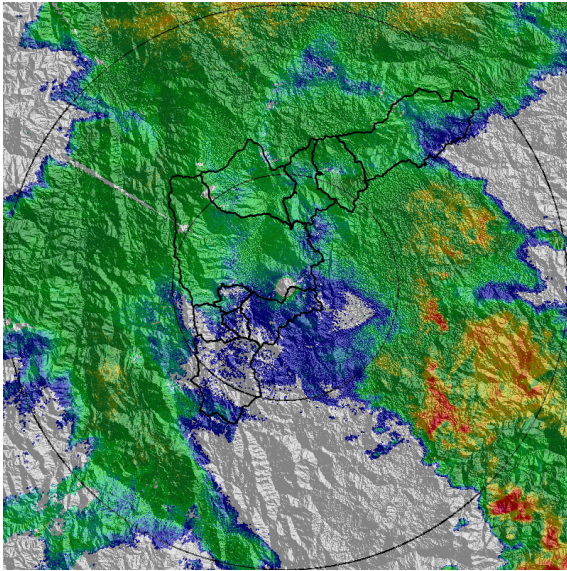
Con el apoyo de:



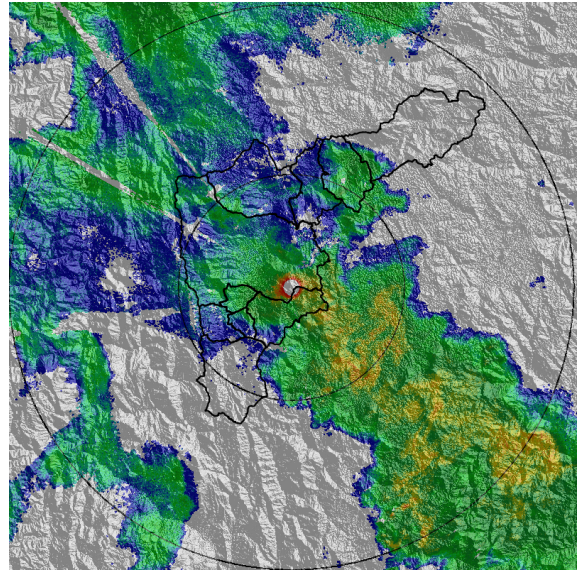
Un proyecto de:



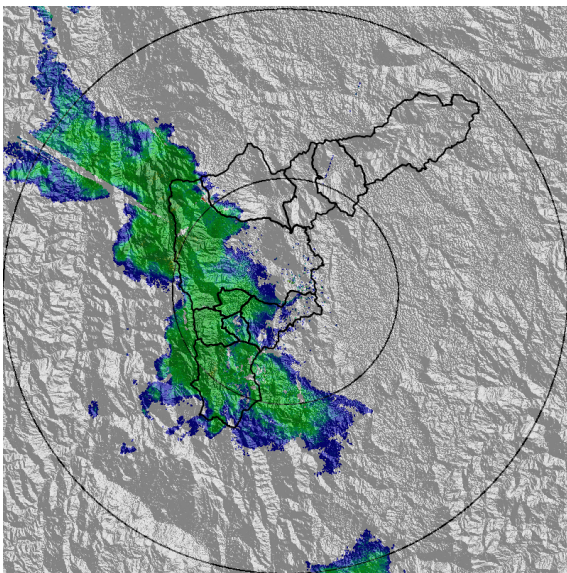
Alcaldía de Medellín



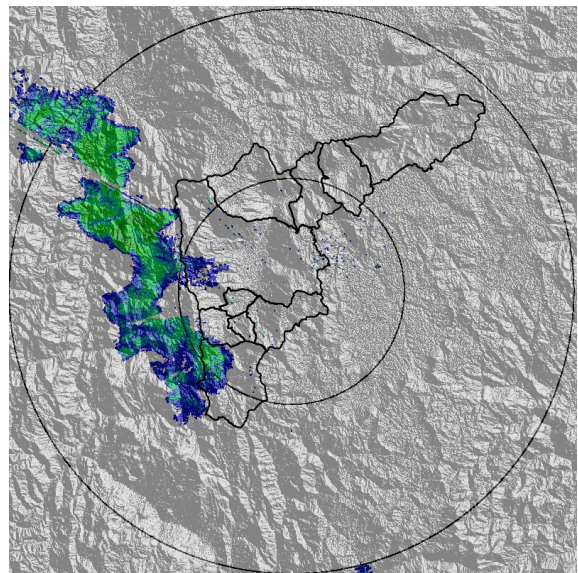
(e) 2016-08-13 03:12



(f) 2016-08-13 04:03



(g) 2016-08-13 05:44



(h) 2016-08-13 06:16

Con el apoyo de:



Un proyecto de:

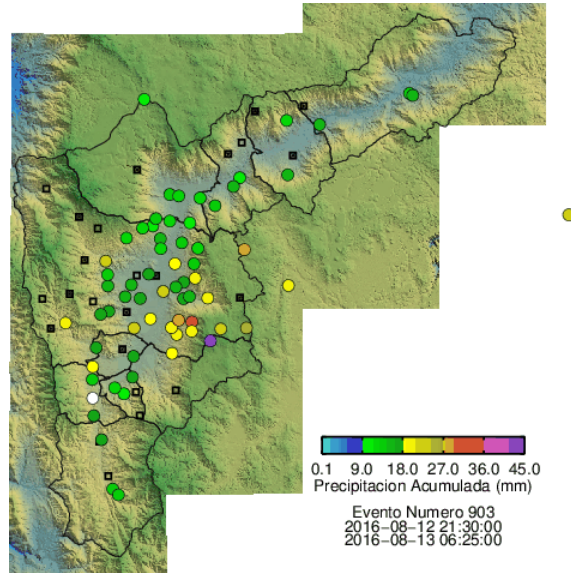


Alcaldía de Medellín

RESUMEN REDES DE MONITOREO

FECHA: 2016-08-12

EVENTO N: 903



(i) Boletín Precipitación

Elaborado por: Alejandra Isaza Uribe  
Área Operacional  
Sistema de Alerta Temprana  
[www.siat.gov.co](http://www.siat.gov.co) / @siatamedellin  
Teléfono: 4341987 - 4341993

Con el apoyo de:



Un proyecto de:



Alcaldía de Medellín