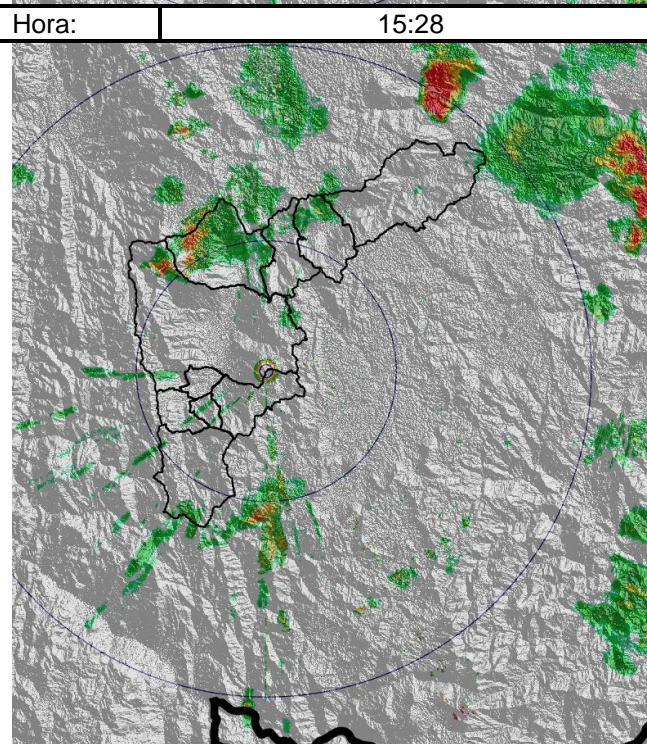
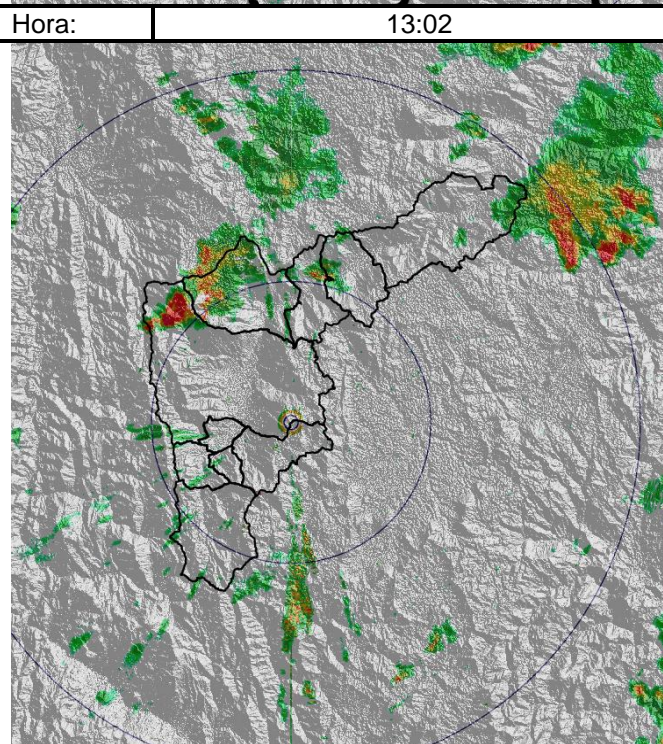
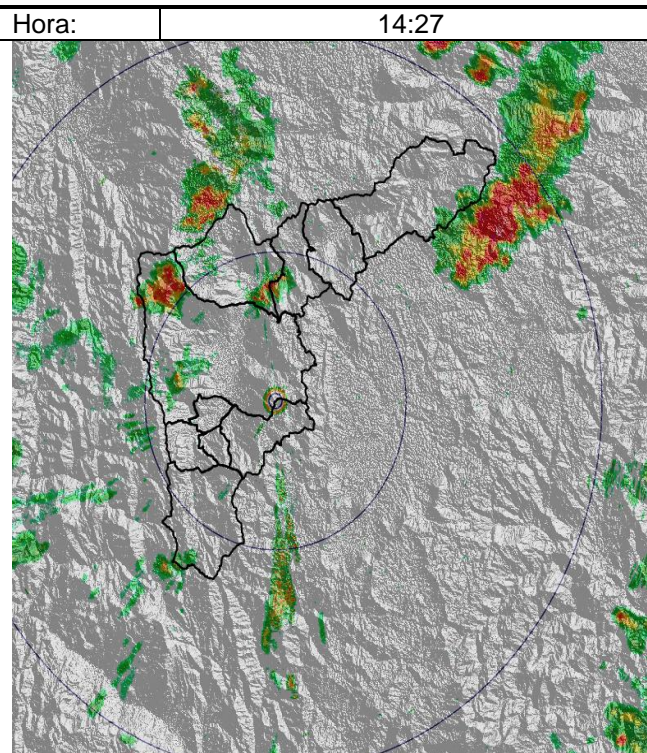
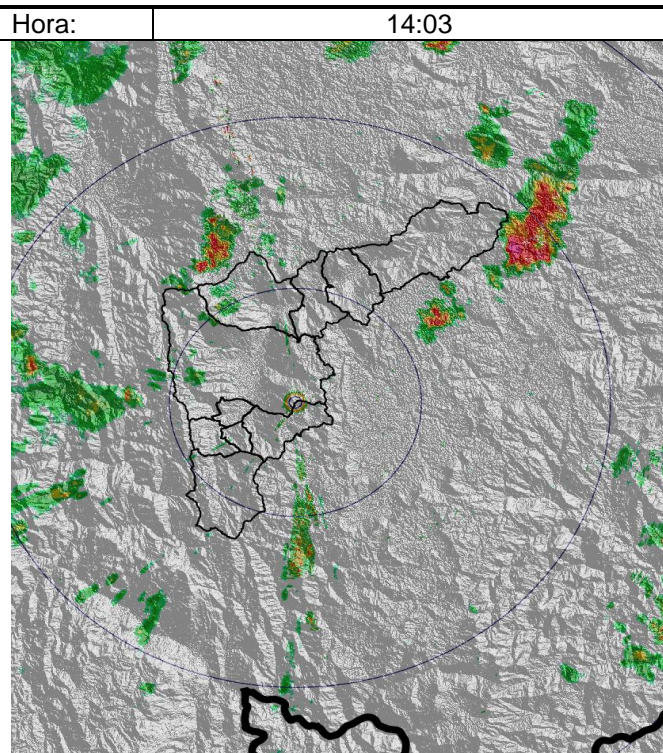


		 	
<b>Fecha</b>	2012-10-22	<b>Evento N°</b>	82-2012
<b>REGISTRO DE EVENTOS DE PRECIPITACIÓN</b>			

Caracterización de los eventos				Estaciones que registraron el evento		
Fecha Inicio	2012-10-22	Hora Inicio	14:00	N°		Acumulado
Fecha Fin	2012-10-22	Hora Fin	15:20	10	Escuela Rural El Boquerón	32.8 mm
Duración Evento	1 hora 20 min					
<b>Mayor intensidad de puntual lluvia</b>						
Magnitud	63.6 mm/h	Hora	15:00			
Estación	10. Escuela Rural El Boquerón					
Comuna	60. San Cristóbal					
<b>Mayor registro de lluvia acumulado</b>						
Magnitud	32.8 mm					
Estación	10. Escuela Rural El Boquerón					
Comuna	60. San Cristóbal					
<b>Descripción acerca de la formación del evento</b>						
El evento de precipitación tuvo una formación local sobre el noroccidente del Valle de Aburrá en el corregimiento de San Cristóbal. Posteriormente se observa un desplazamiento de esta sistema hacia en sentido norte-sur pero con magnitudes bajas de reflectividad de acuerdo a las imágenes del radar.						
<b>Descripción del comportamiento</b>						
El evento se concentro sobre una sola estación, en la cual alcanzo a reportar alerta de segundo nivel con un acumulado de 32.8 mm. Las estaciones vecinas no alcanzaron a registrar acumulados de precipitación mayores a 5 mm.						

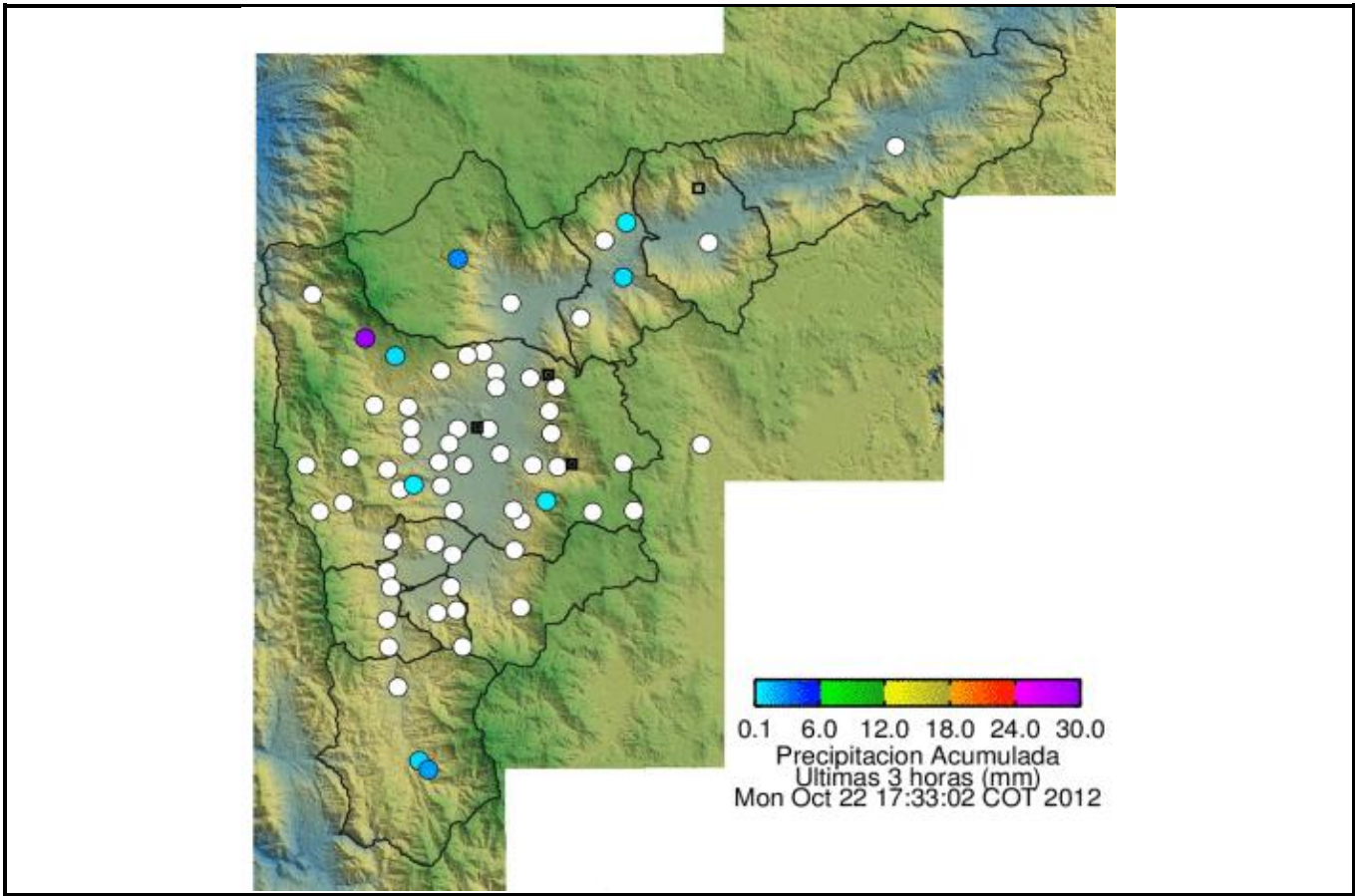


### Evolución del evento: Imágenes Reflectividad Filtrada



Recorrido del evento en el Valle de Aburrá





Elaborado por: Esneider Zapata Atehortúa.





