



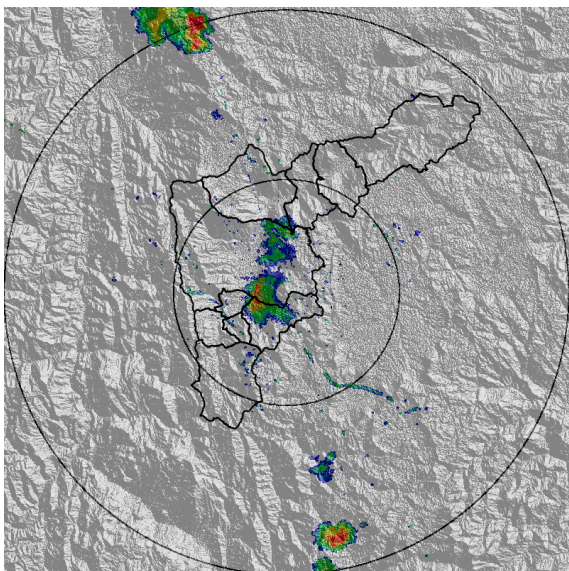
Alcaldía de Medellín

REGISTRO DE EVENTOS DE PRECIPITACIÓN

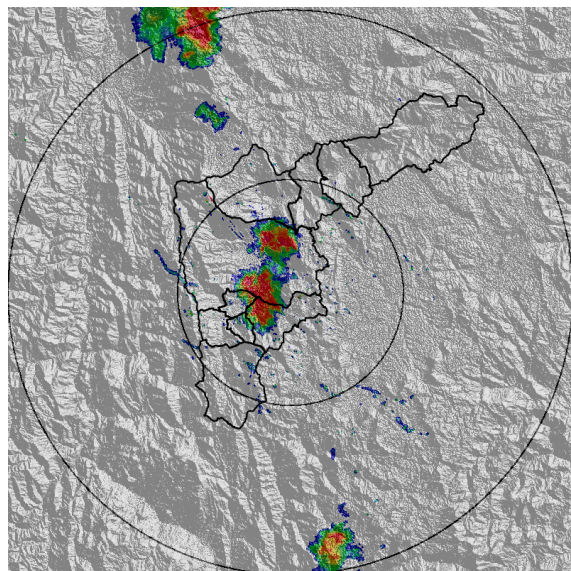
FECHA: 2016-03-09	EVENTO N: 817
-------------------	---------------

Caracterización de los eventos		Estaciones que registraron el evento		
Fecha inicio: 2016-03-09	Hora inicio: 14:00:00	Nº	Nombre de la estación	Acumulado (mm)
Fecha fin: 2016-03-09	Hora fin: 16:30:00	61	Planta de Agua Bocatoma	18.80
Duración evento	2 horas 30 min	50	Universidad CES (Sabaneta)	17.78
Mayor intensidad de lluvia		33	Santa Maria Goretti	17.27
Magnitud	100.58 mm/hora Hora: 14:36:20	64	Ecoparque La Romera	14.99
Estación	50. Universidad CES (Sabaneta)	58	Escuela Luis Javier Garcia Isaza	12.95
Municipio	Sabaneta, Sabaneta	65	I.E Las Lomitas	11.68
Mayor registro de lluvia acumulado		105	Parque 3 Aguas	10.08
Magnitud	18.80 mm	15	Colegio San Lucas	9.91
Estación	61. Planta de Agua Bocatoma	57	Escuela la Clara	9.91
Municipio	La Estrella, La Tablaza	34	I.E La Doctora	8.89
Descipción acerca de la formación del evento		146	Club del adulto mayor - Sabaneta	8.13
El evento corresponde a dos sistemas, el primero formado de manera convectiva cerca de las 14:00 horas el cual generó las mayores intensidades. El segundo ingresó desde el norte generando precipitaciones de intensidad alta y media al occidente de Bello y Medellín.		68	Jardin Botanico	8.12
		210	Telemedellin-Poblado	7.11
		62	Gimnasio Cantabria	6.86
		19	Tecnologico Antioquia	6.10
		56	I.E Inem Jose Felix de Restrepo Sede Santa Catalina	5.59
Descipción del comportamiento				
Los sistemas se desplazaron hacia el sur, las mayores intensidades se registraron en Medellín y municipios en el sur del valle. El sistema que ingresó desde el norte generó precipitaciones de intensidades altas y medias, a medida que se desplazó hacia el sur se unificó con el sistema convectivo existente. Ya unificados los sistemas a medida avanzó hacia el sur disminuían las intensidades hasta abandonar el valle cerca de las 16:30 horas				

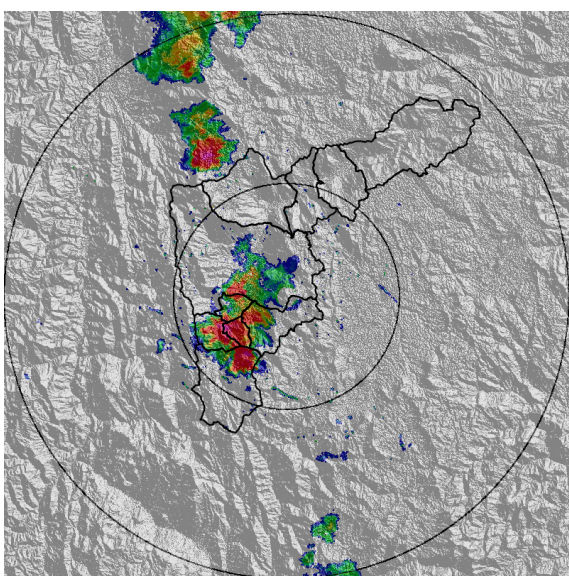




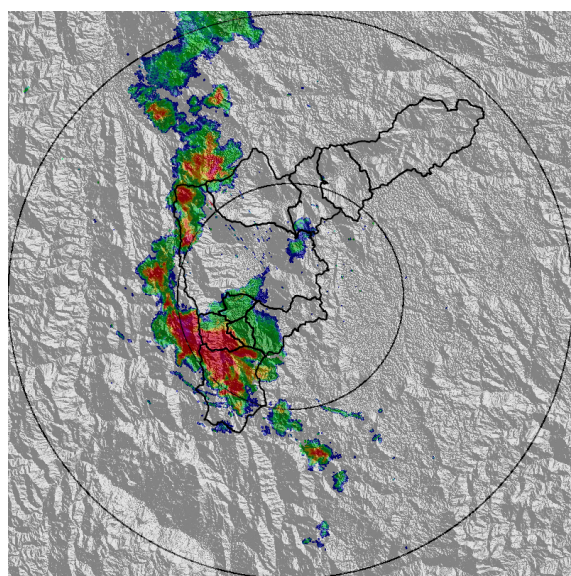
(a) 2016-03-09 14:08



(b) 2016-03-09 14:20

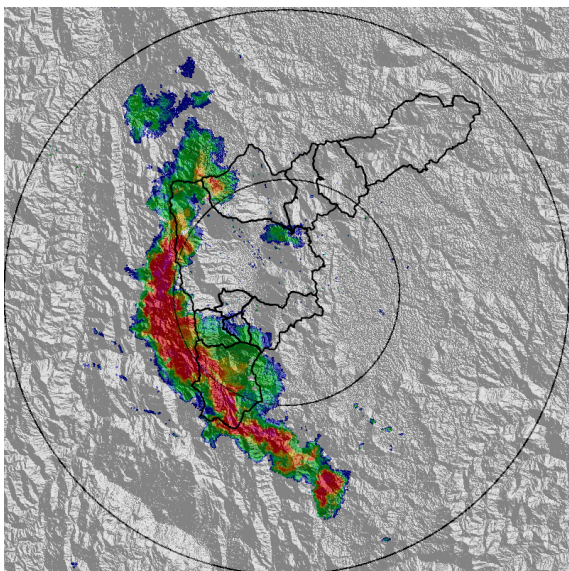


(c) 2016-03-09 14:45

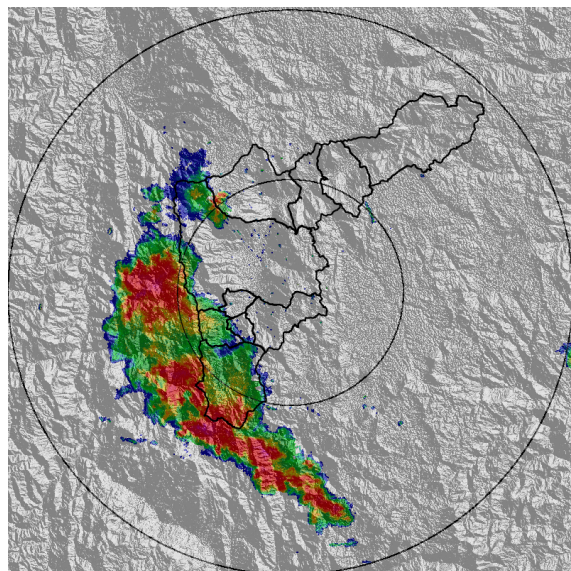


(d) 2016-03-09 15:04

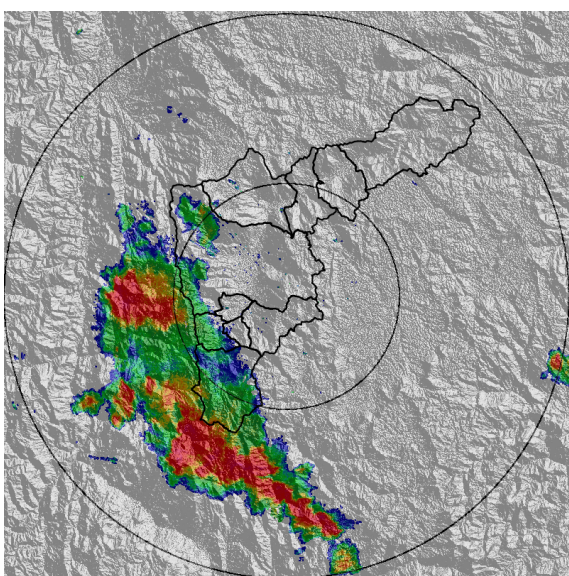




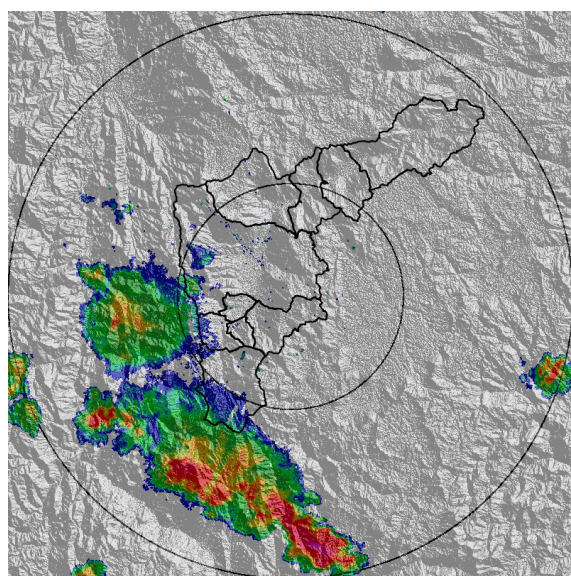
(e) 2016-03-09 15:22



(f) 2016-03-09 15:40

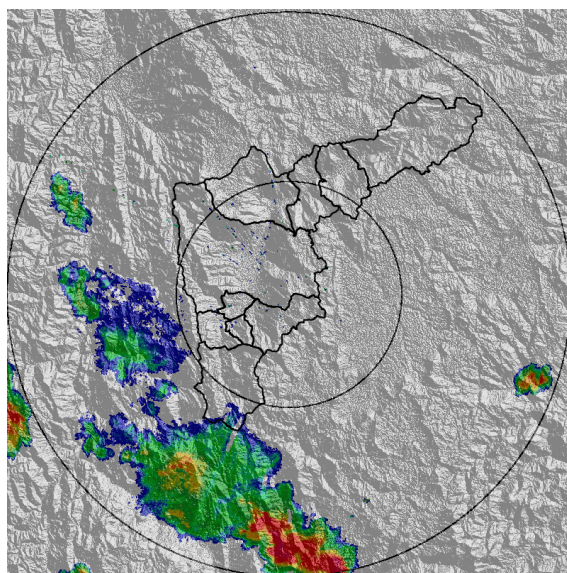


(g) 2016-03-09 15:53



(h) 2016-03-09 16:11



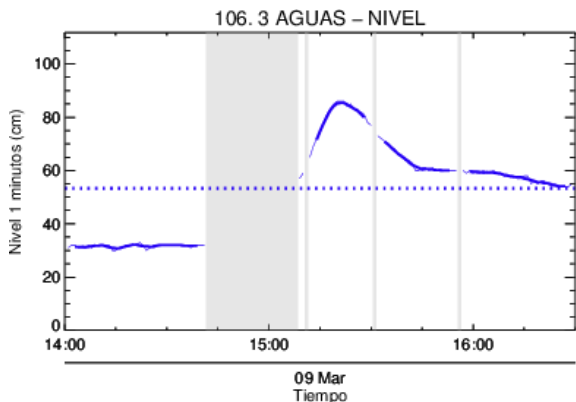


(i) 2016-03-09 16:30



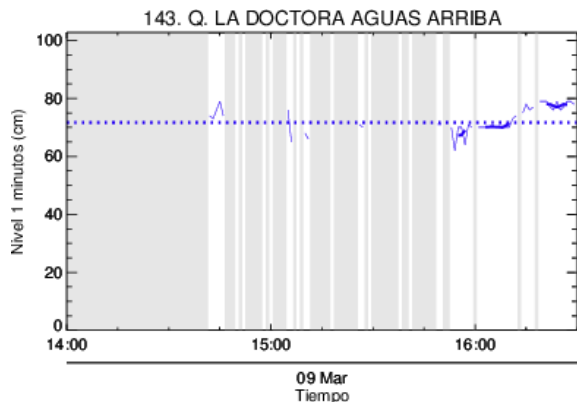
RESUMEN DE REGISTROS DE NIVEL						
Estación	Ubicación	Banca llena (cm)	Nivel base medio (cm)	Pico de la hidrografa (cm)	Hora	% de banca llena
93. Puente 33	Medellin - 10 La Candelaria	170	51.0	125.0	15:19:38	73.53
94. Puente de la Aguacatala	Medellin - 14 El Poblado	235	43.0	138.0	15:00:31	58.72
106. 3 Aguas - Nivel	Caldas - La Miel	148	-223.0	86.0	15:20:19	58.11
143. Q. La Doctora Aguas Arriba	Sabaneta - La Doctora	120	-22.0	79.0	14:45:21	65.83





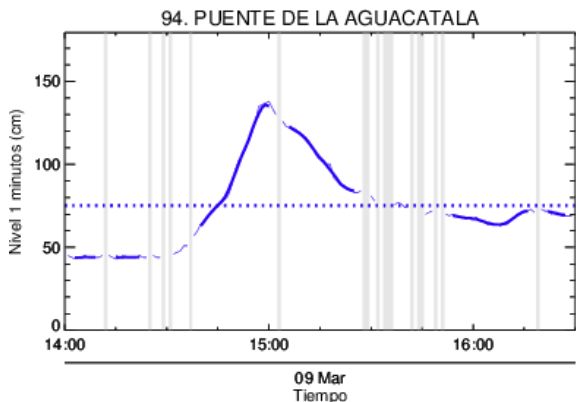
Estacion de Nivel tipo Radar. Nivel de Banca Llena: 58.1 %
 Resolucion temporal: 1 minutos
 % Datos transmitidos*: N1 - 79.3
 Nivel Promedio en datos disponibles : N1 - 53.3 (cm)
 *Calidad de datos aun sin verificar exhaustivamente
 — Nivel Sensor Nivel 1
 Promedio Sensor Nivel 1

(j)



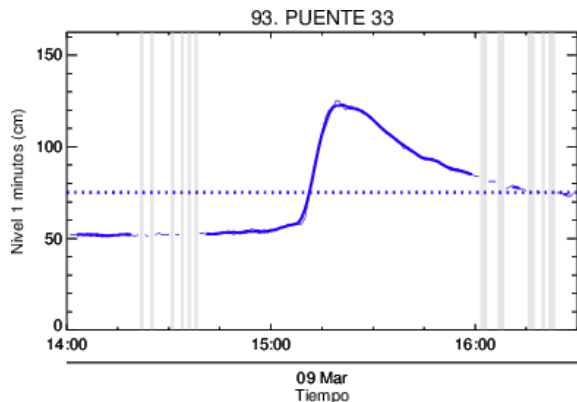
Estacion de Nivel tipo Radar. Nivel de Banca Llena: 65.8 %
 Resolucion temporal: 1 minutos
 % Datos transmitidos*: N1 - 37.3
 Nivel Promedio en datos disponibles : N1 - 71.7 (cm)
 *Calidad de datos aun sin verificar exhaustivamente
 — Nivel Sensor Nivel 1
 Promedio Sensor Nivel 1

(k)



Estacion de Nivel tipo Radar. Nivel de Banca Llena: 58.7 %
 Resolucion temporal: 1 minutos
 % Datos transmitidos*: N1 - 87.3
 Nivel Promedio en datos disponibles : N1 - 75.2 (cm)
 *Calidad de datos aun sin verificar exhaustivamente
 — Nivel Sensor Nivel 1
 Promedio Sensor Nivel 1

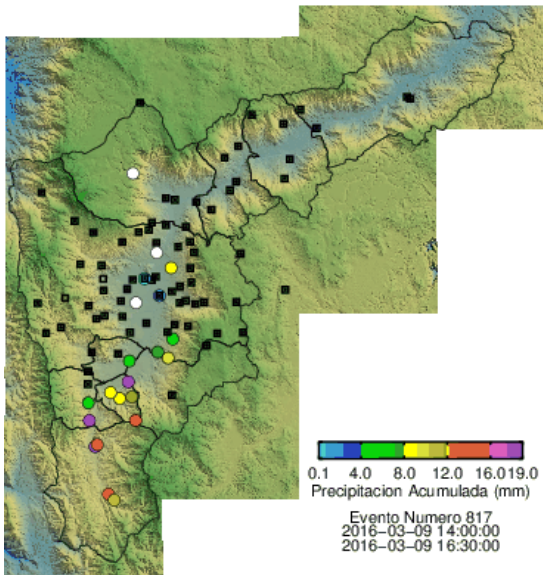
(l) Puente de la Aguacatala



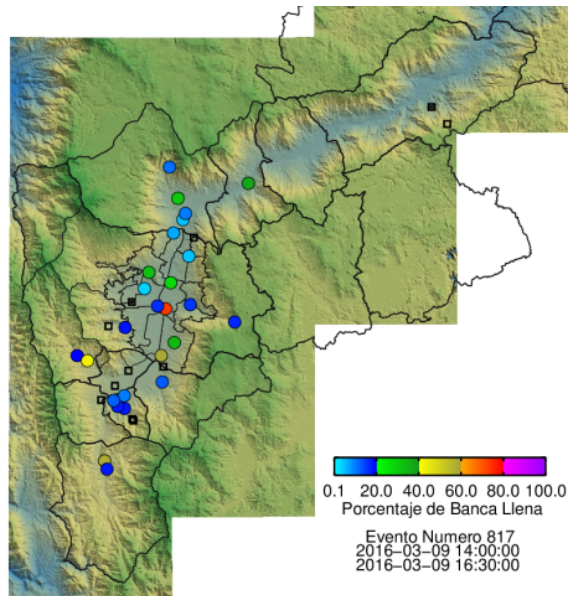
Estacion de Nivel tipo Radar. Nivel de Banca Llena: 73.5 %
 Resolucion temporal: 1 minutos
 % Datos transmitidos*: N1 - 89.3
 Nivel Promedio en datos disponibles : N1 - 75.1 (cm)
 *Calidad de datos aun sin verificar exhaustivamente
 — Nivel Sensor Nivel 1
 Promedio Sensor Nivel 1

(m) Puente 33





(n) Boletin Precipitacion



(o) Boletin Nivel

Elaborado por: Gustavo Posada
Área Operacional
Sistema de Alerta Temprana
www.siat.gov.co / @siatamedellin
Teléfono: 4341987 - 4341993

