

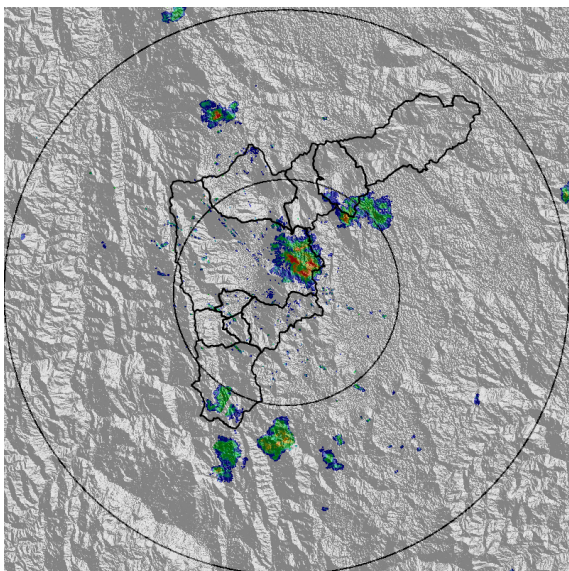


Alcaldía de Medellín

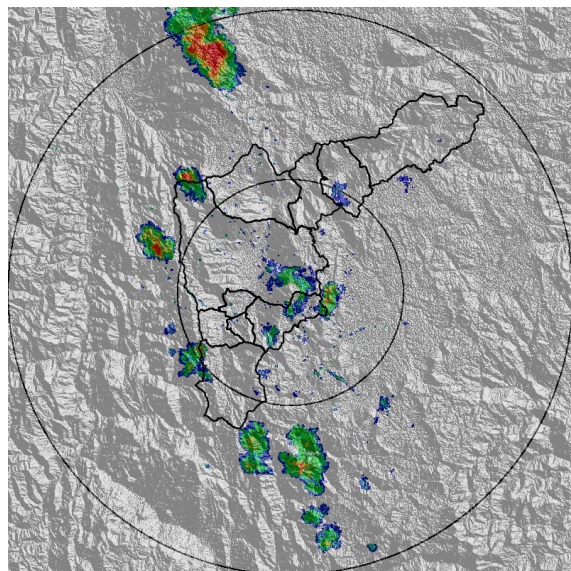
REGISTRO DE EVENTOS DE PRECIPITACIÓN

FECHA: 2016-03-08	EVENTO N: 816
-------------------	---------------

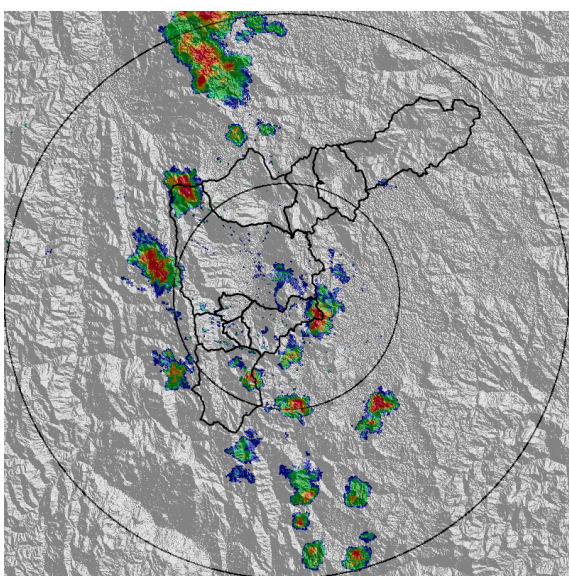
Caracterización de los eventos		Estaciones que registraron el evento		
Fecha inicio: 2016-03-08	Hora inicio: 14:00:00	Nº	Nombre de la estación	Acumulado (mm)
Fecha fin: 2016-03-08	Hora fin: 19:30:00	38	Casa Cultura La Estrella	45.97
Duración evento	5 horas 30 min	206	Colegio Concejo de Itagüi	32.06
Mayor intensidad de lluvia		2	Escuela Rural La Verde	30.73
Magnitud	73.15 mm/hora Hora: 18:31:57	62	Gimnasio Cantabria	28.70
Estación	65. I.E Las Lomitas	61	Planta de Agua Bocatoma	25.91
Municipio	Sabaneta, Sabaneta	105	Parque 3 Aguas	25.17
Mayor registro de lluvia acumulado		146	Club del adulto mayor - Sabaneta	23.62
Magnitud	45.97 mm	33	Santa Maria Goretti	20.05
Estación	38. Casa Cultura La Estrella	15	Colegio San Lucas	19.81
Municipio	La Estrella, La Estrella	84	Escuela CEDEPRO	18.18
Descipción acerca de la formación del evento		34	I.E La Doctora	16.76
Se forman sistemas convectivos de intensidad media y alta sobre los costados oriental y occidental del valle de Aburrá.		65	I.E Las Lomitas	15.75
		210	Telemedellin-Poblado	15.24
		67	I.E Juan Echeverry Abad	13.72
		58	Escuela Luis Javier Garcia Isaza	12.95
		18	Escuela El Salado	11.94
		202	AMVA	10.60
		19	Tecnologico Antioquia	9.91
		56	I.E Inem Jose Felix de Restrepo Sede Santa Catalina	8.38
		54	I.E Juan Maria Cespedes	8.38
		50	Universidad CES (Sabaneta)	8.13
		57	Escuela la Clara	7.62
		39	I.E Pedro Octavio Amado	7.37
		Descipción del comportamiento		22
Las formaciones ingresan al valle y se van unificando en un solo sistema que se desplaza hacia el sur. El sistema genera lluvias de intensidades alta y extrema sobre los municipios del sur y el costado occidental del valle.		1	Casa de Gobierno Altavista	6.86
		23	Instituto Jorge Robledo	6.60
		205	Santa Elena-Radar	6.57
		42	Escuela Rural Piedras Gordas	5.33
		49	Colegio Latino (Av. Las Palmas)	5.08



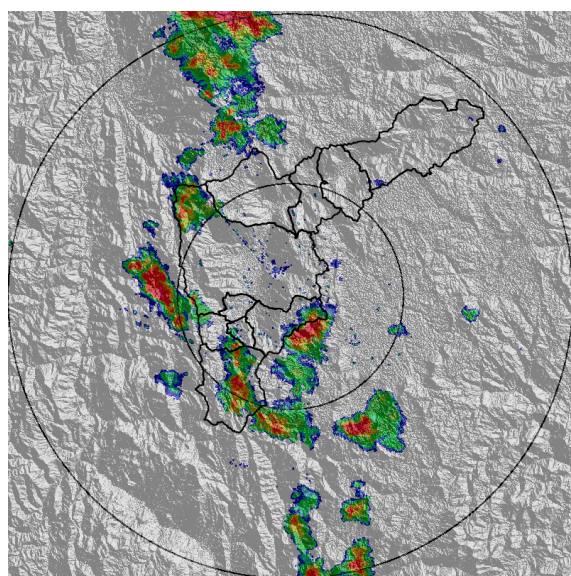
(a) 2016-03-08 14:00



(b) 2016-03-08 14:55

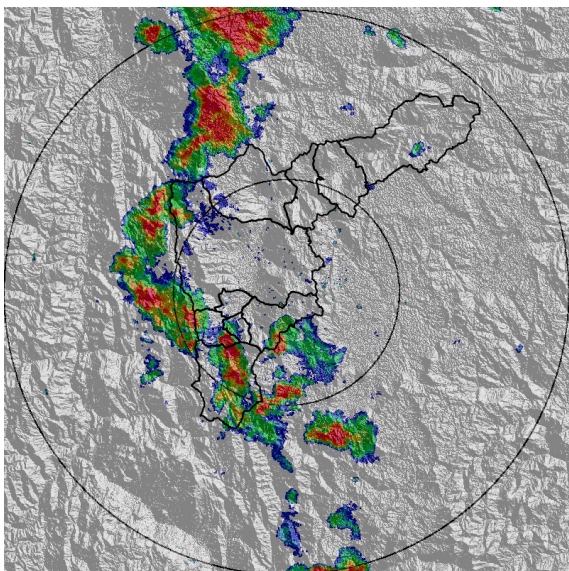


(c) 2016-03-08 15:07

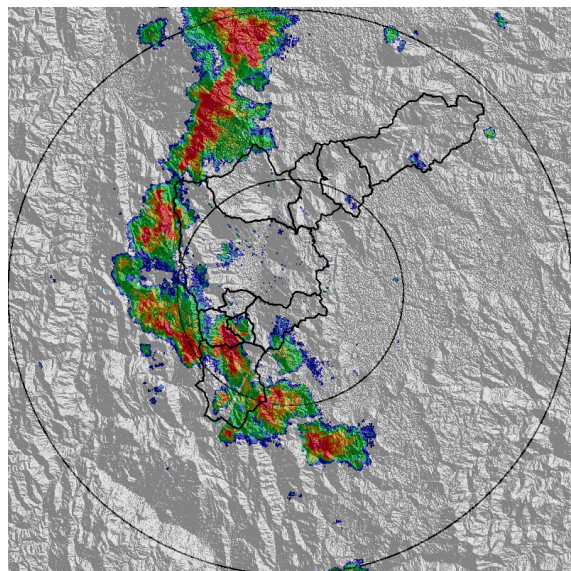


(d) 2016-03-08 15:25

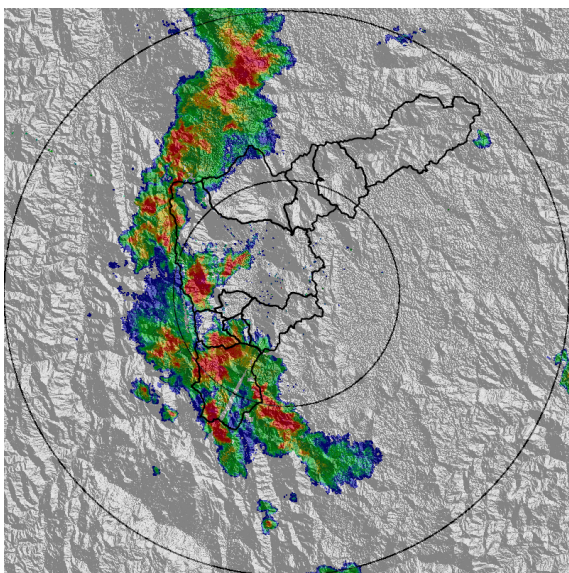




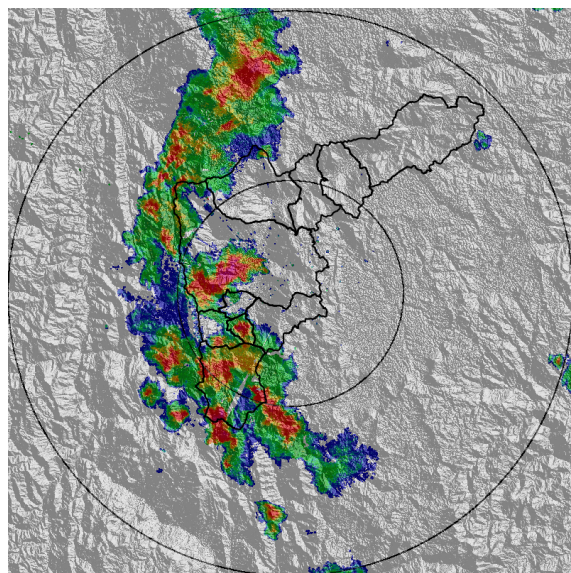
(e) 2016-03-08 15:43



(f) 2016-03-08 15:55

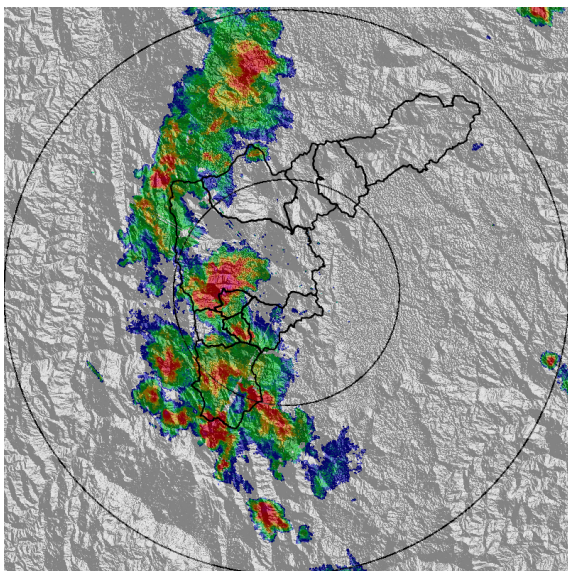


(g) 2016-03-08 16:13

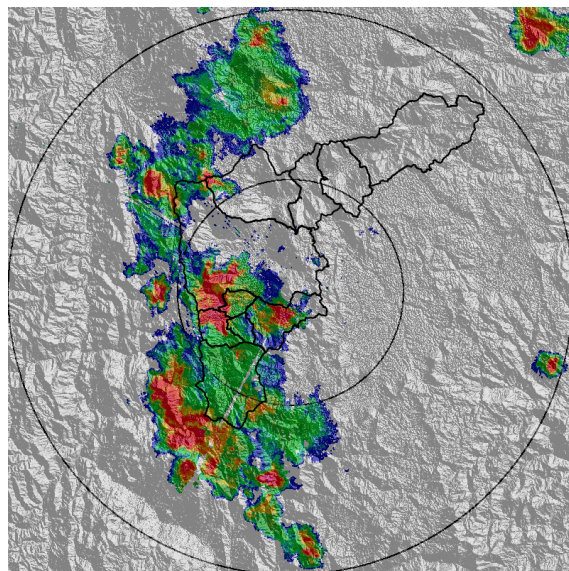


(h) 2016-03-08 16:19

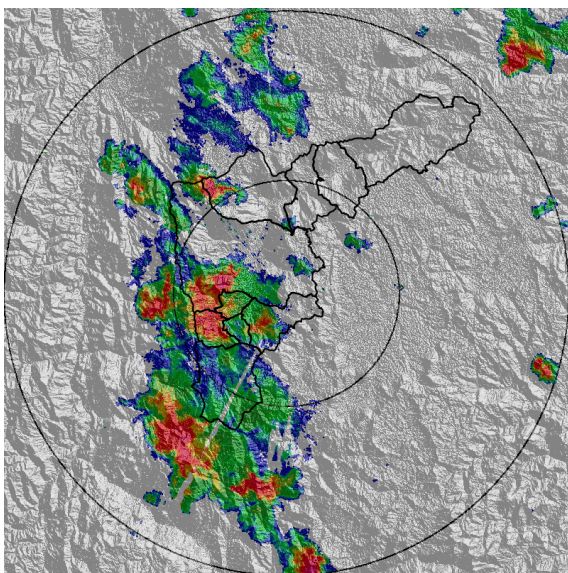




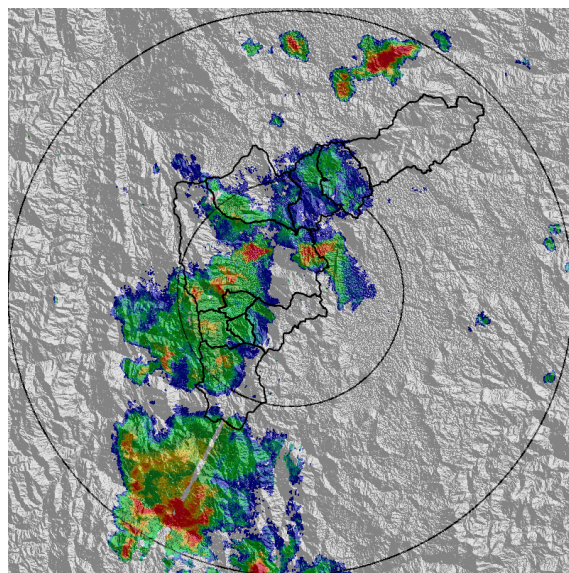
(i) 2016-03-08 16:26



(j) 2016-03-08 16:44



(k) 2016-03-08 16:56



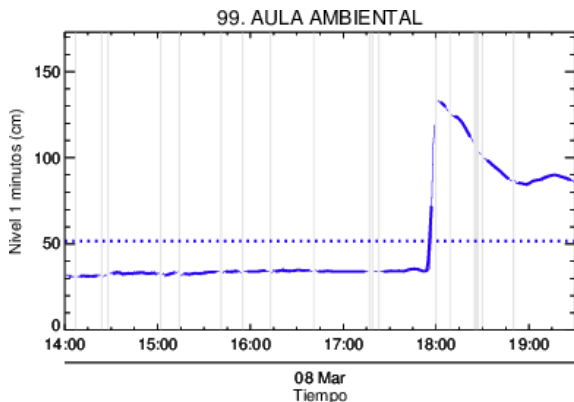
(l) 2016-03-08 17:33



RESUMEN DE REGISTROS DE NIVEL

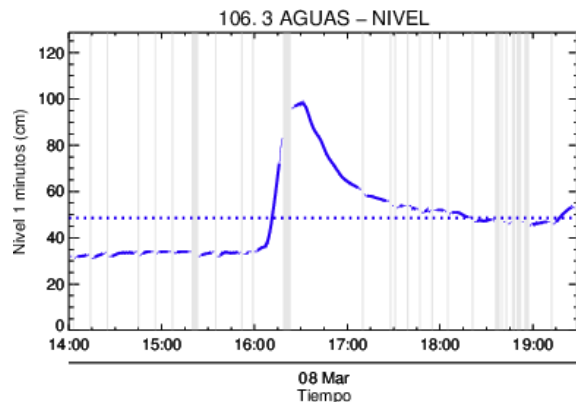
Estación	Ubicación	Banca llena (cm)	Nivel base medio (cm)	Pico de la hidrografa (cm)	Hora	% de banca llena
91. Estacion Metro Sabaneta	Sabaneta - Sabaneta	450	-251.0	103.0	17:05:17	22.89
93. Puente 33	Medellin - 10 La Candelaria	170	51.0	167.0	17:50:38	98.24
94. Puente de la Aguacatala	Medellin - 14 El Poblado	235	41.0	166.0	17:26:31	70.64
99. Aula Ambiental	Medellin - 07 Robledo	330	31.0	133.0	18:01:51	40.30
106. 3 Aguas - Nivel	Caldas - La Miel	148	31.0	99.0	16:31:57	66.89
108. Santa Rita - San Antonio de Prado	Medellin - La Verde	265	-289.0	179.0	17:22:43	67.55





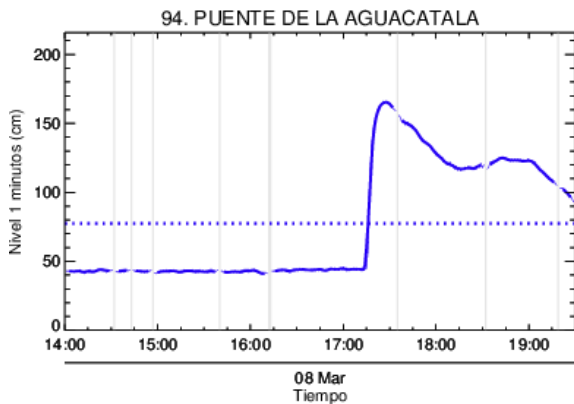
Estacion de Nivel tipo Radar. Nivel de Banca Llena: 40.3 %
 Resolucion temporal: 1 minutos
 % Datos transmitidos*: N1 - 93.9
 Nivel Promedio en datos disponibles : N1 - 51.7 (cm)
 *Calidad de datos aun sin verificar exhaustivamente
 — Nivel Sensor Nivel 1
 Promedio Sensor Nivel 1

(m) Aula Ambiental



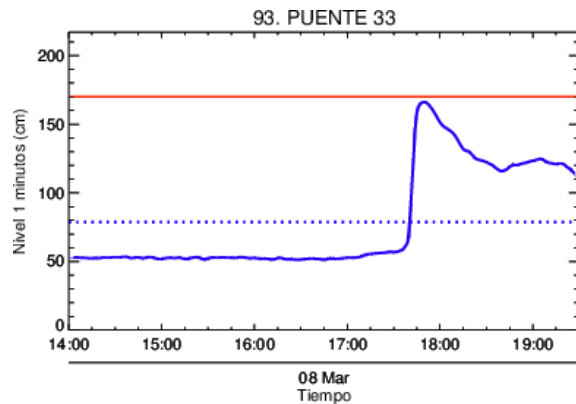
Estacion de Nivel tipo Radar. Nivel de Banca Llena: 66.9 %
 Resolucion temporal: 1 minutos
 % Datos transmitidos*: N1 - 87.0
 Nivel Promedio en datos disponibles : N1 - 48.6 (cm)
 *Calidad de datos aun sin verificar exhaustivamente
 — Nivel Sensor Nivel 1
 Promedio Sensor Nivel 1

(n)



Estacion de Nivel tipo Radar. Nivel de Banca Llena: 70.6 %
 Resolucion temporal: 1 minutos
 % Datos transmitidos*: N1 - 97.0
 Nivel Promedio en datos disponibles : N1 - 77.4 (cm)
 *Calidad de datos aun sin verificar exhaustivamente
 — Nivel Sensor Nivel 1
 Promedio Sensor Nivel 1

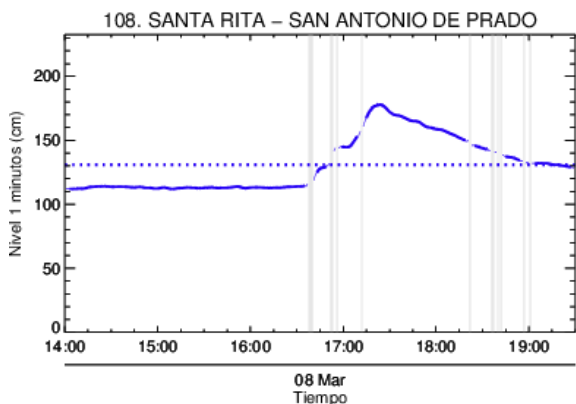
(o) Puente de la Aguacatala



Estacion de Nivel tipo Radar. Nivel de Banca Llena: 98.2 %
 Resolucion temporal: 1 minutos
 % Datos transmitidos*: N1 - 99.7
 Nivel Promedio en datos disponibles : N1 - 78.6 (cm)
 *Calidad de datos aun sin verificar exhaustivamente
 — Nivel Sensor Nivel 1
 Promedio Sensor Nivel 1

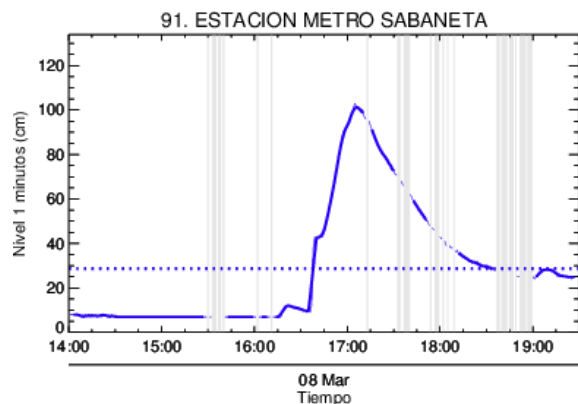
(p) Puente 33





Estacion de Nivel tipo Radar. Nivel de Banca Llena: 67.5 %
 Resolucion temporal: 1 minutos
 % Datos transmitidos*: N1 - 95.5
 Nivel Promedio en datos disponibles : N1-131.0 (cm)
 *Calidad de datos aun sin verificar exhaustivamente
 — Nivel Sensor Nivel 1
 Promedio Sensor Nivel 1

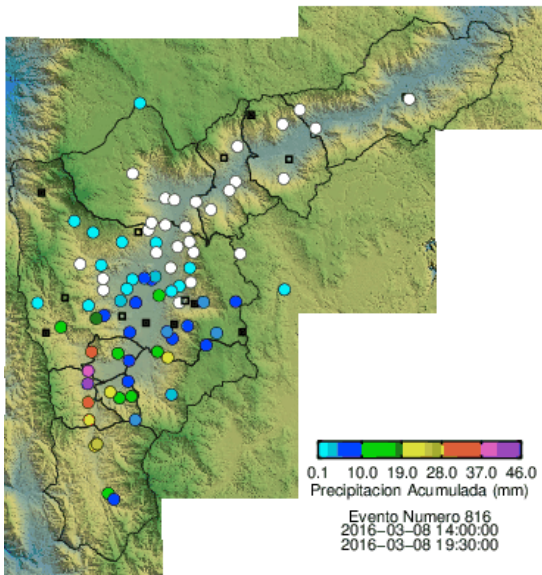
(q)



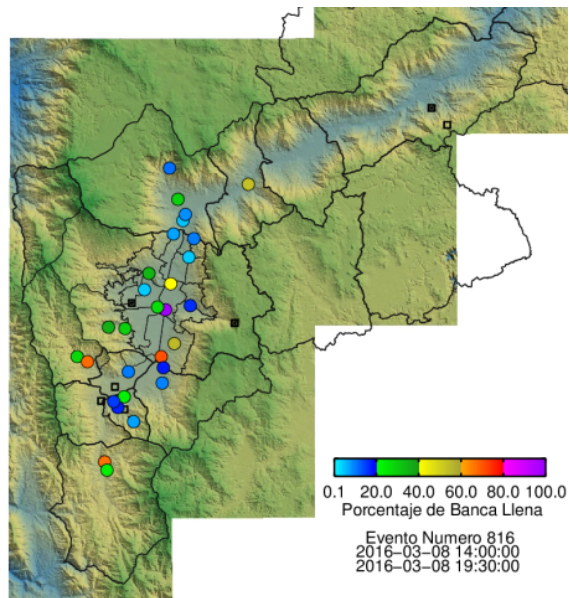
Estacion de Nivel tipo Radar. Nivel de Banca Llena: 22.9 %
 Resolucion temporal: 1 minutos
 % Datos transmitidos*: N1 - 87.6
 Nivel Promedio en datos disponibles : N1- 28.7 (cm)
 *Calidad de datos aun sin verificar exhaustivamente
 — Nivel Sensor Nivel 1
 Promedio Sensor Nivel 1

(r) Estacion Metro Sabaneta





(s) Boletin Precipitacion



(t) Boletin Nivel

Elaborado por: Yazmin Eliana Urrego Lezcano
Área Operacional
Sistema de Alerta Temprana
www.siat.gov.co / @siatamedellin
Teléfono: 4341987 - 4341993

