



Alcaldía de Medellín

Fecha

2016-02-17

Evento N° 810

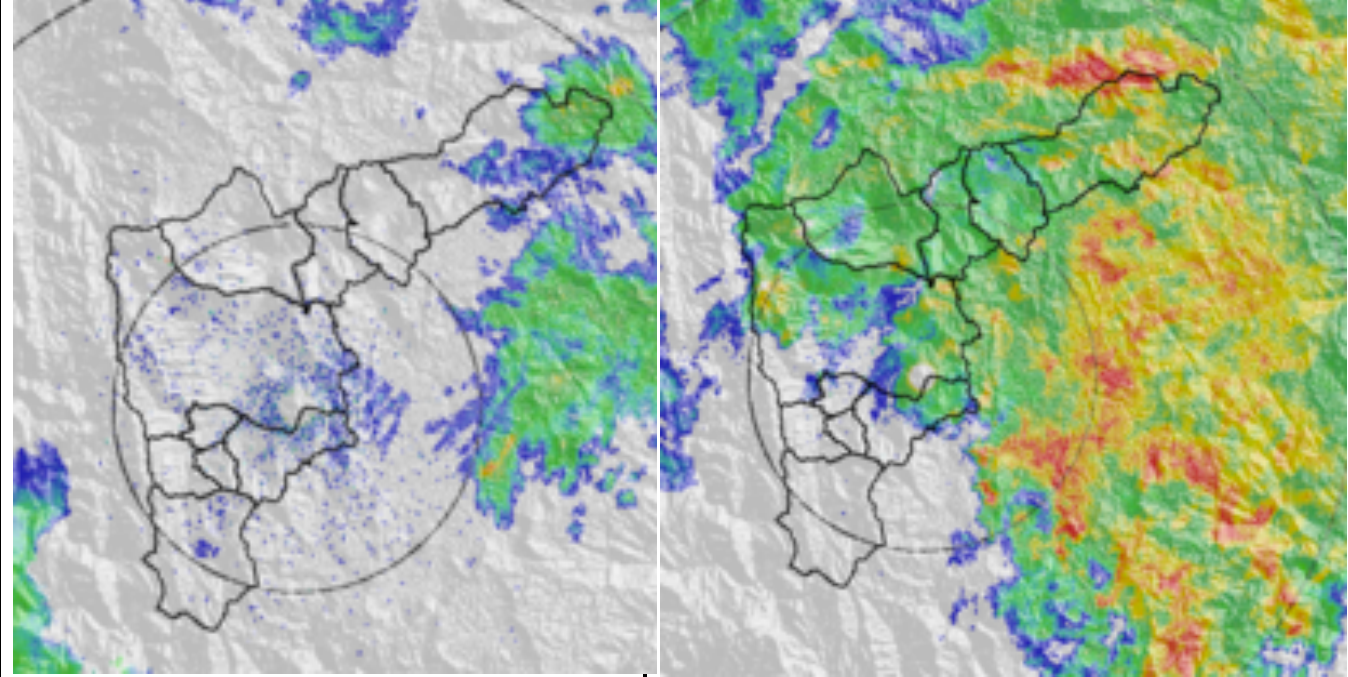
810-2016

REGISTRO DE EVENTOS DE PRECIPITACIÓN

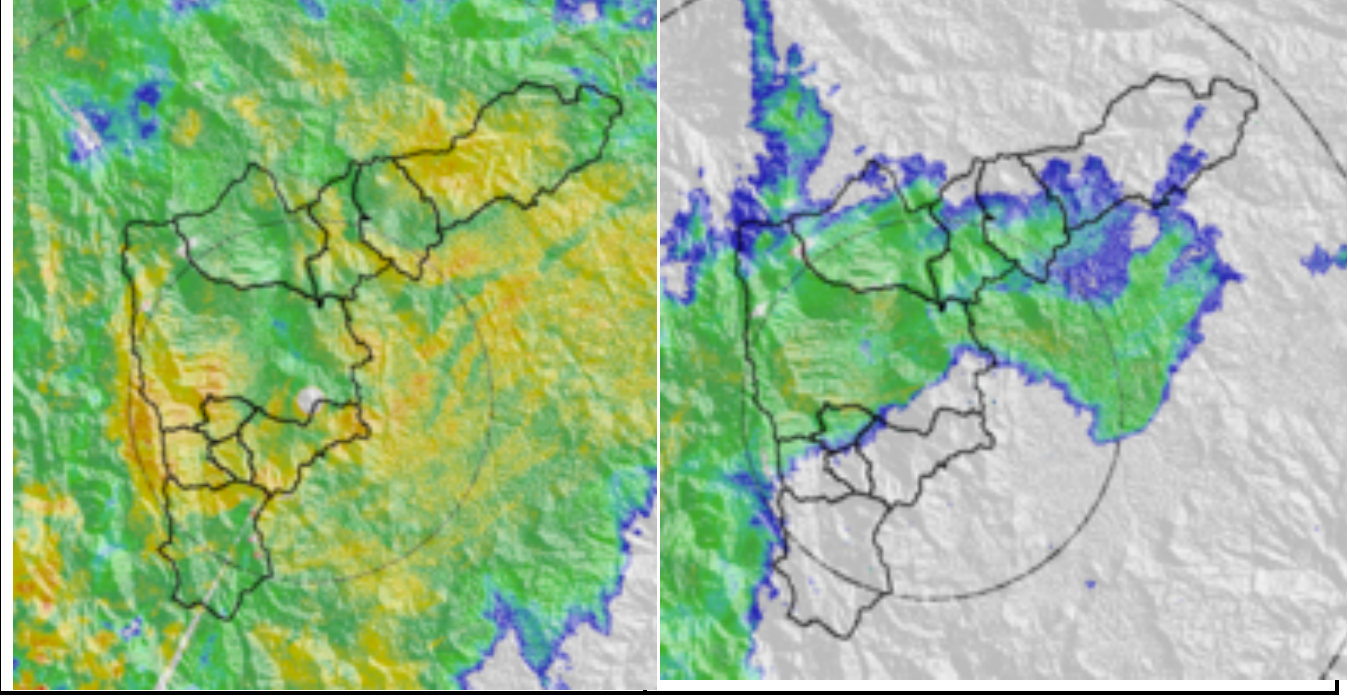
Caracterización de los eventos				Estaciones que registraron el evento		
Fecha Inicio	2016-02-17	Hora Inicio	02:30	N°	Nombre de la Estación	Acumulado
Fecha Fin	2016-02-17	Hora Fin	09:00			
Duración Evento	6 horas 30 minutos			205	Santa Elena-Radar	37.1
Mayor intensidad de lluvia.				122	Tasajera	27.2
Magnitud	120 mm/hora	Hora: 05:04		82	I.E Manuel Jose Caicedo	21.3
Estación	205. Santa Elena – Radar			9	Instituto Pedro Justo Berrio	17
Municipio	Medellín – Santa Elena			42	Escuela Rural Piedras Gordas	16.8
Mayor registro de lluvia acumulado				9	Instituto Pedro Justo Berrio	17
Magnitud	37.1 mm			31	Colegio Jose Manuel Sierra	14.7
Estación	205. Santa Elena – Radar			66	I.E San Andres (Sede El Socorro)	14.5
Municipio	Medellín – Santa Elena			127	I.E. Manuel Jose Sierra - Sede la Holanda	14.2
Descripción acerca de la formación del evento				70	Indural Km6 Medellin-Bogota	14.2
<p>Sistema formado sobre el oriente antioqueño, que hacía parte de un gran sistema conformando por este sistema y el sistema que había generado precipitaciones sobre el valle horas antes. Dicho sistema fue generado por convección, pero al llegar al valle su comportamiento fue de tipo estratiforme.</p>				63	Las Flores	14
				207	Vivero EPM Piedras Blancas	13.8
				67	I.E Juan Echeverry Abad	13.7
				54	I.E Juan Maria Cespedes	13.5
				5	I.E Santa Elena	12.5
				26	Escuela Rural El Plan	12.4
				53	Colegio Eduardo Santos	12.4
				69	Parque Biblioteca Espana	12.4
				39	I.E Pedro Octavio Amado	12.4
				28	Liceo Salazar y Herrera	11.7
Descripción del comportamiento				19	Tecnologico Antioquia	11.7
<p>El sistema ingresa inicialmente a Barbosa con intensidades medias-bajas y con dirección al suroccidente. Luego el sistema empieza a cubrir todo el valle y se intensifica en las laderas, generando precipitaciones de intensidad alta sobre los corregimientos Santa Elena, San Antonio de Prado y San Cristóbal. Los niveles del río y las quebradas en los puntos monitoreados estuvieron dentro de los rangos normales.</p>				88	CUIDA Juan Cojo	11.4
				27	Centro de Salud San Javier La Loma	11.4
				23	Instituto Jorge Robledo	11.2
				84	Escuela CEDEPRO	11

Evolución del evento: Imágenes Reflectividad Filtrada

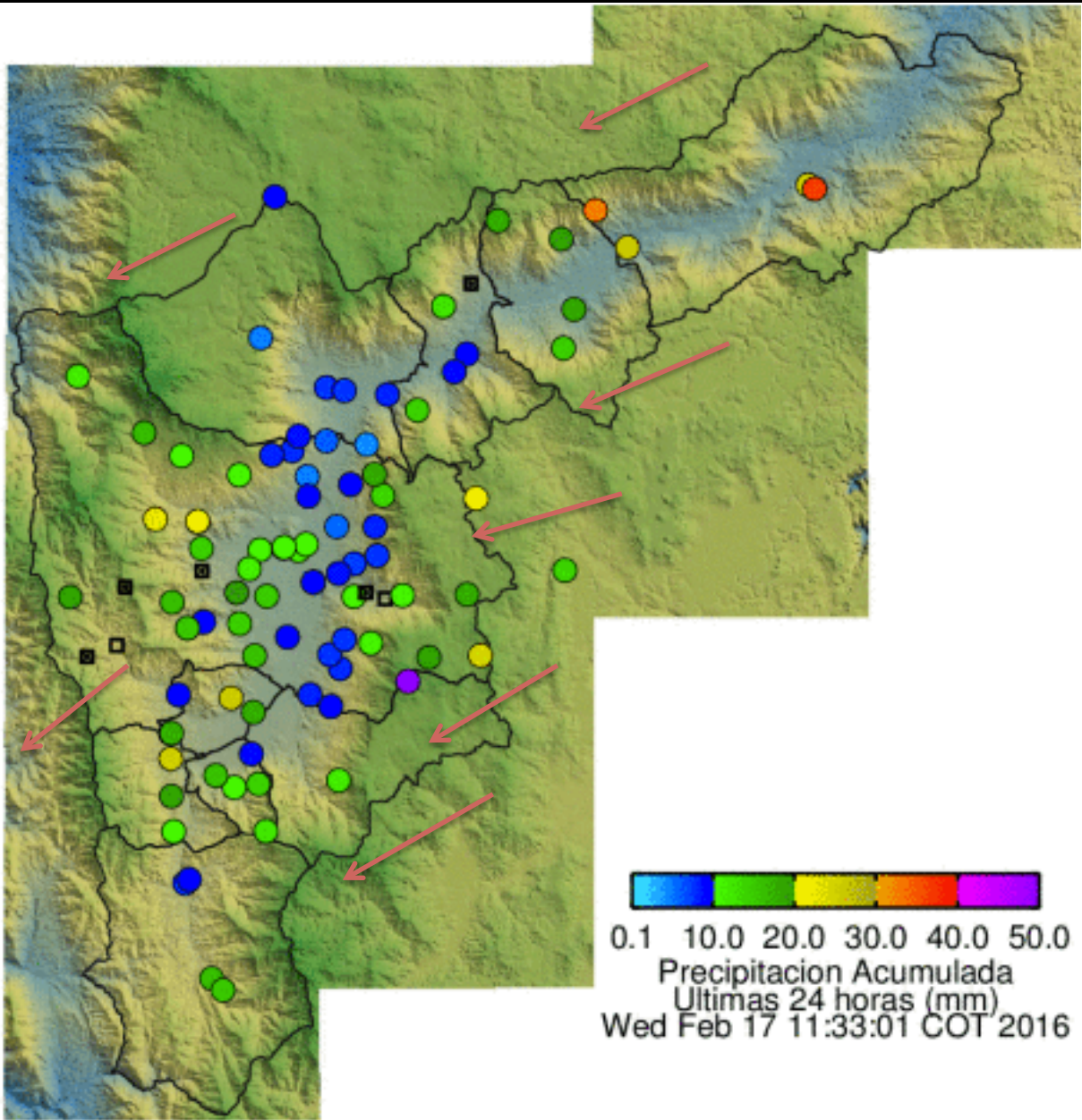
Hora: 03:22 Hora: 04:43



Hora: 06:05 Hora: 07:27



Recorrido del evento en el Valle de Aburrá



Elaborado por: Carlos Mario Cuervo López
Área Operacional
Sistema de Alerta Temprana
www.siat.gov.co / @siatamedellin
Teléfono: 4341987 - 4341993

SIATA SISTEMA DE ALERTA TEMPRANA DE MEDELLÍN
ALERTAS AMBIENTALES PARA LA PREVENCIÓN DE DESASTRES

Contrato de Ciencia y Tecnología No. CD 464 de 2014 ejecutado por la Universidad Eafit para el Área Metropolitana del Valle de Aburrá y la Alcaldía de Medellín, con el apoyo de EPM e ISAGEN.