



Alcaldía de Medellín

Fecha

2016-01-07

Evento N° 805

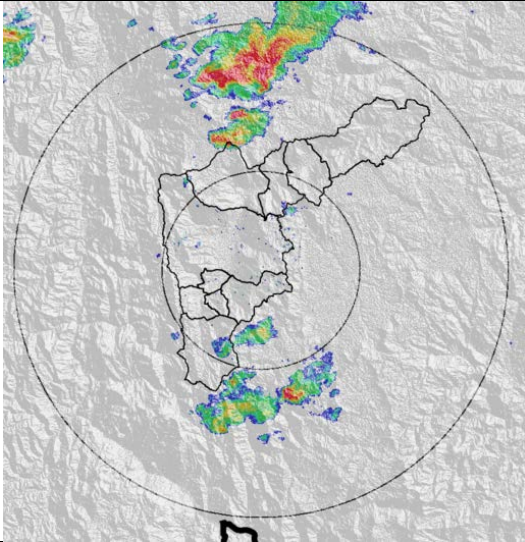
805-2015

## REGISTRO DE EVENTOS DE PRECIPITACIÓN

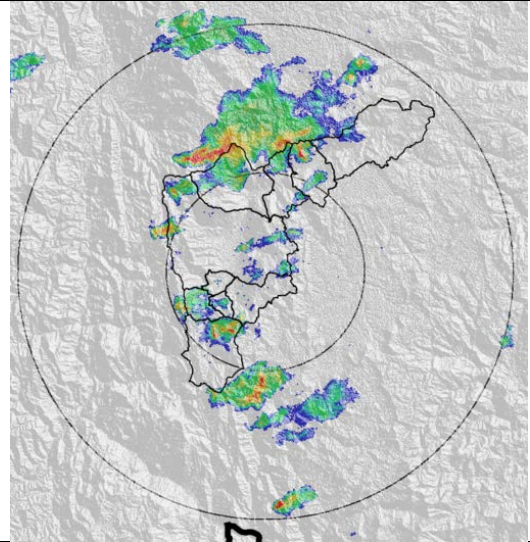
Caracterización de los eventos				Estaciones que registraron el evento		
Fecha Inicio	2016-01-07	Hora Inicio	15:20	N°	Nombre de la Estación	Acum (mm)
Fecha Fin	2015-01-07	Hora Fin	20:20	61	Planta de Agua Bocatoma	39.4
Duración Evento	5 horas			33	Santa Maria Goretti	29.7
<b>Mayor intensidad de lluvia</b>				64	Ecoparque La Romera	18.0
Magnitud	76.2 mm/h	Hora:	17:22	62	Gimnasio Cantabria	13.2
Estación	61. Planta de agua Bocatoma			75	Institucion Educativa Rural El Tambo	11.7
Municipio	La Estrella			34	I.E La Doctora	7.1
<b>Mayor registro de lluvia acumulado</b>				52	Centro Veterinario y de Zootecnia CES	5.1
Magnitud	39.4 mm			65	I.E Las Lomitas	5.1
Estación	61. Planta de agua Bocatoma			146	Club del adulto mayor - Sabaneta	5.1
Municipio	La Estrella					
<b>Descripción acerca de la formación del evento</b>						
Un sistema de gran extensión e intensidad alta formado en el norte del valle ingresa y al hacerlo disminuye su intensidad. Además grupos de sistemas de extensión media ingresan al sur del valle con intensidades media-altas.						
<b>Descripción del comportamiento</b>						
En su recorrido, el sistema del norte se disipa progresivamente y a su paso no deja acumulados considerables. Por otra parte, el sistema del sur se intensifica y aumenta su extensión generando lluvias de intensidad alta especialmente en La Estrella, Caldas y Sabaneta. Las lluvias no aumentaron significativamente los niveles de las quebradas.						

### Evolución del evento: Imágenes Reflectividad Filtrada

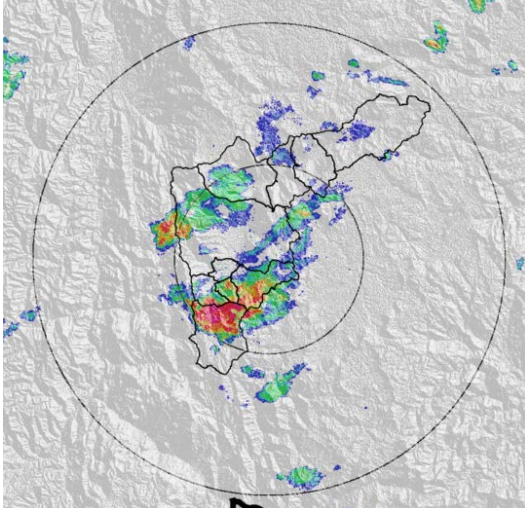
Hora: 15:30



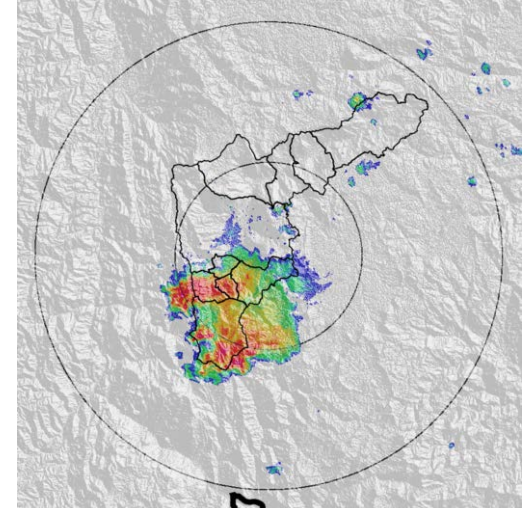
Hora: 16:15



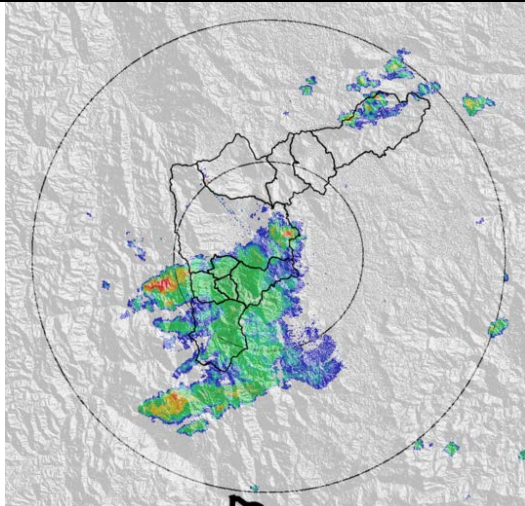
Hora: 17:00



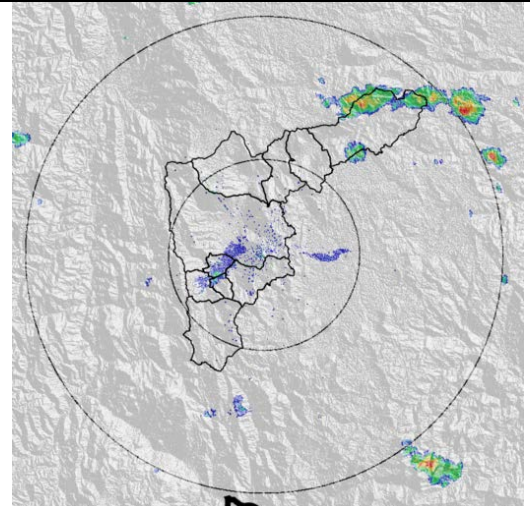
Hora: 17:45



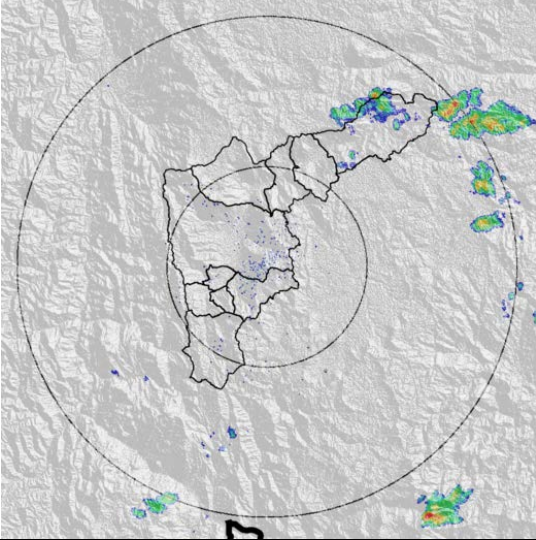
Hora: 18:30



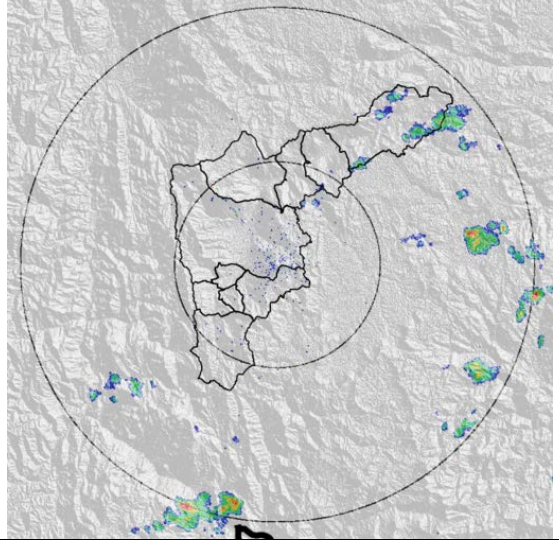
Hora: 19:15



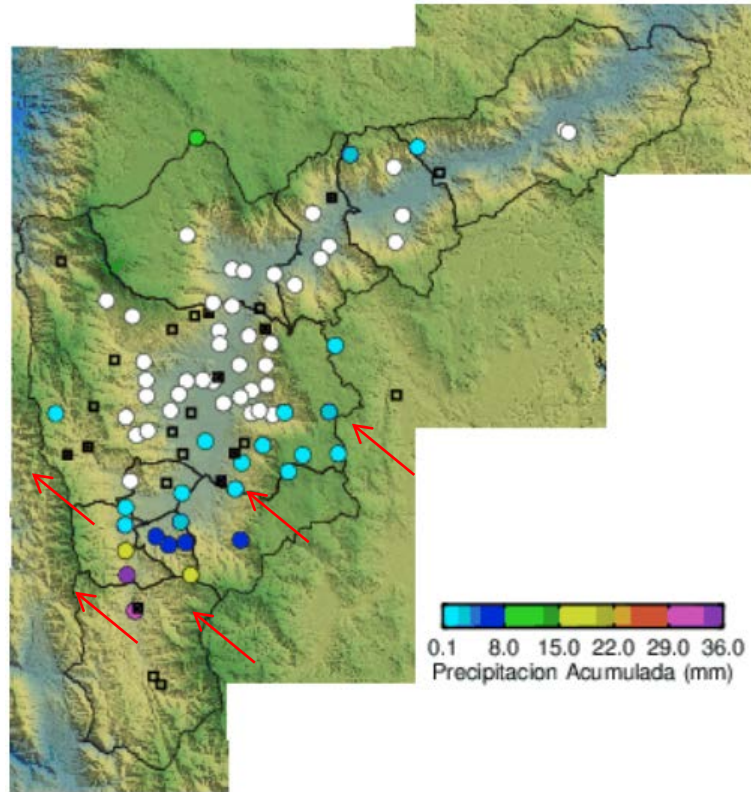
Hora: 19:40



Hora: 20:10



## Recorrido del evento en el Valle de Aburrá



Elaborado por: I.C. Xiomara Osorio Berrío  
Área Operacional  
Sistema de Alerta Temprana  
[www.siat.gov.co](http://www.siat.gov.co) / @siatamedellin  
Teléfono: 4341987 - 4341993



Contrato de Ciencia y Tecnología No. CD 239 de 2012 ejecutado por la Universidad Eafit para el Área Metropolitana del Valle de Aburrá y la Alcaldía de Medellín, con el apoyo de EPM e ISAGEN.