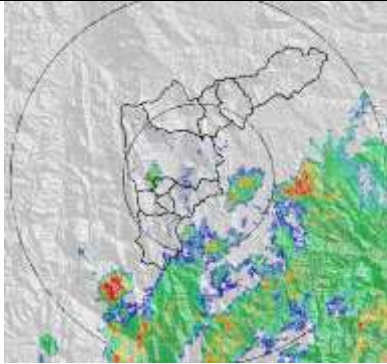


											
<b>Fecha</b>	2015-12-15	<b>Evento N°795</b>	795-2015								
<b>REGISTRO DE EVENTOS DE PRECIPITACIÓN</b>											

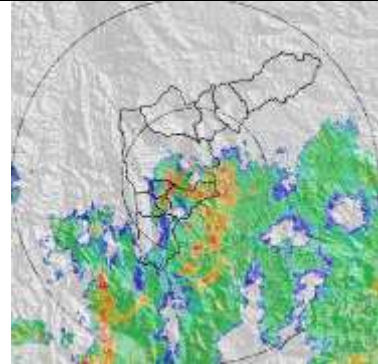
Caracterización de los eventos				Estaciones que registraron el evento		
Fecha Inicio	2015-12-14	Hora Inicio	23:20	N°	Nombre de la Estación	Acum (mm)
Fecha Fin	2015-12-15	Hora Fin	05:20	18	Escuela El Salado	41.4
Duración Evento	6 horas			29	Escuela Marina Orth	23.37
<b>Mayor intensidad de lluvia.</b>				210	Telemedellin-Poblado	23.11
Magnitud	79.25 mm/hr	Hora	23:52	43	Escuela Rural Quebrada Larga	20.32
Estación	15. Colegio San Lucas			84	Escuela CEDEPRO	19.29
Municipio	Medellín			105	Parque 3 Aguas	19.28
<b>Mayor registro de lluvia acumulado</b>				2	Escuela Rural La Verde	18.54
Magnitud	41.4 mm			15	Colegio San Lucas	18.54
Estación	18. Escuela El Salado			61	Planta de Agua Bocatoma	16.51
Municipio	Medellín			33	Santa Maria Goretti	14.48
<b>Descripción acerca de la formación del evento</b>				64	Ecoparque La Romera	13.97
Ingresa por el costado oriental del valle un gran sistema advectivo asociado a intensidades de lluvia media y alta.				206	Colegio Concejo de Itagui	13
				38	Casa Cultura La Estrella	12.95
				50	Universidad CES (Sabaneta)	12.95
				34	I.E La Doctora	12.7
				19	Tecnologico Antioquia	12.45
				67	I.E Juan Echeverry Abad	11.43
				62	Gimnasio Cantabria	10.67
<b>Descripción del comportamiento</b>				146	Club adulto mayor - Sabaneta	10.67
El sistema inicialmente genera lluvias de alta intensidad en los municipios del sur del valle, el sistema se va extendiendo y desplazando al noroccidente generando lluvias en Medellín y los municipios del norte del valle.				41	Comisaria El Poblado	9.91
				22	Escuela La Capilla del Rosario	9.4
				1	Casa de Gobierno Altavista	9.14
				5	I.E Santa Elena	8.89
				58	Escuela Luis Javier Garcia Isaza	8.38
				49	Colegio Latino (Av. Las Palmas)	7.87
				56	I.E INEM Sede Santa Catalina	7.87
				205	Santa Elena-Radar	6.42
				23	Instituto Jorge Robledo	6.35
				46	I.E La Milagrosa	6.35
				211	La Ladera	6.35
				81	Bomberos Guayabal	6.1

### Evolución del evento: Imágenes Reflectividad Filtrada

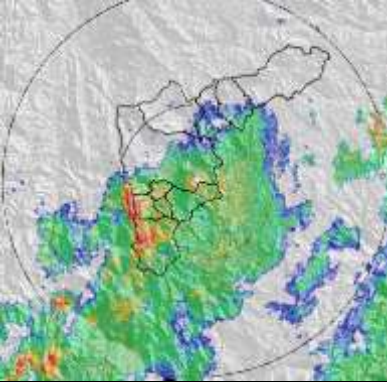
Hora: 23:05



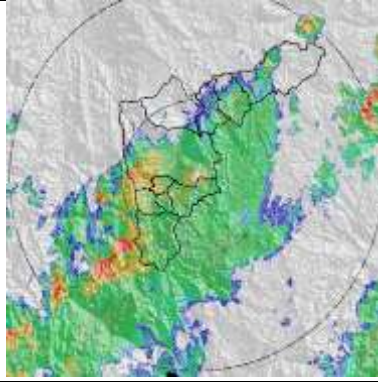
Hora: 23:55



Hora: 00:39



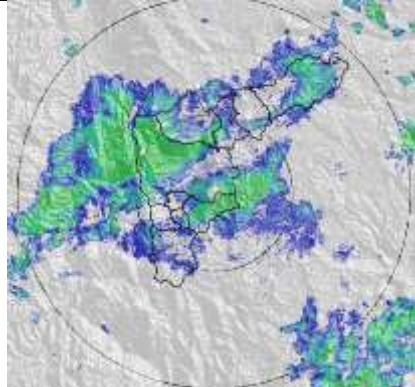
Hora: 1:11



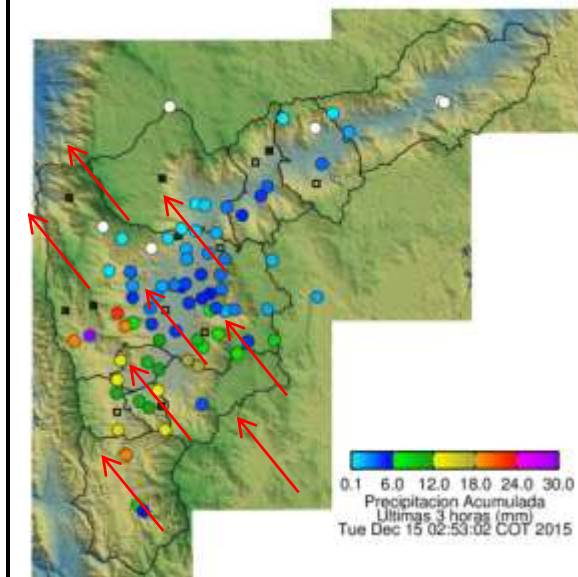
Hora: 2:05



Hora: 4:15



## Recorrido del evento en el Valle de Aburrá



Elaborado por: I.C Yazmin Eliana Urrego Lezcano  
Área Operacional  
Sistema de Alerta Temprana  
[www.siat.gov.co](http://www.siat.gov.co) / @siatamedellin  
Teléfono: 4341987 - 4341993

**SIATA** SISTEMA DE ALERTA TEMPRANA DE MEDELLÍN  
ALERTAS AMBIENTALES PARA LA PREVENCIÓN DE DESASTRES

Contrato de Ciencia y Tecnología No. CD 239 de 2012 ejecutado por la Universidad Eafit para el Área Metropolitana del Valle de Aburrá y la Alcaldía de Medellín, con el apoyo de EPM e ISAGEN.