

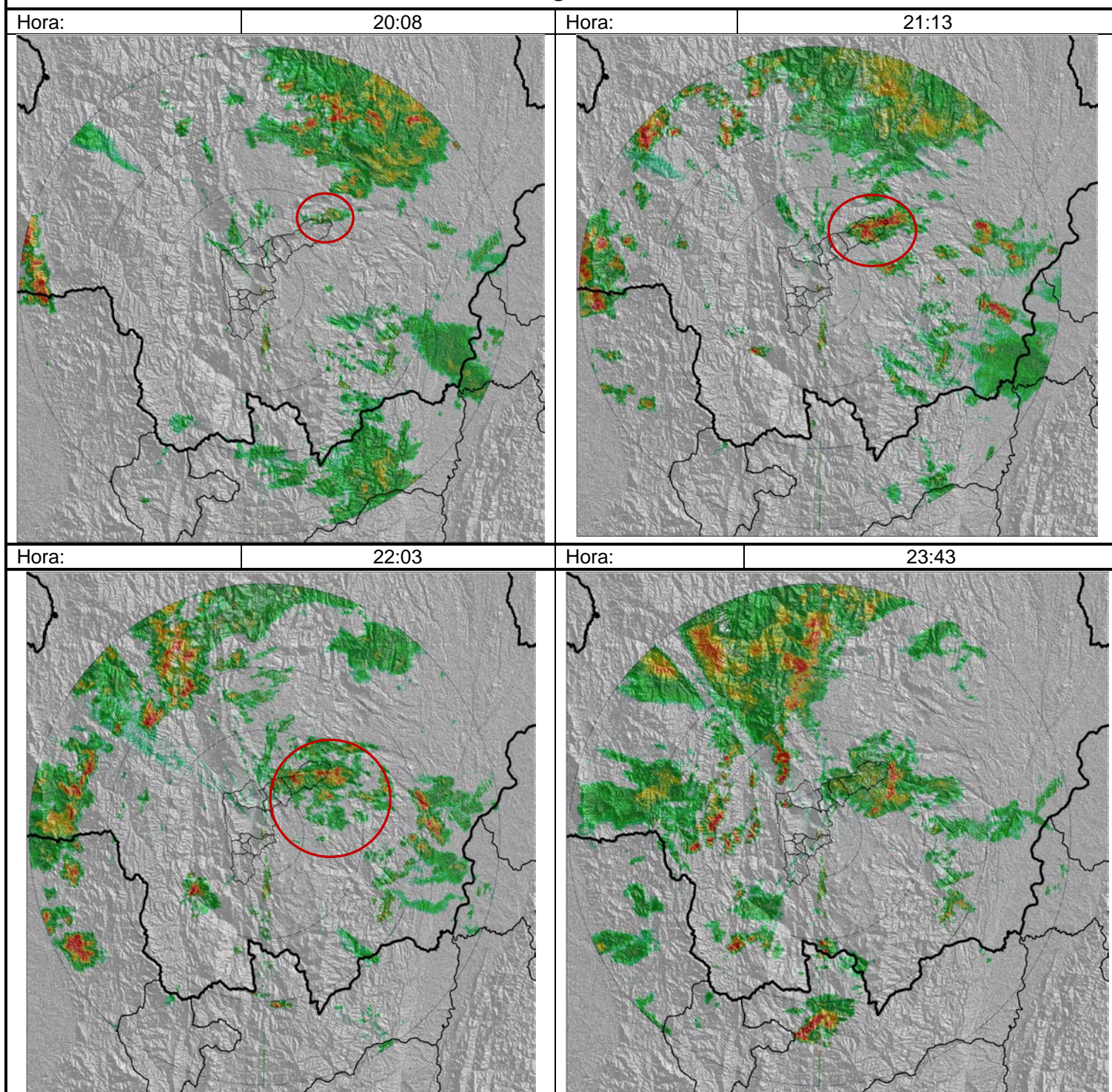
		 	
Fecha	20-10-12	Evento N°	78
REGISTRO DE EVENTOS DE PRECIPITACIÓN			

Caracterización de los eventos				Estaciones que registraron el evento		
Fecha Inicio	20-10-12	Hora Inicio	20:30	N°		Acumulado
Fecha Fin	21-10-12	Hora Fin	00:45	30	Salón Social Barbosa	69.8 mm
Duración Evento	3 horas 15 min			47	Villa Nueva sede la Luz	20.3 mm
Mayor intensidad puntual de lluvia				31	Colegio José Manuel Sierra	12.9 mm
Intensidad	75,6 mm/hr	Hora	21:30	32	Colegio Presbitero Bernardo Montoya	9.6 mm
Estación	30. Salón Social Barbosa			72	José Miguel de Restrepo	5.6 mm
Comuna	Municipio Barbosa					
Mayor registro de lluvia acumulada						
Magnitud	69.8 mm					
Estación	30. Salón Social Barbosa					
Comuna	Municipio Barbosa					
Descripción acerca de la formación del evento						
El Evento de precipitación se formo en la zona norte Valle de aburra aproximadamente a las 20:10, se desplaza con una dirección sur-occidente, minutos mas tarde es registrado en el municipio de Barbosa por la estación 30 Salón Social de Barbosa.						
Descripción del comportamiento						
El evento registro altas intensidades a pocos minutos de ser registrado en la estación 30 salón social Barbosa, luego fue registrado por estaciones ubicadas en el municipio de Copacabana y Girardota, en cuales se presentaron bajas intensidades.						

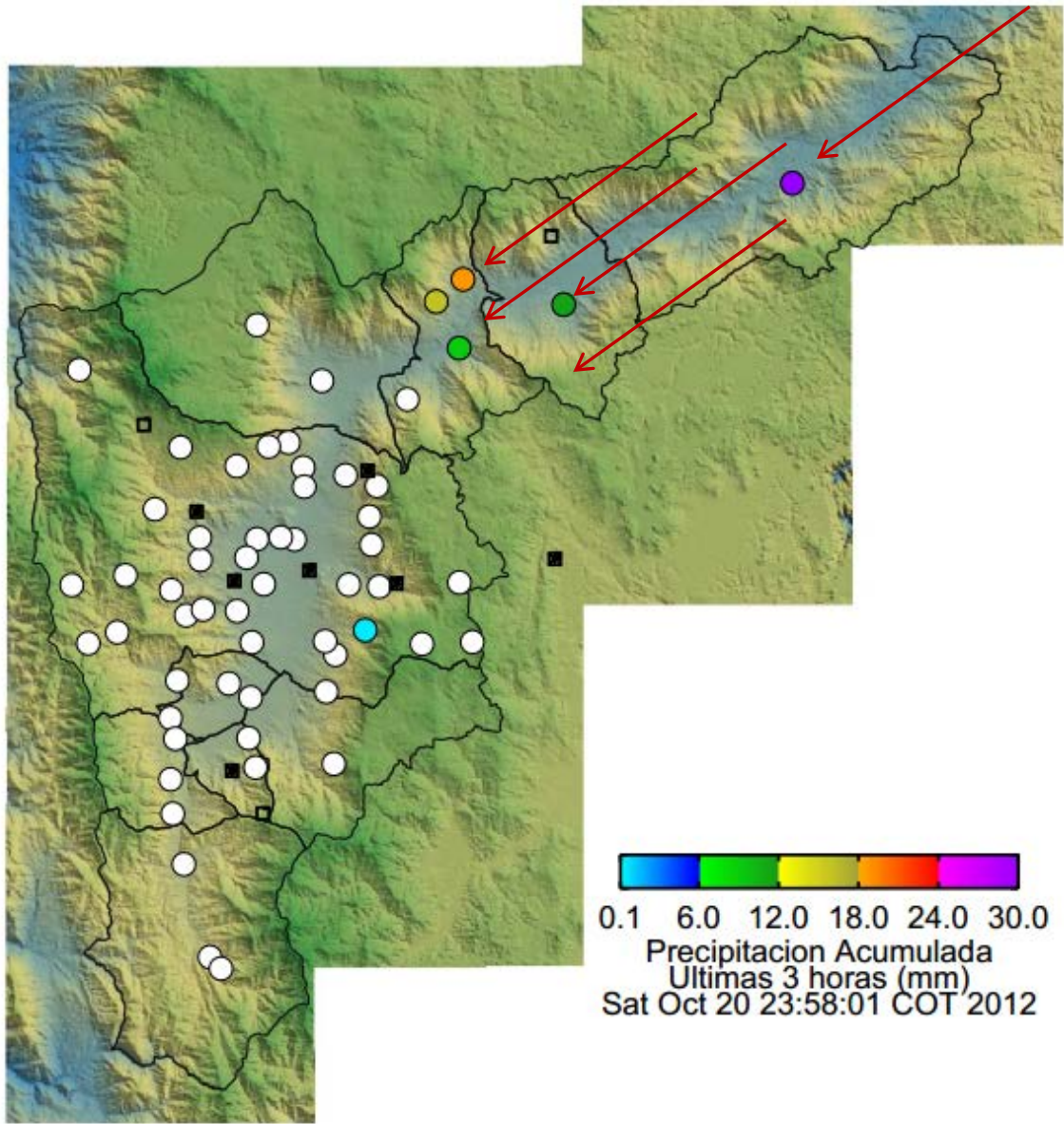
RESUMEN REGISTROS DE NIVEL					
Estación	Banca llena	Nivel base medio	Pico de la hidrógrafa	Hora	% Banca llena
92. Altavista	126 cm	-	-	-	-
93. Puente la 33	170 cm	-	-	-	-
94. Puente La Aguacatala	235 cm	-	-	-	-
95. Parque Lleras (Inmobiliaria Lleras)	250 cm	-	-	-	-
96. La Gómez	70 cm	-	-	-	-

97. Parque de las Aguas	400 cm	-	-	-	-
98. Estación Metro floresta.	430 cm	-	-	-	-
99. Aula Ambiental	330 cm	-	-	-	-

Evolución del evento: Imágenes Reflectividad Filtrada



Recorrido del evento en el Valle de Aburrá



Elaborado por: Mauricio Zapata Henao