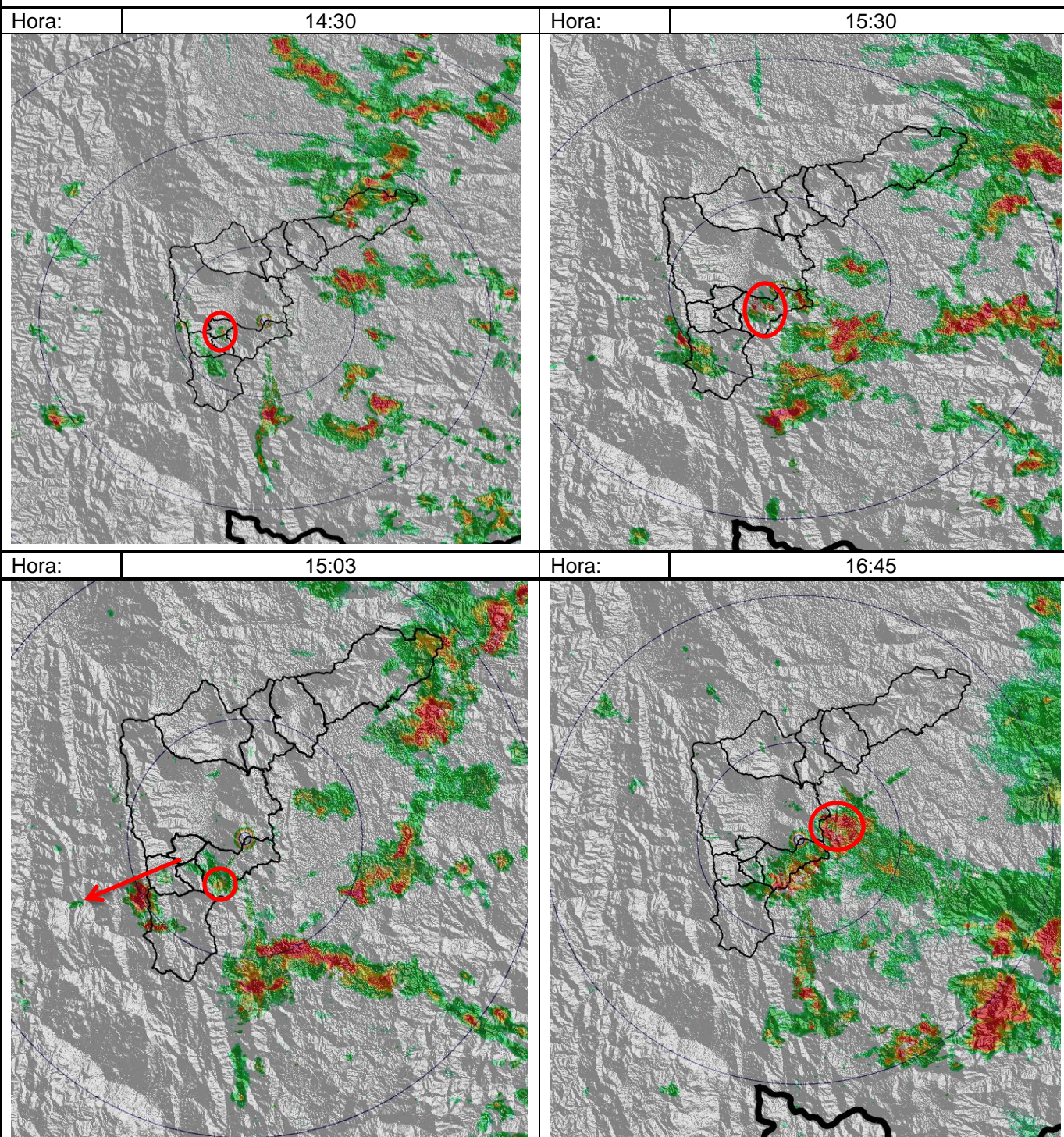


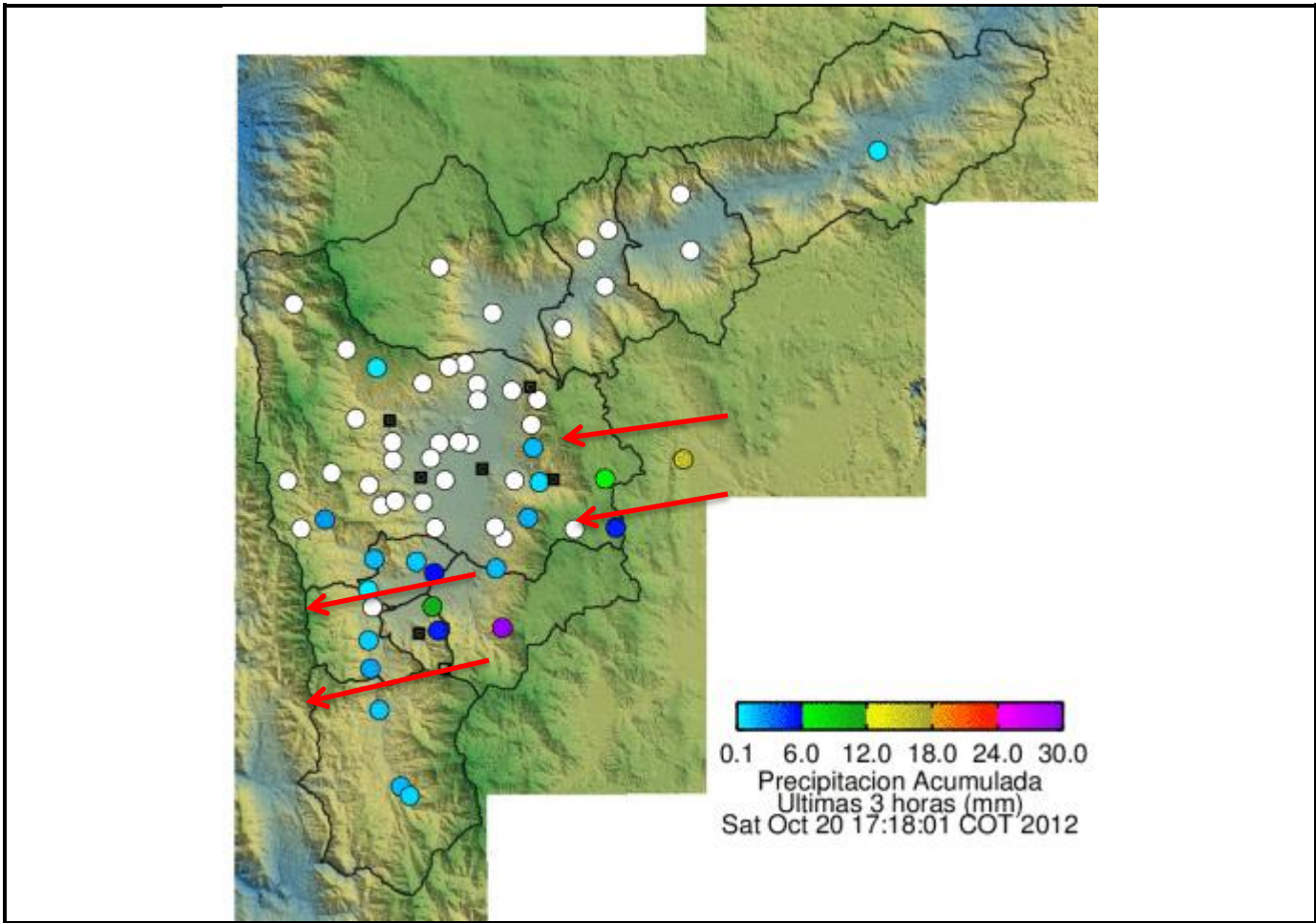
		 	
Fecha	2012-10-20	Evento N°	78-2012
REGISTRO DE EVENTOS DE PRECIPITACIÓN			

Caracterización de los eventos				Estaciones que registraron el evento		
Fecha Inicio	2012-10-20	Hora Inicio	14:30	N°		Acumulado
Fecha Fin	2012-10-20	Hora Fin	17:10	52	Centro Veterinario CES	33.5 mm
Duración Evento	2 horas 40 min			63	Las Flores	16.5 mm
Mayor intensidad puntual de lluvia				50	Universidad CES Sabaneta	10.7 mm
Magnitud	67.2 mm/h	Hora	15:55	42	Escuela rural Piedras Gordas	6.1 mm
Estación	52.Centro Veterinario CES			19	Tecnológico de Antioquia	5.8 mm
Comuna	Municipio de Sabaneta			65	I.Educativa Las Lomitas	
Mayor registro de lluvia acumulada				05	I.Educativa Santa Elena	
Magnitud	33.5 mm					
Estación	52.Centro Veterinario CES					
Comuna	Municipio de Sabaneta					
Descripción acerca de la formación del evento						
El evento de precipitación se caracterizo por ser de formación local con origen en el oriente cercano. Las precipitaciones fueron registradas por dos frentes diferentes que se concentraron en diferentes lugares del Valle de Aburrá, y se presentaron en diferentes momentos.						
Descripción del comportamiento						
El primer frente se concentro sobre el sur del Valle sobre el municipio de Sabaneta con duración hasta las 16:00, el segundo frente se concentro sobre el corregimiento de Santa Elena, parte de la ladera centro oriental y sur del Valle de Aburrá presentando mayores intensidades sobre las 16:40.						

Evolución del evento: Imágenes Reflectividad Filtrada



Recorrido del evento en el Valle de Aburrá



Elaborado por: Esneider Zapata Atehortúa

