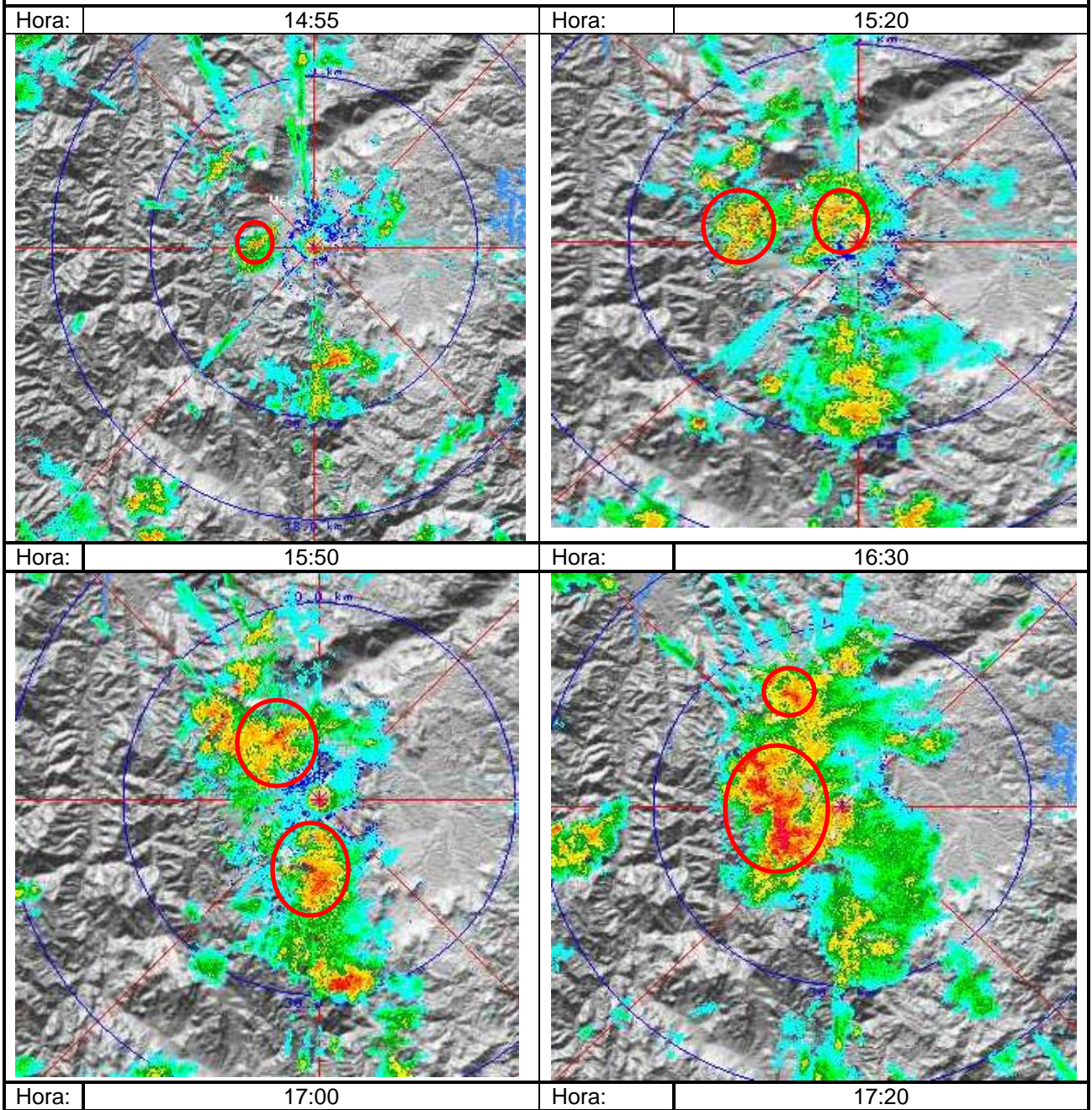
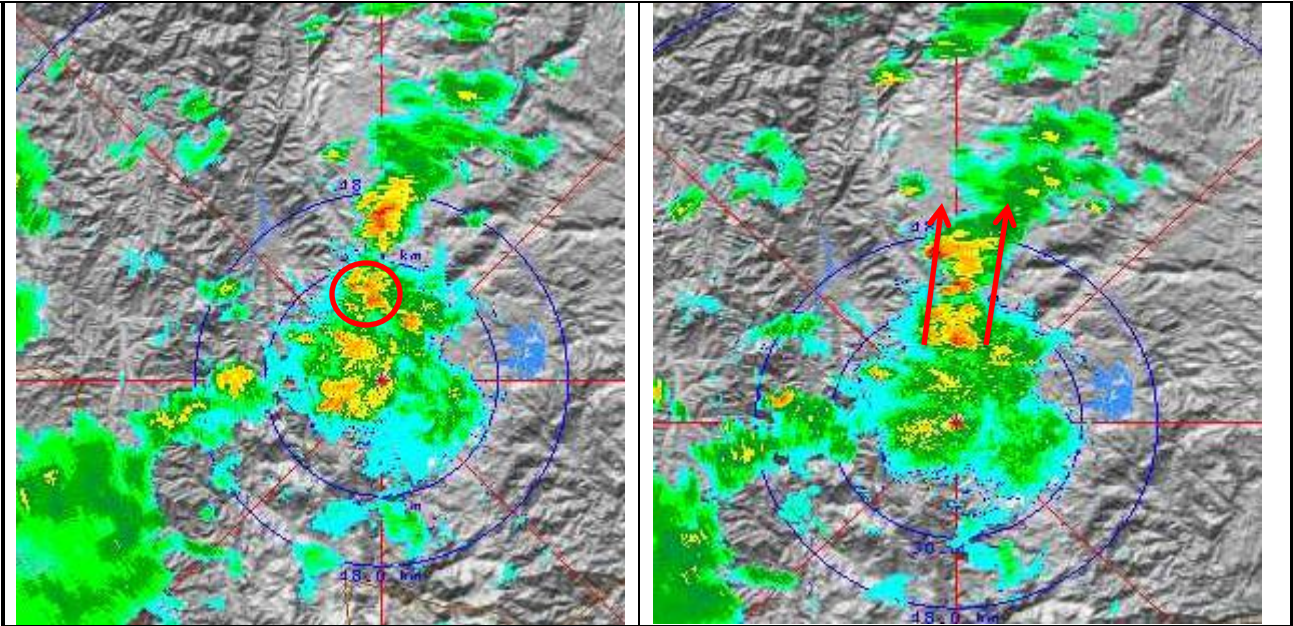


		 	
<b>Fecha</b>	2012-10-13	<b>Evento N°</b>	70-2012
<b>REGISTRO DE EVENTOS DE PRECIPITACIÓN</b>			

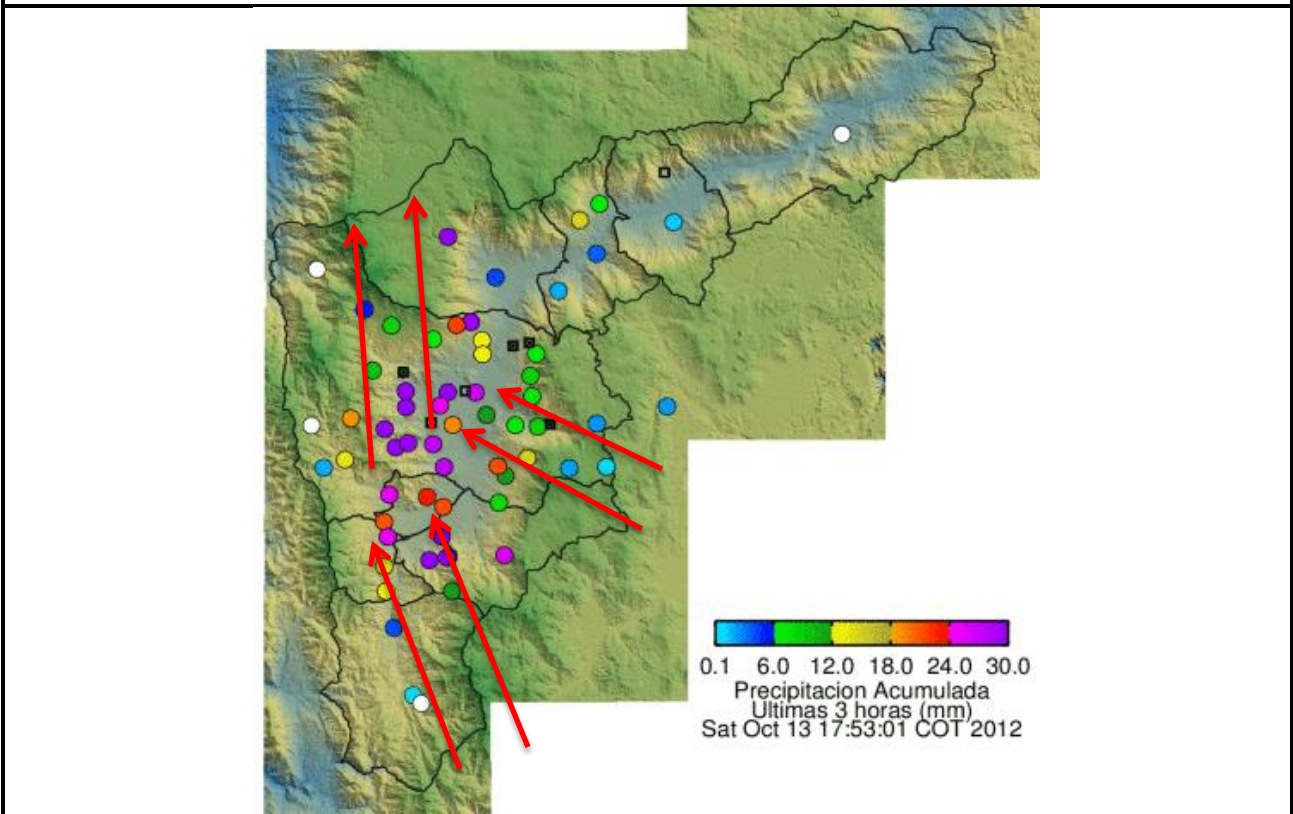
Caracterización de los eventos				Estaciones que registraron el evento		
Fecha Inicio	2012-10-13	Hora Inicio	14:50	N°		Acumulado
Fecha Fin	2012-10-13	Hora Fin	17:20	65	I. Educativa Las Lomitas	65.5 mm
Duración Evento	2 horas 30 min			34	I. Educativa La Doctora	50.3 mm
<b>Mayor intensidad de lluvia</b>				08	Escuela Cedepro	47.7 mm
Magnitud	122.4 mm/h	Hora	16:40	17	Escuela El Corazón	43.4 mm
Estación	34. I. Educativa La Doctora			50	Universidad CES (Sabaneta)	43.4 mm
Comuna	Municipio de Sabaneta			53	Colegio Eduardo Santos	35.8 mm
<b>Mayor registro de lluvia acumulado</b>				12	I.E. Concejo de Medellín	35.3 mm
Magnitud	65.5 mm			01	Casa de Gobierno Altavista	34.8 mm
Estación	65. I. Educativa Las Lomitas			29	Escuela Marina Orth	33.3 mm
Comuna	Municipio de Sabaneta			14	Escuela El Triunfo	31 mm
<b>Descripción acerca de la formación del evento</b>				51	Represa La García	31 mm
El evento de precipitación estuvo influenciado por dos sistemas diferentes, el primero de origen convectivo en cercanías al corregimiento de Santa Elena; el segundo sistema se aproximó al valle desde el suroriente en sentido oriente-occidente.				39	I.E. Pedro Octavio Amado	27.4 mm
				38	Alcaldía La Estrella	27.2 mm
				23	Instituto Jorge Robledo	26.4 mm
				22	Escuela La Capilla del Rosario	26.2 mm
				52	Centro veterinario CES	26.2 mm
				02	Escuela La Verde	25.1 mm
				28	Liceo Salazar y Herrera	24.4 mm
<b>Descripción del comportamiento</b>				54	I.E. Juan María Céspedes	19 mm
El primer sistema se concentro en el centro, donde genero intensidades considerables, y en el occidente y norte del Valle de Aburrá, en tanto el segundo sistema genero precipitaciones inicialmente sobre el sur del valle, aunque alcanzo a extenderse hacia el suroriente y centro ocasionando el incremento de niveles en algunos afluentes de la zona, caso de las quebradas Altavista y La Picacha. Posteriormente, y luego de unificarsen ambos sistemas se observo un desplazamiento hacia el noroccidente del departamento, tal y como se observa en la ultima imagen (17:20).						

### Evolución del evento: Imágenes Reflectividad Filtrada





Recorrido del evento en el Valle de Aburrá



Elaborado por: Esneider Zapata Atehortúa.





