



Alcaldía de Medellín

Fecha

2015-04-14

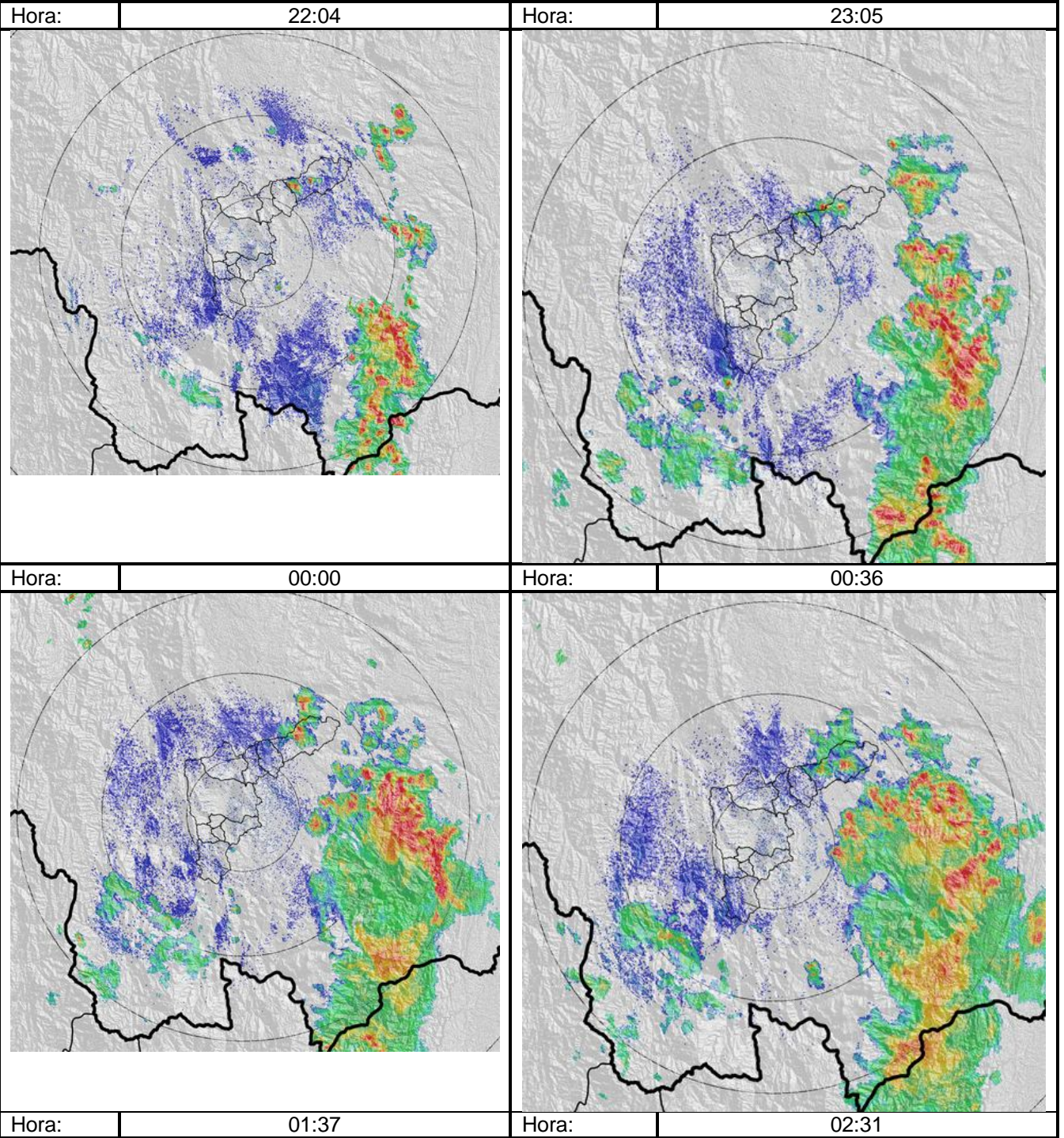
Evento N°

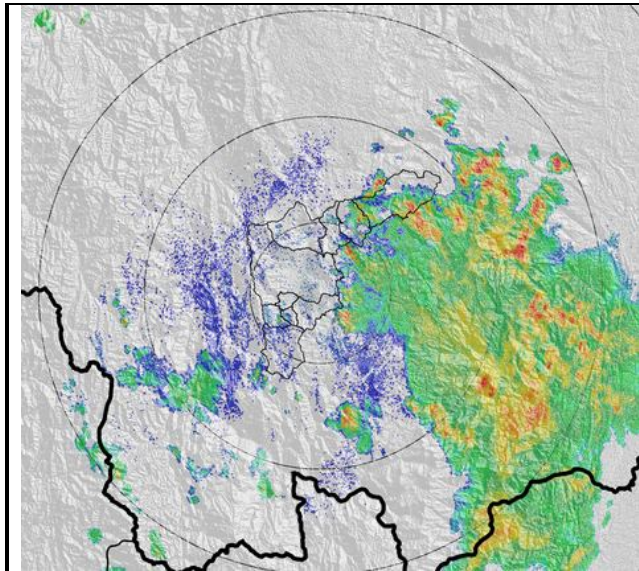
665-2015

## REGISTRO DE EVENTOS DE PRECIPITACIÓN

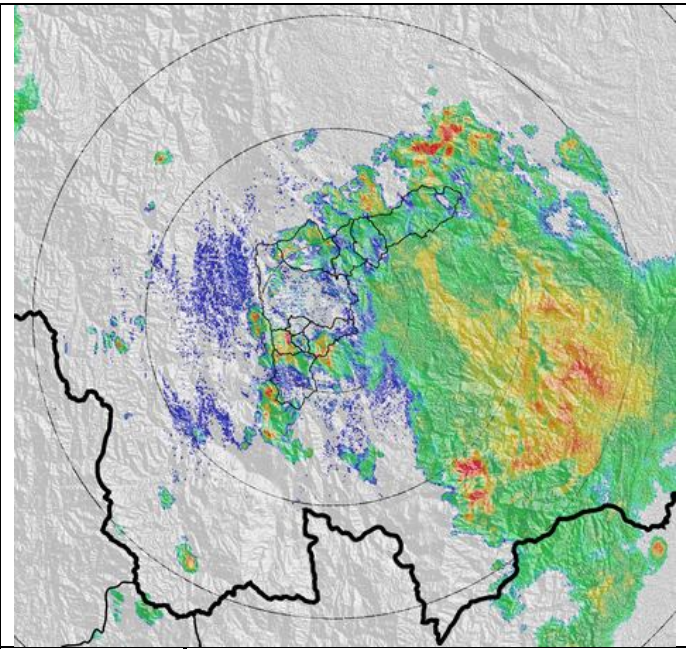
Caracterización de los eventos				Estaciones que registraron el evento		
Fecha Inicio	2015-04-13	Hora Inicio	22:00	82	I.E Manuel Jose Caicedo	19,2
Fecha Fin	2015-04-14	Hora Fin	05:20	61	Planta de Agua Bocatoma	17,8
Duración Evento	7 horas y 20 minutos			204	Parque de las Aguas	17,2
<b>Mayor intensidad de lluvia.</b>				30	Salon Social Barbosa	14
Magnitud	96,6 mm/h hora: 01:47			122	Tasajera	9,8
Estación	122. Tasajera			34	I.E La Doctora	8,1
Municipio	Barbosa			66	I.E San Andres (Sede El Socorro)	7,1
<b>Mayor registro de lluvia acumulado</b>				105	Parque 3 Aguas	6,6
Magnitud	19,2 mm			38	Casa Cultura La Estrella	6,6
Estación	82. I.E Manuel Jose Caicedo			33	Santa Maria Goretti	5,8
Municipio	Barbosa					
<b>Descripción acerca de la formación del evento</b>						
El evento es generado por sistemas aislados de intensidad media alta presentados inicialmente en el norte del valle de Aburrá Los sistemas se trasladaron en dirección oriente a suroccidente						
<b>Descripción del comportamiento</b>						
Inicialmente ingresa un sistemas con intensidad media alta en los municipios de Barbosa y Girardota,						
Posteriormente mientras trascurría la madrugada nuevos sistemas hacían su ingreso al valle en las zonas norte y sur, generando precipitaciones de intensidades medias. No se presentan cambios significativos en el nivel del Rio o quebradas						

### Evolución del evento: Imágenes Reflectividad Filtrada

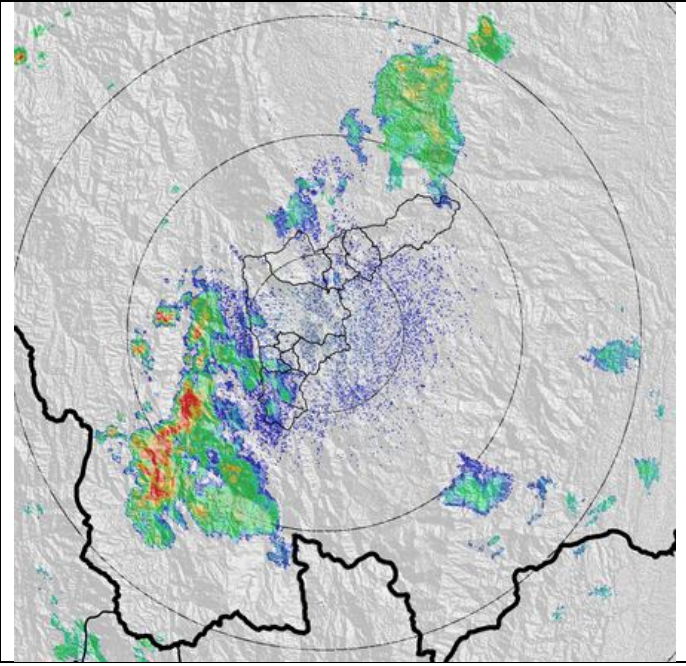
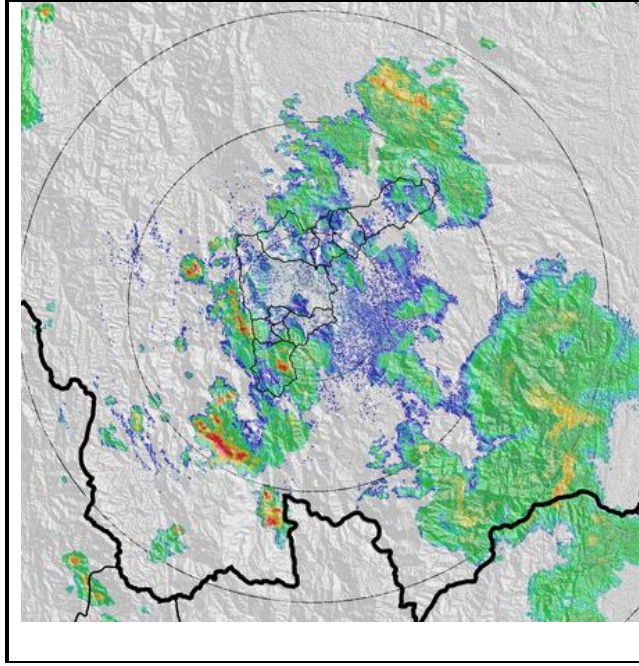




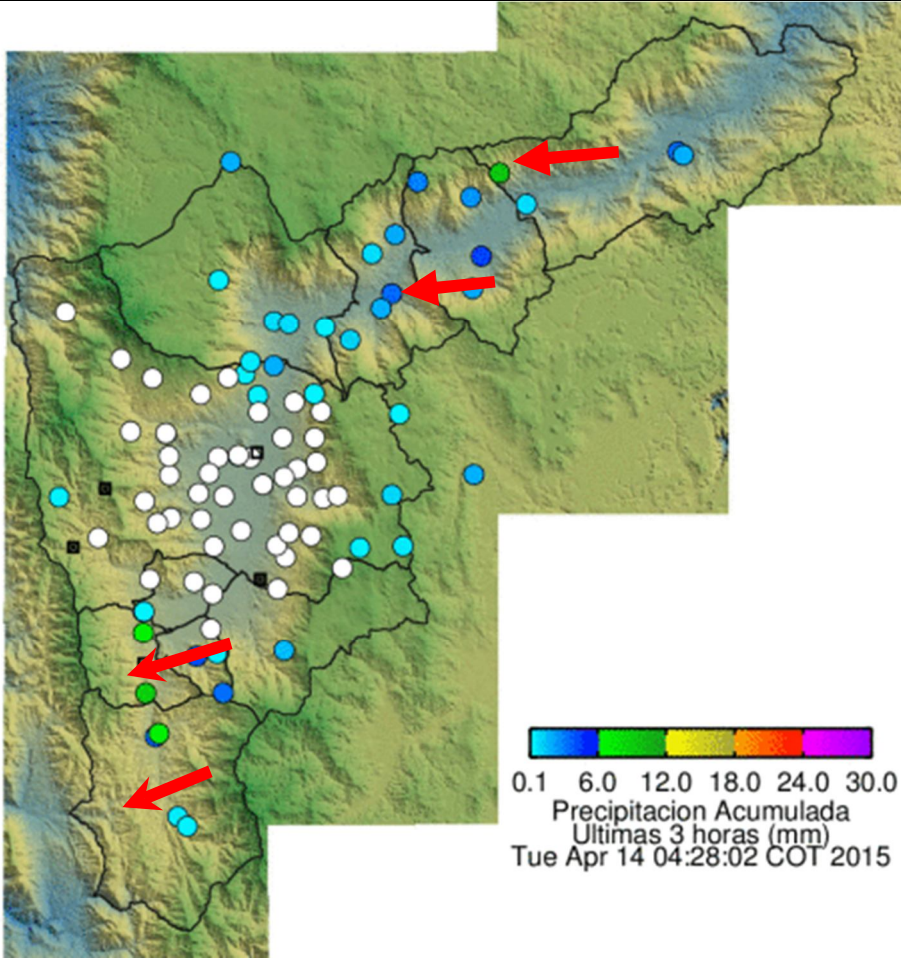
Hora: 03:31



Hora: 04:38



### Recorrido del evento en el Valle de Aburrá



Elaborado por: I.S Andres Felipe Cadavid Agudelo  
Área Operacional  
Sistema de Alerta Temprana  
[www.siat.gov.co](http://www.siat.gov.co) / @siatamedellin  
Teléfono: 4341987 - 4341993



Contrato de Ciencia y Tecnología No. CD 239 de 2012 ejecutado por la Universidad Eafit para el Área Metropolitana del Valle de Aburrá y la Alcaldía de Medellín, con el apoyo de EPM e ISAGEN.