



Alcaldía de Medellín

Fecha

2015-03-21

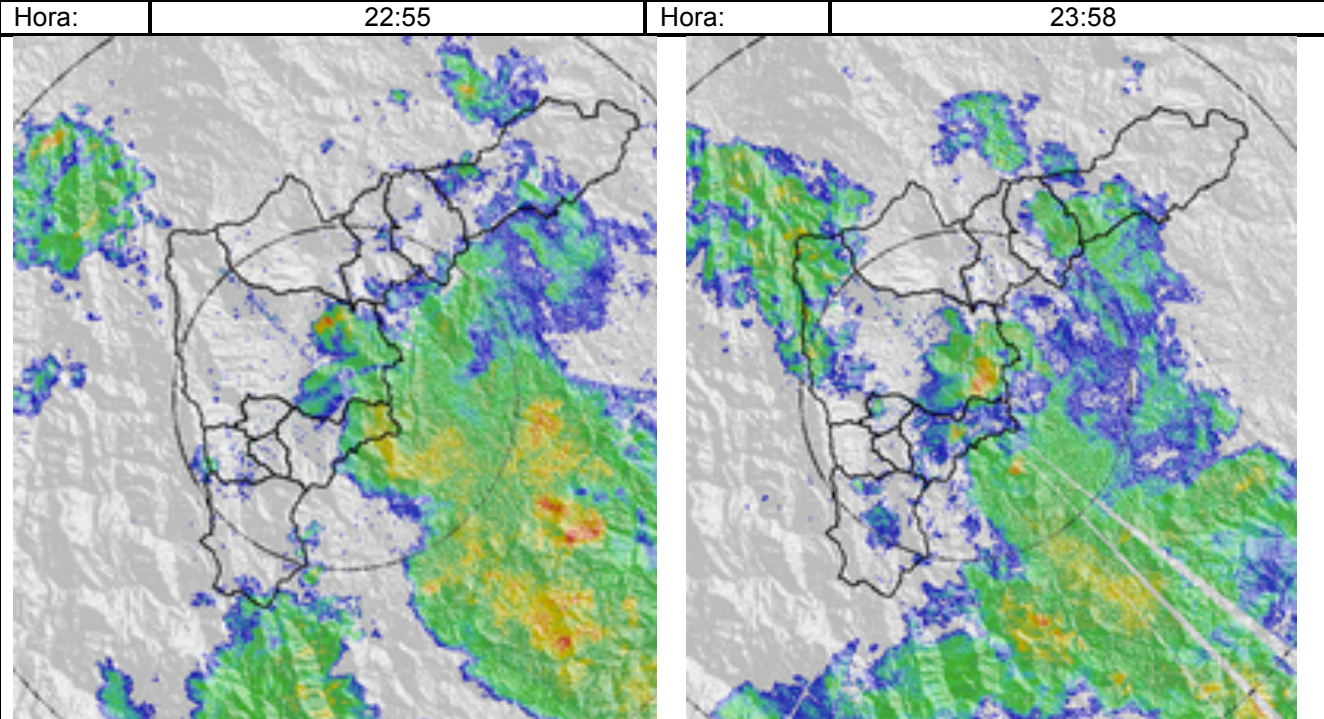
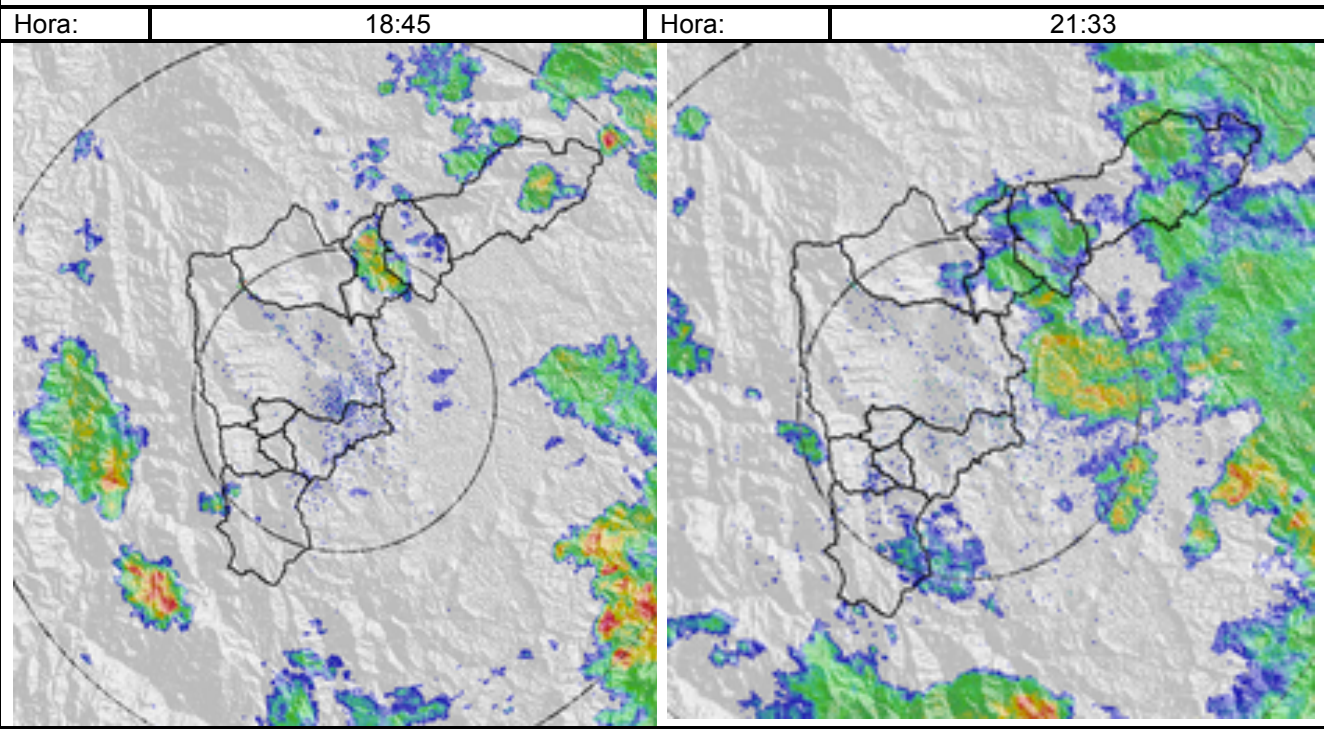
Evento N°

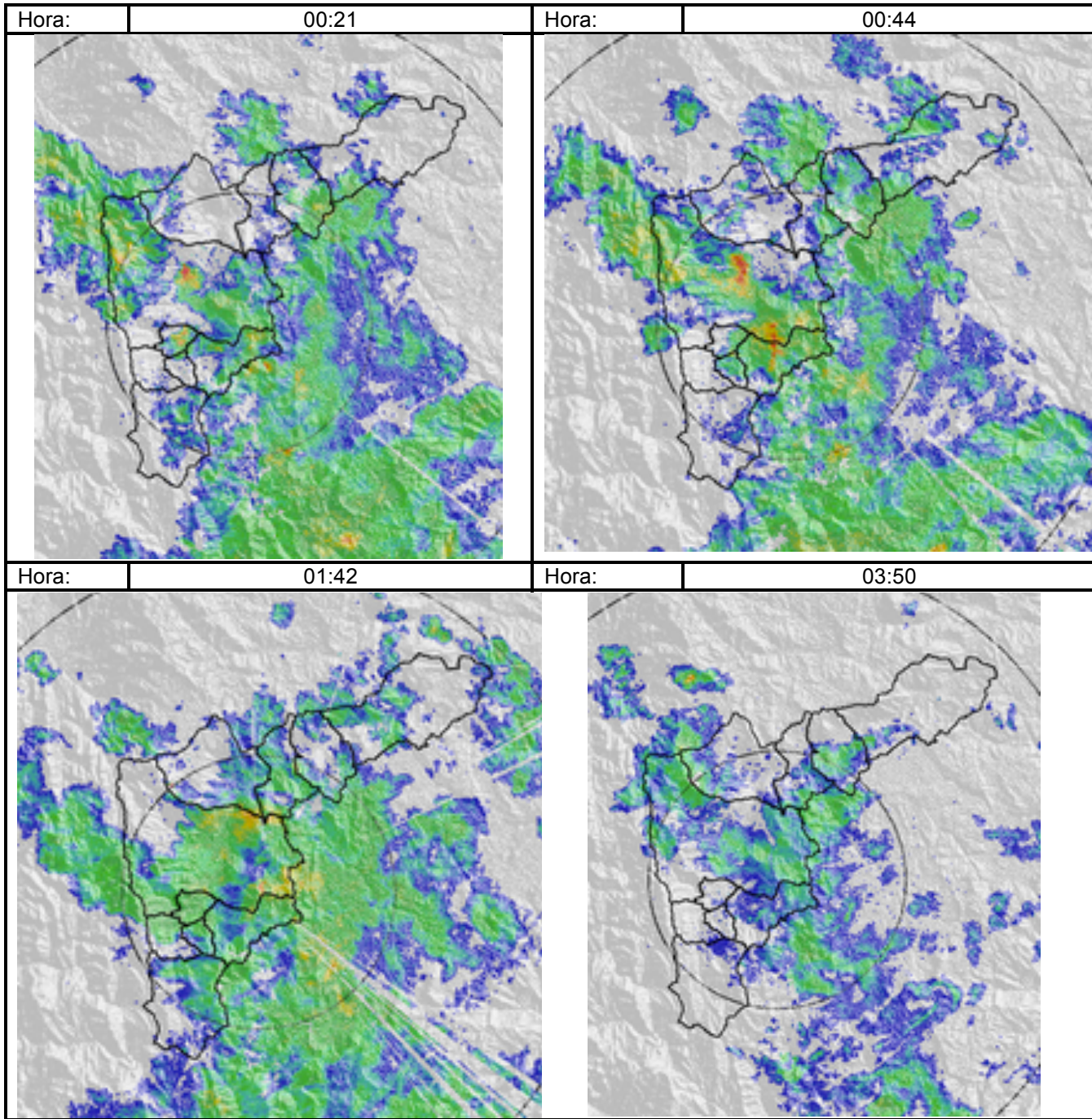
651-2015

REGISTRO DE EVENTOS DE PRECIPITACIÓN

Caracterización de los eventos				Estaciones que registraron el evento		
Fecha Inicio	2015-03-20	Hora Inicio	17:45	N°	Nombre de la Estación	Acumulado
Fecha Fin	2015-03-21	Hora Fin	05:00	69	Parque Biblioteca Espana	42.5
Duración Evento	11 horas 15 minutos			201	Torre SIATA	39.2
Mayor intensidad de lluvia.				205	Santa Elena-Radar	36.8
Magnitud	117mm/hora			55	I.E Reino de Belgica	36.3
Estación	201. Torre SIATA			72	Jose Miguel de Restrepo	35.8
Municipio	Medellín. 11. Laureles-Estadio			26	Escuela Rural El Plan	33.8
Mayor registro de lluvia acumulado				60	Torre SIATA	30.5
Magnitud	42.5mm			24	I.E Republica de Uruguay	29
Estación	69. Parque Biblioteca España			40	I.E Ciro Mendia	24.4
Municipio	Medellín. 1. Popular			63	Las Flores	22.9
Descripción acerca de la formación del evento				16	I.E Ramon Munera Lopera	22.4
El evento inicia con sistema convectivo formado en el costado occidental de Copacabana, este sistema se dirige al sur, donde se intensifica e ingresa al oriente de Medellín, en ese momento ingresa otro sistema al Valle desde el costado occidental de Medellín. Se generan precipitaciones prolongadas y de intensidad leve.				5	I.E Santa Elena	21.6
				207	Vivero EPM Piedras Blancas	21.1
				23	Instituto Jorge Robledo	18.5
				68	Jardin Botanico	18.4
				42	Escuela Rural Piedras Gordas	18.3
				35	I.E Joaquin Vallejo Arbelaez	17.3
				32	Colegio Presbitero Bernardo Montoya	15
Descripción del comportamiento				70	Indural Km6 Medellin-Bogota	14.8
El sistema genera acumulados de precipitación elevados en Copacabana, al ingresar el otro sistema a Medellín genera precipitaciones de intensidades altas inicialmente al occidente de Medellín y luego al nororiente. EL nivel de la quebrada La Gómez alcanzó a superar en un instante el nivel de Banca Llena.				203	UNAL-Sede Agronomia	14.6
				7	Escuela Republica de Cuba	14
				44	I.E Villa Turbay	14
				6	Casa de Cultura Las Estancias	13.5
				89	I.E Pedro Nel	13.2
				28	Liceo Salazar y Herrera	12.7
				211	La Ladera	12.2

Evolución del evento: Imágenes Reflectividad Filtrada

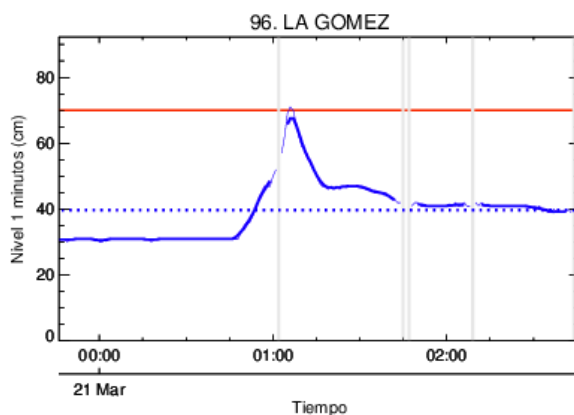




RESUMEN REGISTROS DE NIVEL

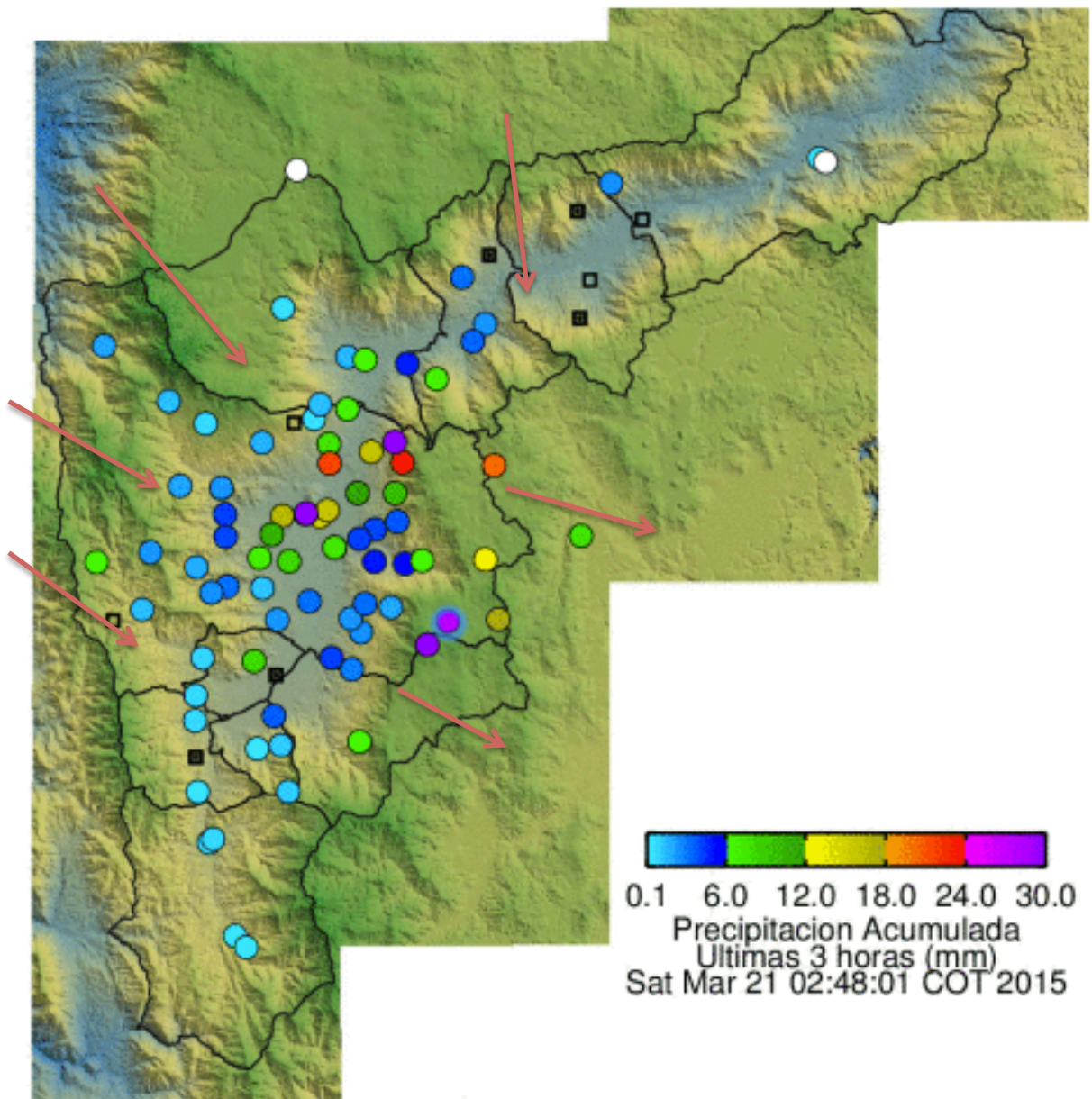
Estación	Banca llena	Nivel base medio	Pico de la hidrógrafa	Hora	% Banca llena
96. La Gómez	70 cm	40 cm	71 cm	00:53	101%

Gráfica series de Nivel



Estacion de Nivel tipo Radar. Nivel de Banca Llena: 56.7 %
 Resolucion temporal: 1 minutos
 % Datos transmitidos*: N1- 96.6
 Nivel Promedio en datos disponibles : N1- 39.7 (cm)
 *Calidad de datos aun sin verificar exhaustivamente
 — Nivel Sensor Nivel 1
 Promedio Sensor Nivel 1

Recorrido del evento en el Valle de Aburrá



Elaborado por: Carlos Mario Cuervo López
Área Operacional
Sistema de Alerta Temprana
www.siat.gov.co / @siatamedellin
Teléfono: 4341987 - 4341993

SIATA SISTEMA DE ALERTA TEMPRANA DE MEDELLÍN
ALERTAS AMBIENTALES PARA LA PREVENCIÓN DE DESASTRES

Contrato de Ciencia y Tecnología No. CD 464 de 2014 ejecutado por la Universidad Eafit para el Área Metropolitana del Valle de Aburrá y la Alcaldía de Medellín, con el apoyo de EPM e ISAGEN.