



Alcaldía de Medellín

Fecha

2015-03-10

Evento N°

642-2015

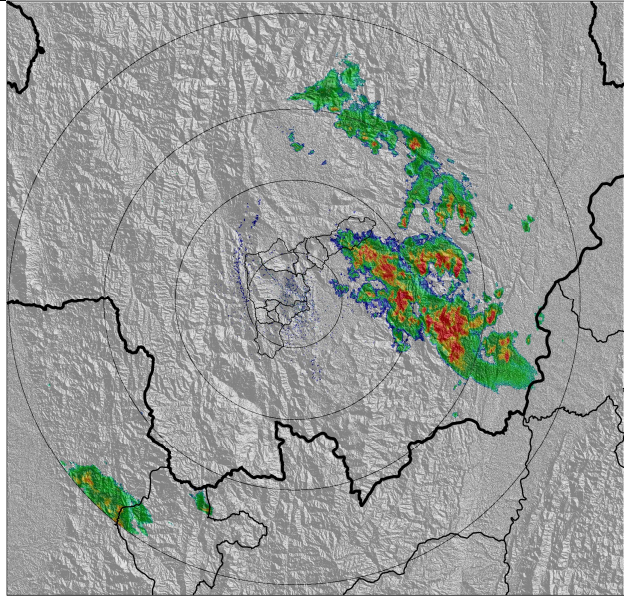
## REGISTRO DE EVENTOS DE PRECIPITACIÓN

Caracterización de los eventos				Estaciones que registraron el evento		
Fecha Inicio	2015-03-10	Hora Inicio	00:30	N°	Nombre de la Estación	Acumulado
Fecha Fin	2015-03-10	Hora Fin	03:30	82	I.E Manuel Jose Caicedo	7.5
Duración Evento	3 Horas			30	Salón Social Barbosa	6.6
<b>Mayor intensidad de lluvia.</b>						
Magnitud	58.32 mm/h hora : 00:53					
Estación	82- I.E Manuel Jose Caicedo					
Municipio	Barbosa					
<b>Mayor registro de lluvia acumulado</b>						
Magnitud	7.5 mm					
Estación	82 -I.E Manuel Jose Caicedo					
Municipio	Barbosa					
<b>Descripción acerca de la formación del evento</b>						
El evento es generado por un sistema de gran extensión provenientes del oriente del valle de Aburrá,						
Los sistemas se trasladaron en dirección oriente a noroccidente						
<b>Descripción del comportamiento</b>						
Inicialmente ingresa el sistemas con intensidad media en los municipios de Barbosa y Girardota,						
Posteriormente mientras el sistema continuo en su dirección aumenta la intensidad, principalmente en el municipio de Barbosa.						
No se presenta ningún cambio significativo en el nivel del Rio y de las quebradas durante el evento						

### Evolución del evento: Imágenes Reflectividad Filtrada

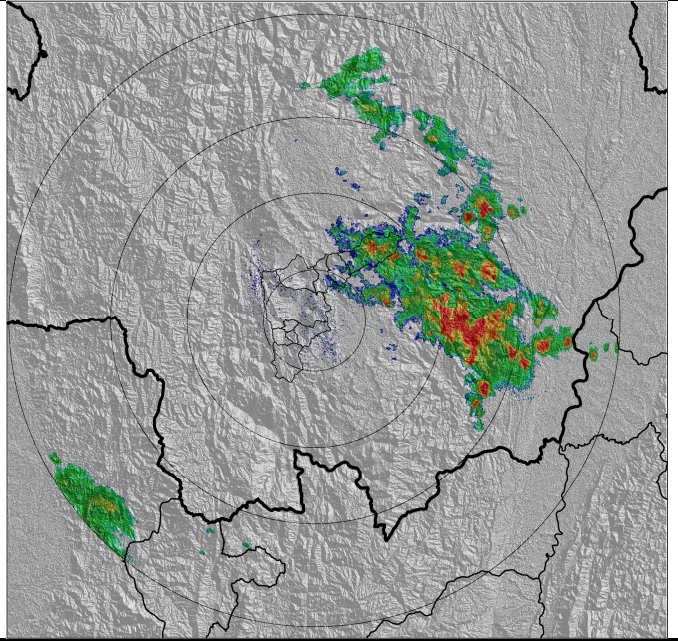
Hora:

00:31



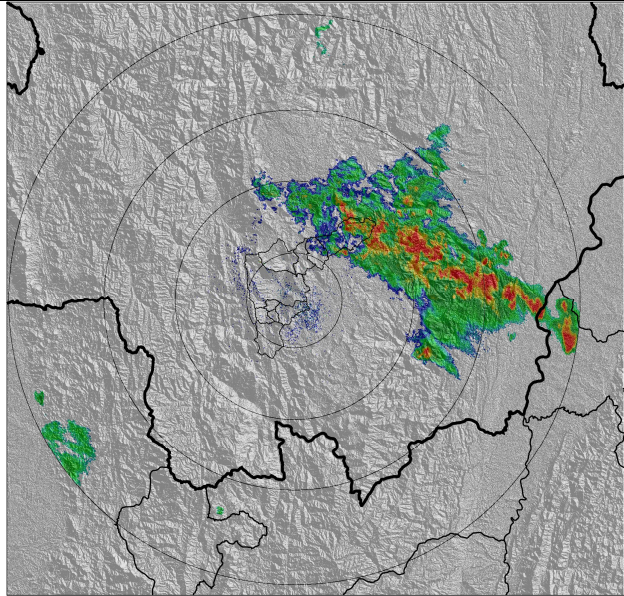
Hora:

00:54



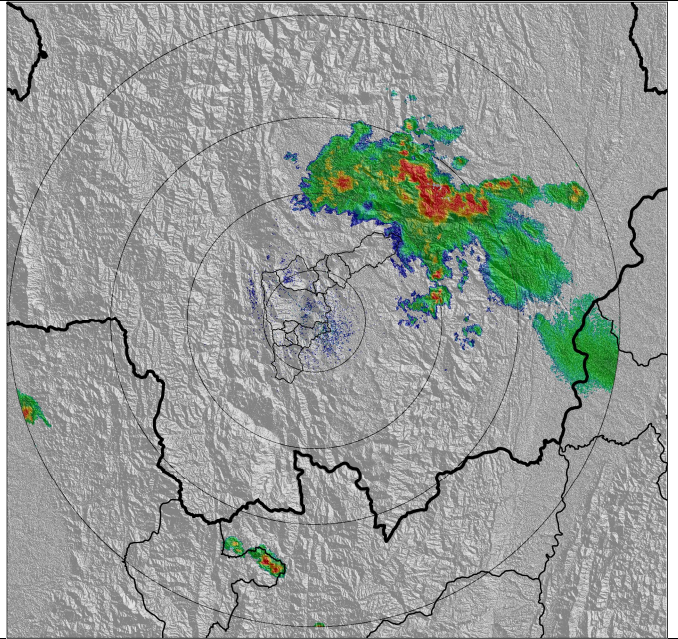
Hora:

01:40

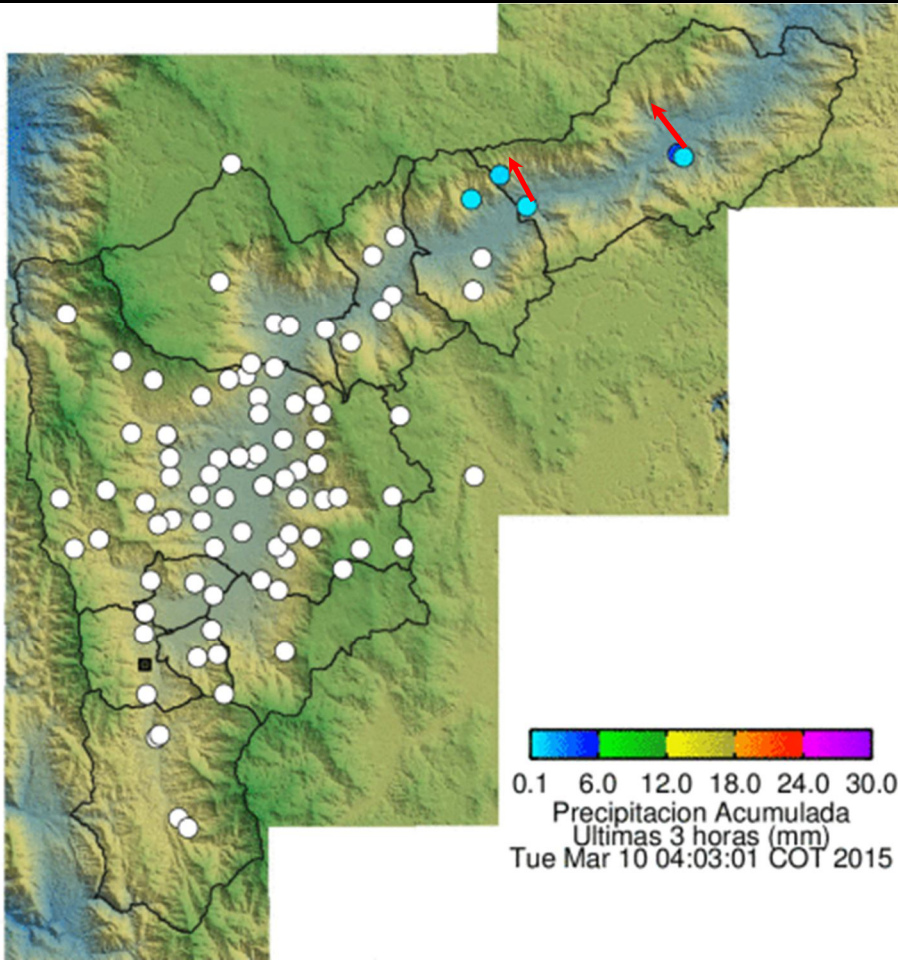


Hora:

02:54



### Recorrido del evento en el Valle de Aburrá



Elaborado por: I.S Andres Felipe Cadavid Agudelo  
Área Operacional  
Sistema de Alerta Temprana  
[www.siat.gov.co](http://www.siat.gov.co) / @siatamedellin  
Teléfono: 4341987 - 4341993

**SIATA** SISTEMA DE ALERTA TEMPRANA DE MEDELLÍN  
ALERTAS AMBIENTALES PARA LA PREVENCIÓN DE DESASTRES

Contrato de Ciencia y Tecnología No. CD 239 de 2012 ejecutado por la Universidad Eafit para el Área Metropolitana del Valle de Aburrá y la Alcaldía de Medellín, con el apoyo de EPM e ISAGEN.