



Alcaldía de Medellín

Fecha

2015/02/08

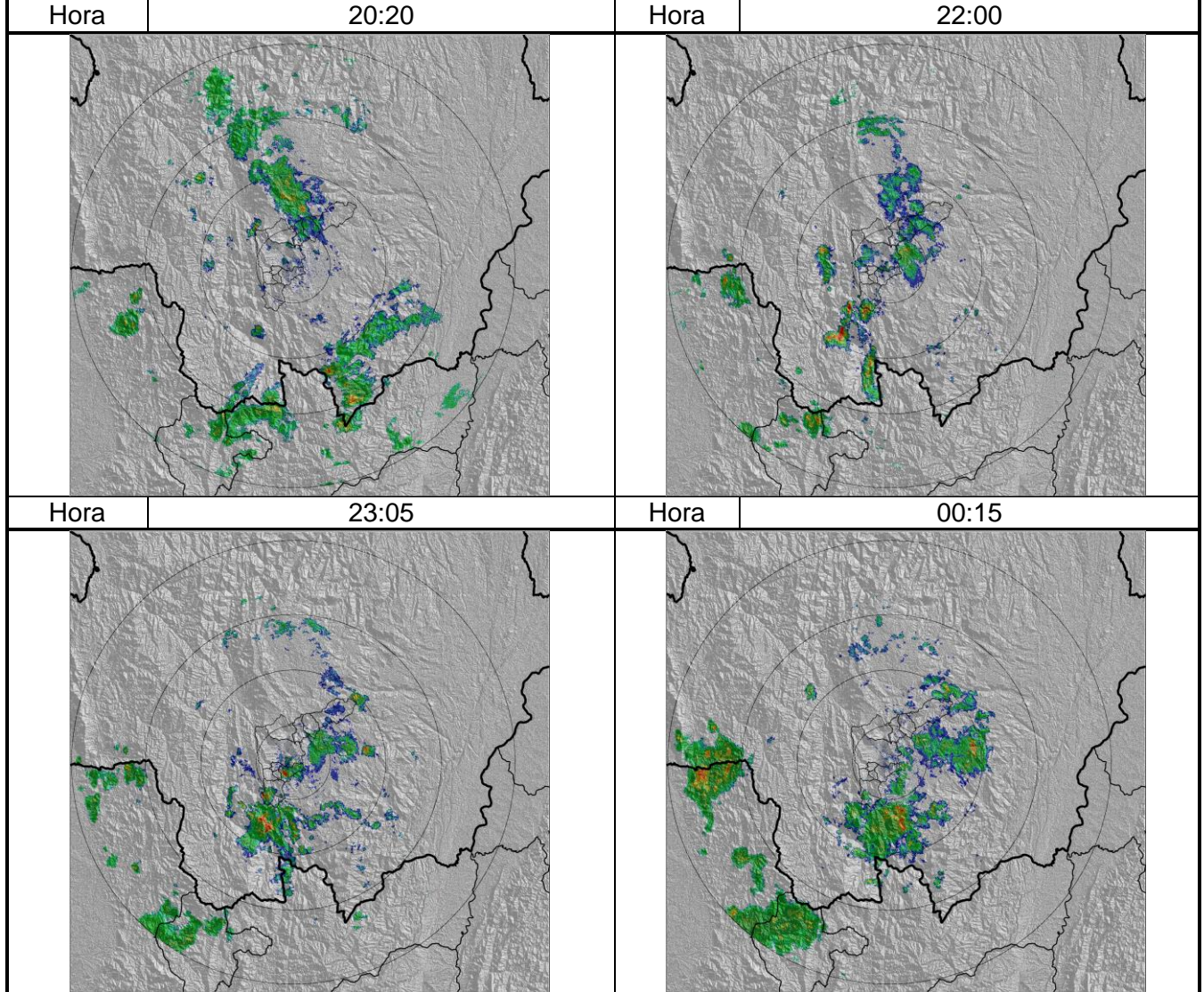
Evento N°

628-2015

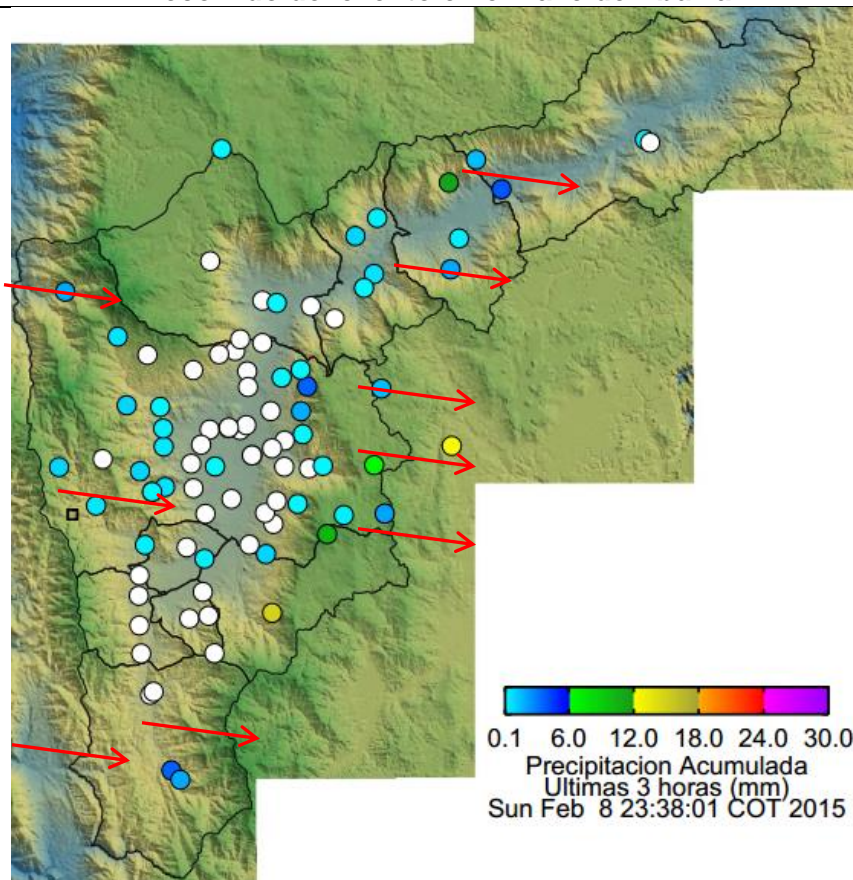
## REGISTRO DE EVENTOS DE PRECIPITACIÓN

Caracterización de los eventos				Estaciones que registraron el evento		
Fecha Inicio	2015/02/08	Hora Inicio	20:20	N°		Acumulado
Fecha Fin	2015/02/09	Hora Fin	00:15	52	Centro Veterinario y de Zootecnia CES	17
Duración Evento				63	Las Flores	12.7
<b>Mayor intensidad de lluvia</b>				66	I.E San Andres (Sede El Socorro)	11.2
Magnitud	66 mm/h	Hora	21:00	205	Santa Elena-Radar	10.3
Estación	66. I.E San Andres (Sede El Socorro)			42	Escuela Rural Piedras Gordas	6.1
Comuna	Girardota					
<b>Mayor registro de lluvia acumulado</b>						
Magnitud	17 mm					
Estación	52. Centro Veterinario y de Zootecnia CES					
Comuna	Envigado					
<b>Descripción acerca de la formación del evento</b>						
El evento es generado por formaciones convectivas en el Valle de Aburrá. Los sistemas se desplazan de occidente a oriente durante todo el evento.						
<b>Descripción del comportamiento</b>						
Las formaciones inician en el norte de la región generando intensidades bajas, a mediados del evento se generan los sistemas en el sur aumentando la intensidad en los municipios de Caldas y Sabaneta y Ladera Oriental de Medellín. Los sistemas convectivos se disipan hacia el oriente Intensificándose en el sur y norte del Valle.						

### Imágenes de Reflectividad



### Recorrido del evento en el Valle de Aburrá



Elaborado por: Katherin Cano  
Área Operacional  
Sistema de Alerta Temprana  
[www.siat.gov.co](http://www.siat.gov.co) / @siatamedellin  
eléfono: 4341987 - 4341993

**SIATA** SISTEMA DE ALERTA TEMPRANA DE MEDELLÍN  
ALERTAS AMBIENTALES PARA LA PREVENCIÓN DE DESASTRES

Contrato de Ciencia y Tecnología No. CD 239 de 2012 ejecutado por la Universidad Eafit para el Área Metropolitana del Valle de Aburrá y la Alcaldía de Medellín, con el apoyo de EPM e ISAGEN.