



Alcaldía de Medellín

Fecha

2015/01/25

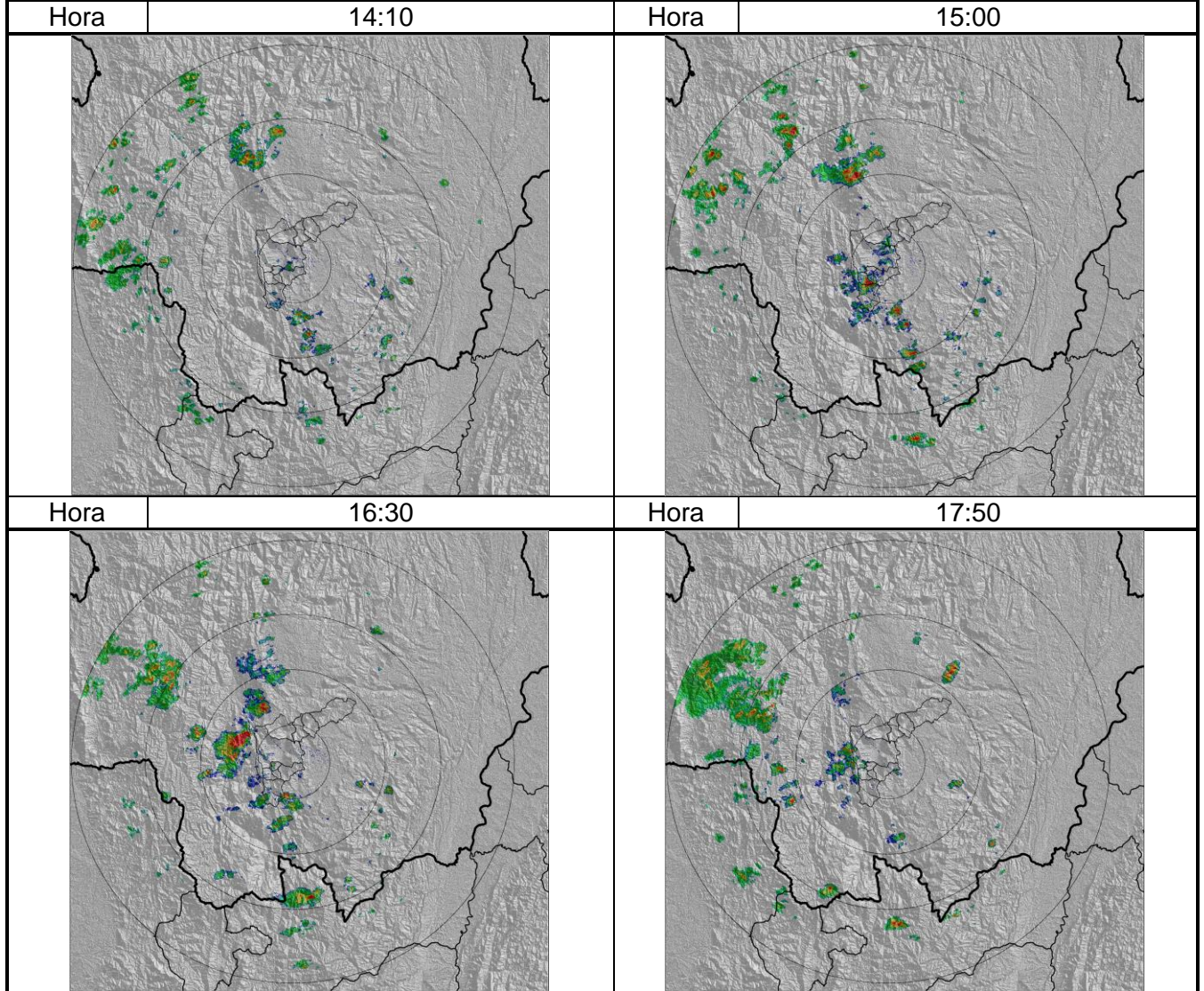
Evento N°

621-2015

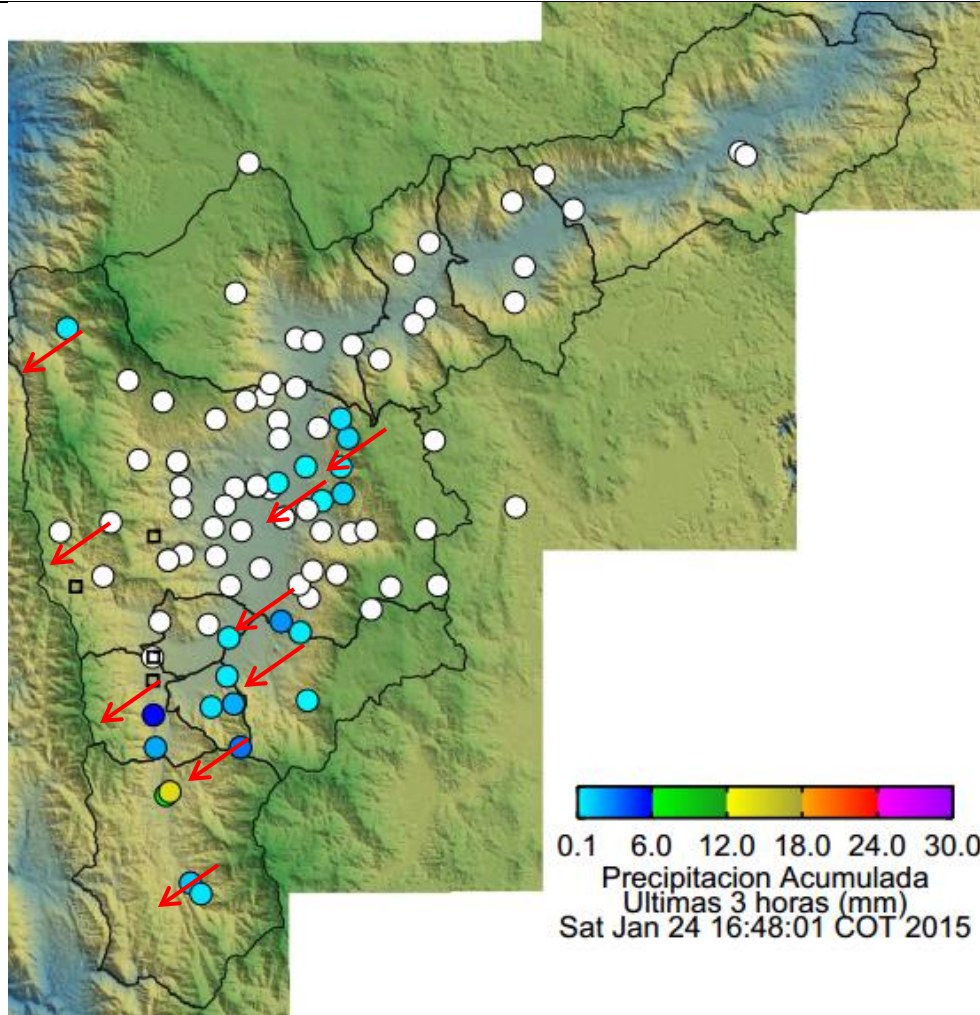
## REGISTRO DE EVENTOS DE PRECIPITACIÓN

Caracterización de los eventos				Estaciones que registraron el evento		
Fecha Inicio	2015/01/24	Hora Inicio	14:10	N°		Acumulado
Fecha Fin	2015/01/24	Hora Fin	17:50	33	Santa Maria Goretti	14
Duración Evento	3 horas 40 minutos			105	Parque 3 Aguas	13.8
<b>Mayor intensidad de lluvia</b>				62	Gimnasio Cantabria	6.4
Magnitud	76.8 mm/h	Hora	15:20			
Estación	33. Santa Maria de Goretti					
Comuna	Caldas					
<b>Mayor registro de lluvia acumulado</b>						
Magnitud	14 mm					
Estación	33. Santa Maria de Goretti					
Comuna	Caldas					
<b>Descripción acerca de la formación del evento</b>						
<p>El evento es generado por formaciones convectivas en el Valle de Aburrá.</p> <p>Las formaciones se intensifican el sur de la región, todos los sistemas se desplazan de oriente a occidente.</p>						
<b>Descripción del comportamiento</b>						
<p>Las formaciones se generan dentro del Valle evolucionando y desplazándose en dirección oriente occidente, no se generan cambios significativos en los niveles de quebradas y del río.</p> <p>Finalmente le evento se concentra en San Antonio de Prado y caldas, donde se generan las lluvias mas intensas del evento.</p>						

### Imágenes de Reflectividad



### Recorrido del evento en el Valle de Aburrá



Elaborado por: Katherin Cano  
Área Operacional  
Sistema de Alerta Temprana  
[www.siat.gov.co](http://www.siat.gov.co) / @siatamedellin  
eléfono: 4341987 - 4341993



Contrato de Ciencia y Tecnología No. CD 239 de 2012 ejecutado por la Universidad Eafit para el Área Metropolitana del Valle de Aburrá y la Alcaldía de Medellín, con el apoyo de EPM e ISAGEN.