



Alcaldía de Medellín

Fecha

2015-01-17

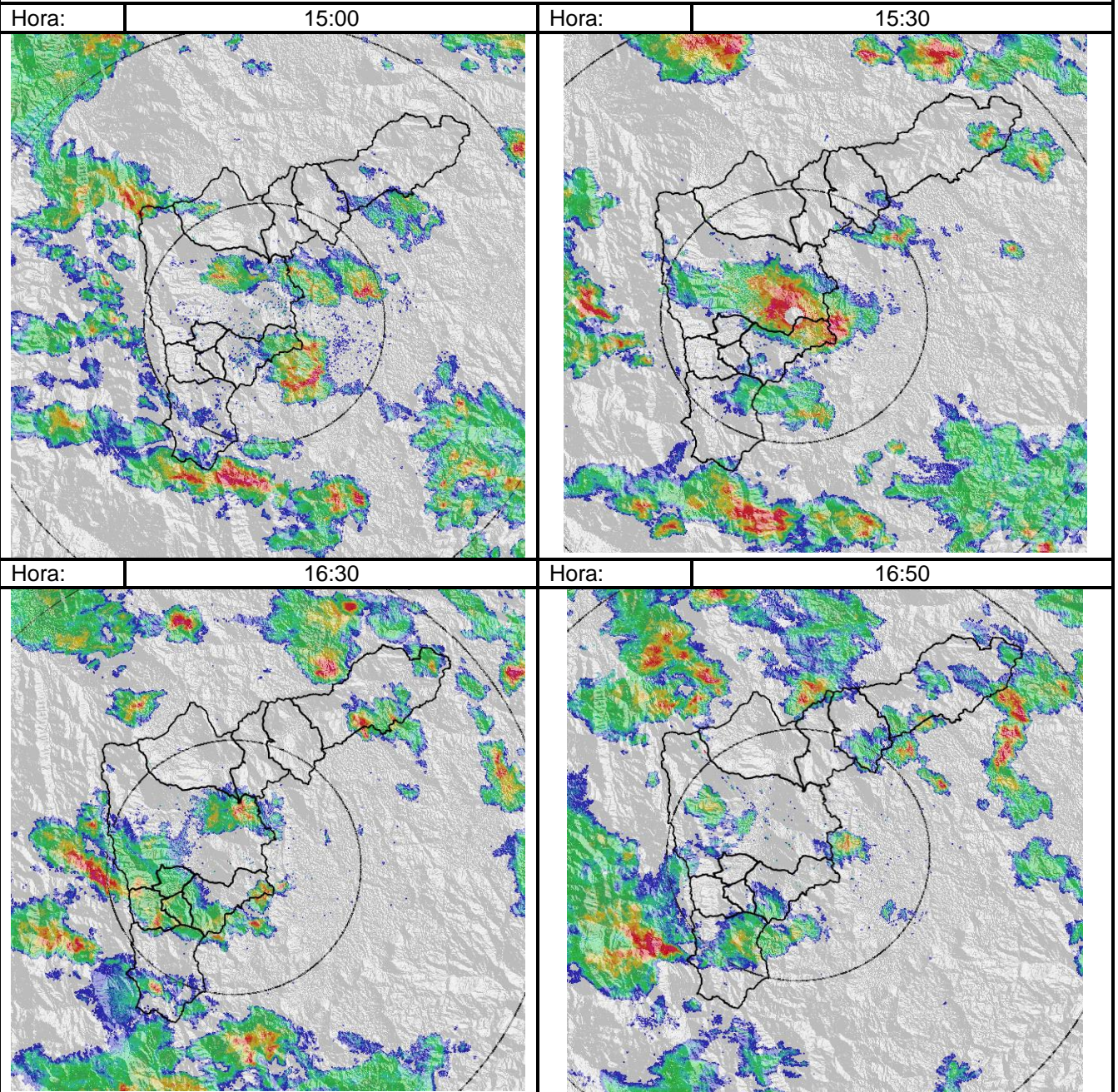
Evento N°

617-2015

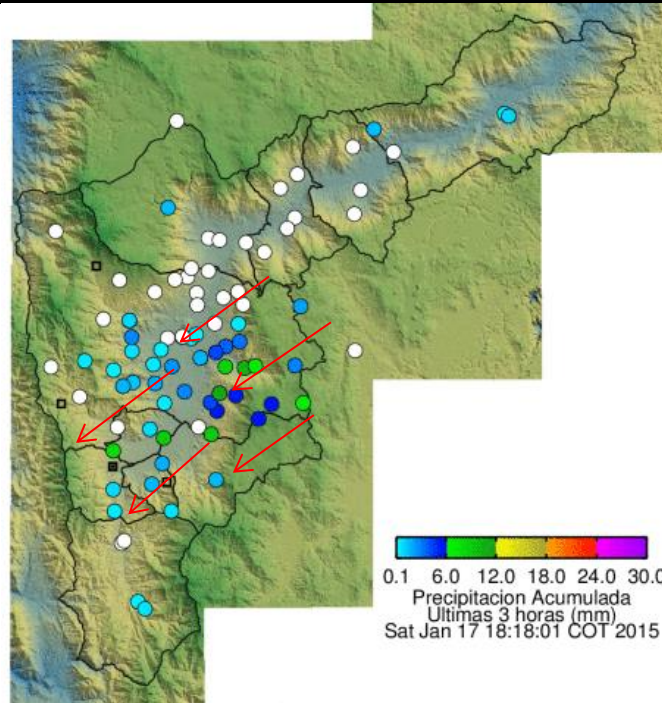
REGISTRO DE EVENTOS DE PRECIPITACIÓN

Caracterización de los eventos				Estaciones que registraron el evento		
Fecha Inicio	2015-01-17	Hora Inicio	15:00	N°	Nombre de la Estación	Acumulado
Fecha Fin	2015-01-17	Hora Fin	16:50	59	ISAGEN	11 mm
Duración Evento	1 hora 50 min			06	Casa Cultura Las Estancias	10.9 mm
Mayor intensidad de lluvia.				19	Tecnológico de Antioquia	8.9 mm
Magnitud	69.6 mm/h	Hora:	15:41	15	Colegio San Lucas	8.9 mm
Estación	15. Colegio San Lucas			46	I.E. La Milagrosa	8.4 mm
Municipio	Medellín – 14. El Poblado			206	Colegio Concejo de Itagüí	6.9 mm
Mayor registro de lluvia acumulada				44	I.E. Villa Turbay	7.1 mm
Magnitud	11 mm			05	I.E. Santa Elena	6.1 mm
Estación	59. ISAGEN			205	Santa Elena Radar	5.6 mm
Municipio	Medellín – 14. El Poblado			26	Escuela Rural El Plan	5.6 mm
Descripción acerca de la formación del evento				56	INEM Santa Catalina	5.6 mm
Los sistemas que ocasionaron las precipitaciones en la tarde surgieron de manera aislada y de origen convectivo. Al ingresar al valle se intensificaron en el oriente y sur del valle.				49	Colegio Latino (Av. Las Palmas)	5.3 mm
Descripción del comportamiento						
El primer sistema se presentó sobre el oriente de Medellín, comunas Villa Hermosa y Buenos Aires. Posteriormente se desplazó al sur generando precipitaciones de alta intensidad en comuna El Poblado y municipios de Itagüí y La Estrella.						

Evolución del evento: Imágenes Reflectividad Filtrada



Recorrido del evento en el Valle de Aburrá



Elaborado por: I.C Esneider Zapata Atehortua
Área Operacional
Sistema de Alerta Temprana
www.siat.gov.co / @siatamedellin
Teléfono: 4341987 - 4341993

SIATA SISTEMA DE ALERTA TEMPRANA DE MEDELLÍN
ALERTAS AMBIENTALES PARA LA PREVENCIÓN DE DESASTRES

Contrato de Ciencia y Tecnología No. CD 239 de 2012 ejecutado por la Universidad Eafit para el Área Metropolitana del Valle de Aburrá y la Alcaldía de Medellín, con el apoyo de EPM e ISAGEN.