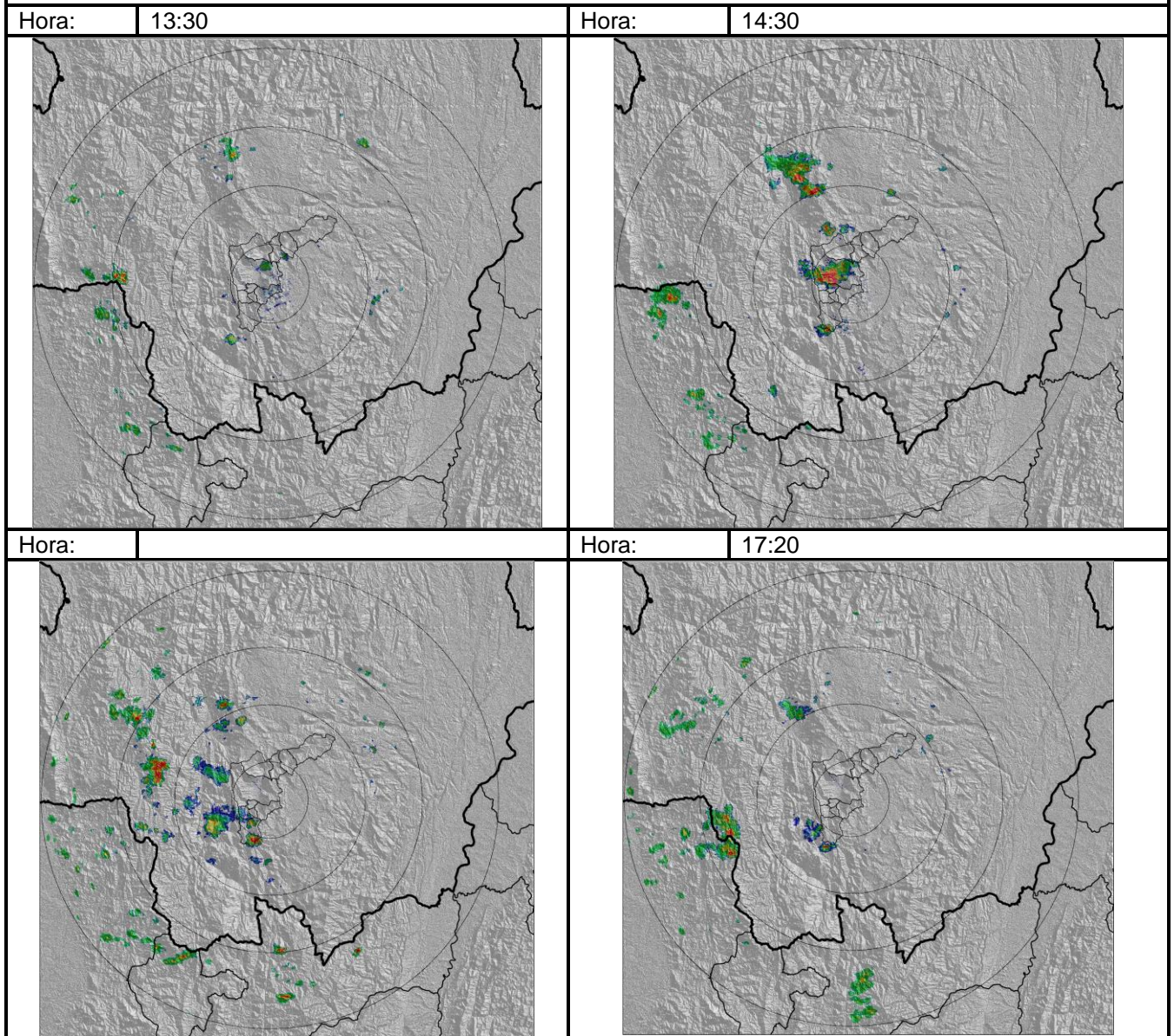
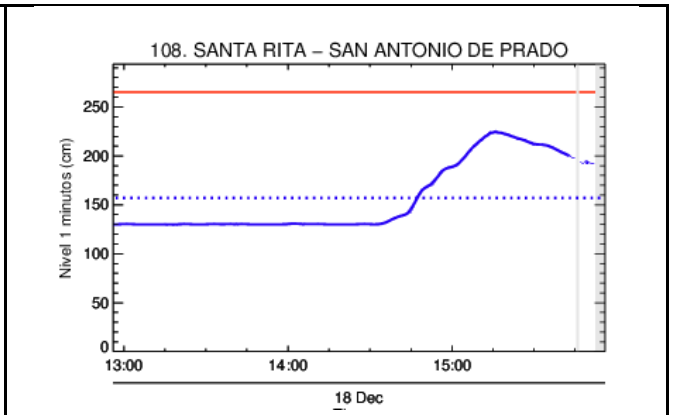
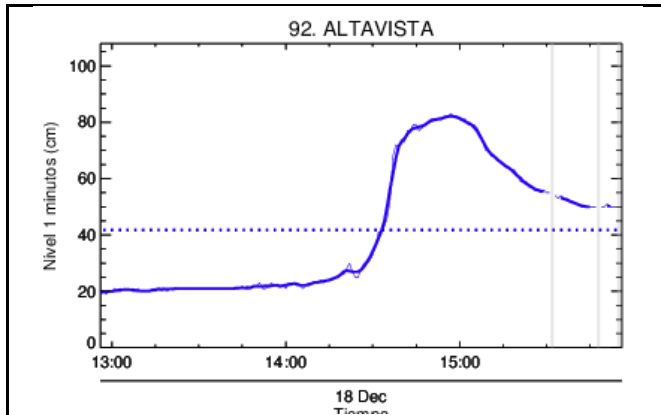


Evolución del evento: Imágenes Reflectividad Filtrada

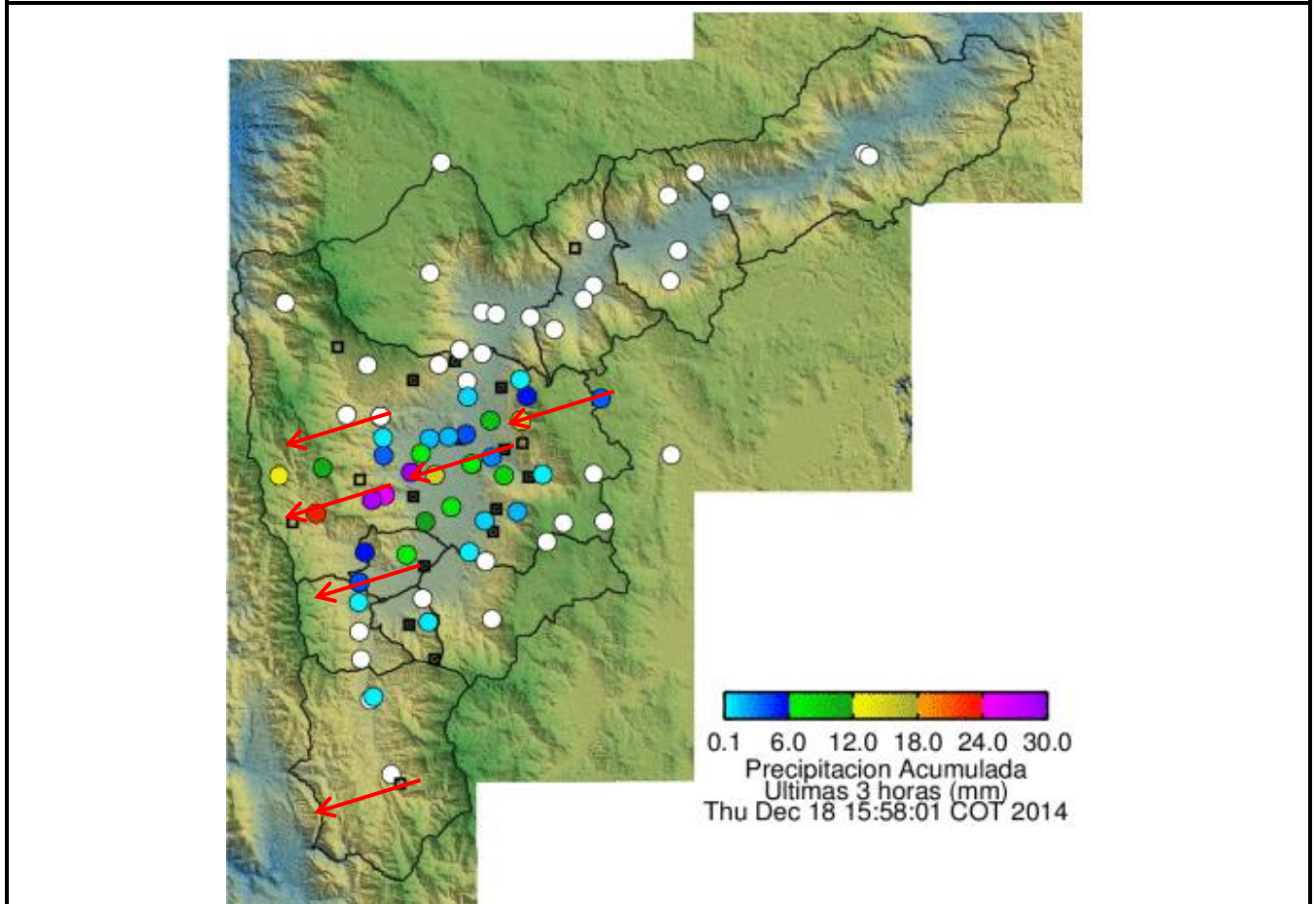


RESUMEN REGISTROS DE NIVEL

Estación	Banca llena	Nivel base medio	Pico de la hidrógrafa	Hora	% Banca llena
92. Altavista	126 cm	40 cm	80 cm	15:00	64%
108. Santa Rita- San Antonio de Prado	265 cm	160 cm	230 cm	15:15	87%
Gráfica series de Nivel					



Recorrido del evento en el Valle de Aburrá



Elaborado por: I.C Katherin Cano
 Área Operacional
 Sistema de Alerta Temprana
www.siat.gov.co / @siatamedellin
 Teléfono: 4341987 - 4341993



Contrato de Ciencia y Tecnología No. CD 239 de 2012 ejecutado por la Universidad Eafit para el Área Metropolitana del Valle de Aburrá y la Alcaldía de Medellín, con el apoyo de EPM e ISAGEN.