



Alcaldía de Medellín

Fecha

2014-12-07

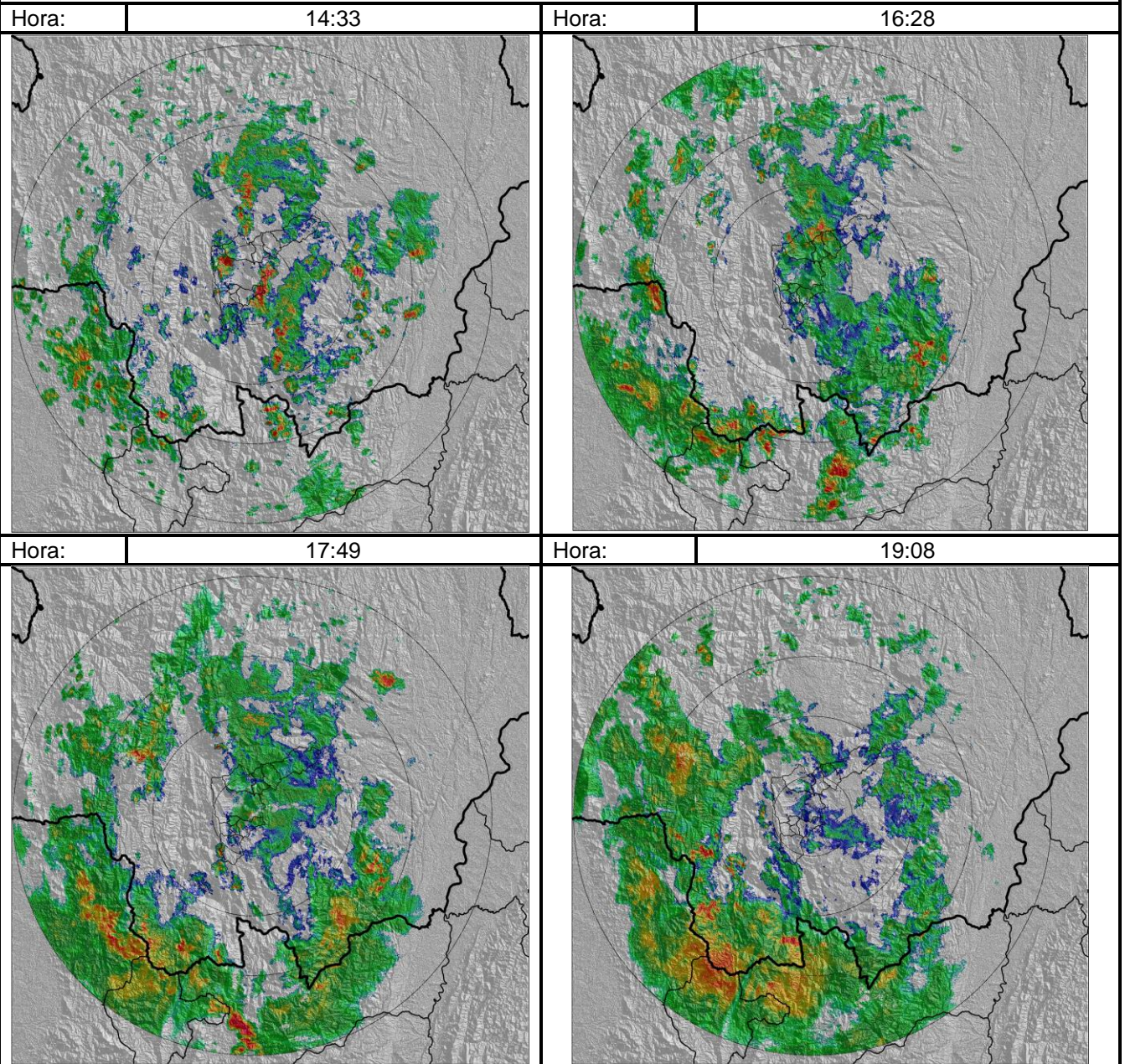
Evento N°

601-2014

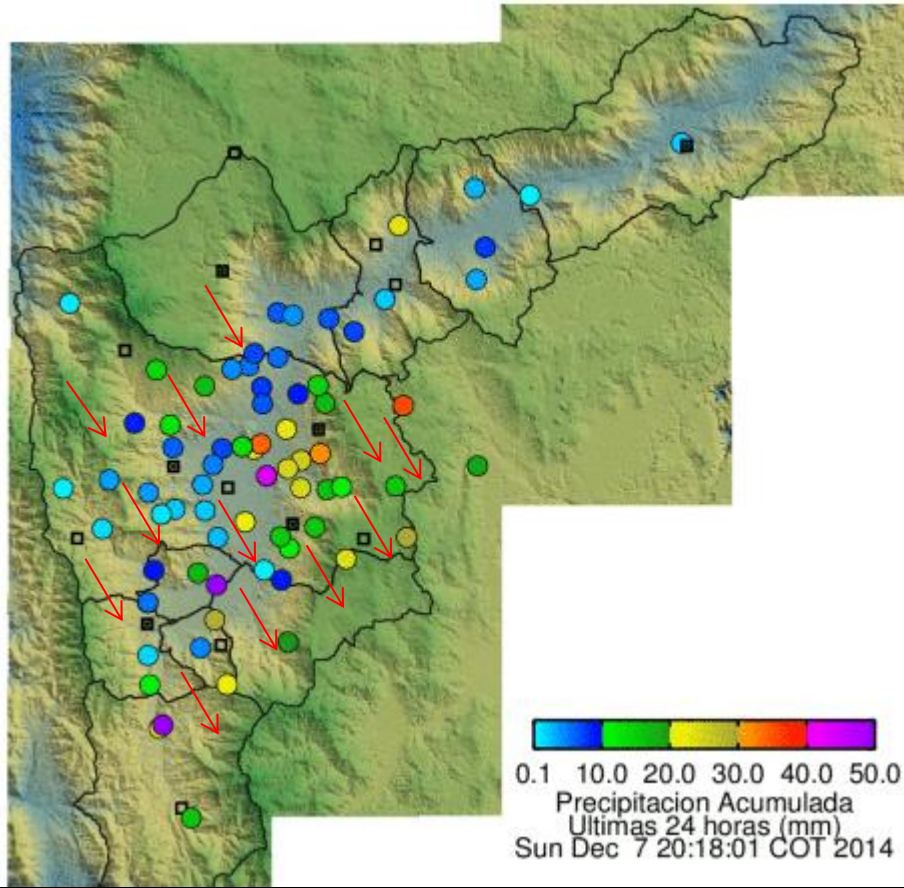
## REGISTRO DE EVENTOS DE PRECIPITACIÓN

Caracterización de los eventos				Estaciones que registraron el evento		
Fecha Inicio	2014-12-07	Hora Inicio	14:00	N°	Nombre de la Estación	Acumulado
Fecha Fin	2014-12-07	Hora Fin	20:00	207	Vivero piedras blancas	35,3 mm
Duración Evento				5	IE Santa Elena	29,7 mm
<b>Mayor intensidad de lluvia.</b>				45	AMVA	29,0 mm
Magnitud	120 mm/hr	Hora:	15:30	211	La Ladera	22,1 mm
Estación	207 Vivero piedras blancas			47	Villa nueva sede la Luz	22,1 mm
Municipio	Guarne			23	Instituto Jorge Robledo	20,6 mm
<b>Mayor registro de lluvia acumulada</b>				46	IE La Milagrosa	20,6 mm
Magnitud	29,7 mm			35	IE Joaquín Vallejo Arbeláez	20,6 mm
Estación	5 IE Santa Elena			63	Las Flores	18,0 mm
Municipio	Santa Elena			55	Reino de Bélgica	16,0 mm
<b>Descripción acerca de la formación del evento</b>				42	Escuela rural Piedras Gordas	15,7 mm
El evento fue generado por dos sistemas ubicados en el oriente y el sur occidente, ambos sistemas se desplazaron hacia el occidente, se registraron altas intensidades aproximadamente a las 15:00.				20	Fundación hogares Claret	15,2 mm
				6	Casa de cultura las Estancias	15,2 mm
				69	Parque biblioteca España	14,0 mm
				49	Colegio Latino	13,5 mm
				44	IE Villa Turbay	11,2 mm
				19	Tecnológico de Antioquia	10,7 mm
				21	Escuela rural san José	10,4 mm
<b>Descripción del comportamiento</b>				60	Torre SIATA	8,4 mm
El sistema después de las 19:00 se comenzó a disipar, a las 20:00, los máximos acumulados se registraron en Santa Elena y el noroccidente de Medellín.				7	República de Cuba	7,9 mm
				31	Colegio José Manuel Sierra	7,9 mm
				41	Comisaria el Poblado	7,6 mm
				40	IE Ciro Medina	7,4 mm
				56	INEM	7,4 mm

### Evolución del evento: Imágenes Reflectividad Filtrada



## Recorrido del evento en el Valle de Aburrá



Elaborado por: I.C. Mauricio Zapata  
Área Operacional  
Sistema de Alerta Temprana  
[www.siat.gov.co](http://www.siat.gov.co) / @siatamedellin  
Teléfono: 4341987 - 4341993

**SIATA** SISTEMA DE ALERTA TEMPRANA DE MEDELLÍN  
ALERTAS AMBIENTALES PARA LA PREVENCIÓN DE DESASTRES

Contrato de Ciencia y Tecnología No. CD 239 de 2012 ejecutado por la Universidad Eafit para el Área Metropolitana del Valle de Aburrá y la Alcaldía de Medellín, con el apoyo de EPM e ISAGEN.