



Alcaldía de Medellín

Fecha

2014-10-31

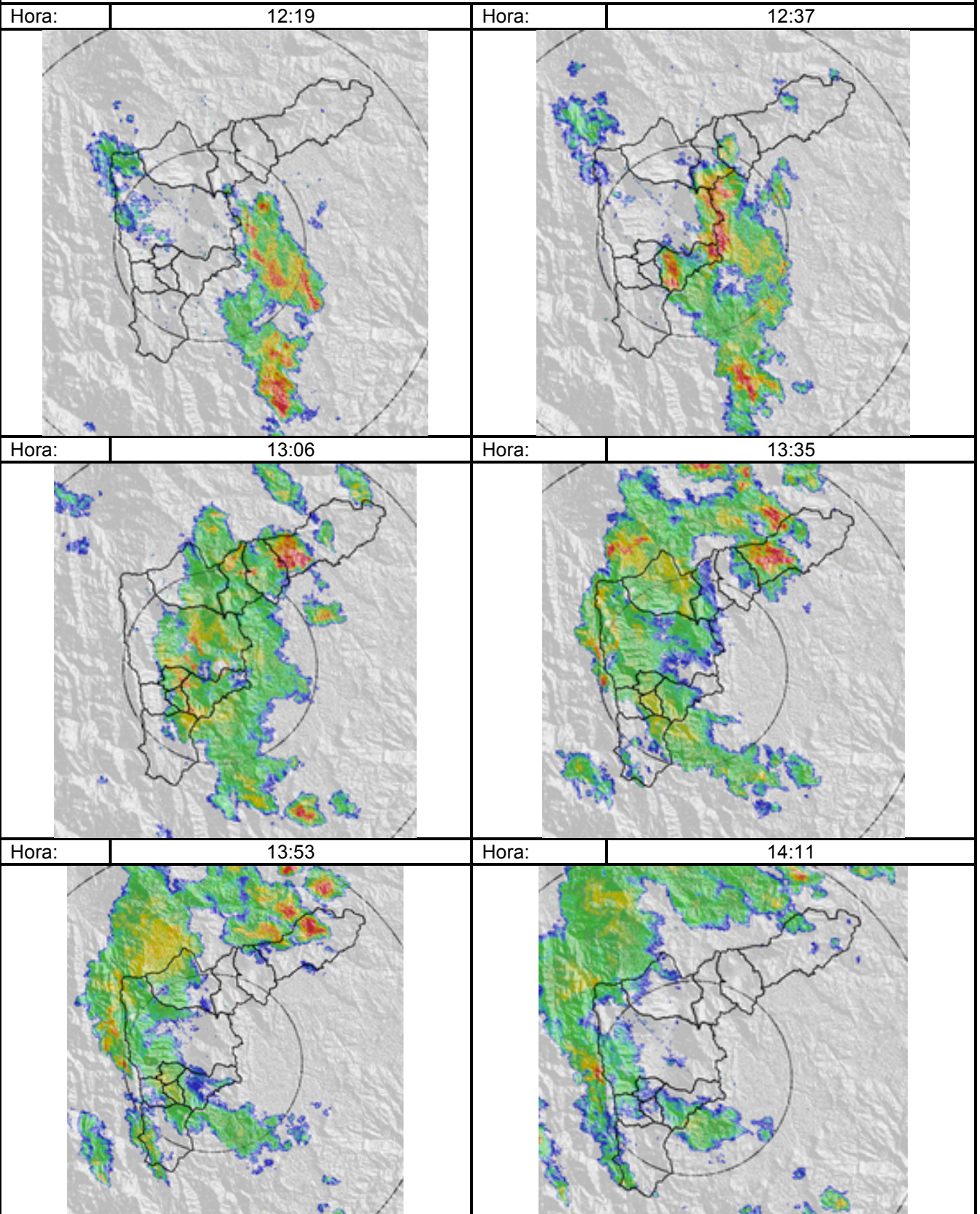
Evento N°

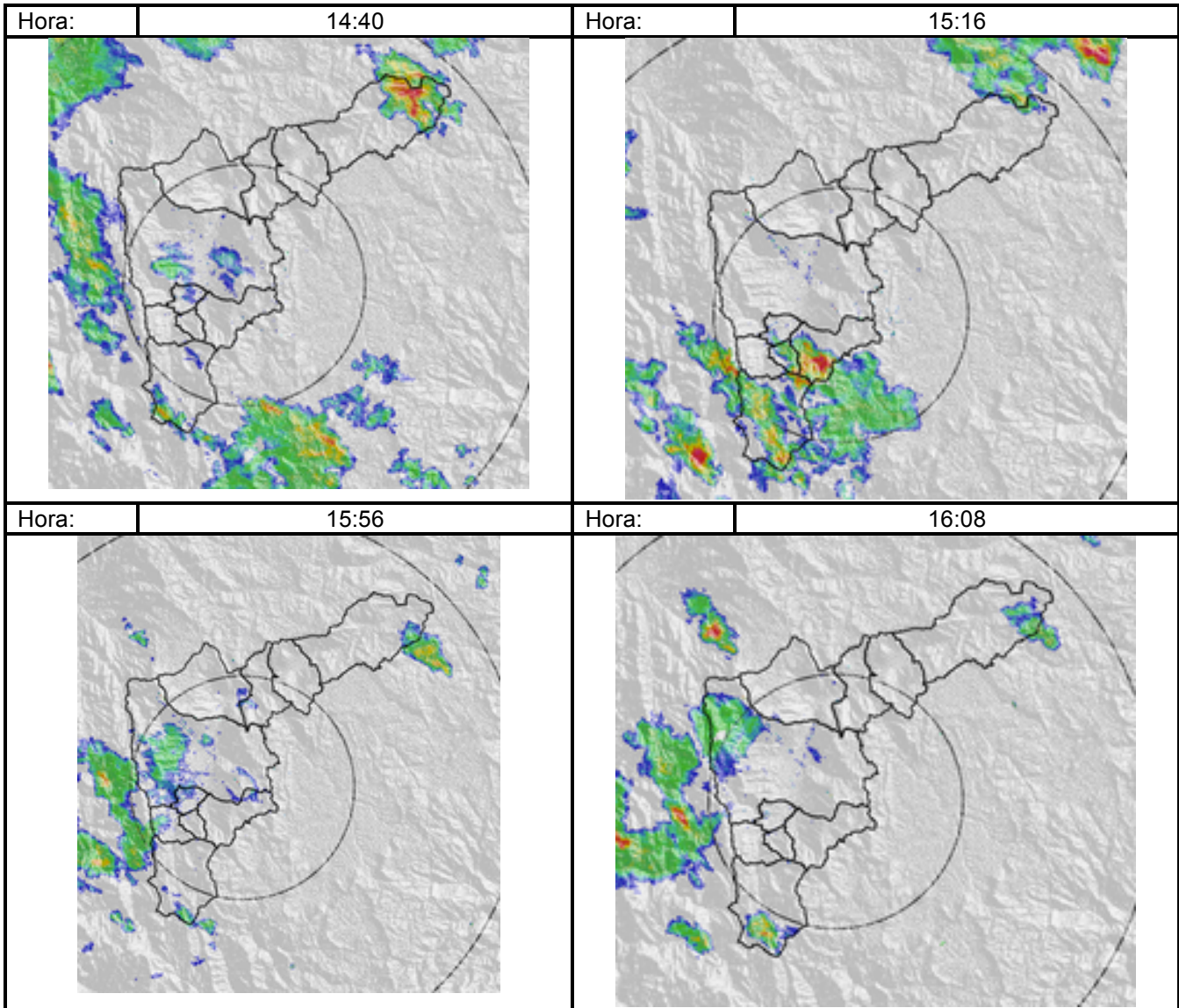
572-2014

REGISTRO DE EVENTOS DE PRECIPITACIÓN

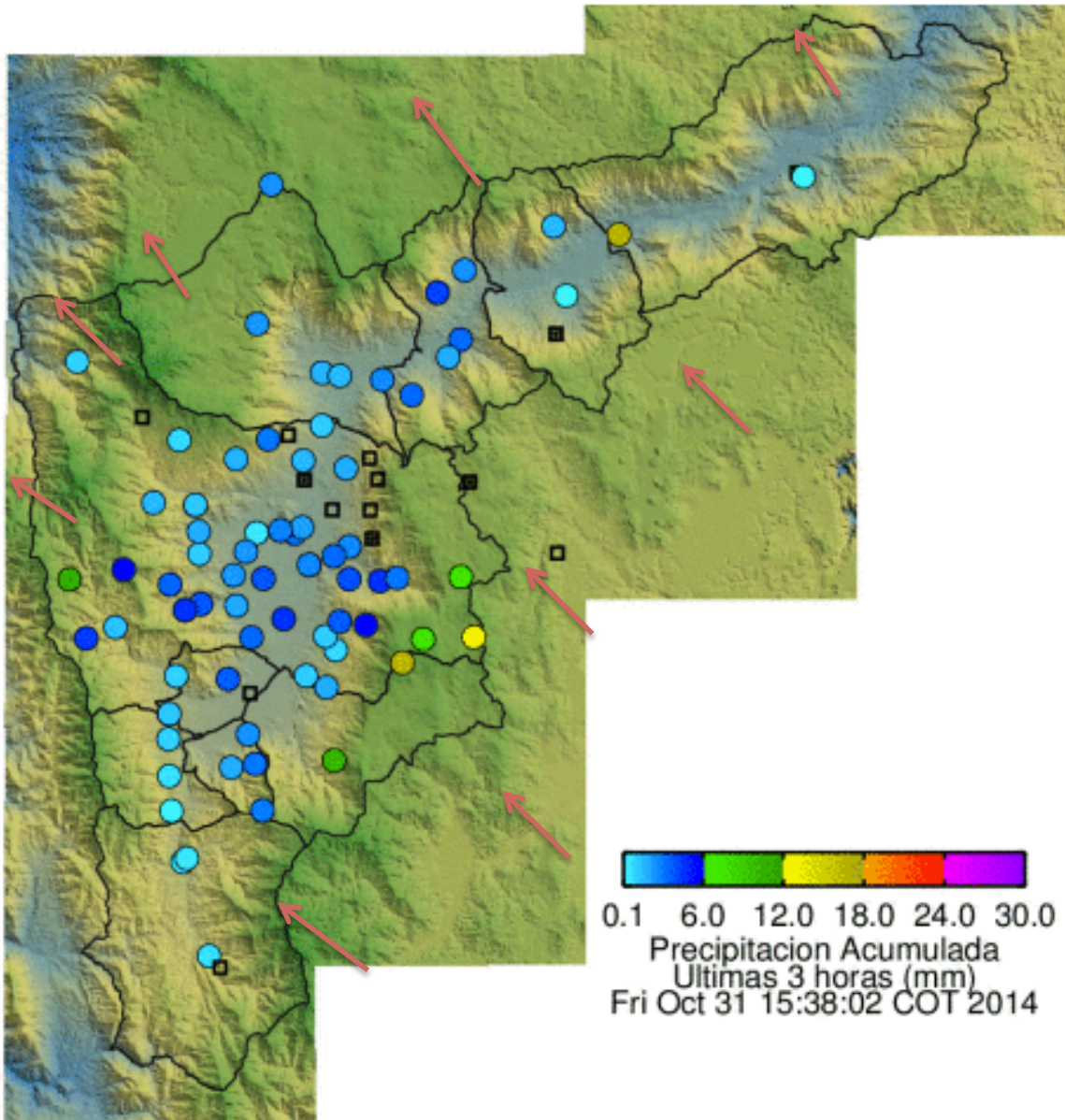
Caracterización de los eventos				Estaciones que registraron el evento		
Fecha Inicio	2014-10-31	Hora Inicio	12:30	N°	Nombre de la Estación	Acumulado
Fecha Fin	2014-10-31	Hora Fin	16:40	204	Parque de las Aguas	13.9
Duración Evento	4 horas 10 min			205	Santa Elena-Radar	13
Mayor intensidad de lluvia.				5	I.E Santa Elena	12.2
Magnitud	120 mm/hora			52	Centro Veterinario y de Zootecnia CES	11.9
Estación	205. Santa Elena Radar			3	Escuela Rural Yarumalito	9.4
Municipio	90. Santa Elena			42	Escuela Rural Piedras Gordas	7.6
Mayor registro de lluvia acumulada				26	Escuela Rural El Plan	7.6
Magnitud	13.9 mm			49	Colegio Latino (Av. Las Palmas)	6.4
Estación	204. Parque de las Aguas			25	Escuela Rural Astilleros	6.1
Municipio	Barbosa					
Descripción acerca de la formación del evento						
Sistema convectivo formado en el municipio de Carmen de Viboral se transportó e intensifico acompañado de tormentas posandose sobre gran parte del valle, generando precipitaciones de intensidades extremas en Santa Elena.						
Descripción del comportamiento						
El sistema ingresó por el costado oriental del valle, donde registró las acumulados leves e intensidades extremas sobre el corregimiento de Santa Elena y en Barbosa y Girardota, el sistema al ingresar al valle el sistema cubrió gran parte del valle con precipitaciones de intensidades medias. Luego un pequeño sistema generó precipitaciones de intensidad leve sobre el sur del valle.						

Evolución del evento: Imágenes Reflectividad Filtrada





Recorrido del evento en el Valle de Aburrá



Elaborado por: Carlos Mario Cuervo López
Área Operacional
Sistema de Alerta Temprana
www.siat.gov.co / @siatamedellin
Teléfono: 4341987 - 4341993

SIATA SISTEMA DE ALERTA TEMPRANA DE MEDELLÍN
ALERTAS AMBIENTALES PARA LA PREVENCIÓN DE DESASTRES

Contrato de Ciencia y Tecnología No. CD 464 de 2014 ejecutado por la Universidad Eafit para el Área Metropolitana del Valle de Aburrá y la Alcaldía de Medellín, con el apoyo de EPM e ISAGEN.