



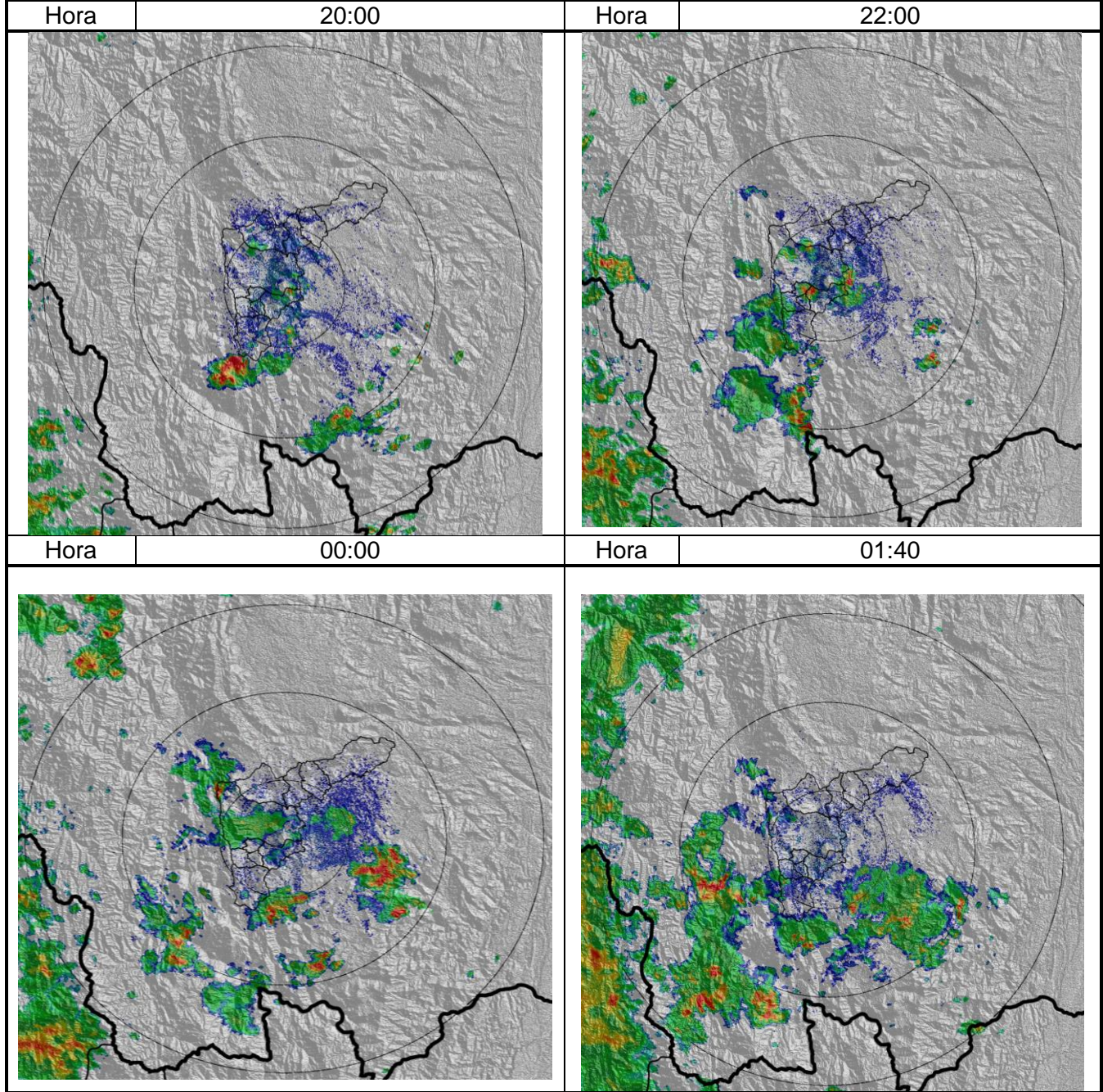
Alcaldía de Medellín

Fecha 2014/10/24 Evento N°563 563-2014

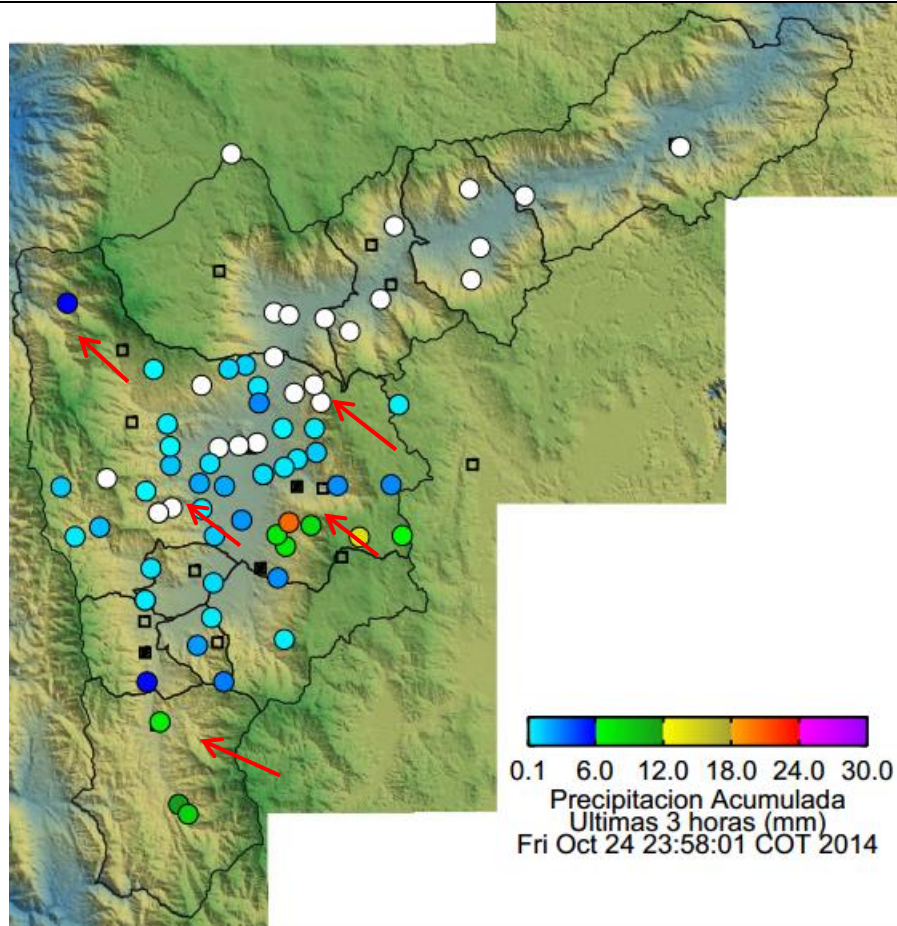
## REGISTRO DE EVENTOS DE PRECIPITACIÓN

Caracterización de los eventos				Estaciones que registraron el evento		
Fecha Inicio	2014-10-24	Hora Inicio	20:00	N°		Acumulado
Fecha Fin	2014-10-25	Hora Fin	01:40	58	Escuela Luis Javier Garcia Isaza	17.3
Duración Evento	5 horas 40 minutos			26	Escuela Rural El Plan	15
<b>Mayor intensidad de lluvia</b>				4	I.E Hector Rogelio Montoya	13.7
Magnitud	63.5 mm/h	Hora	21:00	57	Escuela la Clara	8.6
Estación	58. Escuela Luis Javier Garcia I.			5	I.E Santa Elena	7.9
Comuna	Caldas			49	Colegio Latino (Av. Las Palmas)	7.6
<b>Mayor registro de lluvia acumulado</b>				41	Comisaria El Poblado	7.4
Magnitud	17.3 mm			56	I.E Inem Jose Felix de Restrepo Sede Santa Catalina	7.4
Estación	58. Escuela Luis Javier Garcia I.			61	Planta de Agua Bocatoma	5.6
Comuna	Caldas			9	Instituto Pedro Justo Berrio	5.6
<b>Descripción acerca de la formación del evento</b>						
El evento es generado por formaciones de naturaleza advectiva y convectiva. Estas formaciones se disiparon hacia el occidente de la región.						
<b>Descripción del comportamiento</b>						
Las formaciones convectivas generadas en el sur y oriente de la región generan inicialmente precipitaciones de baja intensidad. Se aproximaron formaciones advectivas desde el sur y el oriente extendiéndose por toda la región sur y Medellín, estas formaciones generan lluvias de intensidades bajas en casi toda la zona y precipitaciones mayores en Caldas. Los sistemas se disipan hacia el occidente en la madrugada.						

### Imágenes Reflectividad evento



### Recorrido del evento en el Valle de Aburrá



Elaborado por: Katherin Cano  
Área Operacional  
Sistema de Alerta Temprana  
[www.siat.gov.co](http://www.siat.gov.co) / @siatamedellin  
teléfono: 4341987 - 4341993

**SIATA** SISTEMA DE ALERTA TEMPRANA DE MEDELLÍN  
ALERTAS AMBIENTALES PARA LA PREVENCIÓN DE DESASTRES

Contrato de Ciencia y Tecnología No. CD 239 de 2012 ejecutado por la Universidad Eafit para el Área Metropolitana del Valle de Aburrá y la Alcaldía de Medellín, con el apoyo de EPM e ISAGEN.