



Alcaldía de Medellín

Fecha

2014-10-15

Evento N° 554

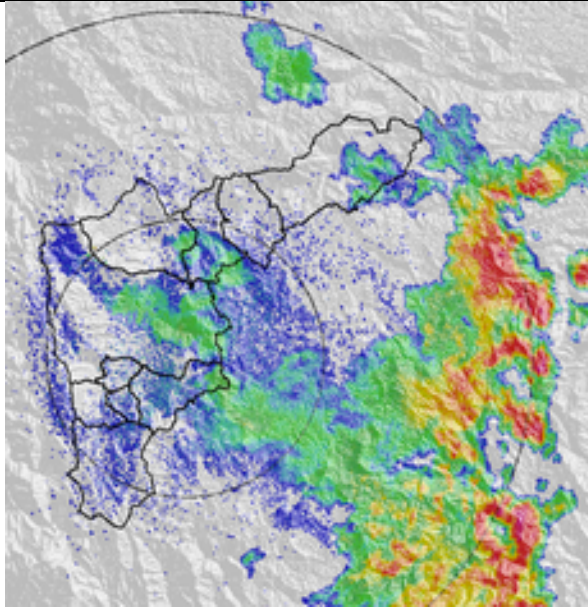
554-2014

REGISTRO DE EVENTOS DE PRECIPITACIÓN

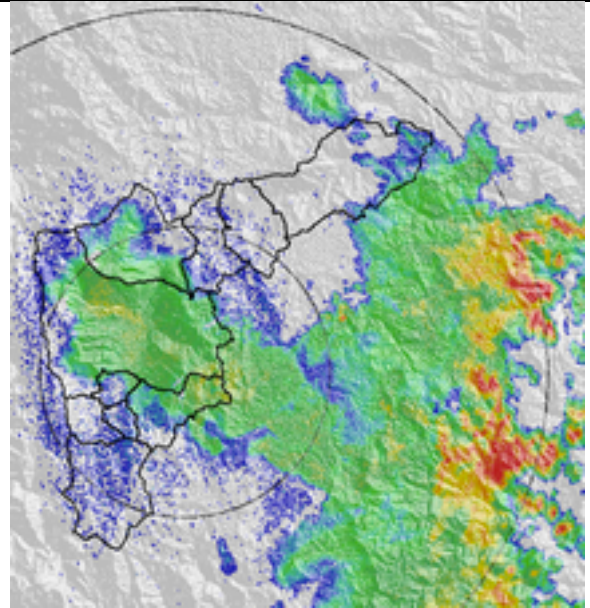
Caracterización de los eventos				Estaciones que registraron el evento		
Fecha Inicio	2014-10-14	Hora Inicio	21:00	N°	Nombre de la Estación	Acumulado
Fecha Fin	2014-10-15	Hora Fin	1:55	205	Santa Elena-Radar	21.3
Duración Evento	4 horas 55 min			26	Escuela Rural El Plan	10.9
Mayor intensidad de lluvia.				202	AMVA	9.8
Magnitud	30 mm/hora			42	Escuela Rural Piedras Gordas	9.7
Estación	205. Santa Elena-Radar			5	I.E Santa Elena	9.7
Municipio	90. Santa Elena			71	CEFA	8.1
Mayor registro de lluvia acumulada				63	Las Flores	8.1
Magnitud	21.3 mm			49	Colegio Latino (Av. Las Palmas)	7.9
Estación	205. Santa Elena-Radar			44	I.E Villa Turbay	7.9
Municipio	90. Santa Elena			45	AMVA	7.6
Descripción acerca de la formación del evento				68	Jardín Botánico	7.3
Sistema advectivo proveniente del oriente antioqueño que se transportó hacia el noroccidente generando precipitaciones de intensidades bajas y acumulados moderados.				46	I.E La Milagrosa	7.1
				16	I.E Ramon Munera Lopera	6.9
				9	Instituto Pedro Justo Berrio	6.6
				35	I.E Joaquin Vallejo Arbelaez	6.6
				211	La Ladera	6.4
				201	Torre SIATA	6.3
				83	Centro de Salud San Javier La Loma	6.1
				28	Liceo Salazar y Herrera	6.1
Descripción del comportamiento				56	I.E Inem Jose Felix de Restrepo Sede Santa Catalina	6.1
El evento generó intensidades leves y acumulados moderados y leves sobre todo el valle, en su lento avance al noroccidente se fue disipando generando precipitaciones prolongadas. Los mayores acumulados e intensidades se dieron en el corregimiento de Santa Elena				41	Comisaria El Poblado	6.1
				203	UNAL-Sede Agronomía	5.9
				54	I.E Juan Maria Cespedes	5.8
				23	Instituto Jorge Robledo	5.6
				55	I.E Reino de Belgica	5.6
				204	Parque de las Aguas	5.5

Evolución del evento: Imágenes Reflectividad Filtrada

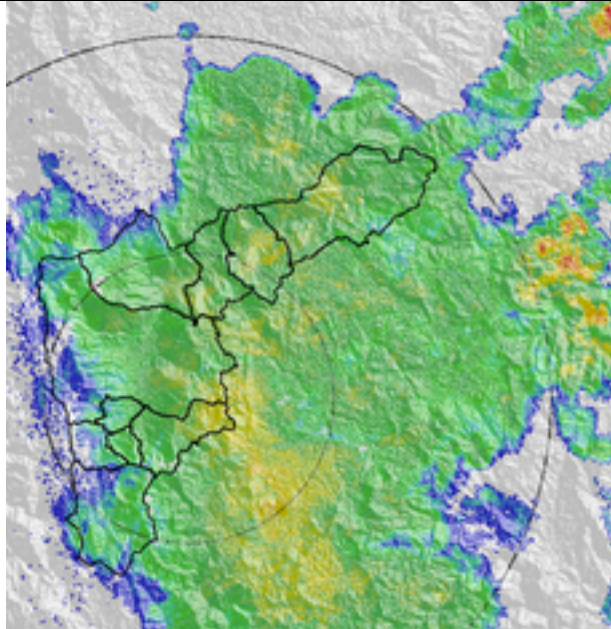
Hora: 20:54



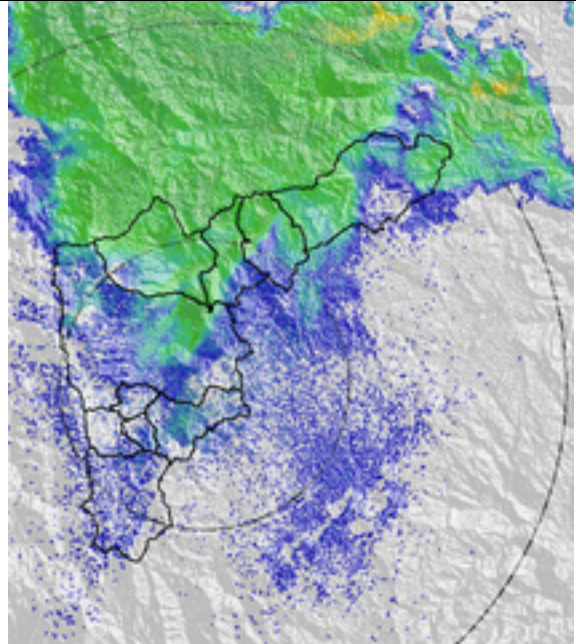
Hora: 21:28



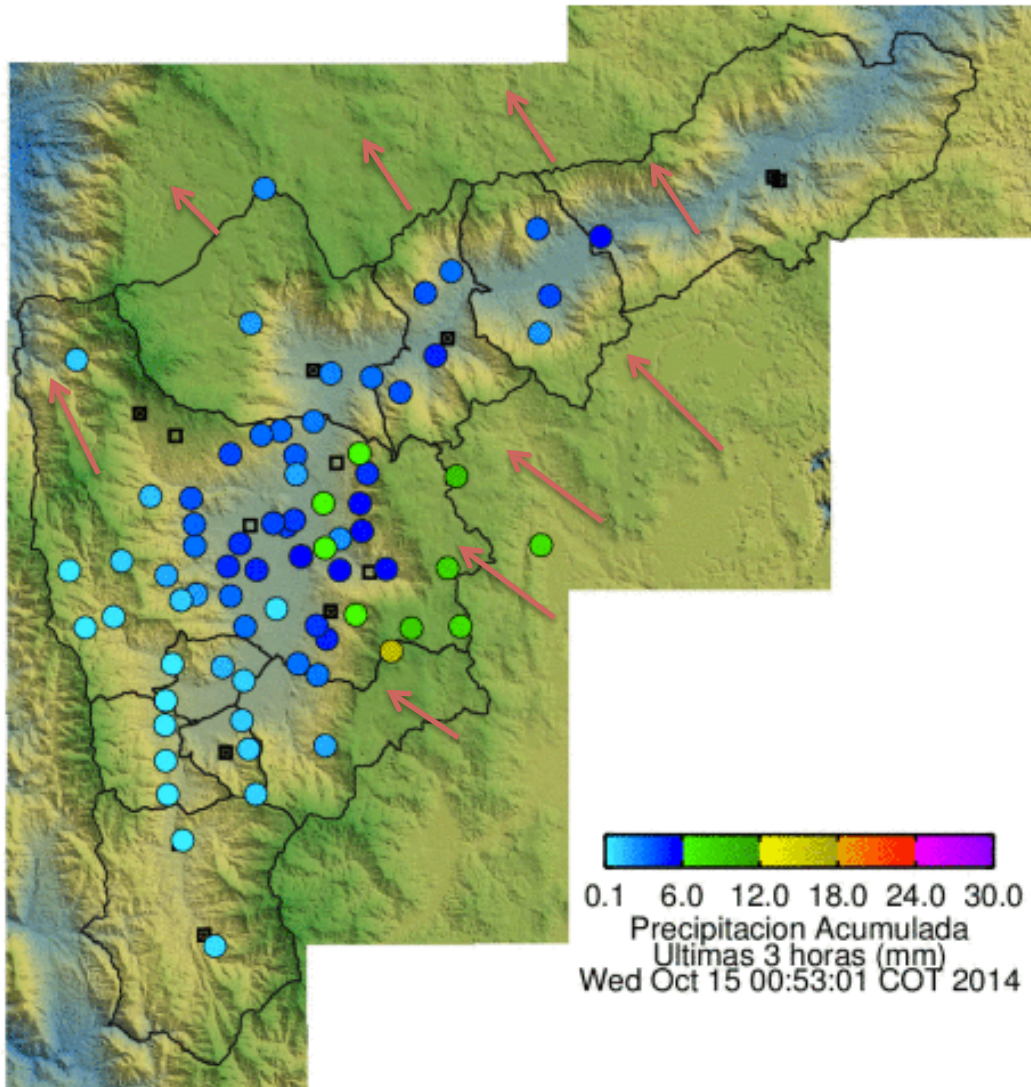
Hora: 23:00



Hora: 1:07



Recorrido del evento en el Valle de Aburrá



Elaborado por: Carlos Mario Cuervo López

Área Operacional

Sistema de Alerta Temprana

www.siat.gov.co / @siatamedellin

Teléfono: 4341987 - 4341993



SISTEMA DE ALERTA TEMPRANA DE MEDELLÍN
ALERTAS AMBIENTALES PARA LA PREVENCIÓN DE DESASTRES

Contrato de Ciencia y Tecnología No. CD 464 de 2014 ejecutado por la Universidad Eafit para el Área Metropolitana del Valle de Aburrá y la Alcaldía de Medellín, con el apoyo de EPM e ISAGEN.