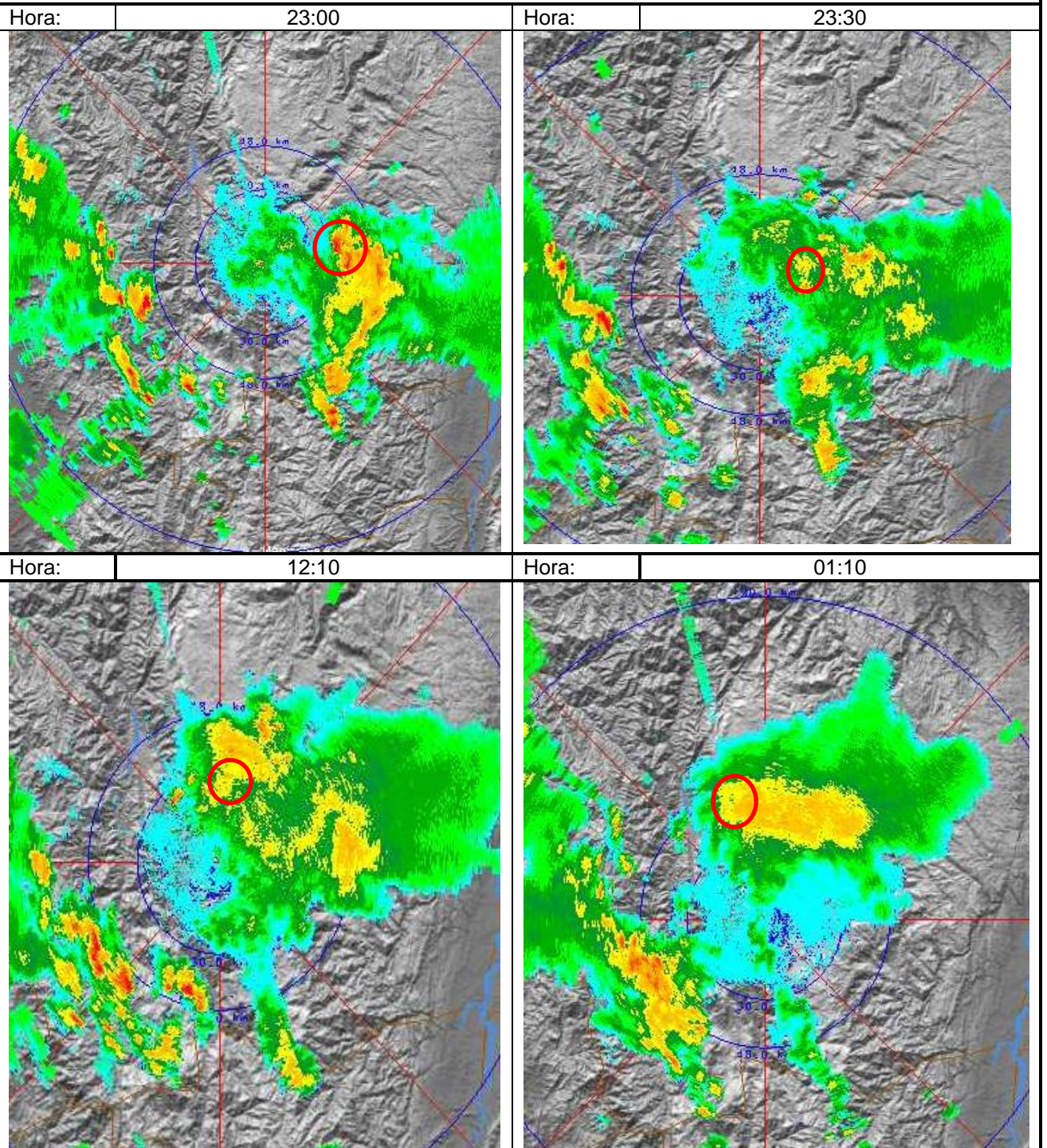


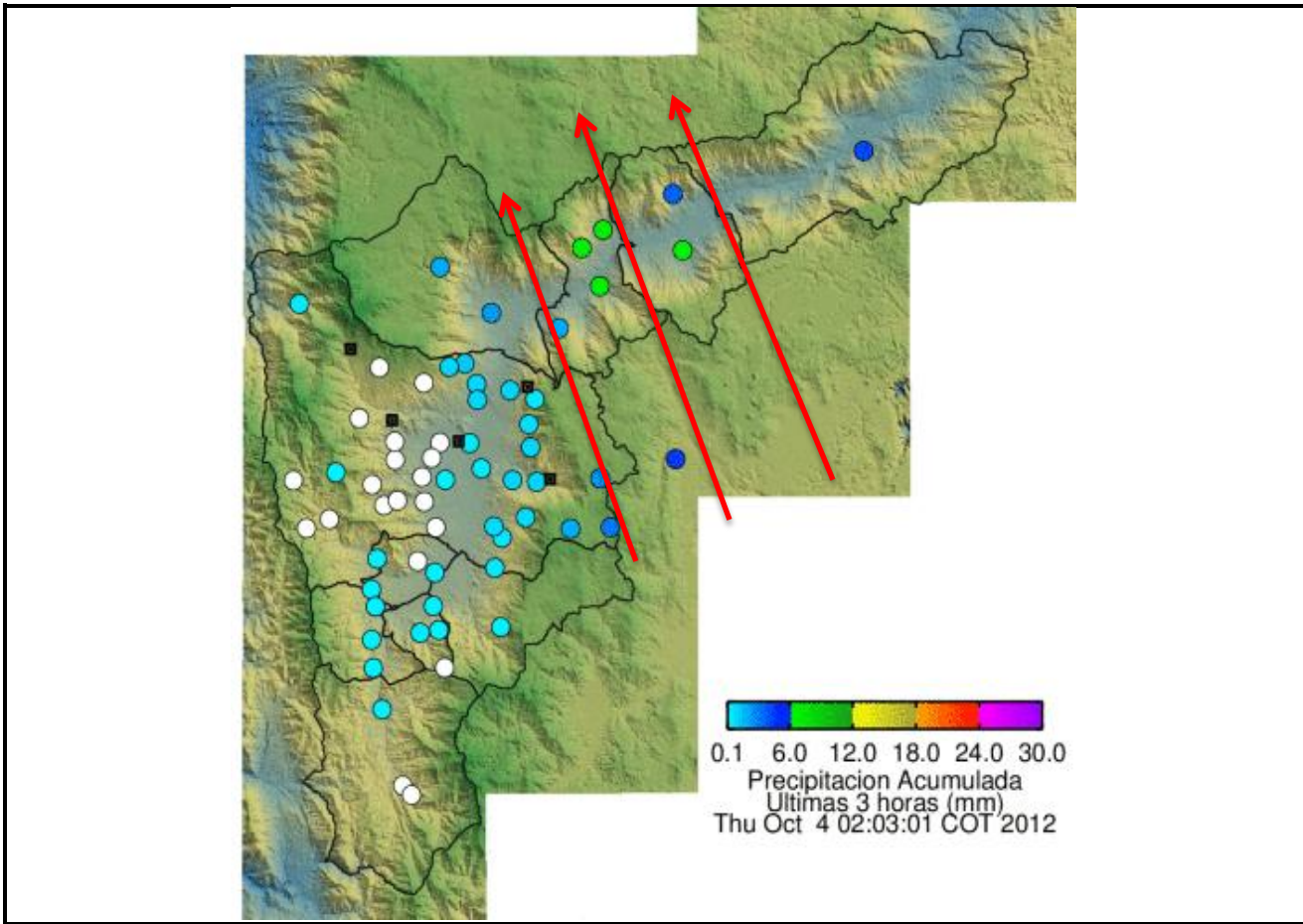
		 	
Fecha	2012-10-03	Evento N°	55
REGISTRO DE EVENTOS DE PRECIPITACIÓN			

Caracterización de los eventos				Estaciones que registraron el evento		
Fecha Inicio	2012-10-03	Hora Inicio	23:00	N°		Acumulado
Fecha Fin	2012-10-04	Hora Fin	01:20	66	I.E. San Andrés	7.4 mm
Duración Evento	2 horas 20 min			47	Villa Nueva sede La Luz	6.9 mm
Mayor intensidad de lluvia				72	José Miguel de Restrepo	6.9 mm
Magnitud	18 mm/h	Hora	Constante	32	C. Presbítero Bernardo Montoya	6.6 mm
Estación	47. Villa Nueva sede La Luz			31	Colegio José Manuel Sierra	6.3 mm
Comuna	Municipio de Copacabana			30	Salón Social Barbosa	4.3 mm
Mayor registro de lluvia acumulada				63	Las Flores	4.3 mm
Magnitud	7.4 mm					
Estación	66. I.E. San Andrés					
Comuna	Municipio de Girardota					
Descripción acerca de la formación del evento						
<p>El sistema que provoco el evento de precipitación sobre el Valle de Aburrá, se acercó por el oriente en dirección noroccidente. Dicho sistema presentaba gran expansión cubriendo la mayoría del oriente antioqueño aunque con magnitudes de reflectividad bajas de acuerdo a las imágenes captadas por el radar. El sistema pierde fuerza al acercarse al valle por lo cual represento precipitaciones leves que no significaron intensidades ni acumulados considerables sobre las estaciones pluviométricas del sistema.</p>						
Descripción del comportamiento						
<p>El evento fue percibido en primera instancia por las estaciones pluviométricas ubicadas en el corregimiento de Santa Elena y el centro oriente de la ciudad de Medellín. En este sector ocasiono lluvias leves que no alcanzaron a registrar acumulados mayores a 5 mm en ninguna de las estaciones pluviométricas. Luego el sistema se desplazo hacia el norte del valle específicamente hacia los municipios de Copacabana y Girardota donde provoco precipitaciones acumuladas mayores a 5 mm con un máximo de 7.4 mm en la estación 66. I.E. San Andrés ubicada en la vereda El Socorro del municipio de Girardota. Finalmente el sistema se desplaza hacia el noroccidente del departamento presentando magnitudes medias de reflectividad.</p>						

Evolución del evento: Imágenes Reflectividad Filtrada



Recorrido del evento en el Valle de Aburrá



Elaborado por: Esneider Zapata Atehortúa.

