



Alcaldía de Medellín

Fecha

2014/09/12

Evento N° 525

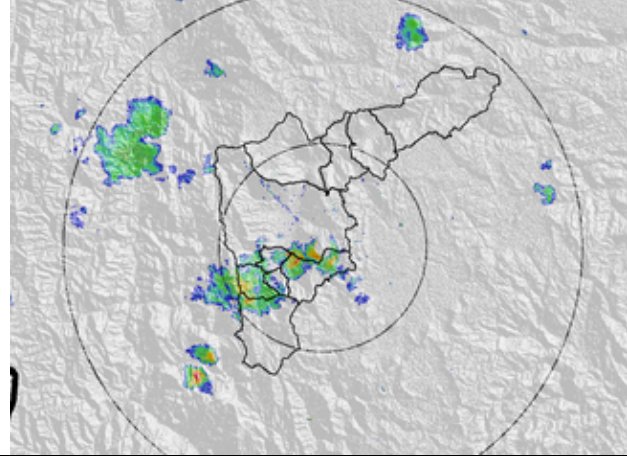
525-2014

REGISTRO DE EVENTOS DE PRECIPITACIÓN

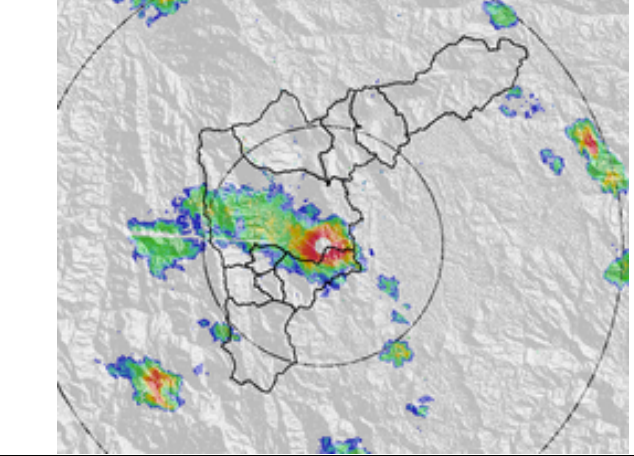
Caracterización de los eventos				Estaciones que registraron el evento		
Fecha Inicio	12/09/14	Hora Inicio	15:30	N°	Nombre de la Estación	Acumulado
Fecha Fin	12/09/14	Hora Fin	19:00	205	Santa Elena Radar	18.3
Duración Evento	3 horas 30 min			33	Santa Maria Goretti	5.3
Mayor intensidad de lluvia.				15	Colegio San Lucas	5.1
Magnitud	21.6 mm/hora					
Estación	Colegio San Lucas					
Municipio	14 El Poblado					
Mayor registro de lluvia acumulada						
Magnitud	18.3 mm					
Estación	Santa Elena Radar					
Municipio	Santa Elena					
Descripción acerca de la formación del evento						
Sistemas convectivos formados en los municipios de La Ceja y El Retiro, son transportados en dirección noroeste, registrando precipitaciones de intensidades medidas bajas en los municipios del centro y sur del Valle de Aburrá.						
Descripción del comportamiento						
Al entrar al Valle de Aburrá los sistemas producen precipitaciones bajas sobre el centro y sur del valle, presentando los mayores acumulados en el corregimiento de Santa Elena.						

Evolución del evento: Imágenes Reflectividad Filtrada

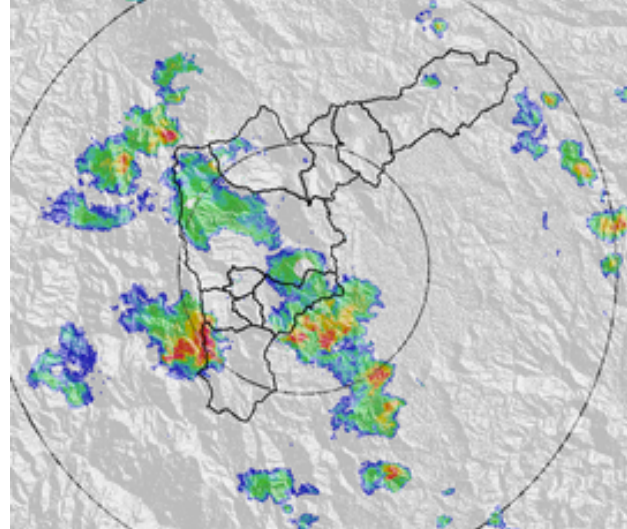
Hora: 15:51



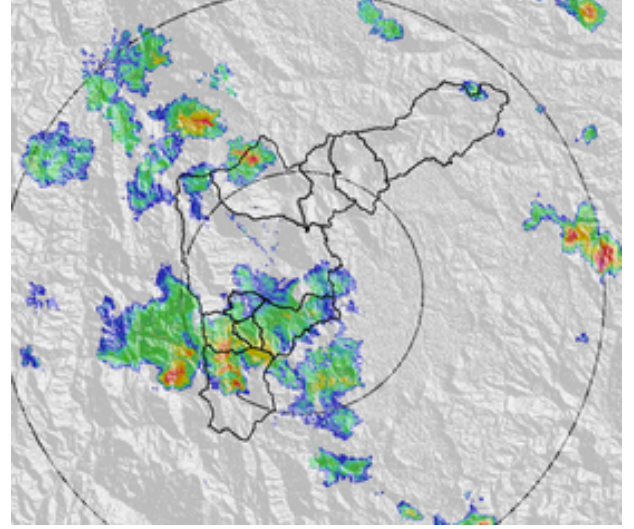
Hora: 16:25



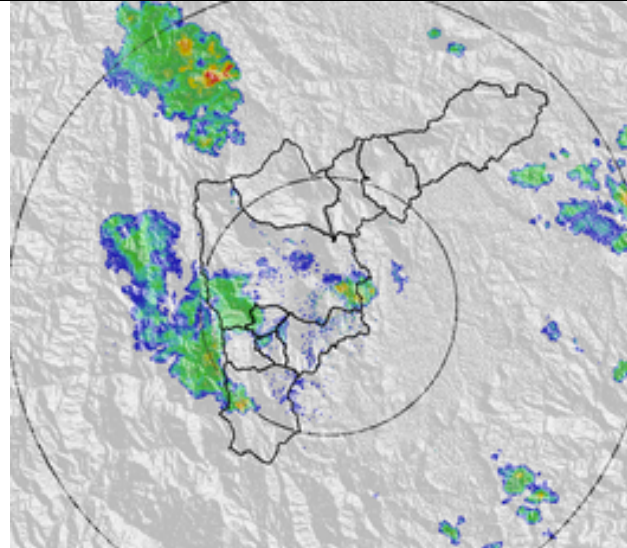
Hora: 17:05



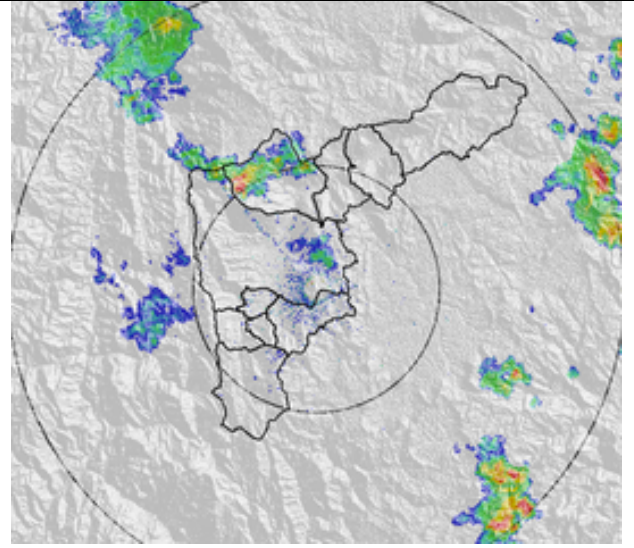
Hora: 17:39



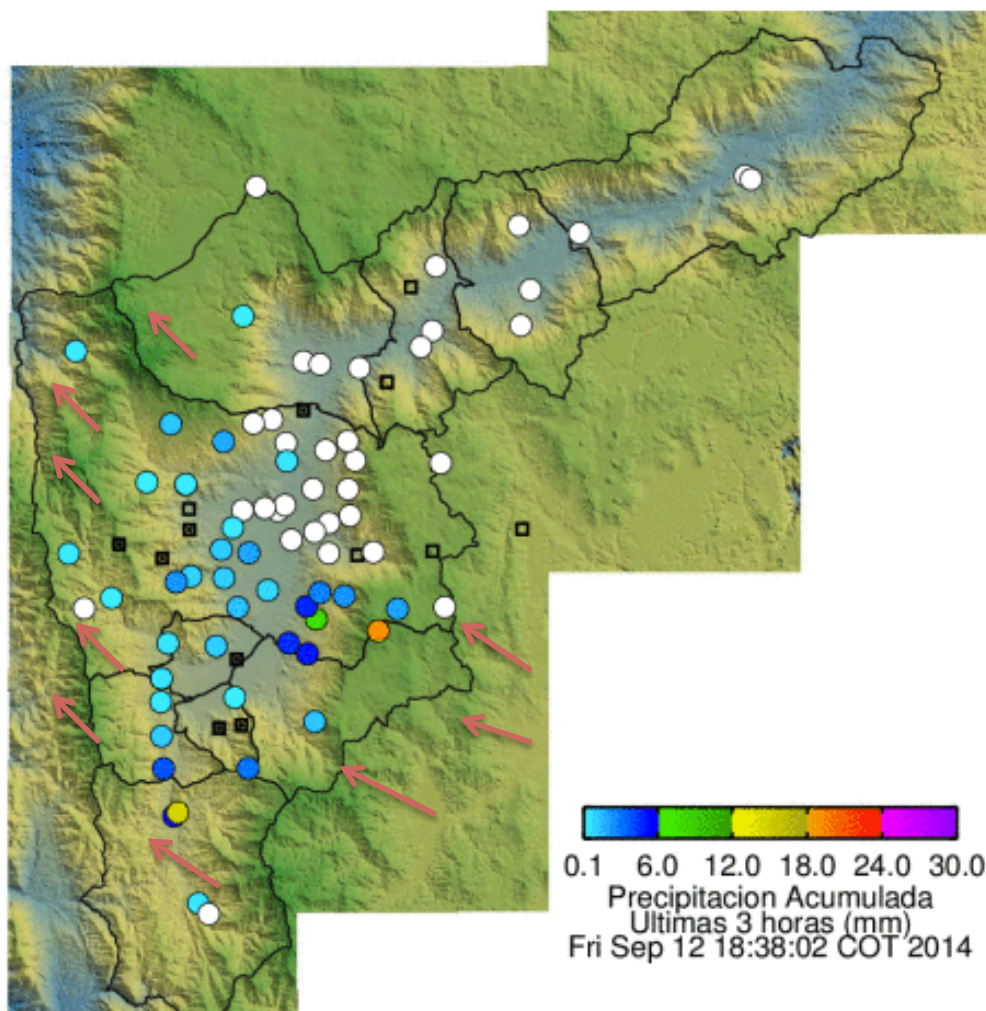
Hora: 18:25



Hora: 18:54



Recorrido del evento en el Valle de Aburrá



Elaborado por: Carlos Mario Cuervo López
Área Operacional
Sistema de Alerta Temprana
www.siat.gov.co / @siatamedellin
Teléfono: 4341987 - 4341993

SIATA SISTEMA DE ALERTA TEMPRANA DE MEDELLÍN
ALERTAS AMBIENTALES PARA LA PREVENCIÓN DE DESASTRES

Contrato de Ciencia y Tecnología No. CD 239 de 2012 ejecutado por la Universidad Eafit para el Área Metropolitana del Valle de Aburrá y la Alcaldía de Medellín, con el apoyo de EPM e ISAGEN.