



Alcaldía de Medellín

Fecha

2014-09-03

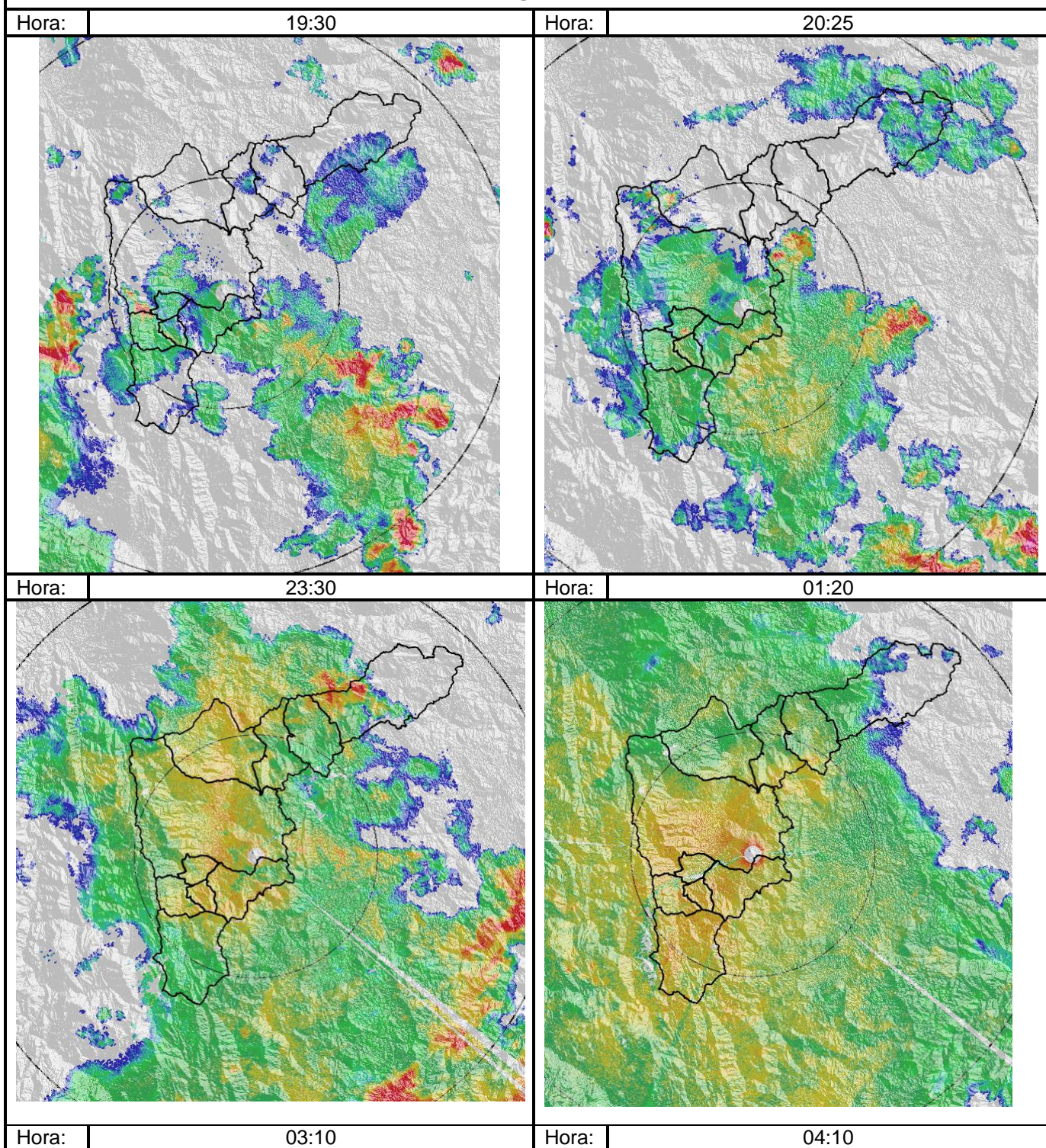
Evento N°

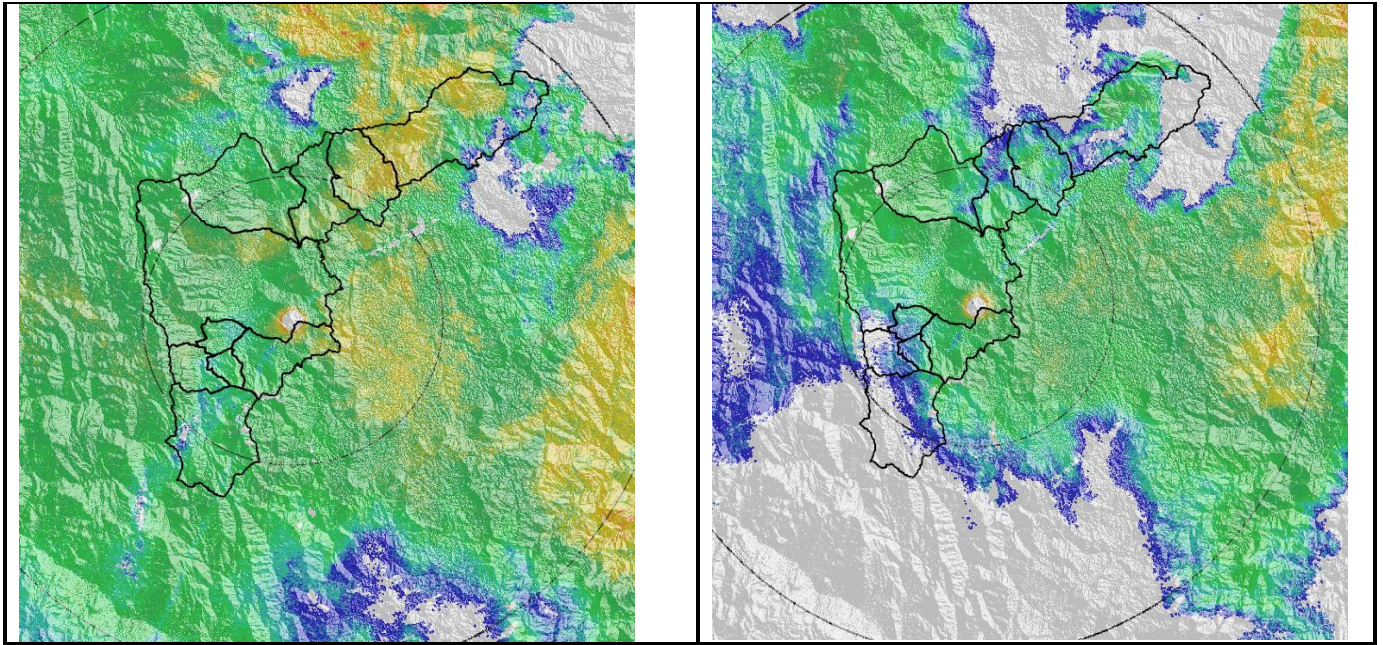
521-2014

## REGISTRO DE EVENTOS DE PRECIPITACIÓN

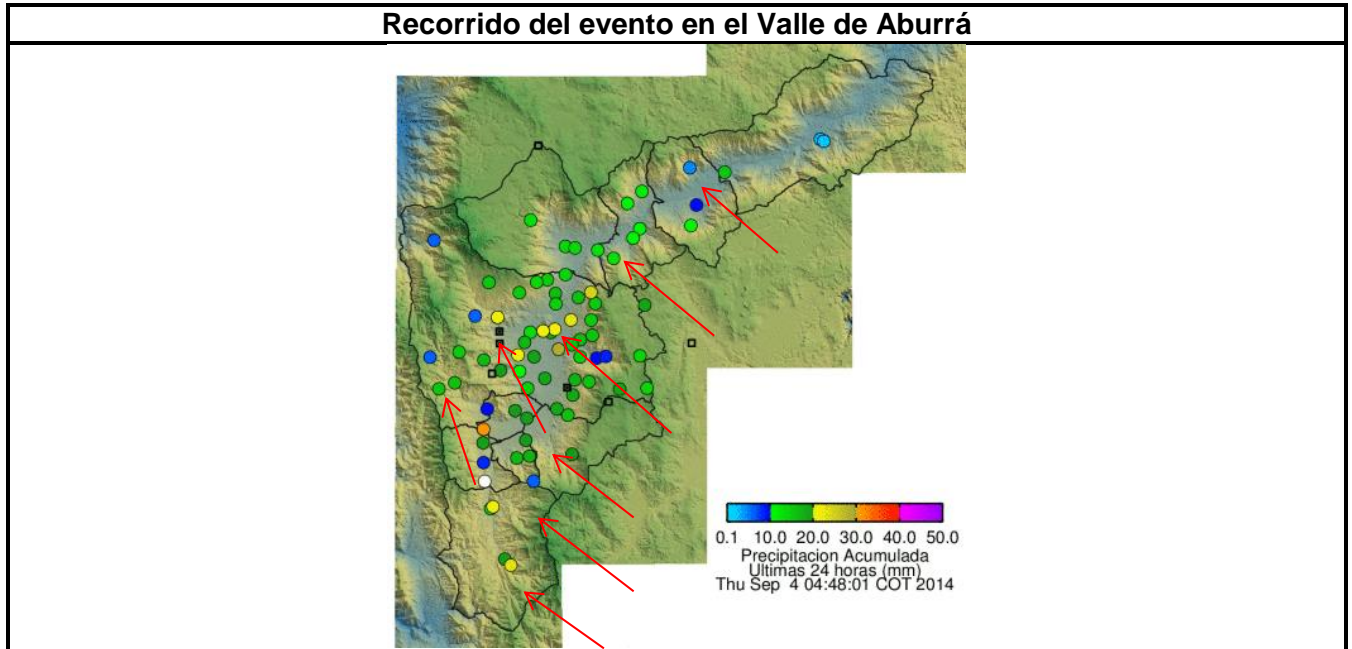
Caracterización de los eventos				Estaciones que registraron el evento		
Fecha Inicio	2014-09-03	Hora Inicio	19:20	N°		Acumulado
Fecha Fin	2014-09-04	Hora Fin	04:30	206	Colegio Concejo de Itagüí	31.1 mm
Duración Evento	9 horas 10 min			202	AMVA	28.8 mm
<b>Mayor intensidad puntual de lluvia</b>				84	Escuela CEDEPRO	27.7 mm
Magnitud	72 mm/h	Hora	19:35	69	Parque Biblioteca España	24.3 mm
Estación	206. Colegio Concejo de Itagüí			68	Jardín Botánico	22.7 mm
Comuna	Itagüí			201	Torre SIATA	21.7 mm
<b>Mayor registro de lluvia acumulado</b>				09	Instituto Pedro Justo Berrio	21.3 mm
Magnitud	31.1 mm			01	Casa de Gobierno Altavista	21.3 mm
Estación	206. Colegio Concejo de Itagüí			203	UNAL Agronomía	21.1 mm
Comuna	Itagüí			50	Universidad CES (Sabaneta)	20.6 mm
<b>Descripción acerca de la formación del evento</b>				19	Tecnológico de Antioquia	20.3 mm
Las precipitaciones de la noche y madrugada estuvieron asociadas a dos sistemas que se acercaron al valle desde el suroriente. Estos sistemas presentaron gran extensión con intensidades medias y altas.				67	I.E. Juan Echeverry Abad	20.3 mm
				83	Centro de Salud San Javier Loma	20.3 mm
				54	I.E. Juan María Céspedes	19.6 mm
				38	Casa Cultura La Estrella	19.6 mm
				52	Centro Veterinario Zootecnia CES	19.3 mm
				26	Escuela Rural El Plan	18.8 mm
				81	Bomberos Guayabal	18.3 mm
				207	Vivero EPM Piedras Blancas	18.4 mm
<b>Descripción del comportamiento</b>				59	ISAGEN	17.4 mm
Las precipitaciones sobre el valle se presentaron en dos momentos diferentes. El primer sistema generó precipitaciones hasta las 22:00 aproximadamente, mientras el segundo sistema generó precipitaciones desde las 23:00 hasta el final del evento registrando las mayores intensidades y acumulados.				02	Escuela Rural La Verde	17.3 mm
				210	Telemedellín-Poblado	17.3 mm
				34	I.E. La Doctora	17.3 mm
				18	Escuela El Salado	17 mm
				49	Colegio Latino (Av. Las Palmas)	17 mm
				28	Liceo Salazar Y Herrera	17 mm

### Evolución del evento: Imágenes Reflectividad Filtrada





### Recorrido del evento en el Valle de Aburrá



Elaborado por: Esneider Zapata Atehortúa.  
 Área Operacional  
 Sistema de Alerta Temprana  
[www.siat.gov.co](http://www.siat.gov.co) / @siatamedellin  
 Teléfono: 4341987 - 4341993

**SIATA** SISTEMA DE ALERTA TEMPRANA DE MEDELLÍN  
 ALERTAS AMBIENTALES PARA LA PREVENCIÓN DE DESASTRES

Contrato de Ciencia y Tecnología No. CD 239 de 2012 ejecutado por la Universidad Eafit para el Área Metropolitana del Valle de Aburrá y la Alcaldía de Medellín, con el apoyo de EPM e ISAGEN.