



Alcaldía de Medellín

Fecha

2014-08-02

Evento N° 511

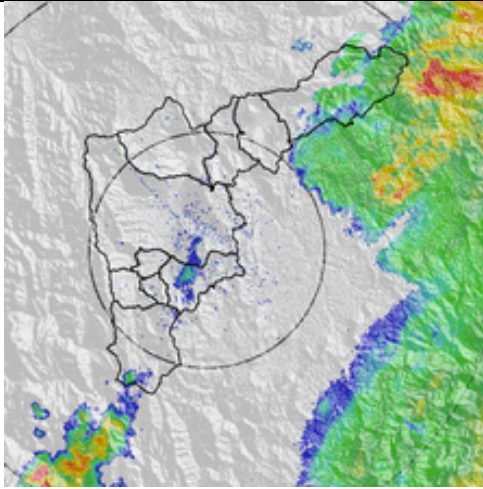
511-2014

## REGISTRO DE EVENTOS DE PRECIPITACIÓN

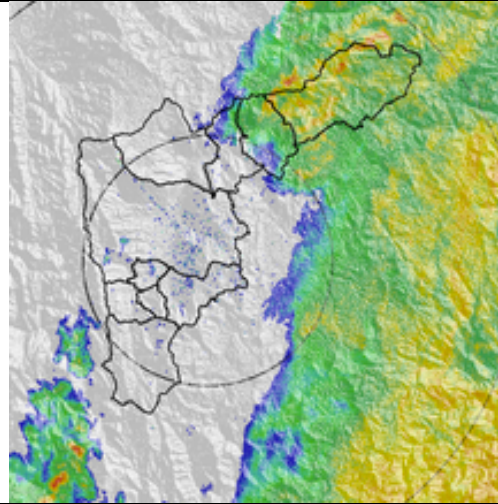
Caracterización de los eventos				Estaciones que registraron el evento		
Fecha Inicio	2014-08-02	Hora Inicio	1:00	N°	Nombre de la Estación	Acumulado
Fecha Fin	2014-08-02	Hora Fin	5:20	47	Villa Nueva Sede La Luz	10.7
Duración Evento	4 horas 20 minutos			66	I.E San Andres (Sede El Socorro)	9.4
<b>Mayor intensidad de lluvia.</b>				58	Escuela Luis Javier Garcia Isaza	8.7
Magnitud	60 mm/hora			31	Colegio Jose Manuel Sierra	6.4
Estación	I.E San Andrés (sede el Socorro)			32	Colegio Presbitero Bernardo Montoya	5.8
Municipio	Girardota			88	CUIDA Juan Cojo	5.3
<b>Mayor registro de lluvia acumulado</b>						
Magnitud	10.7 mm					
Estación	Villa Nueva Sede La Luz					
Municipio	Copacabana					
<b>Descripción acerca de la formación del evento</b>						
Un sistema adveectivo proveniente del magdalena medio viajó lentamente en dirección occidente hacia el Valle de Aburrá.						
<b>Descripción del comportamiento</b>						
Un sistema es advectado desde el oriente el cual se posa sobre el valle de aburrá generando precipitaciones de intensidades bajas, luego este sistema se disipa rápidamente.						

### Evolución del evento: Imágenes Reflectividad Filtrada

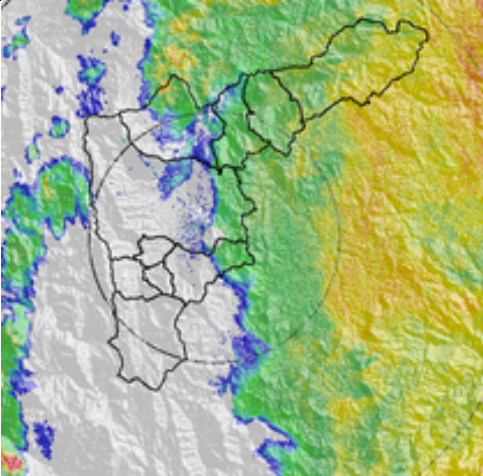
Hora: 1:02



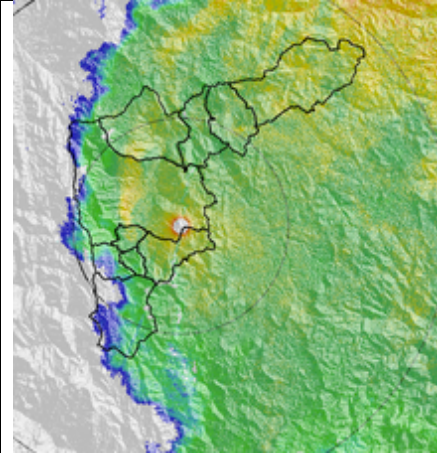
Hora: 1:44



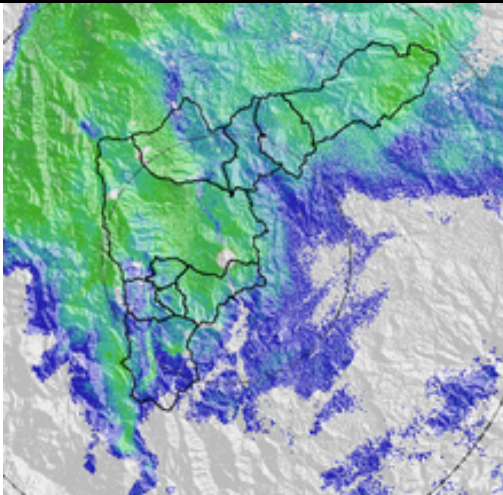
Hora: 2:38



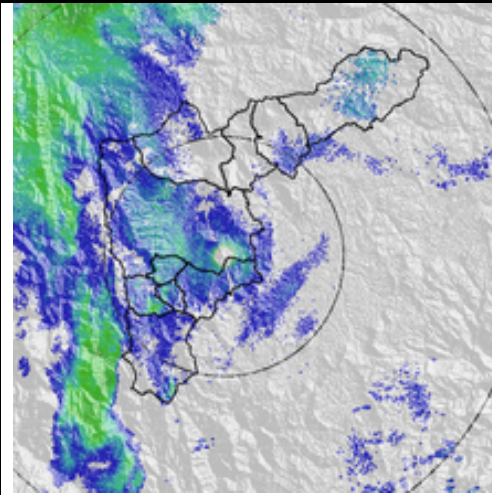
Hora: 3:46



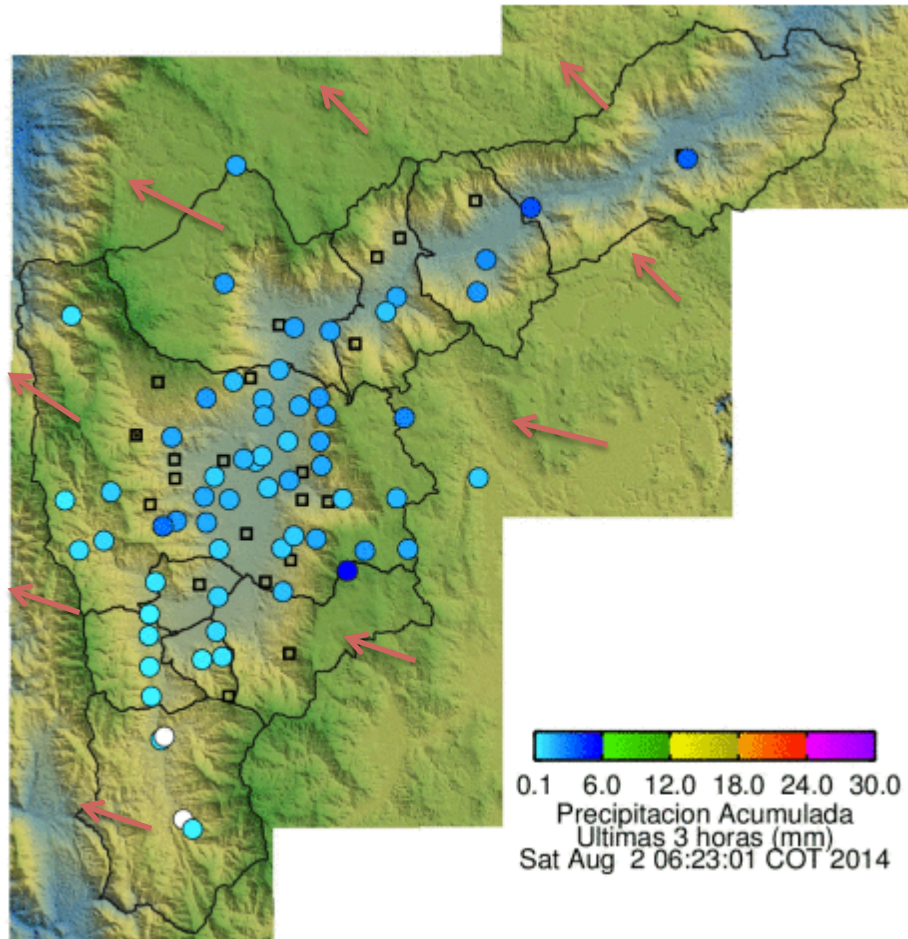
Hora: 4:58



Hora: 5:16



## Recorrido del evento en el Valle de Aburrá



Elaborado por: Carlos Mario Cuervo López  
Área Operacional  
Sistema de Alerta Temprana  
[www.siat.gov.co](http://www.siat.gov.co) / @siatamedellin  
Teléfono: 4341987 - 4341993

**SIATA** SISTEMA DE ALERTA TEMPRANA DE MEDELLÍN  
ALERTAS AMBIENTALES PARA LA PREVENCIÓN DE DESASTRES

Contrato de Ciencia y Tecnología No. CD 239 de 2012 ejecutado por la Universidad Eafit para el Área Metropolitana del Valle de Aburrá y la Alcaldía de Medellín, con el apoyo de EPM e ISAGEN.