



Alcaldía de Medellín

Fecha

2014-07-05

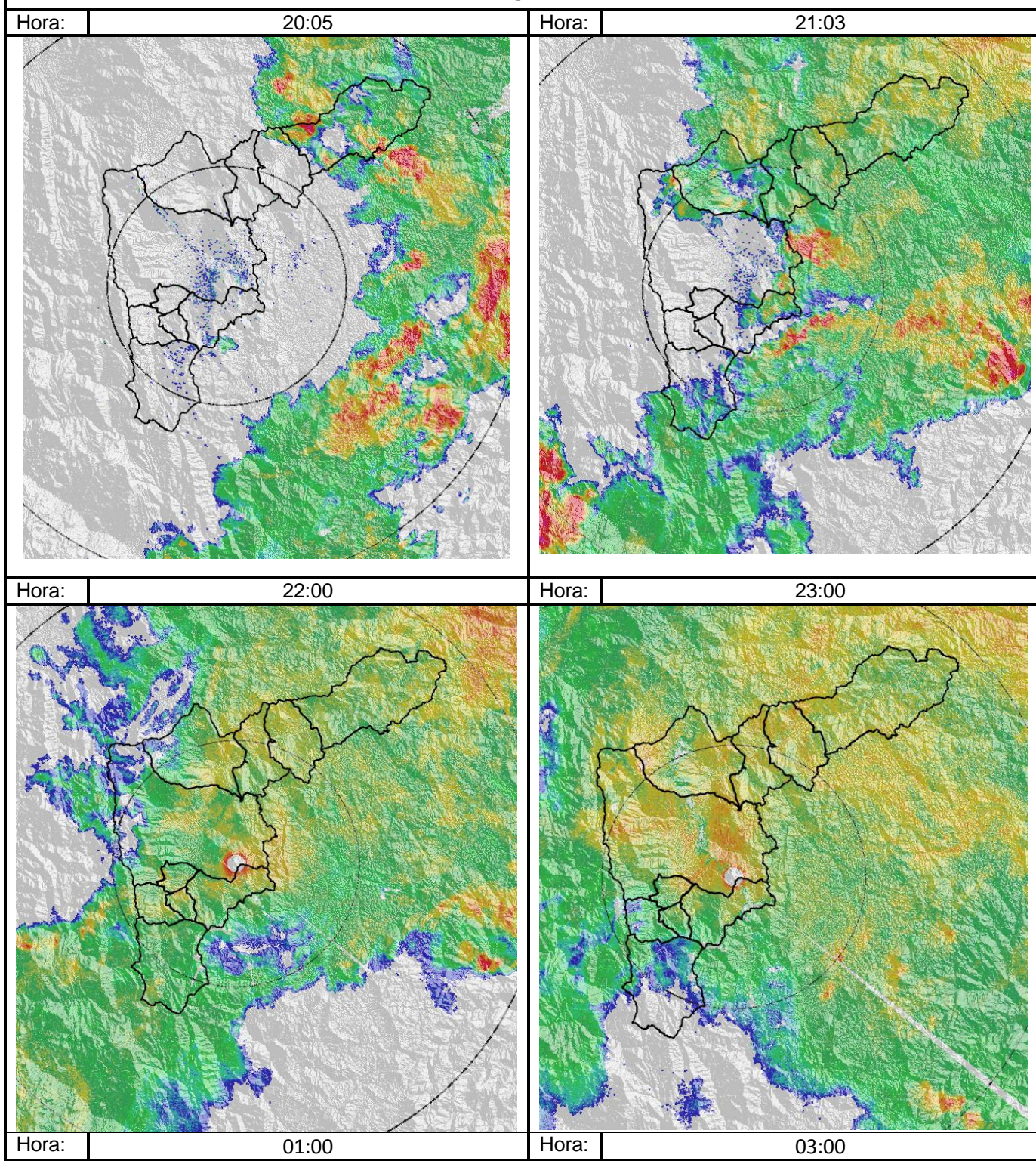
Evento N°

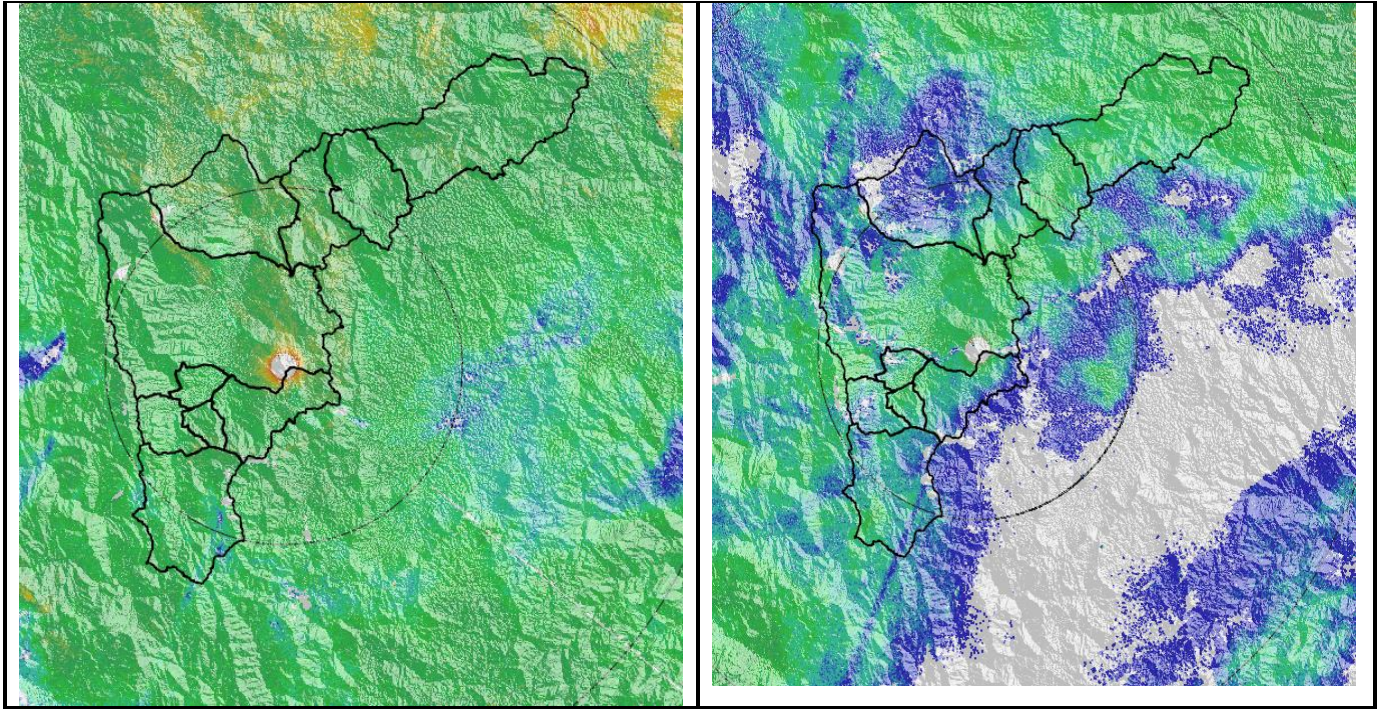
508-2014

REGISTRO DE EVENTOS DE PRECIPITACIÓN

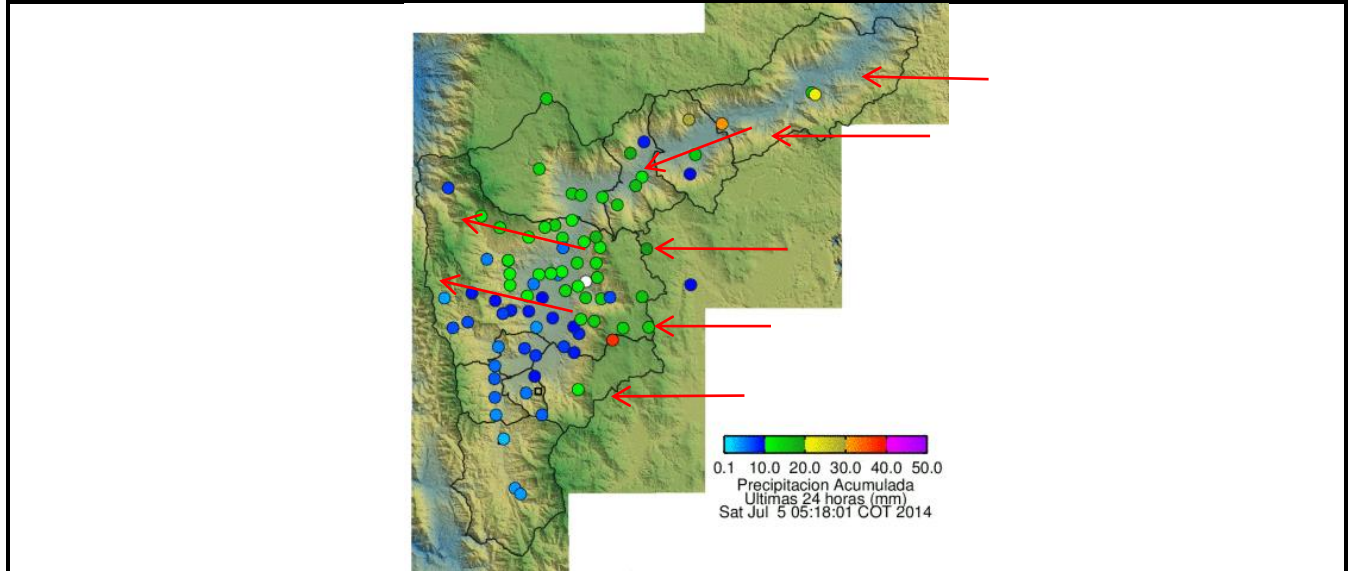
Caracterización de los eventos				Estaciones que registraron el evento		
Fecha Inicio	2014-07-04	Hora Inicio	19:30	N°		Acumulado
Fecha Fin	2014-07-05	Hora Fin	04:30	66	I.E. San Andrés (Sede Socorro)	36.8 mm
Duración Evento	9 horas			205	Santa Elena Radar	32.3 mm
Mayor intensidad puntual de lluvia				204	Parque de Las Aguas	31.2 mm
Magnitud	110 mm/h	Hora	20:05	82	I.E. Manuel José Caicedo	21.4 mm
Estación	204. Parque de Las Aguas			207	Vivero EPM Piedras Blancas	19.8 mm
Comuna	Municipio de Barbosa			72	José Miguel de Restrepo	18.8 mm
Mayor registro de lluvia acumulada				70	Indural km6 Medellín-Bogotá	18.8 mm
Magnitud	36.8 mm			42	Escuela Rural Piedras Gordas	16.8 mm
Estación	66. I.E. San Andrés (Sede Socorro)			69	Parque Biblioteca España	16.8 mm
Comuna	Municipio de Girardota			88	CUIDA Juan Cojo	16.5 mm
Descripción acerca de la formación del evento				73	Ciudadela Educativa La Vida	16.2 mm
<p>Al inicio de la noche se acercó un sistema de gran extensión e intensidades medias y altas desde el oriente. Inicialmente se registraron precipitaciones sobre municipios del norte, luego el sistema se ubica sobre el centro oriente del valle, se desplaza al interior y registra precipitaciones generalizadas sobre todo el valle.</p>				49	Colegio Latino (Av. Las Palmas)	16 mm
				75	I.E. Rural El Tambo	15.5 mm
				37	Liceo Fernando Vélez	15.2 mm
				31	Colegio José Manuel Sierra	15.2 mm
				30	Salón Social Barbosa	15.2 mm
				74	Edificio Gaspar de Rodas - Bello	15 mm
				05	I.E. Santa Elena	15 mm
				14	Escuela El Triunfo	14.5 mm
				51	Represa La García	14.2 mm
				26	Escuela Rural El Plan	14.2 mm
Descripción del comportamiento				06	Casa de Cultura Las Estancias	14.2 mm
<p>En principio el evento ocasiono precipitaciones de alta intensidad sobre municipios del norte, posteriormente sobre comuna 90. Santa Elena y municipio de Envigado. Posteriormente el sistema se desplaza a los demás municipios del sur. Al finalizar se presentan precipitaciones generalizadas de baja intensidad sobre todo el valle durante gran periodo de tiempo.</p>				35	I.E. Joaquín Vallejo Arbeláez	14.2 mm
				76	I.E. Fontidueño	13.7 mm
				07	Escuela República de Cuba	13.5 mm
				68	Jardín Botánico	13.5 mm

Evolución del evento: Imágenes Reflectividad Filtrada





Recorrido del evento en el Valle de Aburrá



Elaborado por: Esneider Zapata Atehortúa.
 Área Operacional
 Sistema de Alerta Temprana
www.siat.gov.co / @siatamedellin
 Teléfono: 4341987 - 4341993

SIATA SISTEMA DE ALERTA TEMPRANA DE MEDELLÍN
 ALERTAS AMBIENTALES PARA LA PREVENCIÓN DE DESASTRES

Contrato de Ciencia y Tecnología No. CD 239 de 2012 ejecutado por la Universidad Eafit para el Área Metropolitana del Valle de Aburrá y la Alcaldía de Medellín, con el apoyo de EPM e ISAGEN.