



Alcaldía de Medellín

Fecha

2014-05-22

Evento N° 489

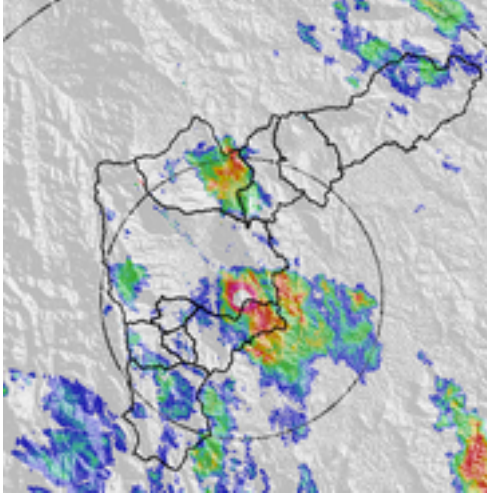
489-2014

## REGISTRO DE EVENTOS DE PRECIPITACIÓN

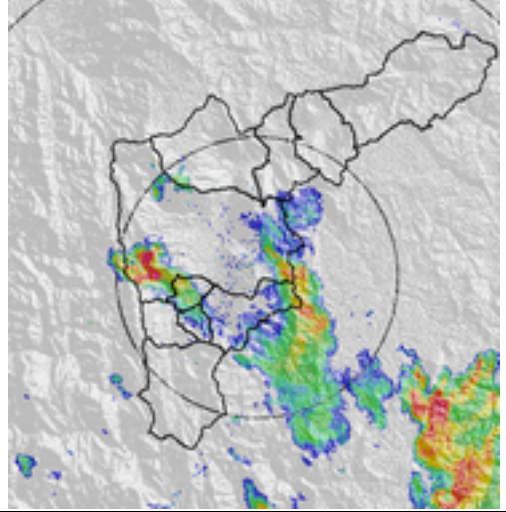
Caracterización de los eventos				Estaciones que registraron el evento		
Fecha Inicio	2014-05-22	Hora Inicio	22:00	N°	Nombre de la Estación	Acumulado
Fecha Fin	2014-05-23	Hora Fin	00:30	205	Santa Elena-Radar	18.5
Duración Evento	2 hors2 30 min			5	I.E Santa Elena	15
<b>Mayor intensidad de lluvia.</b>				18	Escuela El Salado	12.2
Magnitud	150 mm/hora			26	Escuela Rural El Plan	8.9
Estación	205. Santa Elena-Radar			2	Escuela Rural La Verde	8.9
Municipio	90. Santa Elena			76	I.E. Fontidueno	7.1
<b>Mayor registro de lluvia acumulada</b>				74	Edificio Gaspar de Rodas - Bello	6.1
Magnitud	18.5 mm			36	Colegio Concejo de Itagui	5.8
Estación	205. Santa Elena-Radar					
Municipio	90. Santa Elena					
<b>Descripción acerca de la formación del evento</b>						
Tres sistemas convectivos aislados, asociados a intensidades medias y altas, formados en Bello, Santa Elena y San Antonio de Prado						
<b>Descripción del comportamiento</b>						
El sistema en Bello se desplazó hacia el norte provocando lluvias de intensidades bajas, el sistema en Santa Elena no alcanzó a entrar al Valle de Aburrá, pero registró intensidades altas, y el sistema en San Antonio de Prado se desplazó hacia el oriente disipandose en el municipio de Sabaneta						

### Evolución del evento: Imágenes Reflectividad Filtrada

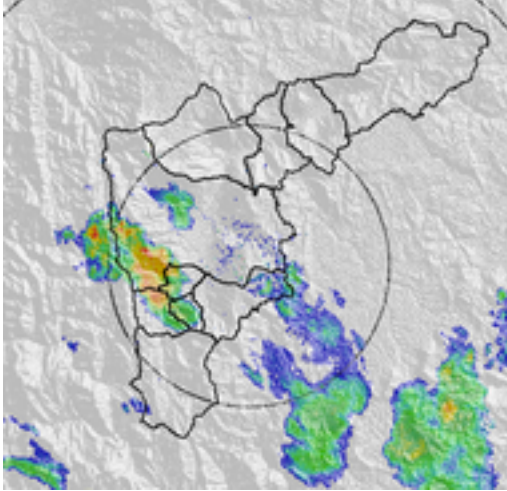
Hora: 22:30



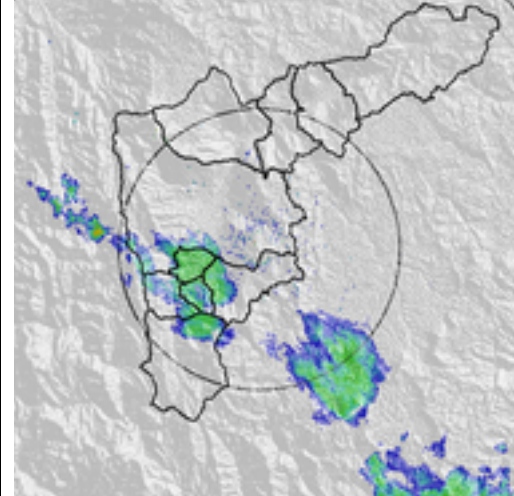
Hora: 23:20



Hora: 23:44



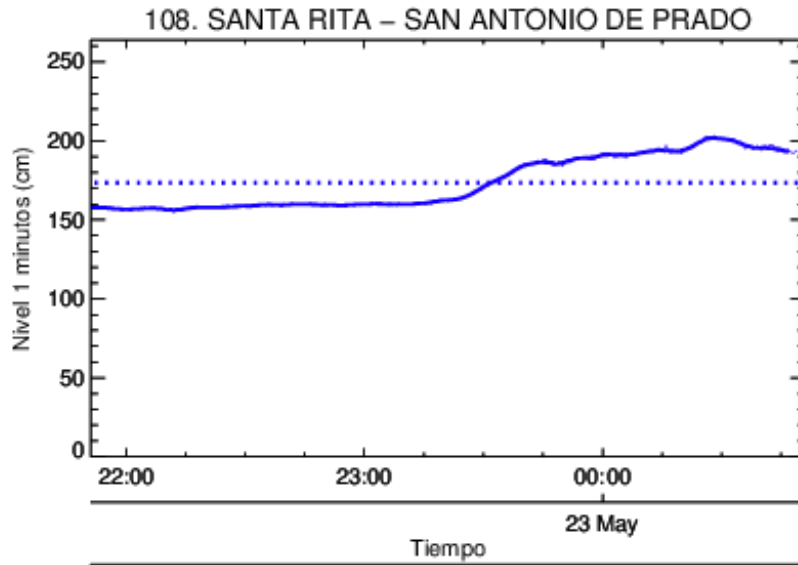
Hora: 00:11



**RESUMEN REGISTROS DE NIVEL**

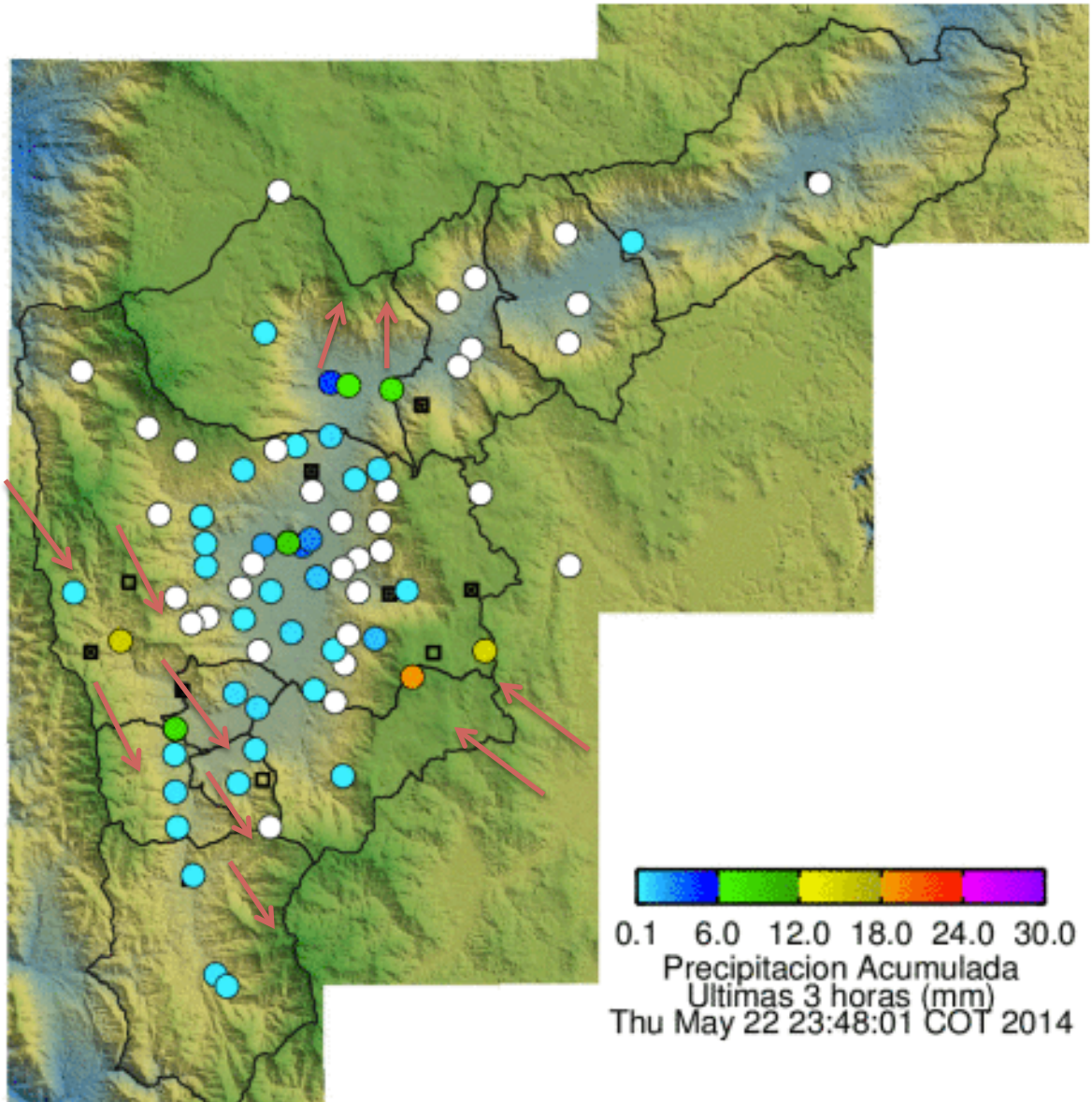
Estación	Banca llena	Nivel base medio	Pico de la hidrógrafa	Hora	% Banca llena
108. Santa Rita- San Antonio de Prado	265 cm	190 cm	205 cm	16:45	77 %

Gráfica series de Nivel



Estacion de Nivel tipo Radar. Nivel de Banca Llena: 65.5 %  
 Resolucion temporal: 1 minutos  
 % Datos transmitidos\*: N1 - 99.4  
 Nivel Promedio en datos disponibles : N1-173.6 (cm)  
 \*Calidad de datos aun sin verificar exhaustivamente  
 — Nivel Sensor Nivel 1  
 ..... Promedio Sensor Nivel 1

## Recorrido del evento en el Valle de Aburrá



Elaborado por: Carlos Mario Cuervo López  
Área Operacional  
Sistema de Alerta Temprana  
[www.siat.gov.co](http://www.siat.gov.co) / @siatamedellin  
Teléfono: 4341987 - 4341993

**SIATA** SISTEMA DE ALERTA TEMPRANA DE MEDELLÍN  
ALERTAS AMBIENTALES PARA LA PREVENCIÓN DE DESASTRES

Contrato de Ciencia y Tecnología No. CD 239 de 2012 ejecutado por la Universidad Eafit para el Área Metropolitana del Valle de Aburrá y la Alcaldía de Medellín, con el apoyo de EPM e ISAGEN.