



Alcaldía de Medellín

Fecha

2014-05-13

Evento N°

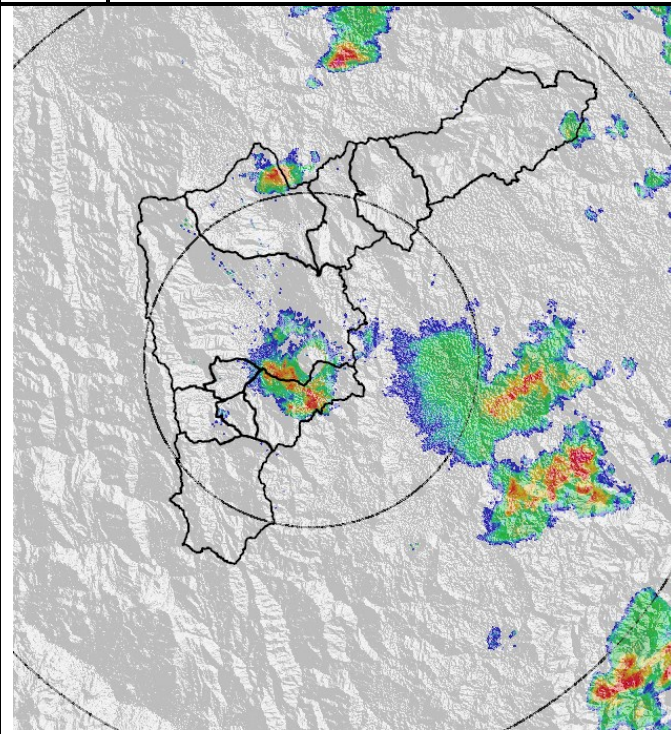
482-2014

## REGISTRO DE EVENTOS DE PRECIPITACIÓN

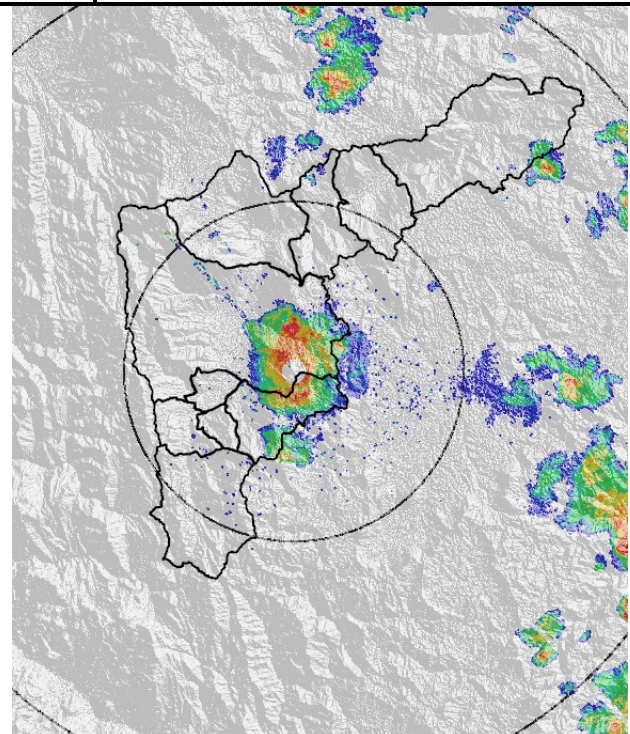
Caracterización de los eventos				Estaciones que registraron el evento		
Fecha Inicio	2013-05-12	Hora Inicio	18:15	N°		Acumulado
Fecha Fin	2013-05-13	Hora Fin	03:30	205	Santa Elena - Radar	27.3 mm
Duración Evento	9 horas 15 min			31	Colegio José Manuel Sierra	25.7 mm
<b>Mayor intensidad puntual de lluvia</b>				42	Escuela Rural Piedras Gordas	25.1 mm
Magnitud	61.2 mm/h	Hora	23:35	05	I.E. Santa Elena	19.8 mm
Estación	72. José Miguel de Restrepo			72	José Miguel de Restrepo	19.1 mm
Comuna	Municipio de Copacabana			88	CUIDA Juan Cojo	18.5 mm
<b>Mayor registro de lluvia acumulado</b>				70	Indural km 6 Medellín-Bogotá	17.3 mm
Magnitud	27.3 mm			26	Escuela Rural El Plan	15.7 mm
Estación	205. Santa Elena - Radar			66	I.E. San Andrés (Sede Socorro)	14 mm
Comuna	90. Santa Elena			69	Parque Biblioteca España	13.4 mm
<b>Descripción acerca de la formación del evento</b>				82	I.E. Manuel José Caicedo	12.9 mm
Desde principios de la noche se aproximó al valle un sistema desde el suroccidente. Inicialmente se registraron precipitaciones sobre municipios del sur y mucho más intensas sobre comuna 90. Santa Elena. Luego lluvias generalizadas de baja intensidad, y finalmente se presentaron formaciones de alta intensidad sobre municipios del norte y nuevamente sobre Santa Elena.				55	I.E. Reino de Bélgica	10.9 mm
				49	Colegio Latino (Av. Las Palmas)	9.1 mm
				204	Parque de Las Aguas	7.9 mm
<b>Descripción del comportamiento</b>						
Los sistemas que se ubicaron sobre el norte y Santa Elena se presentaron de manera localizada registrando precipitaciones de alta intensidad, en especial sobre municipios de Copacabana, Girardota y comuna Santa Elena. Estas precipitaciones fueron de poca duración.						

### Evolución del evento: Imágenes Reflectividad Filtrada

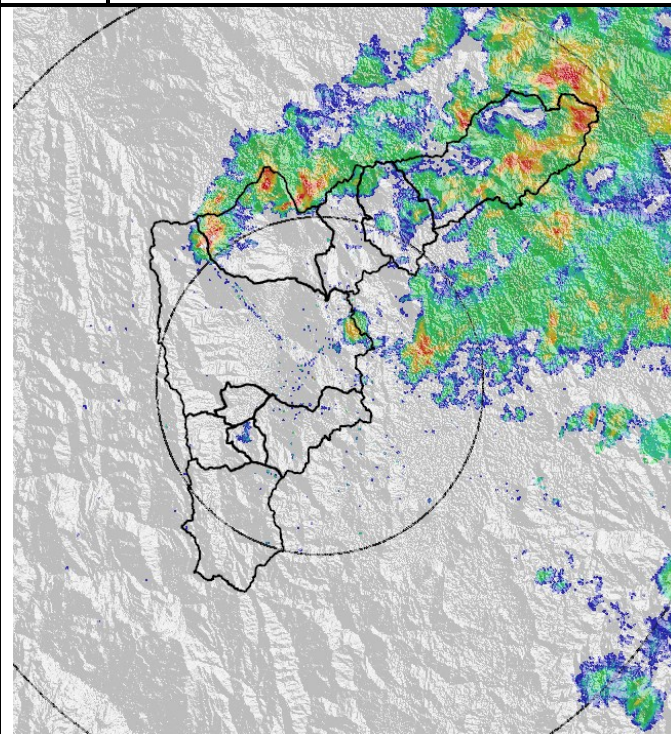
Hora: 18:15



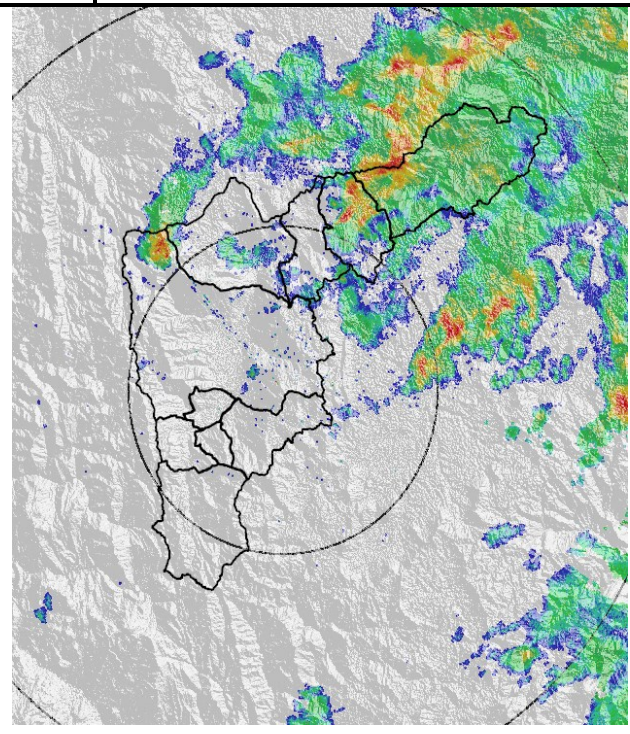
Hora: 19:00



Hora: 00:05

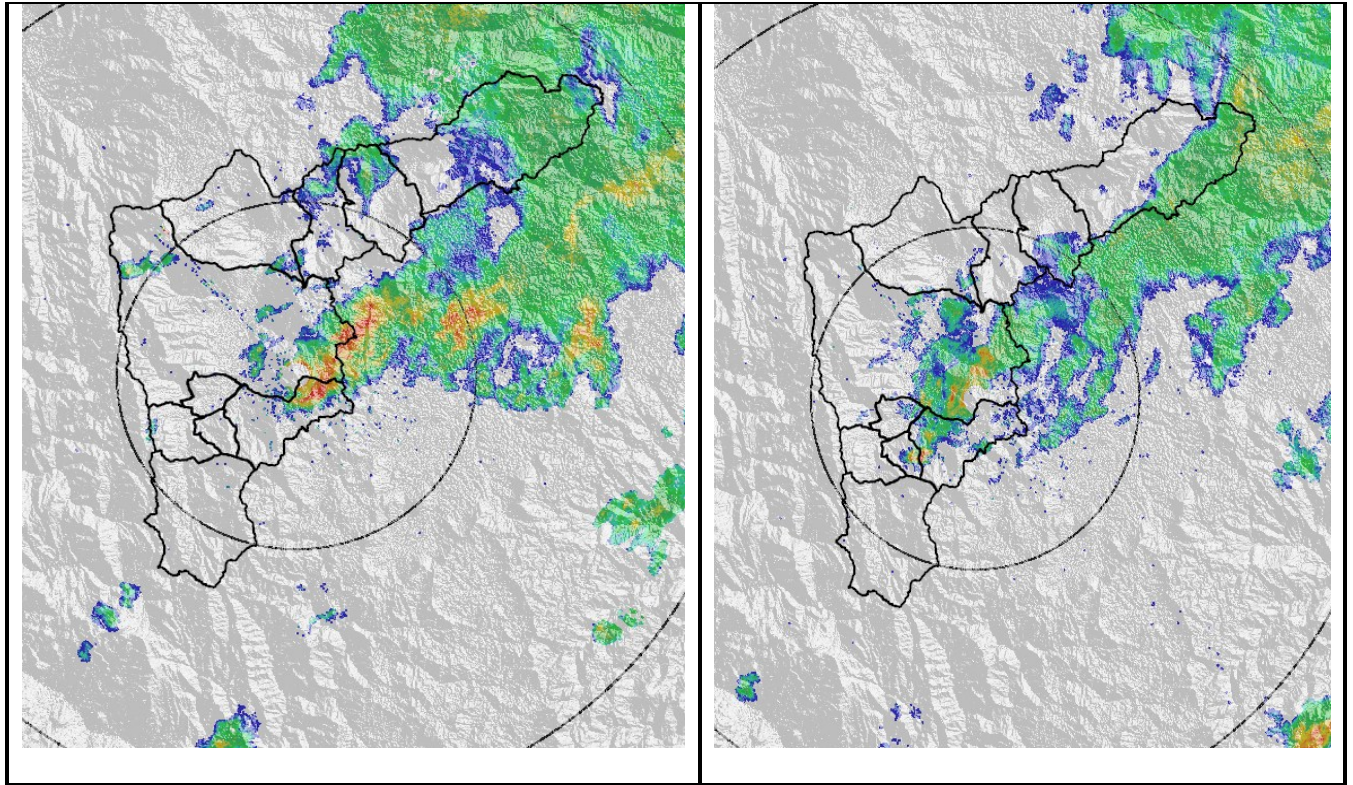


Hora: 12:45

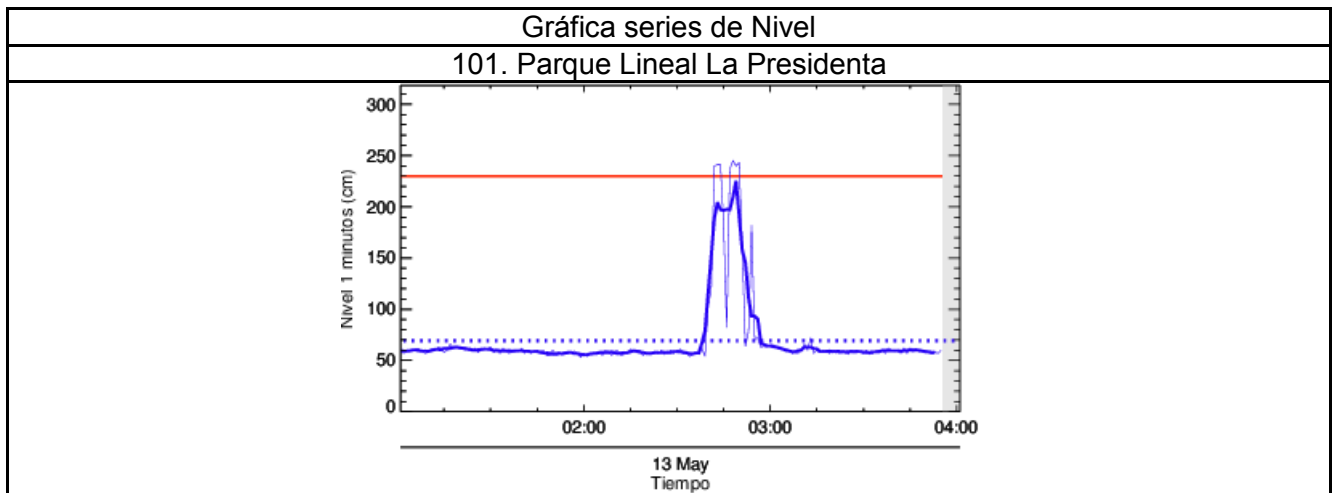


02:15

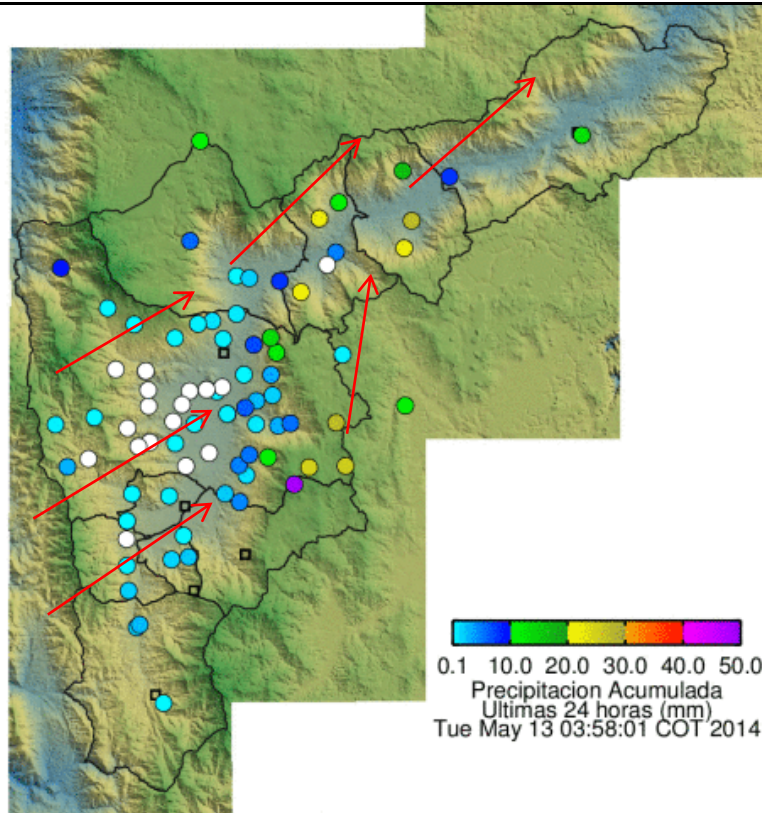
03:05



RESUMEN REGISTROS DE NIVEL					
Estación	Banca llena	Nivel base medio	Pico de la hidrógrafa	Hora	% Banca llena
101. Parque Lineal La Presidenta	230 cm	60 cm	225 cm	02:50	98%



### Recorrido del evento en el Valle de Aburrá



Elaborado por: Esneider Zapata Atehortúa.  
Área Operacional  
Sistema de Alerta Temprana  
[www.siat.gov.co](http://www.siat.gov.co) / @siatamedellin  
Teléfono: 4341987 - 4341993

**SIATA** SISTEMA DE ALERTA TEMPRANA DE MEDELLÍN  
ALERTAS AMBIENTALES PARA LA PREVENCIÓN DE DESASTRES

Contrato de Ciencia y Tecnología No. CD 239 de 2012 ejecutado por la Universidad Eafit para el Área Metropolitana del Valle de Aburrá y la Alcaldía de Medellín, con el apoyo de EPM e ISAGEN.