



Alcaldía de Medellín

Fecha

2014-05-01

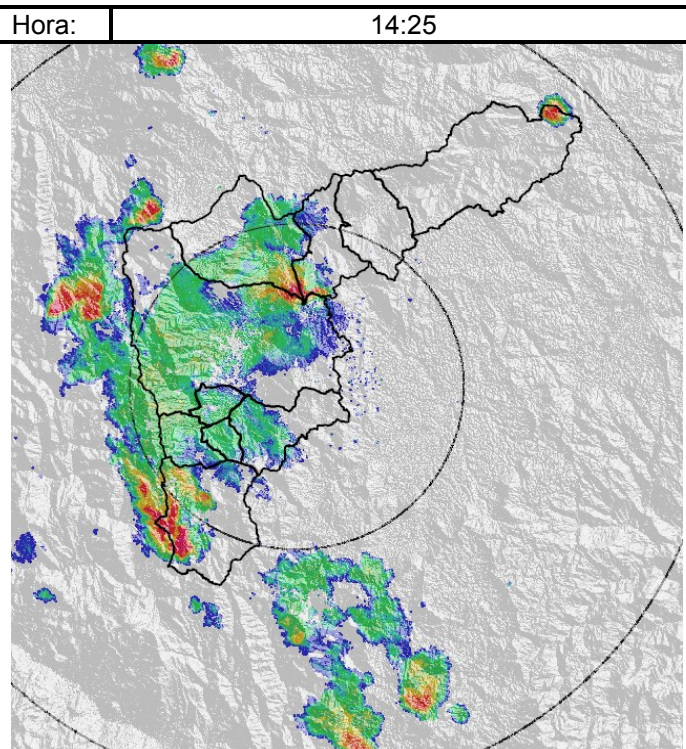
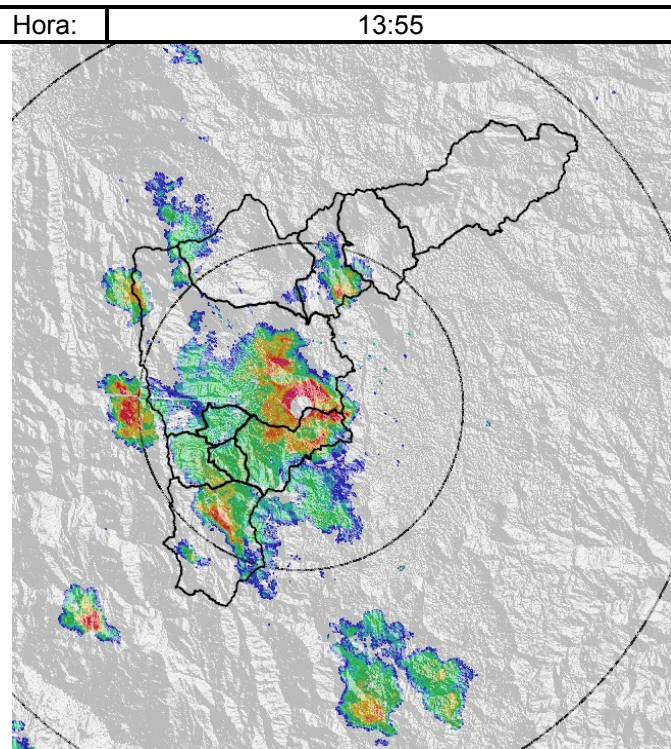
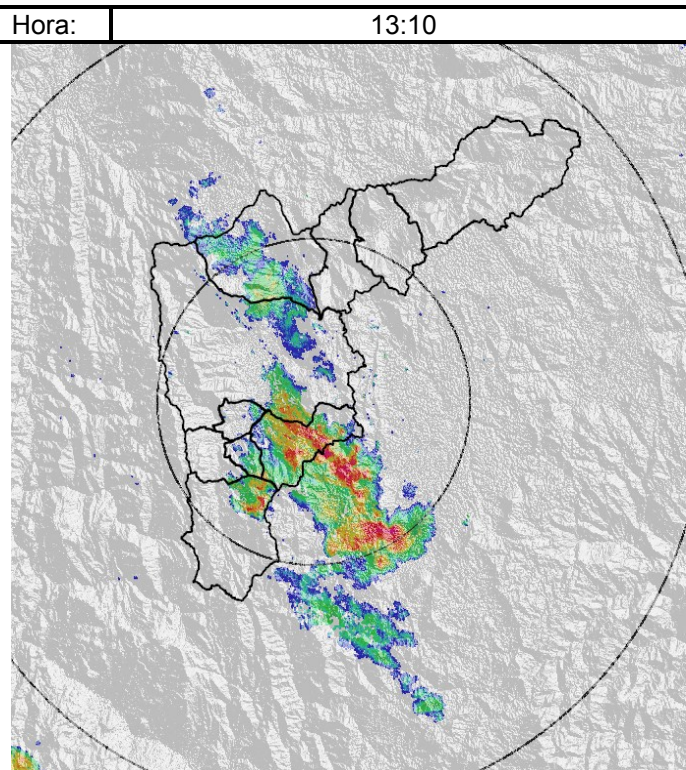
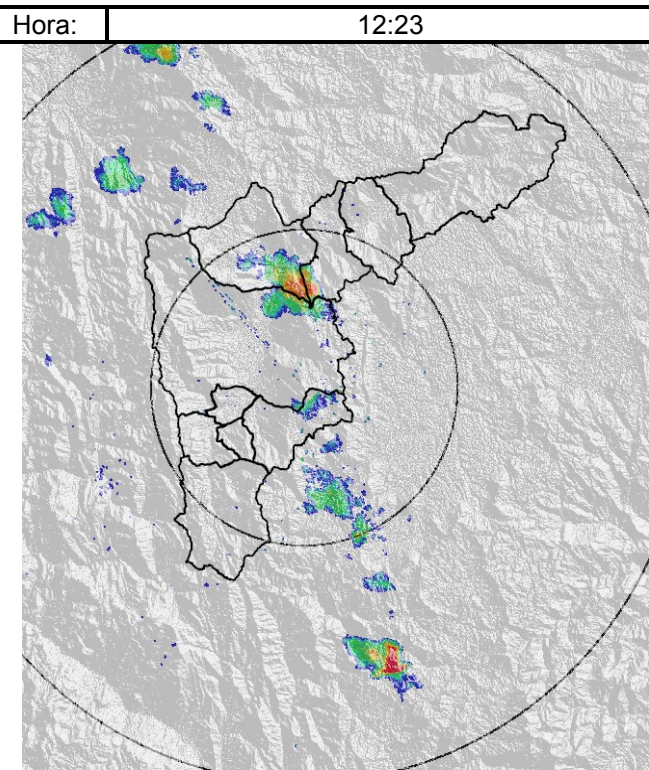
Evento N°

470-2014

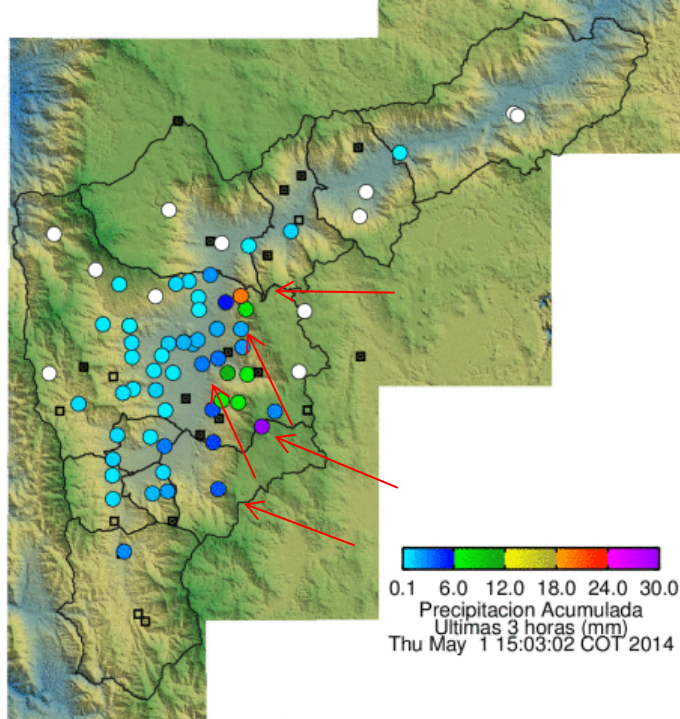
## REGISTRO DE EVENTOS DE PRECIPITACIÓN

Caracterización de los eventos				Estaciones que registraron el evento		
Fecha Inicio	2014-05-01	Hora Inicio	12:10	N°		Acumulado
Fecha Fin	2014-05-01	Hora Fin	14:40	205	Santa Elena- Radar	48.1 mm
Duración Evento	2 horas 30 min			69	Parque Biblioteca España	19.5 mm
<b>Mayor intensidad puntual de lluvia</b>				46	I.E. La Milagrosa	10.4 mm
Magnitud	170 mm/h	Hora	13:40	55	I.E. Reino de Bélgica	7.6 mm
Estación	205. Santa Elena-Radar			49	Colegio Latino (Av. Las Palmas)	7.1 mm
Comuna	90. Santa Elena			06	Casa de Cultura Las Estancias	6.9 mm
<b>Mayor registro de lluvia acumulada</b>						
Magnitud	48.1 mm					
Estación	205. Santa Elena-Radar					
Comuna	90. Santa Elena					
<b>Descripción acerca de la formación del evento</b>						
Sobre el oriente del valle se crearon algunas formaciones de origen convectivo. Inicialmente se presentó un sistema sobre el nororiente comuna 1. Santo Domingo. Posteriormente se presenta un sistema sobre el suroriente, municipio de Envigado y comuna 90. Santa Elena.						
<b>Descripción del comportamiento</b>						
Las mayores intensidades y acumulados se registraron sobre el centro oriente comuna 90. Santa Elena. Los dos sistemas que ingresaron al valle por el nororiente y suroriente se desplazaron hacia el centro del valle. Las precipitaciones que se generaron fueron de alta intensidad y poca duración. Los niveles en el río Medellín y quebrada Santa Elena aumentaron de manera leve en los rangos normales.						

### Evolución del evento: Imágenes Reflectividad Filtrada



## Recorrido del evento en el Valle de Aburrá



Elaborado por: Esneider Zapata Atehortúa.  
Área Operacional  
Sistema de Alerta Temprana  
[www.siat.gov.co](http://www.siat.gov.co) / @siatamedellin  
Teléfono: 4341987 - 4341993

**SIATA** SISTEMA DE ALERTA TEMPRANA DE MEDELLÍN  
ALERTAS AMBIENTALES PARA LA PREVENCIÓN DE DESASTRES

Contrato de Ciencia y Tecnología No. CD 239 de 2012 ejecutado por la Universidad Eafit para el Área Metropolitana del Valle de Aburrá y la Alcaldía de Medellín, con el apoyo de EPM e ISAGEN.