



Alcaldía de Medellín

Fecha

2014-04-24

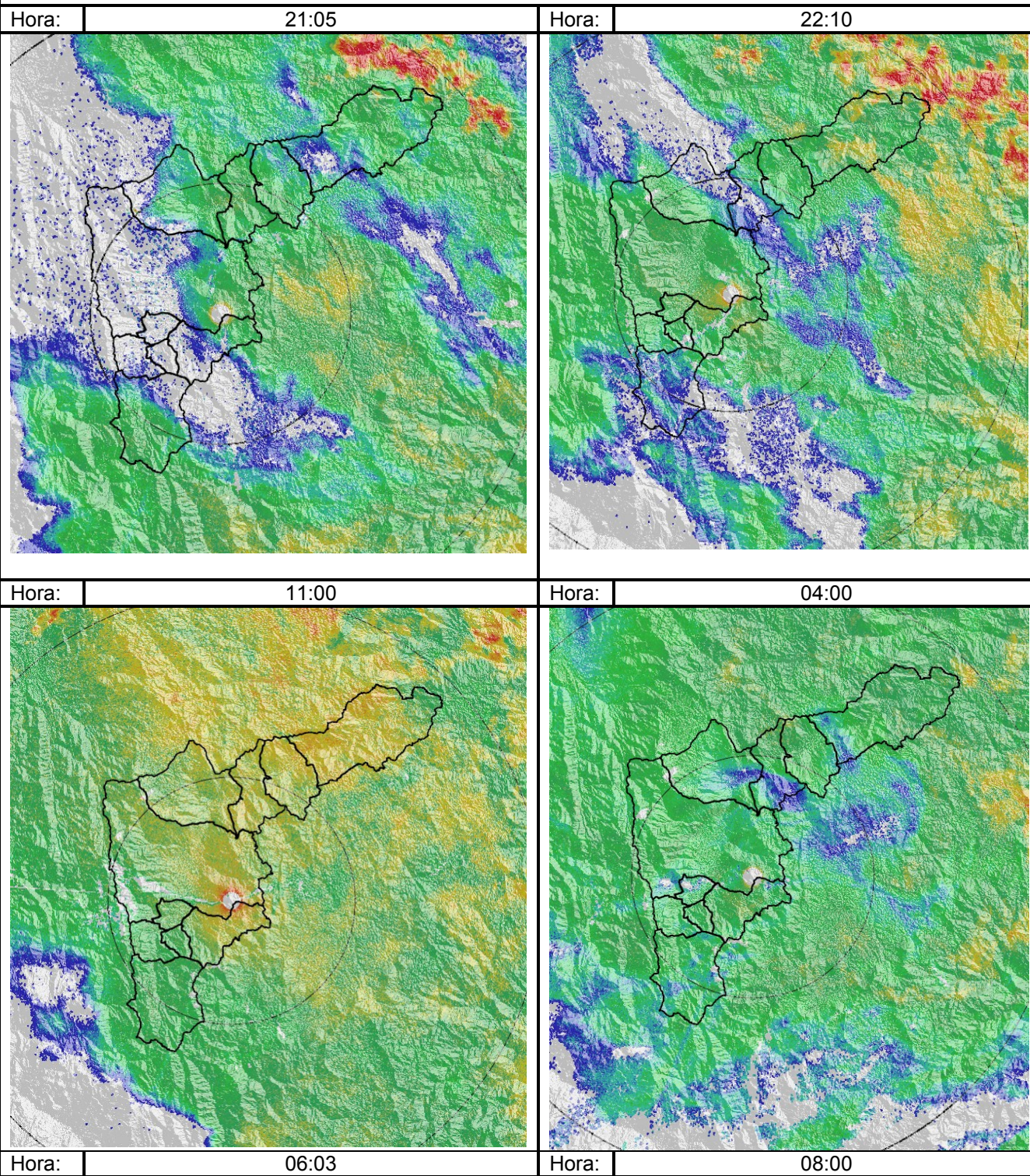
Evento N°

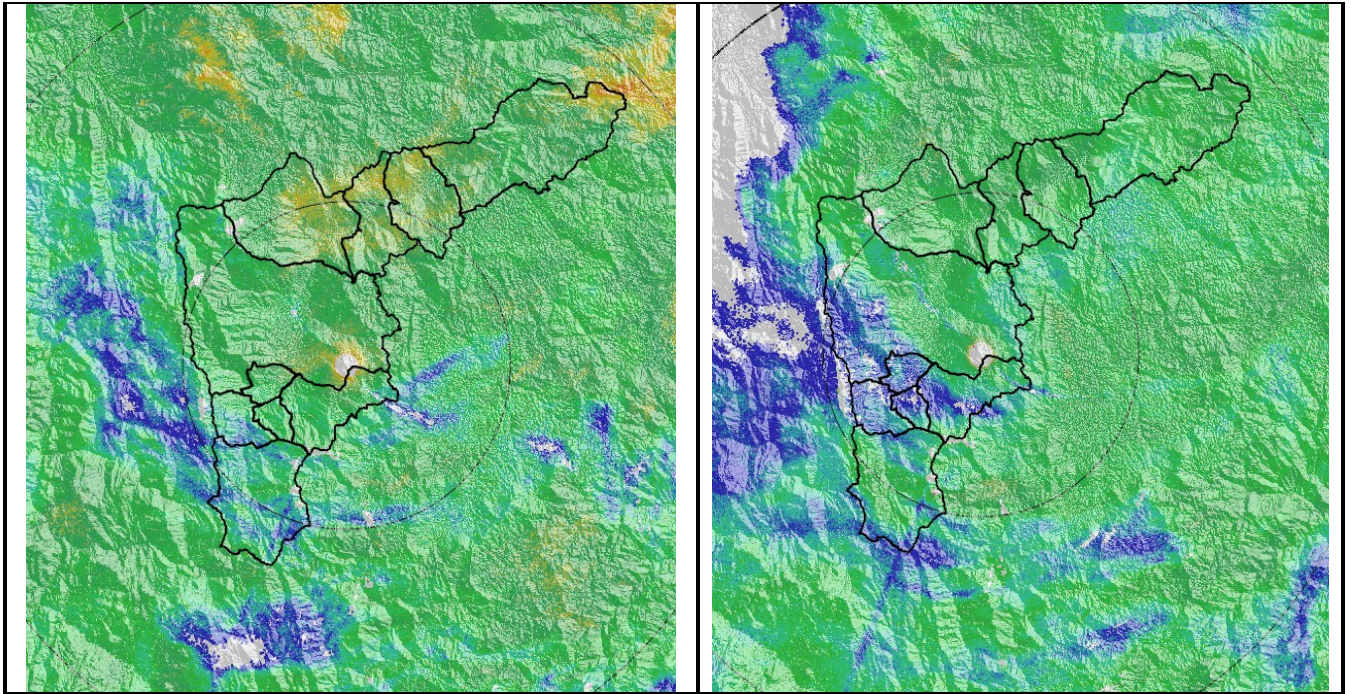
462-2014

## REGISTRO DE EVENTOS DE PRECIPITACIÓN

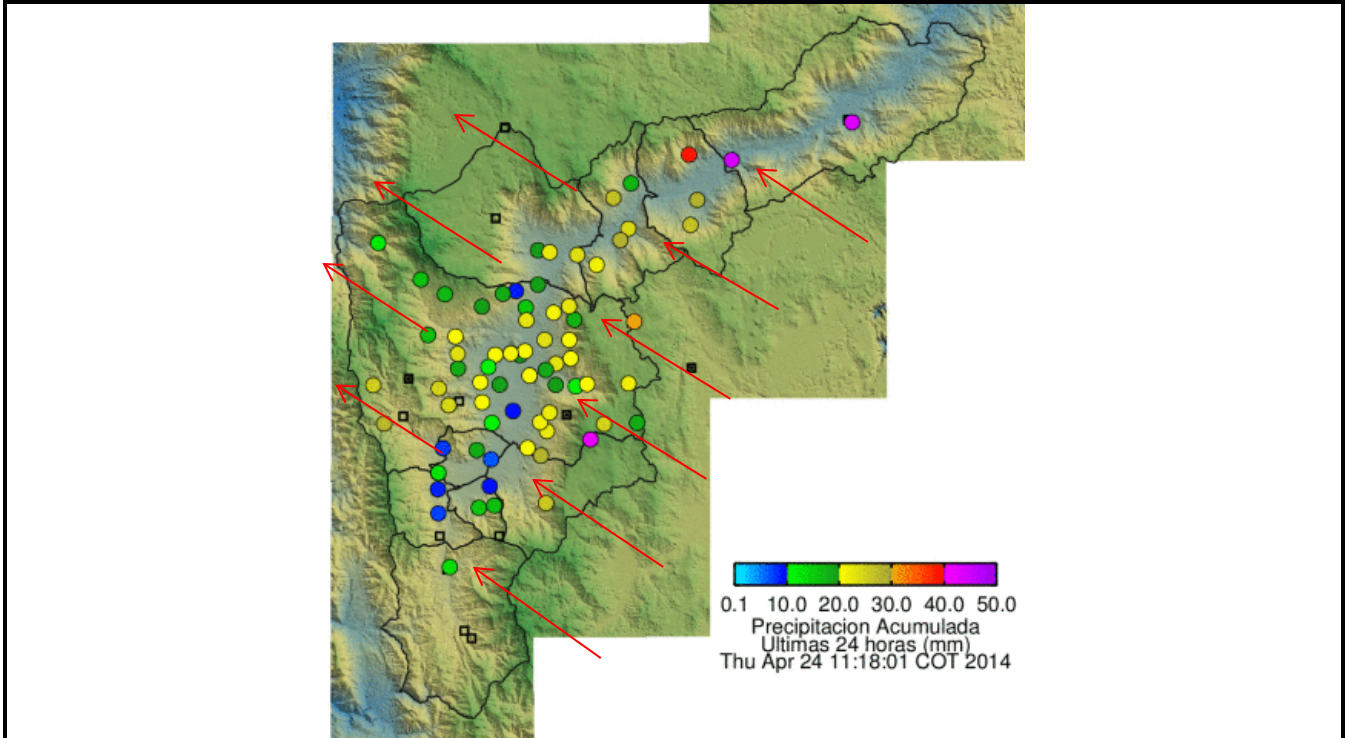
Caracterización de los eventos				Estaciones que registraron el evento		
Fecha Inicio	2014-04-23	Hora Inicio	21:00	N°		Acumulado
Fecha Fin	2014-04-24	Hora Fin	09:30	204	Parque de las Aguas	35 mm
Duración Evento	12 horas 30 min			205	Santa Elena Radar	29 mm
<b>Mayor intensidad puntual de lluvia</b>				73	Ciudadela La Vida	28 mm
Magnitud	30 mm/h	Hora	23:30	66	I.E. San Andrés (Sede Socorro)	27.7 mm
Estación	204. Parque de Las Aguas			72	José Miguel de Restrepo	27.7 mm
Comuna	Municipio de Barbosa			31	Colegio José Manuel Sierra	26.2 mm
<b>Mayor registro de lluvia acumulada</b>				88	CUIDA Juan Cojo	24.9 mm
Magnitud	35 mm			76	I.E. Fontidueño	24.4 mm
Estación	204. Parque de Las Aguas			32	Presbítero Bernardo Montoya	23.4 mm
Comuna	Municipio de Barbosa			68	Jardín Botánico	23.4 mm
<b>Descripción acerca de la formación del evento</b>				74	Edificio Gaspar de Rodas - Bello	23.1 mm
Las precipitaciones de la noche y madrugada fueron ocasionadas por un sistema de naturaleza advectiva y llegó desde el suroriente del departamento. El sistema se caracterizó por ser de gran extensión, bajas intensidades y larga duración.				69	Biblioteca España	22.6 mm
				59	ISAGEN	22.4 mm
				211	La Ladera	21.6 mm
				201	Torre SIATA	21.3 mm
				53	Colegio Eduardo Santos	21.1 mm
				26	Escuela Rural el Plan	21.1 mm
				70	Indural km 6 Medellín-Bogotá	21.1 mm
				16	I.E. Ramón Munera Lopera	21.1 mm
				203	Unal Sede Agronomía	20.7 mm
				40	I.E. Ciro Mendía	20.6 mm
Las precipitaciones de baja intensidad se presentaron de manera generalizada en la totalidad del valle y durante la noche y madrugada de manera continua. Sobre el norte del valle se presentaron intensidades medias sobre municipios de Girardota y Barbosa en la media noche.				42	Escuela Rural Piedras Gordas	20.3 mm
				12	I.E. Concejo de Medellín	20.3 mm
				83	Centro Salud San Javier La Loma	20.1 mm
				23	Instituto Jorge Robledo	19.8 mm
				20	Fundación Hogares Claret	19.6 mm

### Evolución del evento: Imágenes Reflectividad Filtrada





**Recorrido del evento en el Valle de Aburrá**



Elaborado por: Esneider Zapata Atehortúa.  
 Área Operacional  
 Sistema de Alerta Temprana



[www.siatamedellin.gov.co](http://www.siatamedellin.gov.co) / @siatamedellin

Teléfono: 4341987 - 4341993

Contrato de Ciencia y Tecnología No. CD 239 de 2012 ejecutado por la Universidad Eafit para el Área Metropolitana del Valle de Aburrá y la Alcaldía de Medellín, con el apoyo de EPM e ISAGEN.