



Alcaldía de Medellín

Fecha

2014-04-15

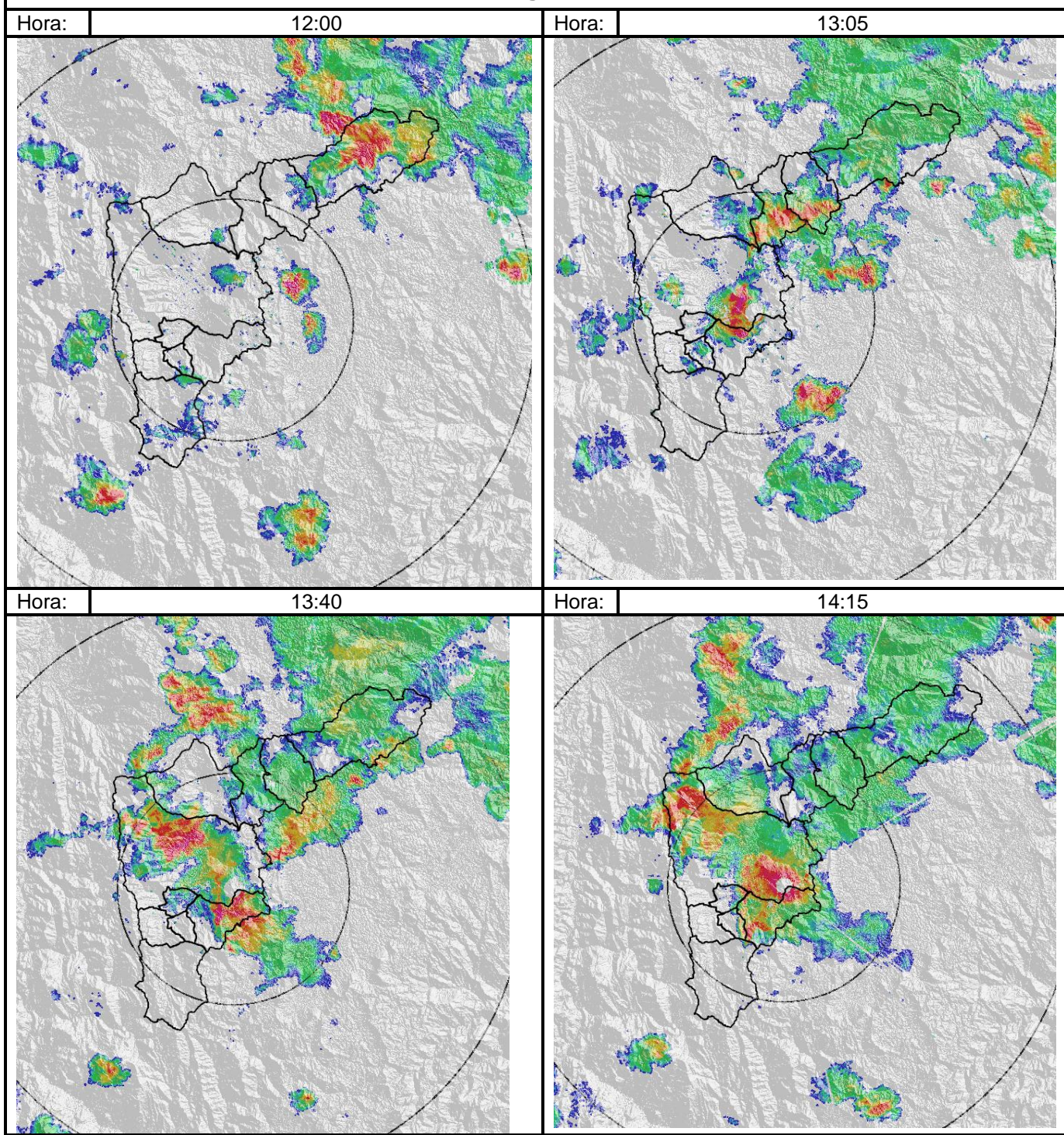
Evento N°

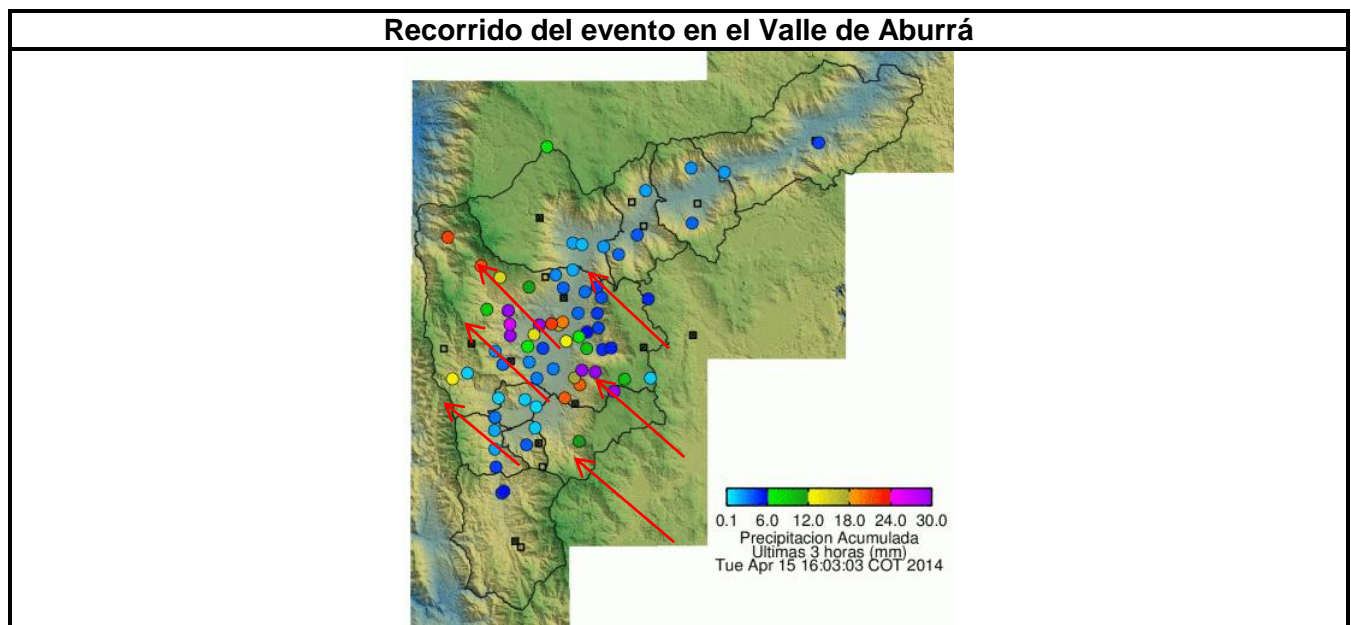
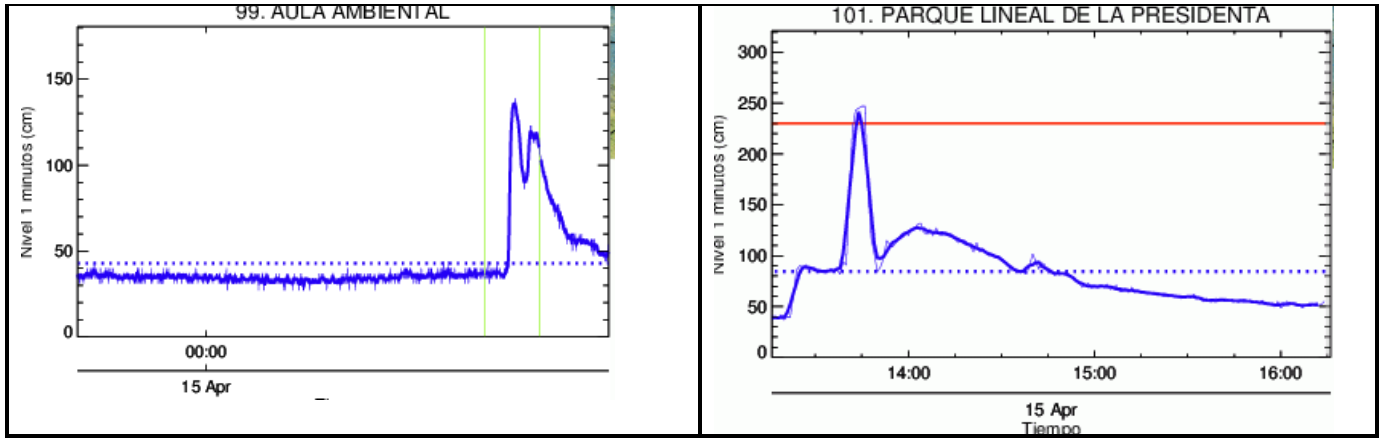
456-2014

REGISTRO DE EVENTOS DE PRECIPITACIÓN

Caracterización de los eventos				Estaciones que registraron el evento		
Fecha Inicio	2014-04-15	Hora Inicio	11:30	N°		Acumulado
Fecha Fin	2014-04-15	Hora Fin	17:30	59	ISAGEN	49.9 mm
Duración Evento	6 horas			83	Centro de Salud San Javier Loma	43.2 mm
Mayor intensidad puntual de lluvia				49	Colegio Latino (Av. Las Palmas)	41.4 mm
Magnitud	140 mm/h	Hora	13:45	82	I.E. Manuel José Caicedo	40 mm
Estación	205. Santa Elena-Radar			12	I.E. Concejo de Medellín	39.1 mm
Comuna	90. Santa Elena			205	Santa Elena - Radar	35.8 mm
Mayor registro de lluvia acumulada				17	Escuela El Corazón	30.5 mm
Magnitud	49.9 mm			28	Liceo Salazar y Herrera	28.4 mm
Estación	59. ISAGEN			53	Colegio Eduardo Santos	26.9 mm
Comuna	14. El Poblado			04	I.E. Héctor Rogelio Montoya	23.9 mm
Descripción acerca de la formación del evento				56	INEM Sede Santa Catalina	23.1 mm
<p>Las precipitaciones de la tarde se debieron a un sistema de origen convectivo que ingreso al valle por el suroriente. Inicialmente se presentaron formaciones localizadas de alta intensidad que se fueron intensificando al ingresar al valle. Luego de se presentaron bajas intensidades de manera generalizada, por un largo periodo de tiempo.</p>				10	Escuela Rural El Boquerón	22.9 mm
				201	Torre SIATA	22.3 mm
				210	Telemedellín Poblado	22.1 mm
				207	Vivero EPM Piedras Blancas	21.5 mm
				203	UNAL Sede Agronomía	19.9 mm
				41	Comisaria El Poblado	18.5 mm
				23	Instituto Jorge Robledo	17 mm
				21	Escuela Rural San José Montaña	15.7 mm
				202	AMVA	13.3 mm
				43	Escuela Rural Quebrada Larga	12.7 mm
Descripción del comportamiento						
<p>Las primeras precipitaciones se registraron sobre municipios de Barbosa y Caldas. Luego ingresa un sistema de altas intensidades por el municipio de envigado, el cual se desplazó hacia el interior del valle, registrando altas intensidades en las comunas 90. Santa Elena, 11. Laureles-Estadio, 12. La América y 8 Robledo.</p>						

Evolución del evento: Imágenes Reflectividad Filtrada





RESUMEN REGISTROS DE NIVEL					
Estación	Banca llena	Nivel base medio	Pico de la hidrógrafa	Hora	% Banca llena
99. Aula Ambiental.	330 cm	50 cm	135 cm	13:55	40%
101. Parque Lineal La Presidenta	230 cm	40 cm	245 cm	13:45	107%

Elaborado por: Esneider Zapata Atehortúa.
 Área Operacional
 Sistema de Alerta Temprana
www.siat.gov.co / @siatamedellin
 Teléfono: 4341987 - 4341993



Contrato de Ciencia y Tecnología No. CD 239 de 2012 ejecutado por la Universidad Eafit para el Área Metropolitana del Valle de Aburrá y la Alcaldía de Medellín, con el apoyo de EPM e ISAGEN.