



Alcaldía de Medellín

Fecha

2014-03-13

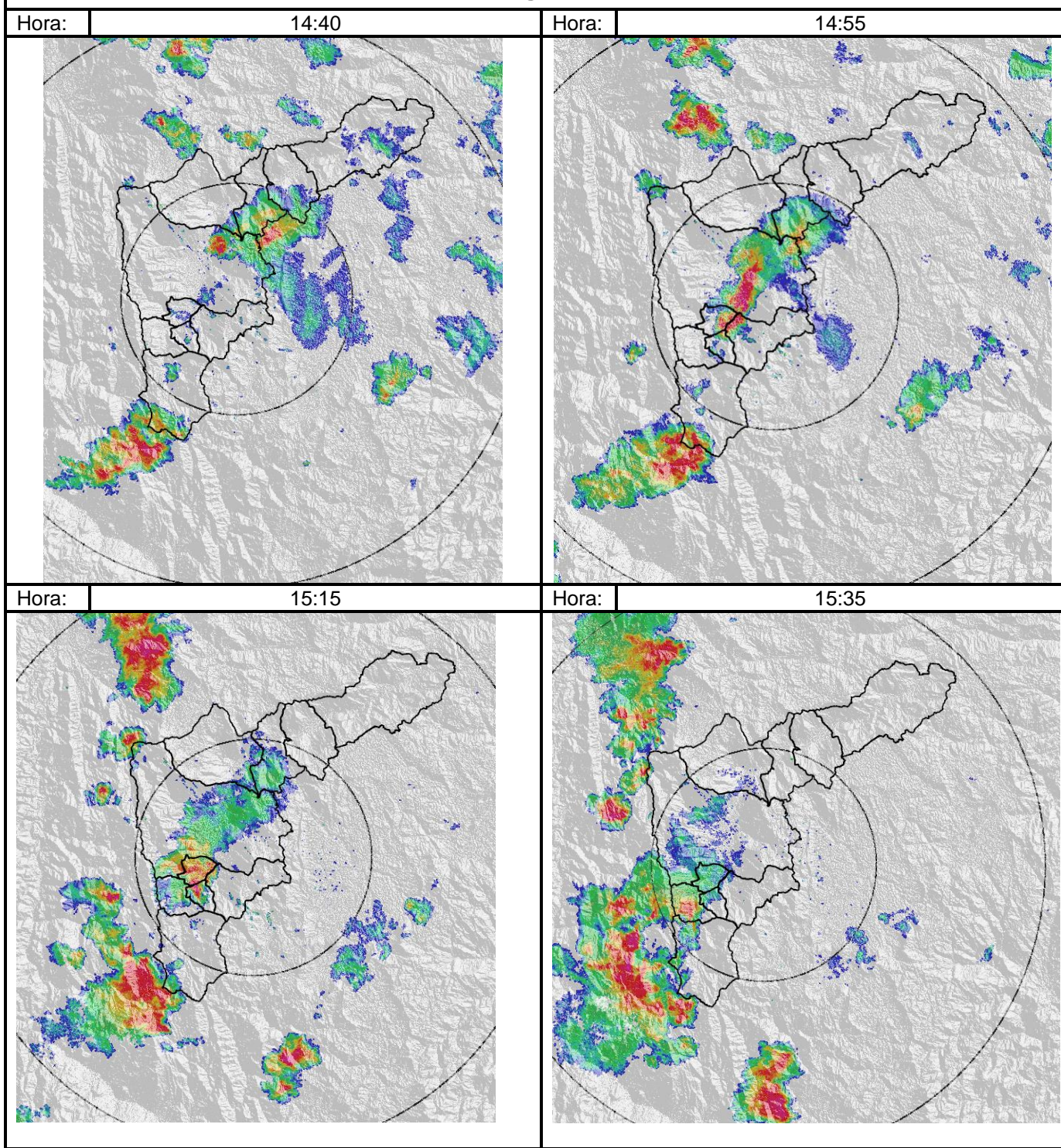
Evento N°

445-2014

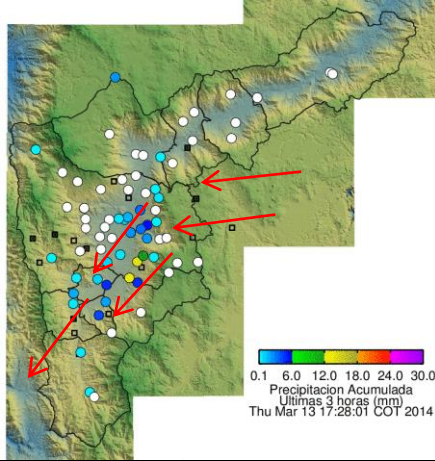
## REGISTRO DE EVENTOS DE PRECIPITACIÓN

Caracterización de los eventos				Estaciones que registraron el evento		
Fecha Inicio	2014-03-13	Hora Inicio	14:20	N°		Acumulado
Fecha Fin	2014-03-13	Hora Fin	15:40	210	Telemedellín-Poblado	14 mm
Duración Evento	1 hora 20 min			41	Comisaria El Poblado	13.7 mm
<b>Mayor intensidad puntual de lluvia</b>				59	ISAGEN	11.9 mm
Magnitud	85.2 mm/h	Hora	14:52	211	La Ladera	6.1 mm
Estación	41. Comisaria El Poblado					
Comuna	14. El Poblado					
<b>Mayor registro de lluvia acumulada</b>						
Magnitud	14 mm					
Estación	210. Telemedellín-Poblado					
Comuna	14. El Poblado					
<b>Descripción acerca de la formación del evento</b>						
<p>Las precipitaciones de la tarde estuvieron asociadas a un sistema convectivo que se aproximó al valle desde el nororiente. Se registraron precipitaciones de alta intensidad y de manera localizada sobre el oriente y sur del Área Metropolitana.</p>						
<b>Descripción del comportamiento</b>						
<p>Las primeras precipitaciones se registraron sobre municipios de Barbosa y Copacabana sin presentar intensidades considerables. Luego, sobre la ladera oriental de Medellín se ubicó una formación que ocasiono altas intensidades en comunas 4. Aranjuez y 14. El Poblado. Esta misma formación se desplazó hacia el sur registrando altas intensidades en municipios de Itagüí, Envigado, Sabaneta y La Estrella.</p>						

### Evolución del evento: Imágenes Reflectividad Filtrada



## Recorrido del evento en el Valle de Aburrá



Elaborado por: Esneider Zapata Atehortúa.

Área Operacional

Sistema de Alerta Temprana

[www.siat.gov.co](http://www.siat.gov.co) / @siatamedellin

Teléfono: 4341987 - 4341993

**SIATA** SISTEMA DE ALERTA TEMPRANA DE MEDELLÍN  
ALERTAS AMBIENTALES PARA LA PREVENCIÓN DE DESASTRES

Contrato de Ciencia y Tecnología No. CD 239 de 2012 ejecutado por la Universidad Eafit para el Área Metropolitana del Valle de Aburrá y la Alcaldía de Medellín, con el apoyo de EPM e ISAGEN.