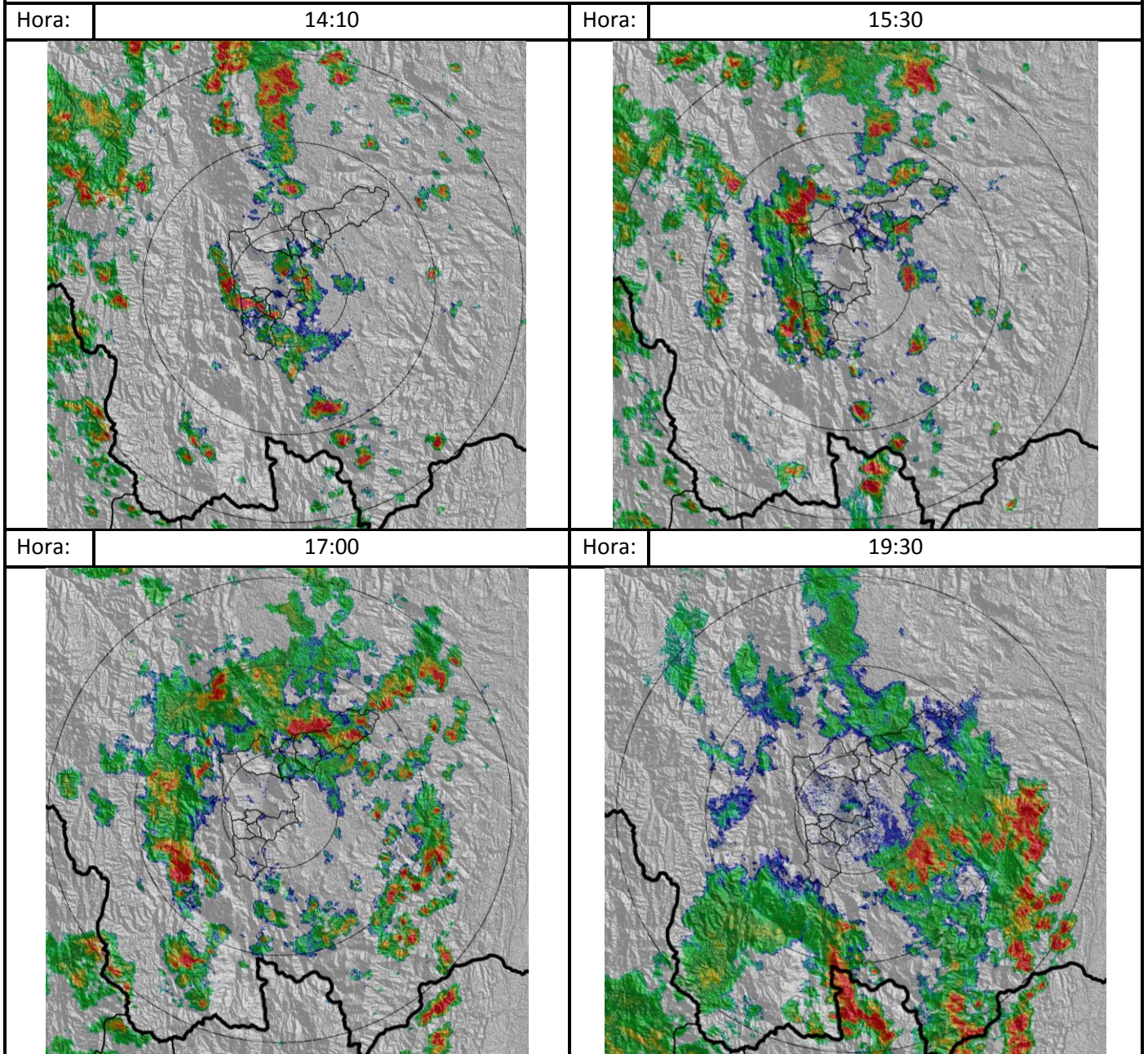
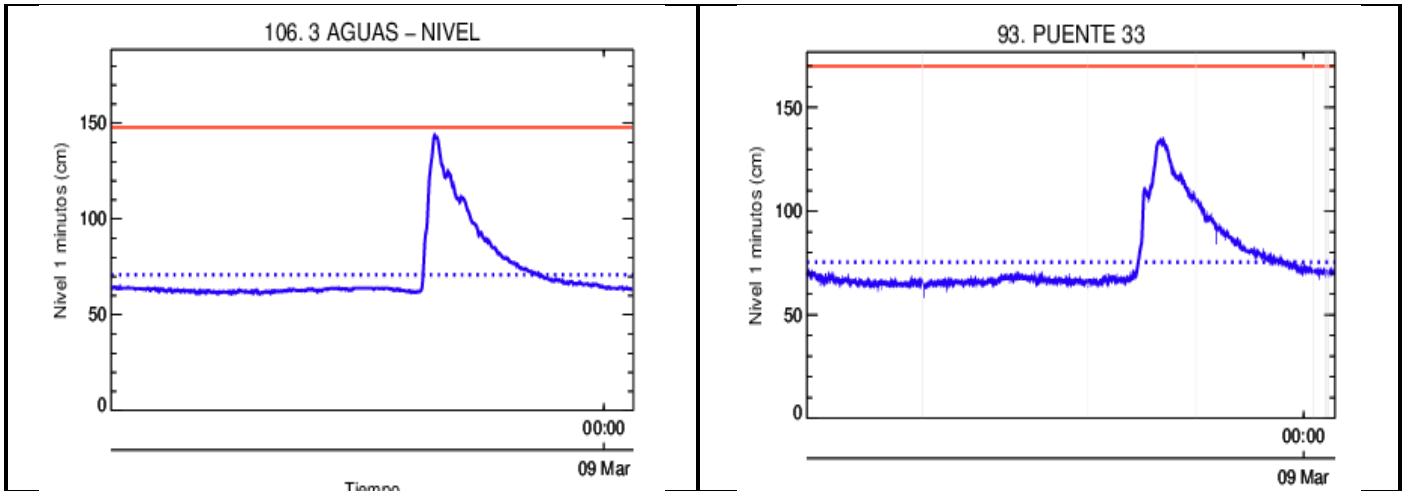




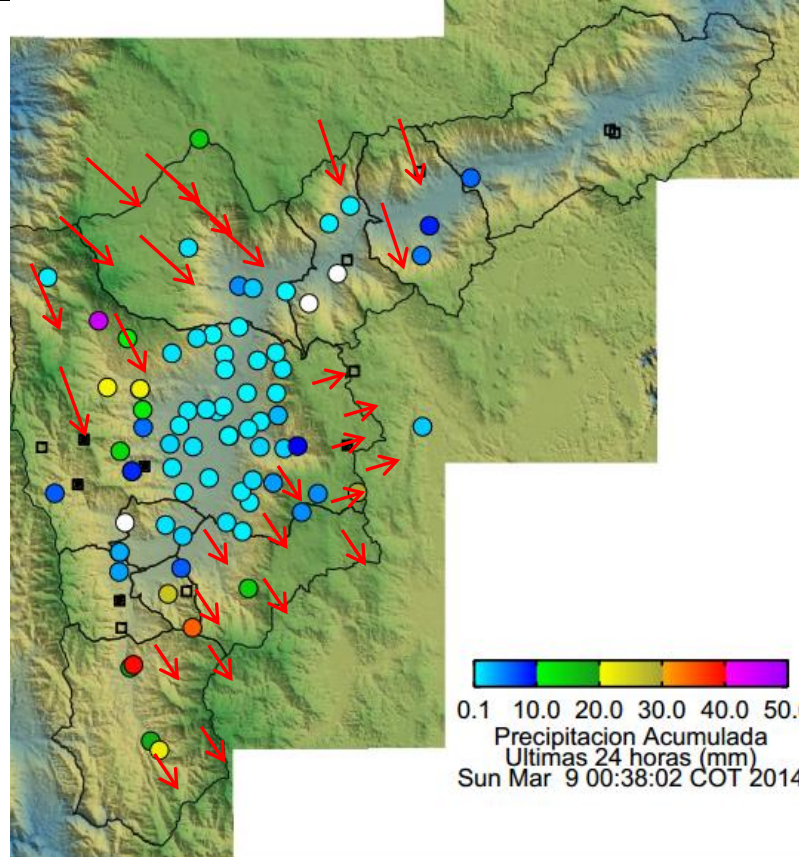
**Evolución del evento: Imágenes Reflectividad Filtrada**





RESUMEN REGISTROS DE NIVEL					
Estación	Banca llena	Nivel base medio	Pico de la Hidrografa	Hora	% Banca llena
106. 3 Aguas - Nivel	148	70	145	16:15	98
93. Puente 33	170 cm	100 cm	136	17:40	80

### Recorrido del evento en el Valle de Aburrá



Elaborado por: Katherin Cano.  
Área Operacional

Sistema de Alerta Temprana  
[www.siat.gov.co](http://www.siat.gov.co) / @siatamedellin

Teléfono: 4341987 - 4341993

**SIATA** SISTEMA DE ALERTA TEMPRANA DE MEDELLÍN  
ALERTAS AMBIENTALES PARA LA PREVENCIÓN DE DESASTRES

Contrato de Ciencia y Tecnología No. CD 239 de 2012 ejecutado por la Universidad Eafit para el Área Metropolitana del Valle de Aburrá y la Alcaldía de Medellín, con el apoyo de EPM e ISAGEN.