



Alcaldía de Medellín

Fecha

2014-02-19

Evento N°

426-2014

REGISTRO DE EVENTOS DE PRECIPITACIÓN

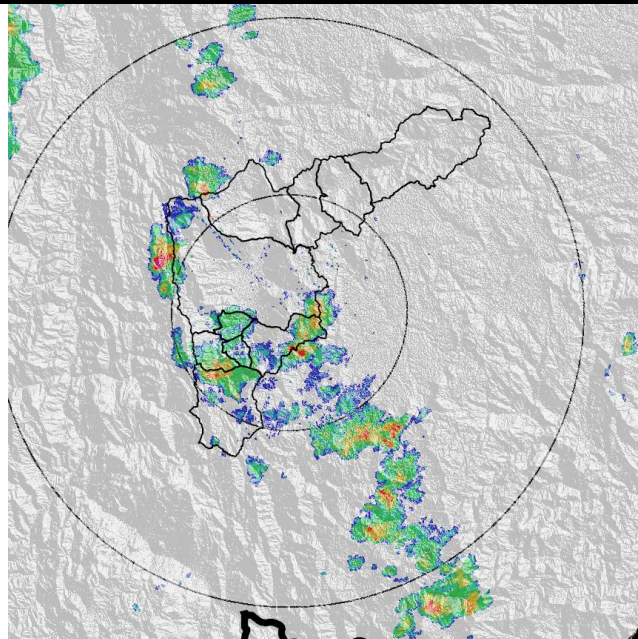
Caracterización de los eventos				Estaciones que registraron el evento*		
Fecha Inicio	2014-02-19	Hora Inicio	13:00	N°		Acumulado
Fecha Fin	2014-02-19	Hora Fin	19:30	82	I.E Manuel José Caicedo	31.9 mm
Duración Evento	6 horas 30 min			89	I.E Pedro Nel	27.7 mm
Mayor intensidad puntual de lluvia				201	Torre SIATA	25 mm
Magnitud	156 mm/h	Hora	13:55	207	Vivero EPM Piedras Blancas	21.4 mm
Estación	207. Vivero EPM Piedras Blancas			105	Parque 3 Aguas	20.9 mm
Comuna	90. Santa Elena			48	Escuela Rural Santa Ángela	13.2 mm
Mayor registro de lluvia acumulada						
Magnitud	31.9 mm					
Estación	82. I.E Manuel José Caicedo					
Comuna	Municipio de Barbosa					
Descripción acerca de la formación del evento						
Las precipitaciones de la tarde estuvieron asociadas a un sistema de origen convectivo que se aproximó al valle desde el suroriente. En el evento se presentaron varias formaciones en diferentes sectores del valle, las más importantes sobre comuna 90. Santa Elena y municipios de Barbosa y Bello.						
Descripción del comportamiento						
Las precipitaciones de alta intensidad se presentaron de manera localizada, primero en el oriente de Medellín, luego sobre municipio de Bello y finalmente sobre municipio de Barbosa. Al finalizar el evento se registraron bajas intensidades de manera generalizada.						

***NOTA:** Algunas de las estaciones del sistema presentaron problemas de comunicación durante el 19 de febrero de 2014, y por lo tanto no fue posible que registraran el evento. La información de precipitación que se presenta en este informe corresponde a las estaciones que permanecían activas y lograron registrar el evento.

Evolución del evento: Imágenes Reflectividad Filtrada

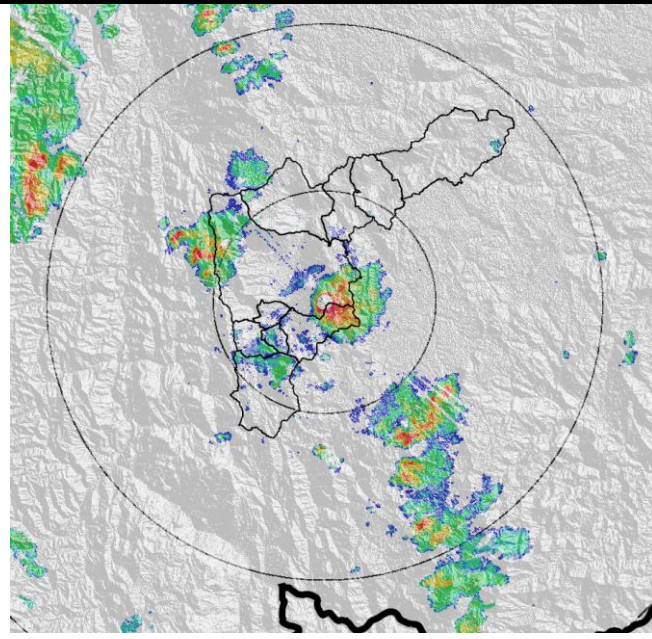
Hora:

13:10



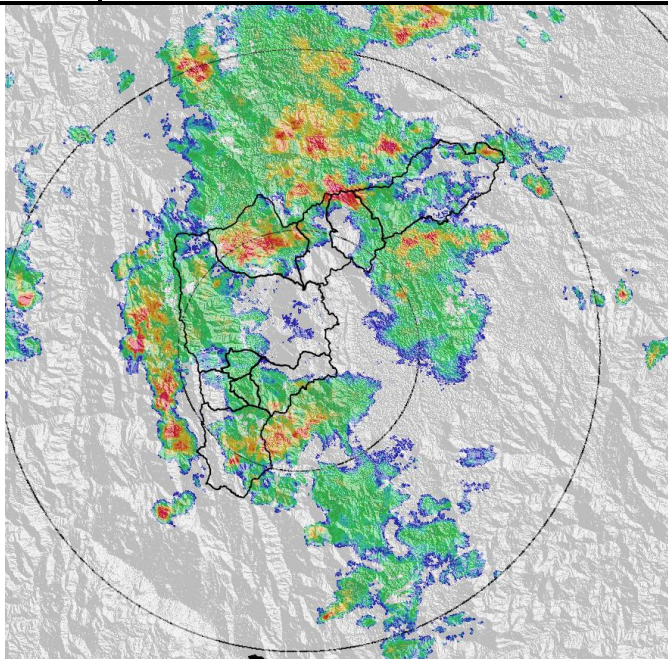
Hora:

13:45



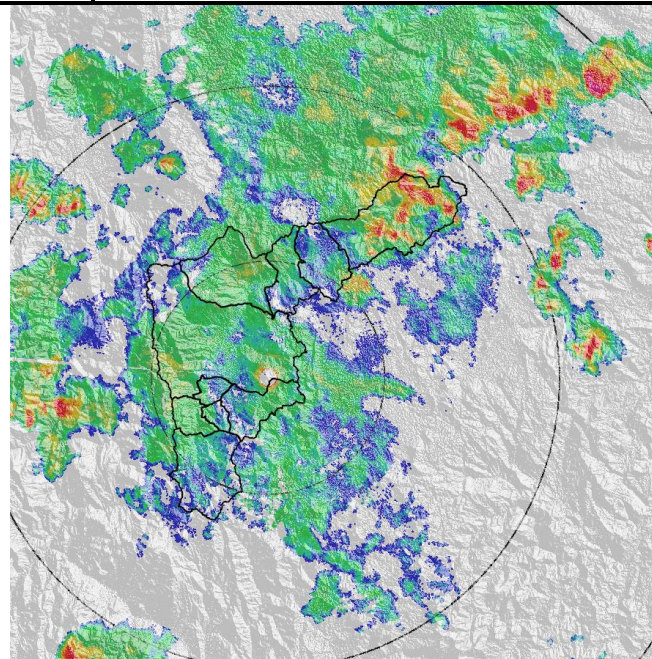
Hora:

15:45



Hora:

17:20



Elaborado por: Esneider Zapata Atehortúa.
Área Operacional

Sistema de Alerta Temprana
www.siat.gov.co / @siatamedellin
Teléfono: 4341987 - 4341993



Contrato de Ciencia y Tecnología No. CD 239 de 2012 ejecutado por la Universidad Eafit para el Área Metropolitana del Valle de Aburrá y la Alcaldía de Medellín, con el apoyo de EPM e ISAGEN.