



Alcaldía de Medellín

Fecha

2014-02-17

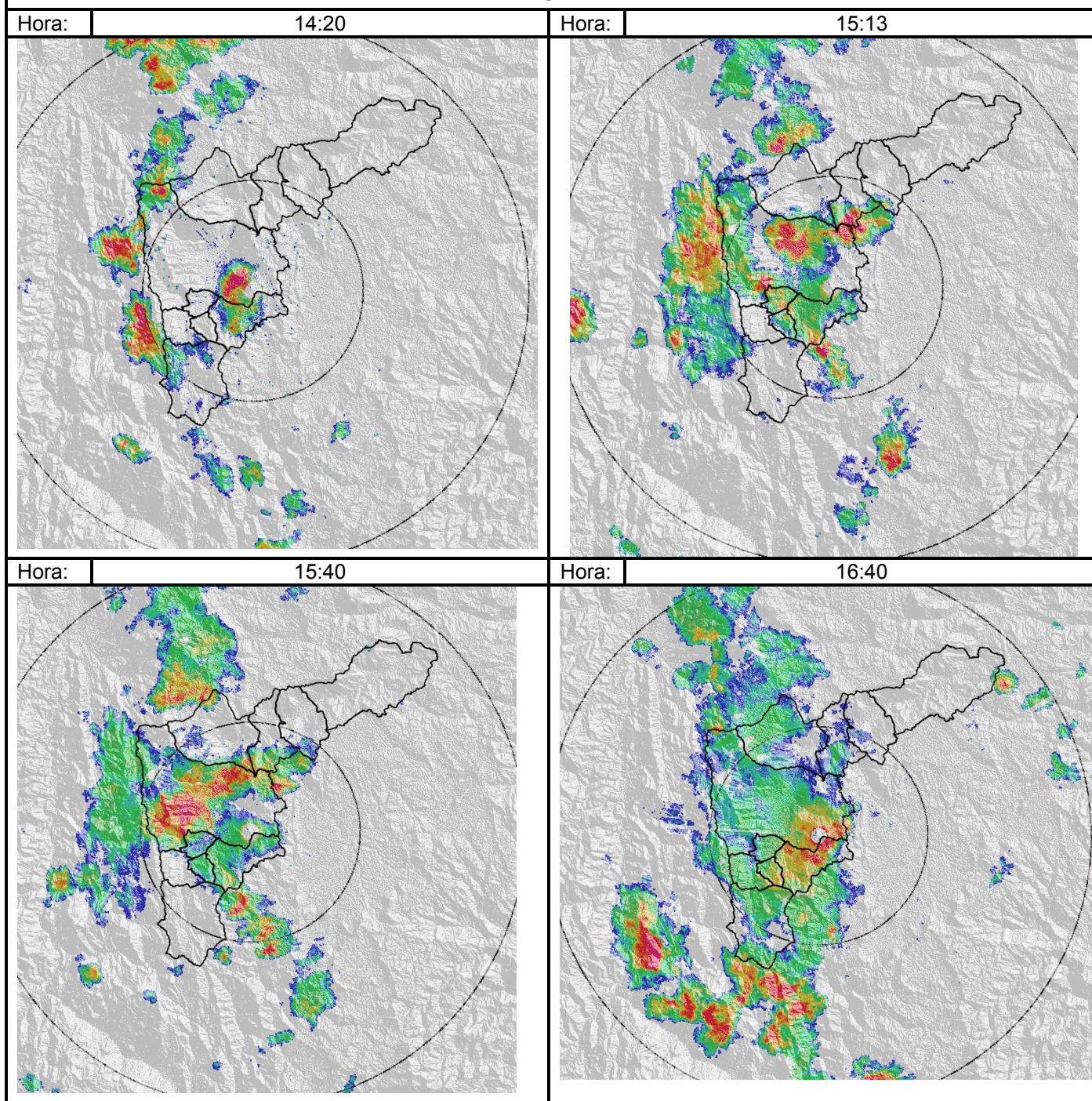
Evento N°

425-2014

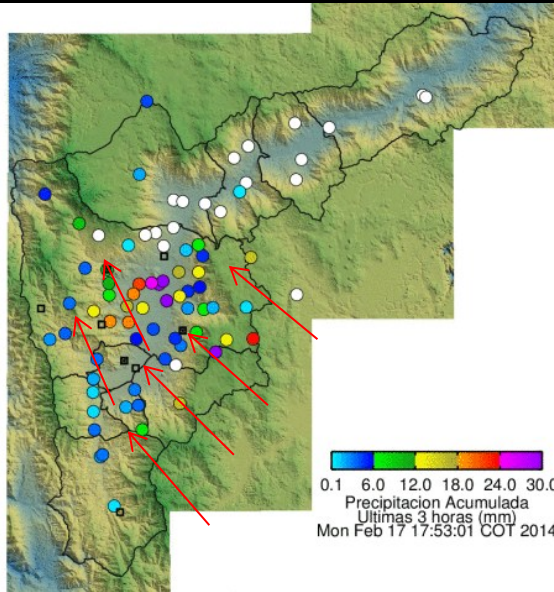
REGISTRO DE EVENTOS DE PRECIPITACIÓN

Caracterización de los eventos				Estaciones que registraron el evento		
Fecha Inicio	2014-02-17	Hora Inicio	14:05	N°		Acumulado
Fecha Fin	2014-02-17	Hora Fin	18:00	202	AMVA	49.6 mm
Duración Evento	3 horas 55 min			205	Santa Elena - Radar	44.7 mm
Mayor intensidad puntual de lluvia				203	UNAL Sede Agronomía	35.1 mm
Magnitud	132 mm/h	Hora	16:35	23	Instituto Jorge Robledo	29.7 mm
Estación	205. Santa Elena - Radar			201	Torre SIATA	24.5 mm
Comuna	90. Santa Elena			52	Centro Veterinaria Zootecnia CES	22.3 mm
Mayor registro de lluvia acumulada				10	Escuela Rural El Boquerón	22.1 mm
Magnitud	49.6 mm			49	Colegio Latino (Av. Las Palmas)	20.3 mm
Estación	202. AMVA			12	I.E. Concejo de Medellín	20.3 mm
Comuna	10. La Candelaria			39	I.E. Pedro Octavio Amado	20.1 mm
Descripción acerca de la formación del evento				28	Liceo Salazar y Herrera	19.3 mm
Las precipitaciones de la tarde estuvieron asociadas con un sistema de origen convectivo que presento varios centros de alta intensidad. Las formaciones más significativas se presentaron en principio sobre las comunas 90. Santa Elena y 14. El Poblado, y luego de desplazaron hacia el norte del valle.				207	Vivero EPM Piedras Blancas	19.2 mm
				01	Casa de Gobierno Altavista	19.1 mm
				09	Instituto Pedro Justo Berrio	17 mm
				29	Escuela Marina Orth	13.5 mm
				16	I.E. Ramón Munera Lopera	13.2 mm
				71	CEFA	13 mm
				54	I.E. Juan María Céspedes	12.7 mm
				26	Escuela Rural El Plan	12.4 mm
				68	Jardín Botánico	12.1 mm
				53	Colegio Eduardo Santos	10.4 mm
Descripción del comportamiento						
Las precipitaciones iniciaron sobre el suroriente del valle, luego se desplazaron hacia el norte y el occidente registrando altas intensidades y acumulados sobre comunas 10. La Candelaria, 90. Santa Elena Radar, 11. Laureles-Estadio y 8. Robledo. Los niveles del río y quebradas afluentes aumentaron su nivel de manera normal sin superar los umbrales de alerta.						

Evolución del evento: Imágenes Reflectividad Filtrada



Recorrido del evento en el Valle de Aburrá



Elaborado por: Esneider Zapata Atehortúa.

Área Operacional

Sistema de Alerta Temprana

www.siat.gov.co / @siatamedellin

Teléfono: 4341987 - 4341993

SIATA SISTEMA DE ALERTA TEMPRANA DE MEDELLÍN
ALERTAS AMBIENTALES PARA LA PREVENCIÓN DE DESASTRES

Contrato de Ciencia y Tecnología No. CD 239 de 2012 ejecutado por la Universidad Eafit para el Área Metropolitana del Valle de Aburrá y la Alcaldía de Medellín, con el apoyo de EPM e ISAGEN.