



Alcaldía de Medellín

Fecha

2014-01-10

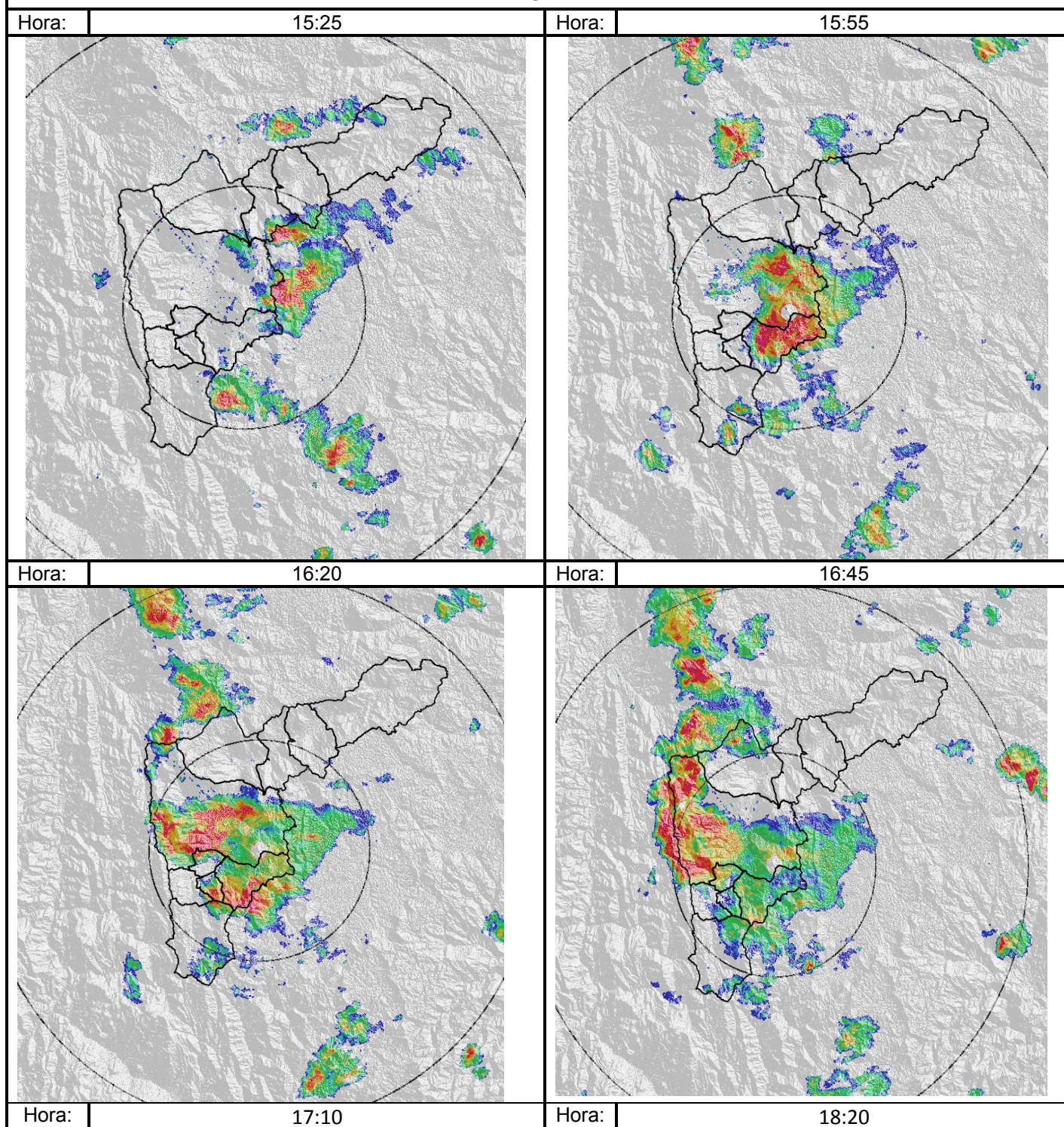
Evento N°

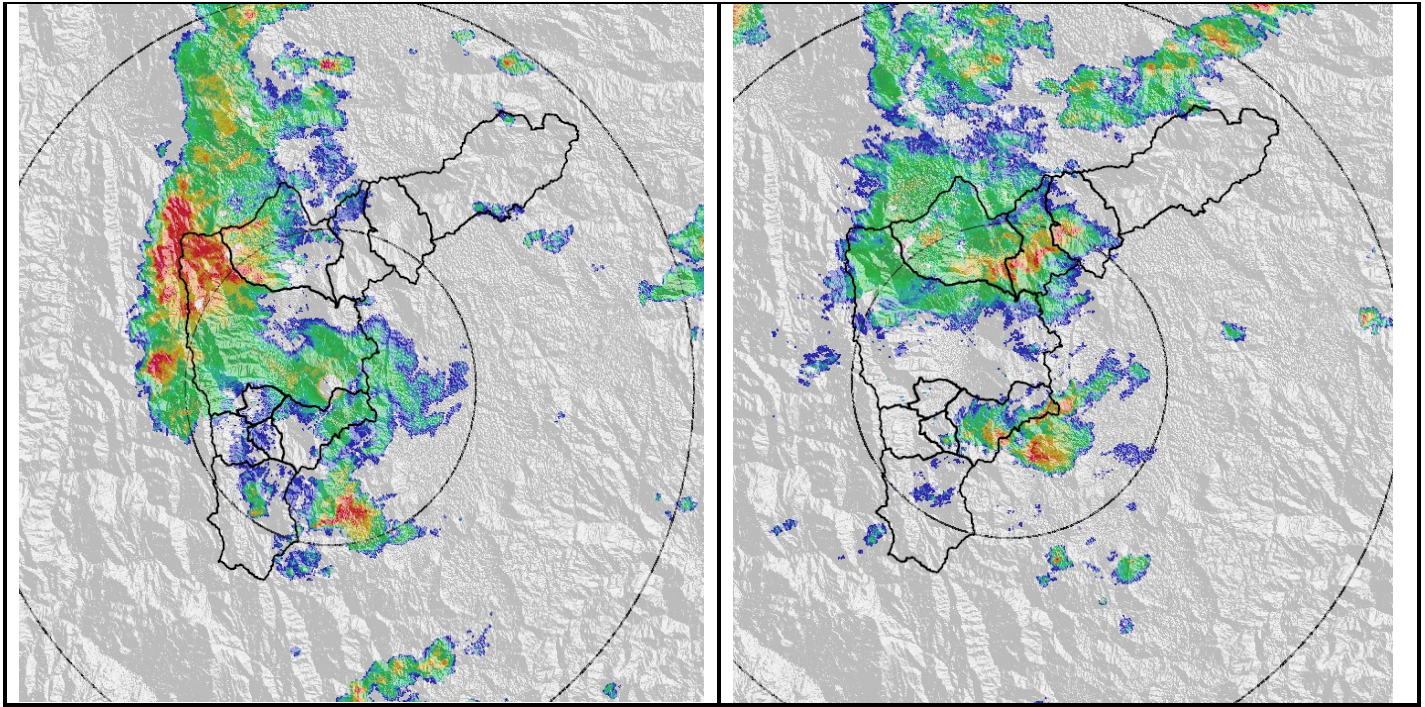
409-2014

## REGISTRO DE EVENTOS DE PRECIPITACIÓN

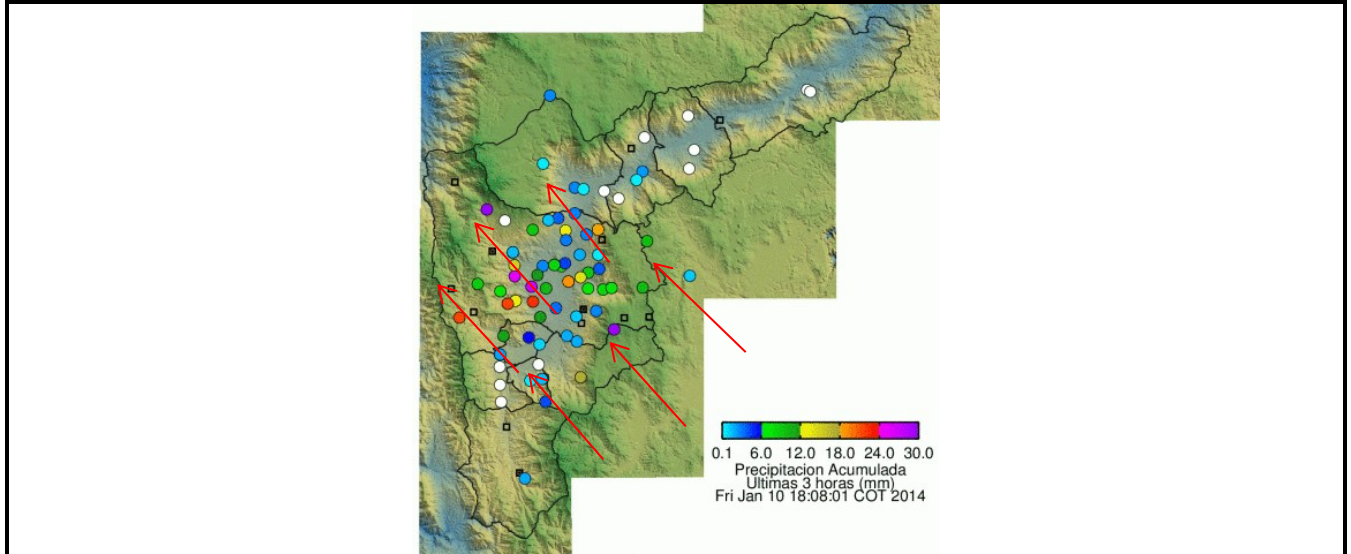
Caracterización de los eventos				Estaciones que registraron el evento		
Fecha Inicio	2014-01-10	Hora Inicio	15:20	N°		Acumulado
Fecha Fin	2014-01-10	Hora Fin	19:00	10	Escuela Rural El Boquerón	45.7 mm
Duración Evento	3 horas 40 min			205	Santa Elena Radar	30.6 mm
<b>Mayor intensidad puntual de lluvia</b>				69	Parque biblioteca España	28.5 mm
Magnitud	180 mm/h	Hora	15:45	09	Instituto Pedro Justo Berrio	26.9 mm
Estación	205. Santa Elena Radar			17	Escuela El Corazón	25.4 mm
Comuna	90. Santa Elena			39	I.E. Pedro Octavio Amado	22.6 mm
<b>Mayor registro de lluvia acumulada</b>				43	Escuela Rural Quebrada Larga	22.1 mm
Magnitud	45.7 mm			84	Escuela CEDEPRO	21.4 mm
Estación	10. Escuela Rural El Boquerón			07	Escuela República de Cuba	19.6 mm
Comuna	60. San Cristóbal			52	Centro Veterinario Zootecnia CES	18.8 mm
<b>Descripción acerca de la formación del evento</b>				26	Escuela Rural El Plan	18.5 mm
Las precipitaciones de la tarde estuvieron asociadas a sistemas convectivos sobre el oriente del valle. Inicialmente se presenta una formación de alta intensidad y gran extensión sobre la comuna 90. Santa Elena. Luego se extendieron las precipitaciones por gran parte del valle.				201	Torre SIATA	18.4 mm
				14	Escuela El Triunfo	16.3 mm
				53	Colegio Eduardo Santos	15.2 mm
				45	AMVA	14.5 mm
				01	Casa de Gobierno Altavista	13.5 mm
				05	I.E. Santa Elena	13.2 mm
				71	CEFA	12.7 mm
				02	Escuela Rural La Verde	12.4 mm
				89	I.E. Pedro Nel	12.4 mm
				28	Liceo Salazar y Herrera	12.2 mm
El sistema se desplazó de oriente a occidente, registrando precipitaciones de alta intensidad en diferentes lugares del valle. Las mayores intensidades y acumulados se registraron sobre las comunas Santa Elena, San Cristóbal, San Antonio de Prado y Belén.				22	Escuela La Capilla del Rosario	11.9 mm
				40	I.E. Ciro Mendiá	11.4 mm
				207	Vivero EPM Piedras Blancas	10.2 mm
				20	Fundación Hogares Claret	10.2 mm
				42	Escuela Rural Piedras Gordas	9.9 mm

### Evolución del evento: Imágenes Reflectividad Filtrada





### Recorrido del evento en el Valle de Aburrá



Elaborado por: Esneider Zapata Atehortúa.  
 Área Operacional

Sistema de Alerta Temprana  
[www.siat.gov.co](http://www.siat.gov.co) / @siatamedellin  
 Teléfono: 4341987 - 4341993

**SIATA** SISTEMA DE ALERTA TEMPRANA DE MEDELLÍN  
 ALERTAS AMBIENTALES PARA LA PREVENCIÓN DE DESASTRES

Contrato de Ciencia y Tecnología No. CD 239 de 2012 ejecutado por la Universidad Eafit para el Área Metropolitana del Valle de Aburrá y la Alcaldía de Medellín, con el apoyo de EPM e ISAGEN.