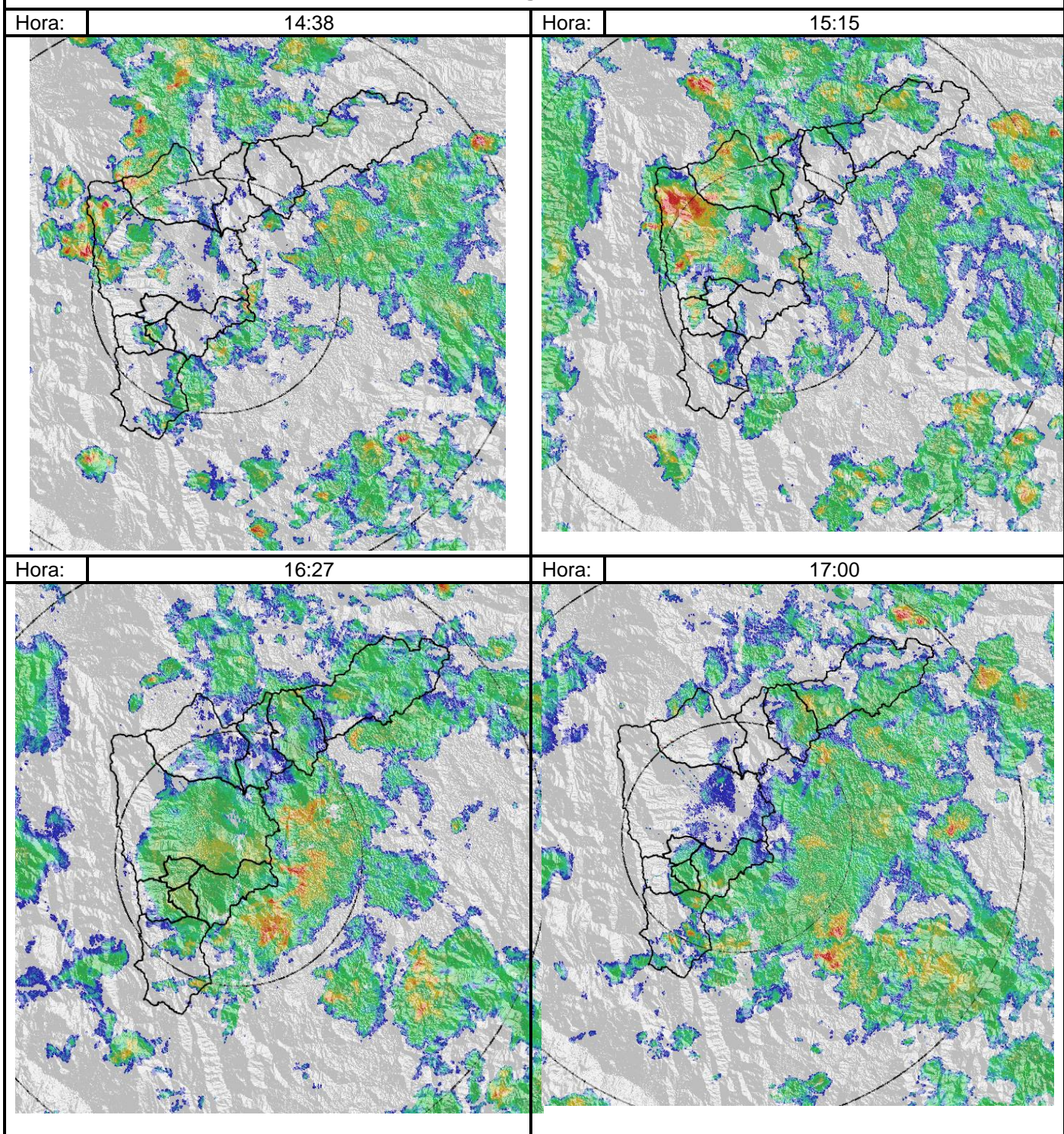
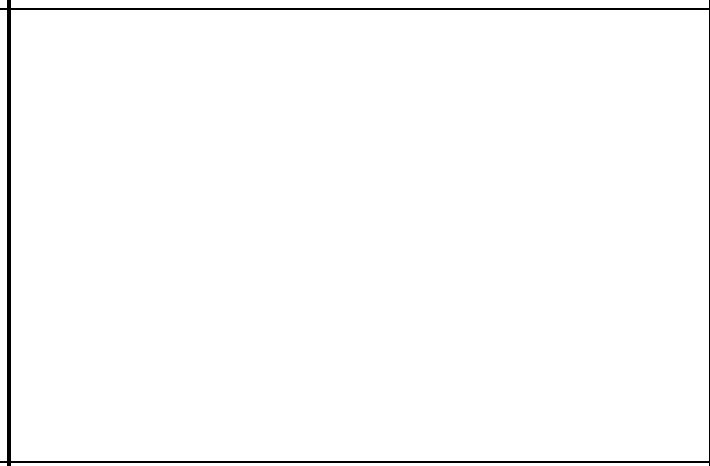
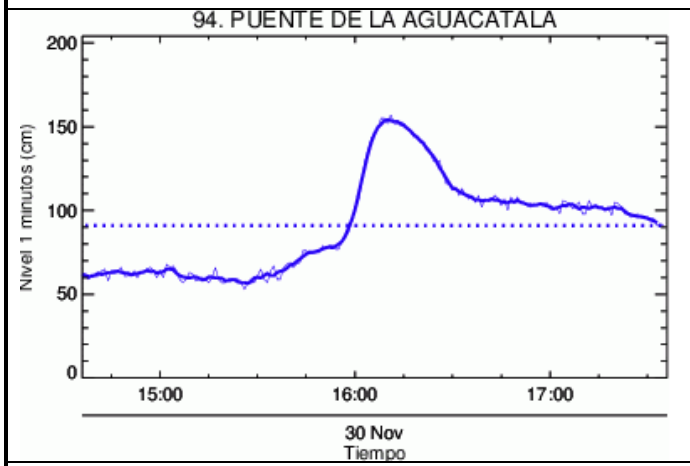
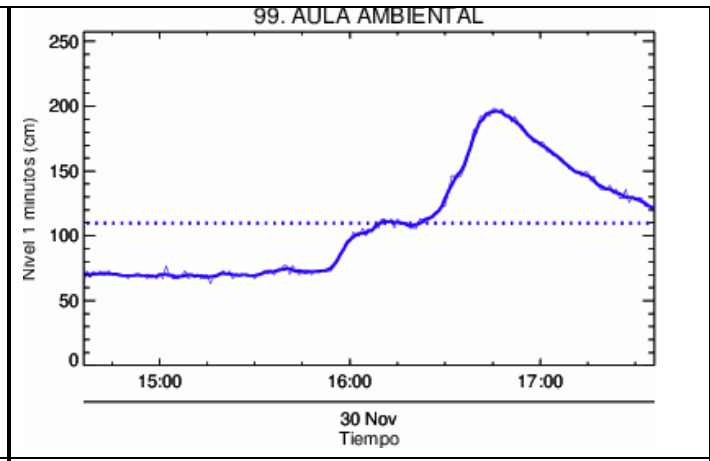
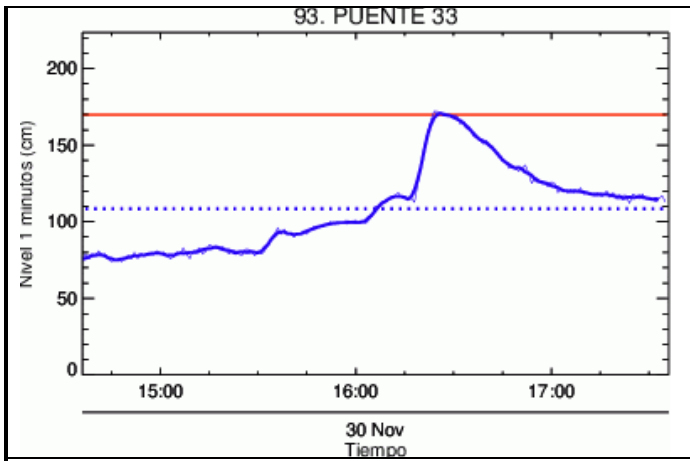


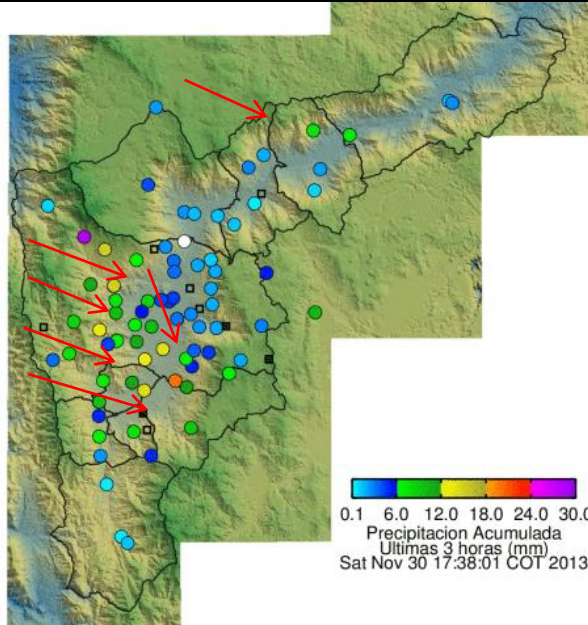


### Evolución del evento: Imágenes Reflectividad Filtrada





## Recorrido del evento en el Valle de Aburrá



RESUMEN REGISTROS DE NIVEL					
Estación	Banca llena	Nivel base medio	Pico de la hidrógrafa	Hora	% Banca llena
93. Puente 33.	173 cm	70 cm	170 cm	16:25	100%
94. Puente de La Aguacatala	235 cm	60 cm	155 cm	16:10	66%
99. Aula Ambiental	330 cm	50 cm	200 cm	16:55	61%

Elaborado por: Esneider Zapata Atehortúa.

Área Operacional

Sistema de Alerta Temprana

[www.siat.gov.co](http://www.siat.gov.co) / @siatamedellin

Teléfono: 4341987 - 4341993



Contrato de Ciencia y Tecnología No. CD 239 de 2012 ejecutado por la Universidad Eafit para el Área Metropolitana del Valle de Aburrá y la Alcaldía de Medellín, con el apoyo de EPM e ISAGEN.