



Alcaldía de Medellín

Fecha

2013-11-25

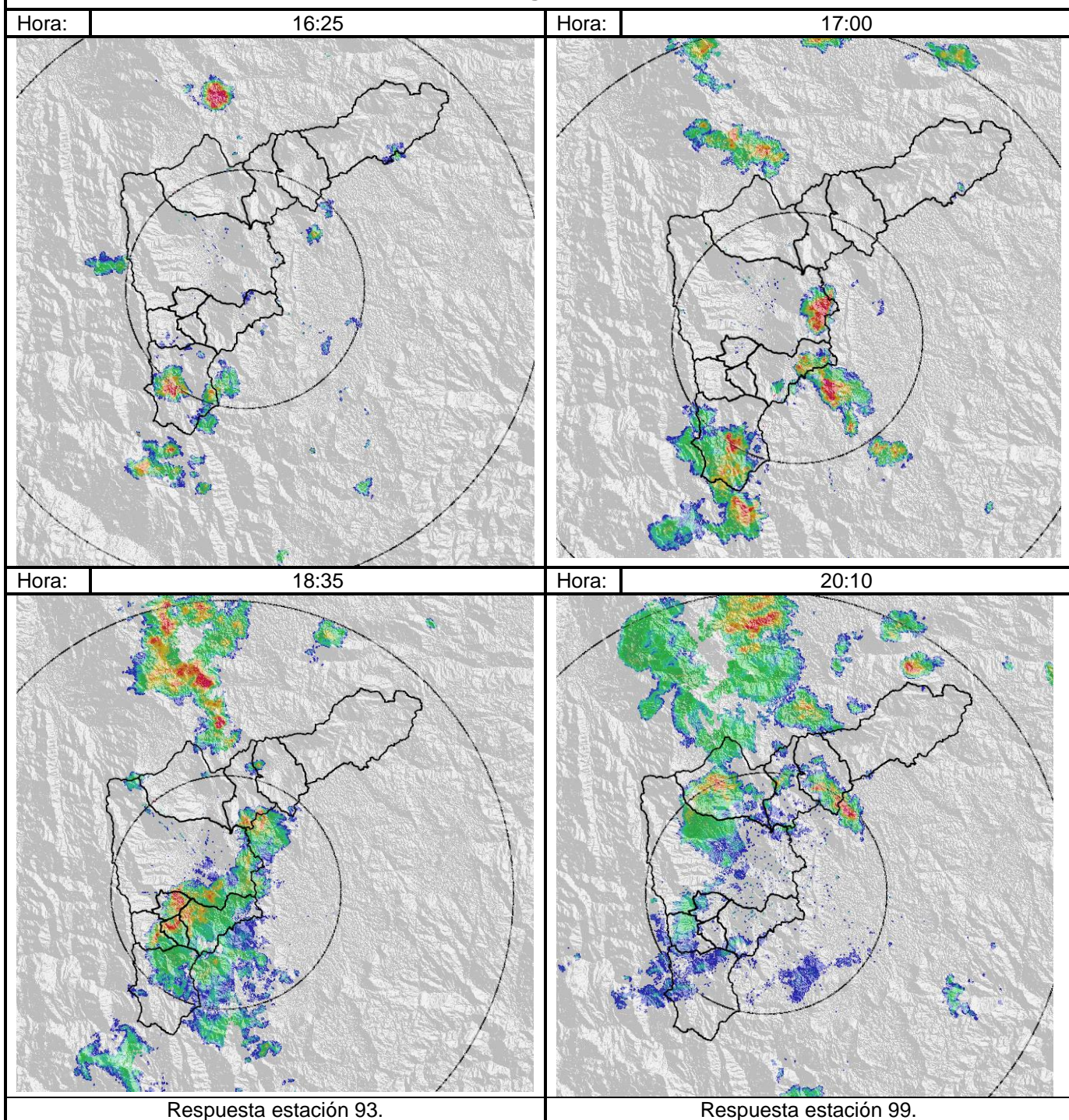
Evento N°

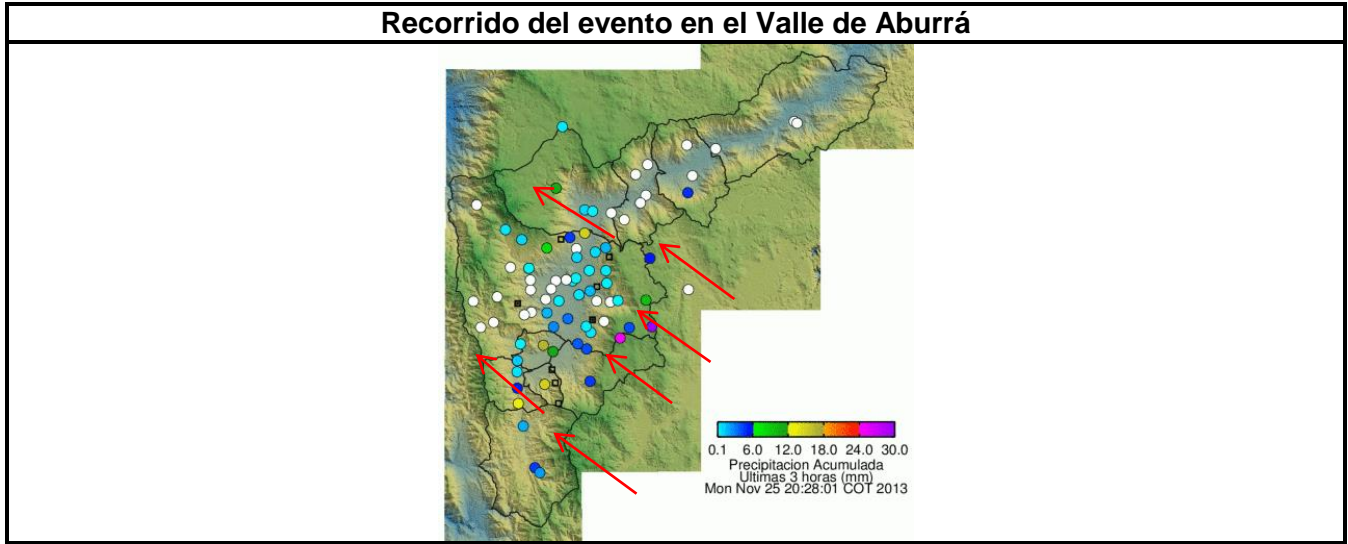
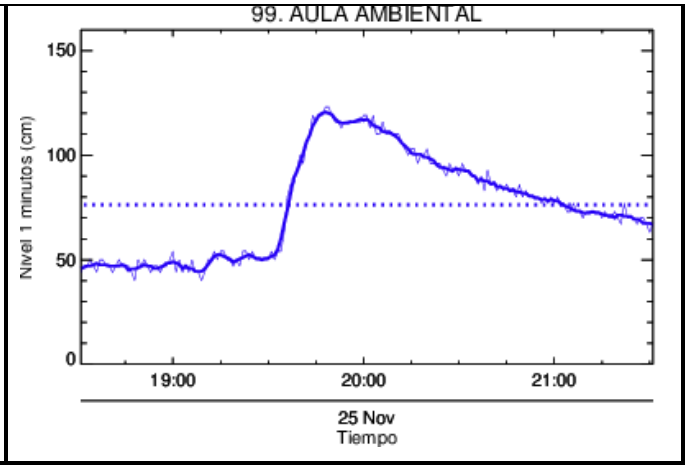
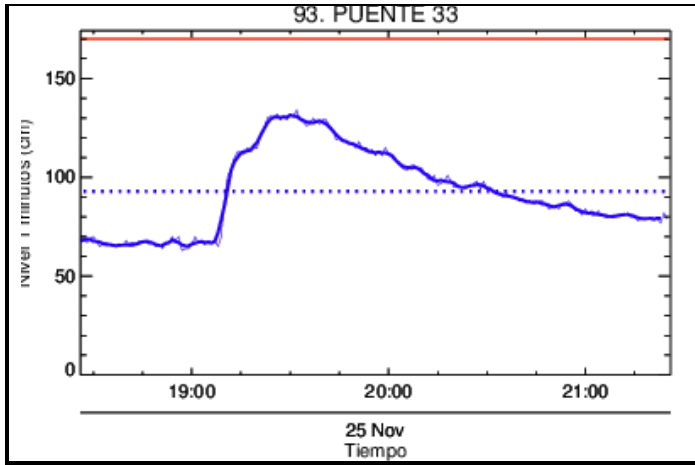
382-2013

REGISTRO DE EVENTOS DE PRECIPITACIÓN

Caracterización de los eventos				Estaciones que registraron el evento		
Fecha Inicio	2013-11-25	Hora Inicio	16:15	N°		Acumulado
Fecha Fin	2013-11-25	Hora Fin	21:30	05	I.E. Santa Elena	34.8 mm
Duración Evento	5 horas 15 min			205	Santa Elena Radar	28 mm
Mayor intensidad puntual de lluvia				42	Escuela Rural Piedras Gordas	24.1 mm
Magnitud	108 mm/h	Hora	18:10	65	I.E. Las Lomitas	19.3 mm
Estación	205. Santa Elena Radar			67	I.E. Juan Echeverry Abad	17.3 mm
Comuna	90. Santa Elena			89	I.E. Pedro Nel	15.5 mm
Mayor registro de lluvia acumulada				34	I.E. La Doctora	15.2 mm
Magnitud	34.8 mm			61	Planta de Agua Bocatoma	13.2 mm
Estación	05. I.E. Santa Elena			58	Escuela Luis Javier García I.	12.7 mm
Comuna	90. Santa Elena			51	Represa La García	11.2 mm
Descripción acerca de la formación del evento				50	Universidad CES (Sabaneta)	11.2 mm
Las precipitaciones de la tarde y noche estuvieron asociadas a sistemas convectivos que en un principio se presentaron sobre el municipio de Caldas y oriente del valle. En la noche estas formaciones se unificaron con sistemas advectivos que se aproximaron desde el suroriente.				57	Escuela La Clara	10.7 mm
				19	Tecnológico de Antioquia	10.2 mm
				14	Escuela El Triunfo	9.1 mm
				20	Fundación Hogares Claret	8.1 mm
Descripción del comportamiento						
Las precipitaciones de mayor intensidad se registraron sobre la comuna 90. Santa Elena y municipios del sur del valle, Caldas, Sabaneta y La Estrella. Sobre el occidente y norte del valle se generaron precipitaciones de intensidad media-alta que no presentaron mucha duración.						

Evolución del evento: Imágenes Reflectividad Filtrada





RESUMEN REGISTROS DE NIVEL					
Estación	Banca llena	Nivel base medio	Pico de la hidrógrafa	Hora	% Banca llena
93. Puente 33.	170 cm	60 cm	130 cm	19:25	77%
99. Aula Ambiental	330 cm	50 cm	125 cm	19:50	38%

Elaborado por: Esneider Zapata Atehortúa.
Área Operacional
Sistema de Alerta Temprana
www.siat.gov.co / @siatamedellin
Teléfono: 4341987 - 4341993

Contrato de Ciencia y Tecnología No. CD 239 de 2012 ejecutado por la Universidad Eafit para el Área Metropolitana del Valle de Aburrá y la Alcaldía de Medellín, con el apoyo de EPM e ISAGEN.