



Alcaldía de Medellín

Fecha

2013-11-23

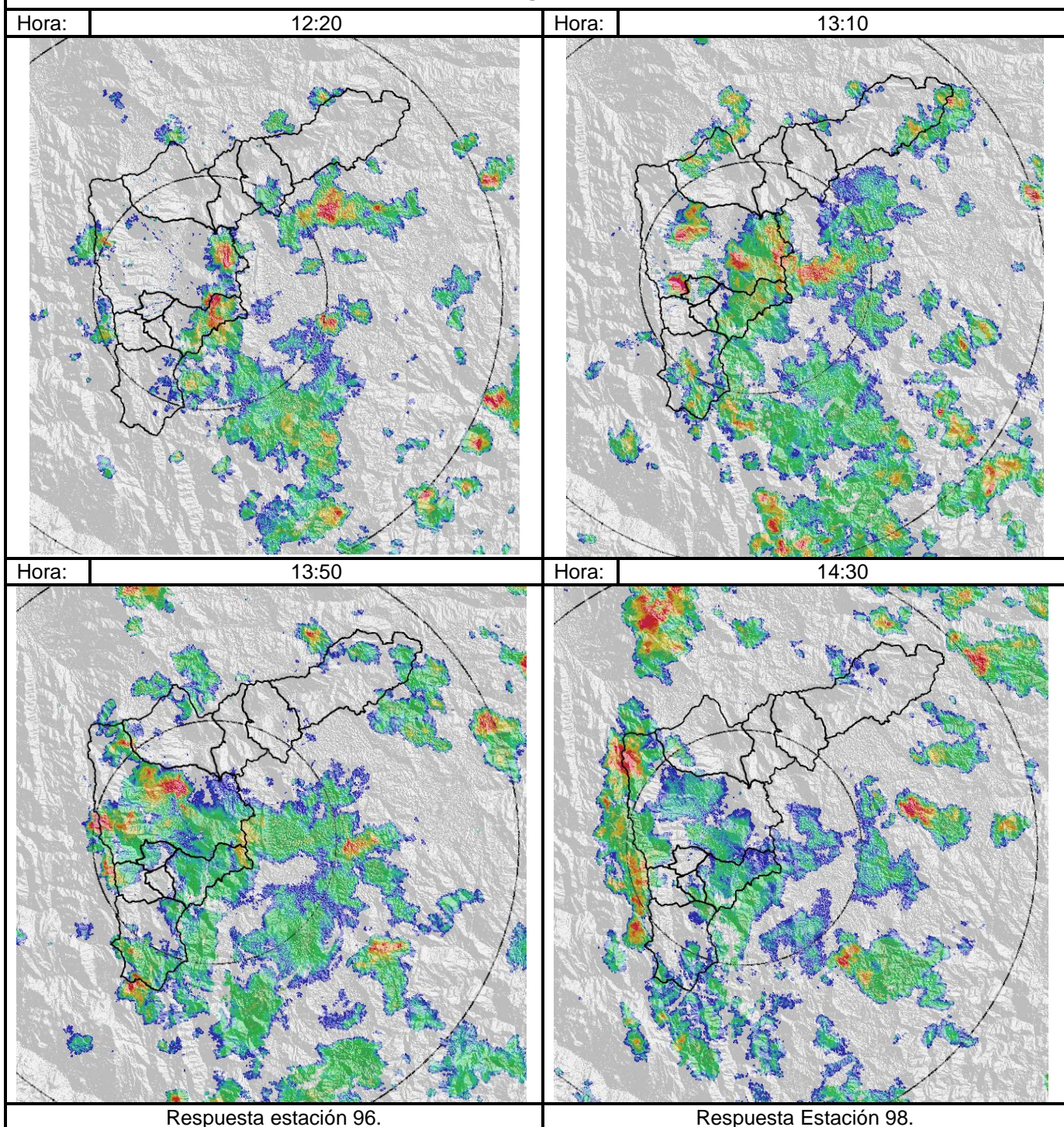
Evento N°

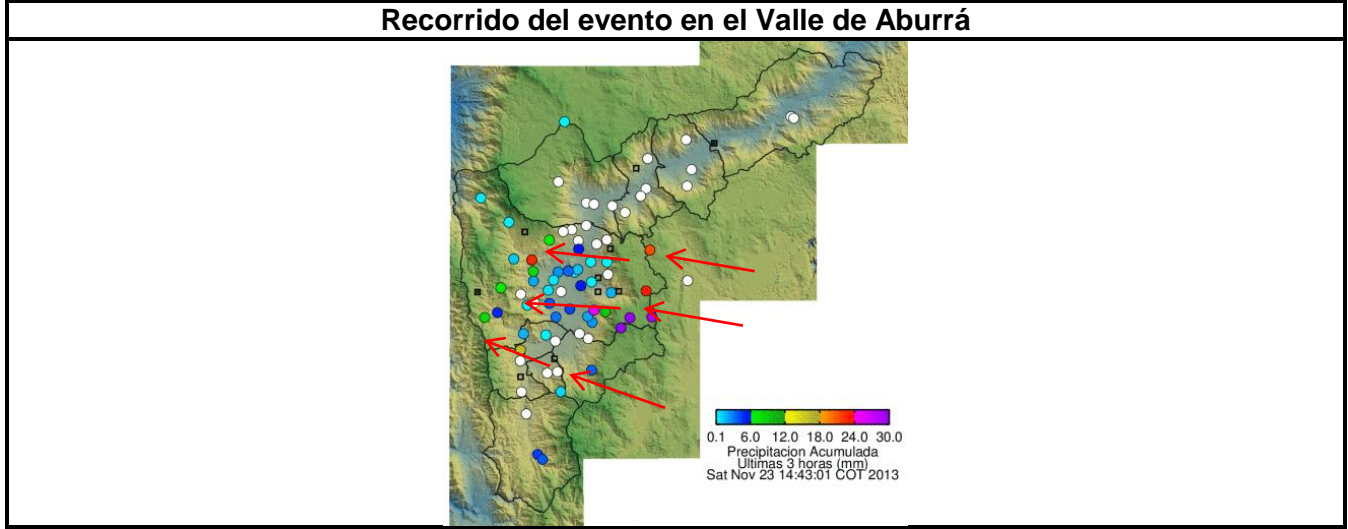
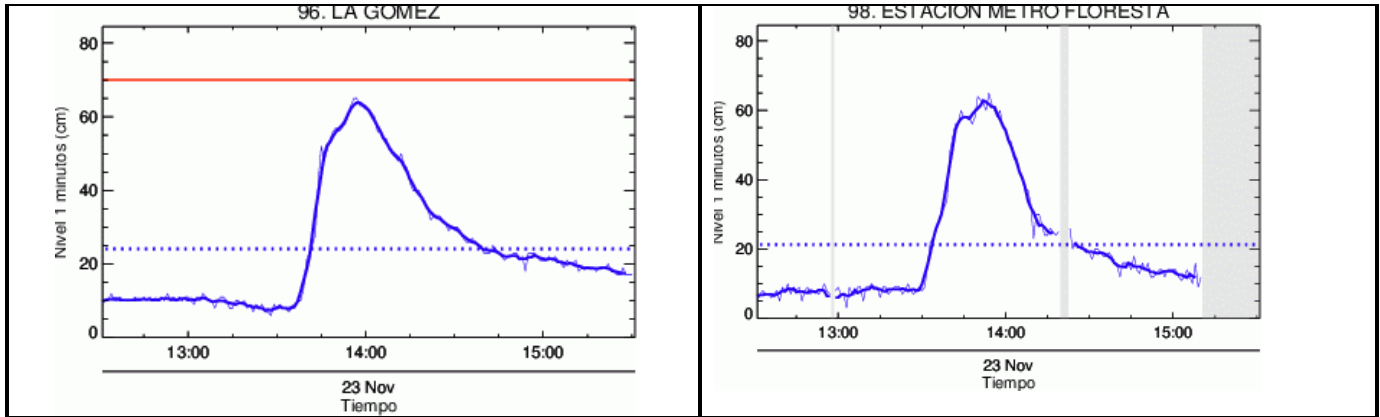
380-2013

REGISTRO DE EVENTOS DE PRECIPITACIÓN

Caracterización de los eventos				Estaciones que registraron el evento		
Fecha Inicio	2013-11-23	Hora Inicio	12:15	N°		Acumulado
Fecha Fin	2013-11-23	Hora Fin	14:30	205	Santa Elena Radar	49.4 mm
Duración Evento	2 horas 15 min			26	Escuela Rural El Plan	35.3 mm
Mayor intensidad puntual de lluvia				59	ISAGEN	24.9 mm
Magnitud	100.8 mm/h	Hora	12:46	42	Escuela Rural Piedras Gordas	22.9 mm
Estación	26. Escuela Rural El Plan			83	Centro de Salud San Javier Loma	22.3 mm
Comuna	90. Santa Elena			207	Vivero EPM Piedras Blancas	21.2 mm
Mayor registro de lluvia acumulada				206	Colegio Concejo de Itagüí	13.4 mm
Magnitud	49.4 mm			43	Escuela Rural Quebrada Larga	8.4 mm
Estación	205. Santa Elena Radar			53	Colegio Eduardo Santos	7.9 mm
Comuna	90. Santa Elena			20	Fundación Hogares Claret	6.9 mm
Descripción acerca de la formación del evento						
Las precipitaciones de la tarde fueron ocasionadas por un sistema de naturaleza convectiva que ingreso al valle por el centro oriente. Se presentaron algunas formaciones de alta intensidad, localizadas, y que generaron precipitaciones de poca duración.						
Descripción del comportamiento						
Aunque las precipitaciones fueron de poca duración registraron altas intensidades sobre las comunas 90. Santa Elena, 14. El Poblado y 8. Robledo, y en los municipios de sur del valle. Las quebradas La Hueso y La Gómez en el occidente de Medellín, presentaron aumentos en el nivel debido al evento de precipitación.						

Evolución del evento: Imágenes Reflectividad Filtrada





RESUMEN REGISTROS DE NIVEL					
Estación	Banca llena	Nivel base medio	Pico de la hidrógrafa	Hora	% Banca llena
98. Estación Metro floresta.	430 cm	10 cm	77 cm	13:57	18%
96. Quebrada La Gómez	70 cm	10 cm	65 cm	14:02	93%

Elaborado por: Esneider Zapata Atehortúa.
 Área Operacional
 Sistema de Alerta Temprana
www.siat.gov.co / @siatamedellin
 Teléfono: 4341987 - 4341993



Contrato de Ciencia y Tecnología No. CD 239 de 2012 ejecutado por la Universidad Eafit para el Área Metropolitana del Valle de Aburrá y la Alcaldía de Medellín, con el apoyo de EPM e ISAGEN.