



REGISTRO DE EVENTOS DE PRECIPITACIÓN

Fecha: 2026-06-10

Evento: 3752

Caracterización de los eventos



Fecha inicio:
2026-06-10

Fecha fin:
2026-06-11



Hora inicio:
19:30

Hora fin:
00:30



Duración: 5 horas 0.0 minutos

Mayor intensidad de lluvia

Mayor registro de lluvia acumulado



Magnitud: 100.58 mm/hora **Hora:** 22:21:00



Magnitud: 12.19 mm



Estación: 64. Ecoparque La Romera



Estación: 64. Ecoparque La Romera



Municipio: Sabaneta



Municipio: Sabaneta

Descripción del Evento

El evento de precipitación inició con lluvias en el oriente de Medellín, con acumulados de hasta 3 mm en 5 minutos, las cuales se desplazaron hacia el occidente y posteriormente se disiparon. Más tarde, se registraron precipitaciones con acumulados inferiores a 1 mm en 5 minutos en Caldas y de hasta 2 mm en Envigado. En su desplazamiento hacia el noroccidente, las lluvias se extendieron sobre los municipios de Sabaneta, Itagüí y La Estrella, así como sobre el sector oriental del Distrito de Medellín, con acumulados de hasta 2 mm en 5 minutos. Finalmente, hacia las 00:30, las precipitaciones se disiparon por completo.



SISTEMA DE ALERTA TEMPRANA

Sistema de Alerta Temprana de Medellín y el Valle de Aburrá

Proyecto del Área Metropolitana del Valle de Aburrá

Estaciones que registraron el evento

N° estación	Nombre de la estación	Ubicación	Acumulado (mm)
64	Ecoparque La Romera	Sabaneta - La Doctora	12.19
52	Centro Veterinario y de Zootecnia CES	Envigado - Perico	8.38
842	CAI Las Palmas - Pluviometro	Medellin - Las Palmas	5.33
780	Tierra Alta - Pluviometro	Itagui - La Verde - San Antonio de Prado	5.08
551	Villatina - Pluviometro	Medellin - Villatina	4.83
30	Salon Social Barbosa	Barbosa - Centro	4.40
289	Seminario Redemptoris - Pluviometro	Medellin - Las Palmas	4.32
578	Santa Elena Radar - Pluviometro	Medellin - El Plan	4.32
244	Bomberos Envigado - Pluviometro	Envigado - Las Vegas	4.06
328	Universidad EIA - Envigado - Pluviometro	Envigado - Santa Catalina	4.06
15	Colegio San Lucas	Medellin - San Lucas	3.81
129	Colegio Divino Salvador	Medellin - Miraflores	3.56
19	Tecnologico Antioquia	Itagui - Las Americas-Zona Industrial No. 1	3.05
57	Escuela la Clara	Caldas - La Clara	2.79
65	I.E Las Lomitas	Sabaneta - Las Lomitas	2.79
781	La Montana - Pluviometro	Itagui - La Verde - San Antonio de Prado	2.79
867	Sol de Oriente - Pluviometro	Medellin - Sol de Oriente	2.79
8	Escuela CEDEPRO	Medellin - Buga - Patio Bonito	2.54
421	CC Viva Envigado - Pluviometro	Envigado - Las Vegas	2.54
211	La Ladera	Medellin - La Ladera	2.40
58	Escuela Luis Javier Garcia Isaza	Caldas - La Salada Parte Baja	2.29
184	Miraflores	Medellin - Cataluna	2.29
499	El Pacifico - Pluviometro	Medellin - Piedras Blancas – Matasano	2.29
763	Villatina La Torre - Pluviometro	Medellin - San Antonio	2.29
862	Villa Sierra - Pluviometro	Medellin - Villa Lilliam	2.29
26	Escuela Rural El Plan	Medellin - El Plan	2.03
44	I.E Villa Turbay	Medellin - Villa Turbay	2.03
46	I.E La Milagrosa	Medellin - La Milagrosa	2.03
49	Colegio Latino (Av. Las Palmas)	Medellin - Las Palmas	2.03
171	Escombrera Mocatan - Pluviometro	Caldas - La Clara	2.03

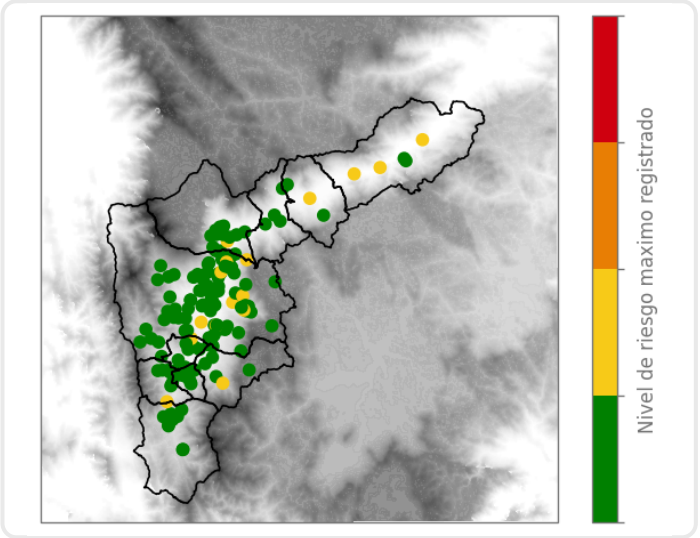
Sede Investigación y Desarrollo: Calle 48A # 10Sur-123 / Torre SIATA: Calle 50 # 71-147
Teléfono: 604 4038870 | contacto@siata.gov.co

f t i o @areametropol • @siatamedellin | www.metropol.gov.co • www.siata.gov.co

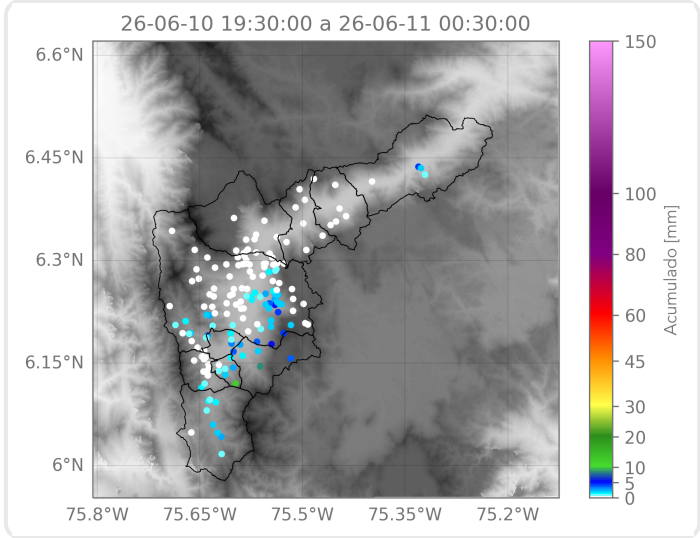


SISTEMA DE ALERTA TEMPRANA

Mapa de Niveles



Mapa de Precipitaciones



Elaborado por: Juan David García - Manuela Ruiz - Ximena Buitrago
Área Operacional
Sistema de Alerta Temprana