



Alcaldía de Medellín

Fecha

2013-11-15

Evento N°

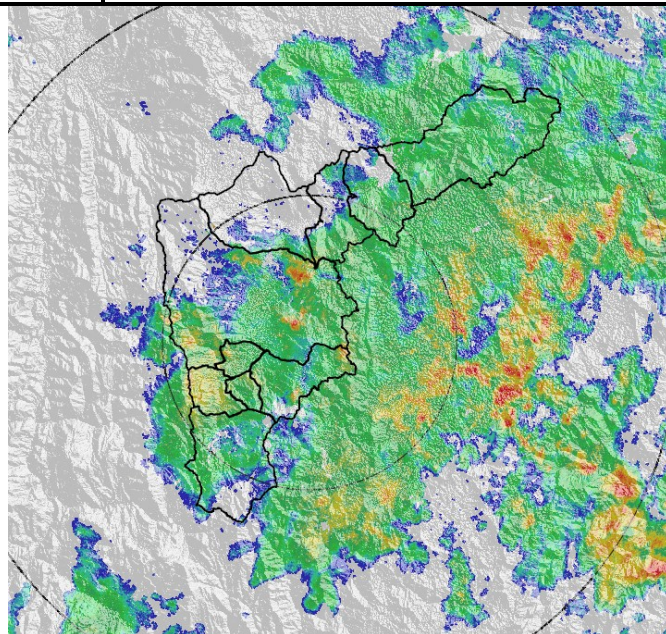
372-2013

REGISTRO DE EVENTOS DE PRECIPITACIÓN

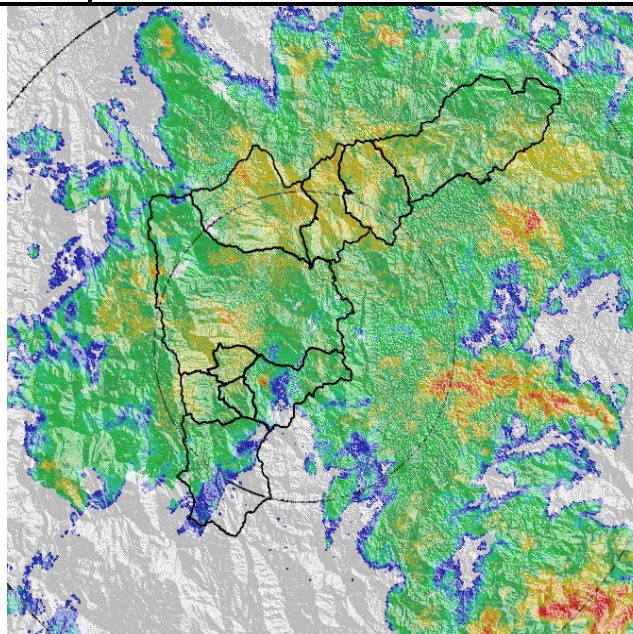
Caracterización de los eventos				Estaciones que registraron el evento		
Fecha Inicio	2013-11-14	Hora Inicio	22:00	N°		Acumulado
Fecha Fin	2013-11-15	Hora Fin	03:30	206	Colegio Concejo de Itagüi	31.7 mm
Duración Evento	5 horas 30 min			205	Santa Elena - Radar	27.4 mm
Mayor intensidad puntual de lluvia				82	I.E. Manuel José Caicedo	22.3 mm
Magnitud	78 mm/h	Hora	22:35	34	I.E. La Doctora	21.8 mm
Estación	206. Colegio Concejo de Itagüi			26	Escuela Rural El Plan	20.3 mm
Comuna	Municipio de Itagüi			204	Parque de Las Aguas	18.6 mm
Mayor registro de lluvia acumulada				02	Escuela Rural La Verde	18.5 mm
Magnitud	31.7 mm			59	ISAGEN	18.2 mm
Estación	206. Colegio Concejo de Itagüi			49	Colegio Latino (Av. Las Palmas)	17.8 mm
Comuna	Municipio de Itagüi			06	Casa de Cultura Las Estancias	17.3 mm
Descripción acerca de la formación del evento				05	I.E. Santa Elena	16.5 mm
Las precipitaciones registradas sobre el valle en la noche y madrugada estuvieron asociadas a un sistema advectivo que se aproximó desde el oriente del departamento. Inicialmente se presentaron formaciones localizadas, luego el sistema se extendió a todo el valle registrando altas intensidades en algunos lugares.				38	Casa Cultura La Estrella	15.7 mm
				50	Universidad CES (Sabaneta)	15.5 mm
				43	Escuela Rural Quebrada Larga	14.7 mm
				22	Escuela La Capilla del Rosario	14.5 mm
				40	I.E. Ciro Mendía	13.7 mm
				84	Escuela CEDEPRO	13.7 mm
				52	Centro Veterinario Zootecnia CES	13.5 mm
				16	I.E. Ramón Munera Lopera	13.5 mm
				18	Escuela El Salado	13.5 mm
				39	I.E. Pedro Octavio Amado	13.2 mm
Las mayores intensidades de precipitación se presentaron sobre municipios del sur del valle, en especial Itagüi, y sobre las comunas que componen la ladera oriental de Medellín. Las precipitaciones se presentaron de manera generalizada ocasionando aumento normal en los niveles del río y quebradas.				67	I.E. Juan Echeverry Abad	13.2 mm
				19	Tecnológico de Antioquia	13 mm
				01	Casa de Gobierno Altavista	12.7 mm
				210	Telemedellín-Poblado	12.4 mm
				44	I.E. Villa Turbay	11.2 mm

Evolución del evento: Imágenes Reflectividad Filtrada

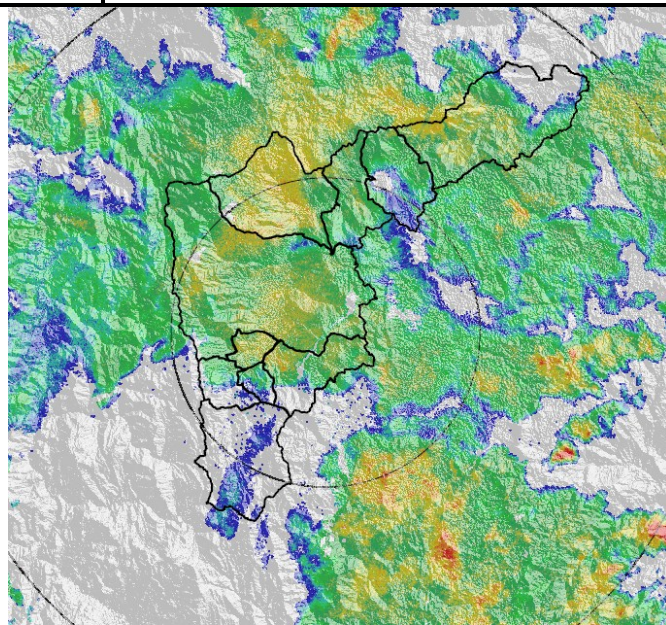
Hora: 23:05



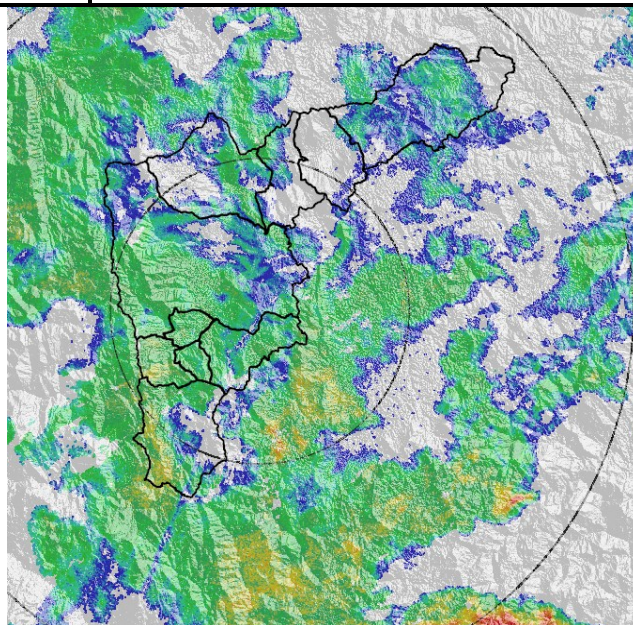
Hora: 00:15



Hora: 01:05

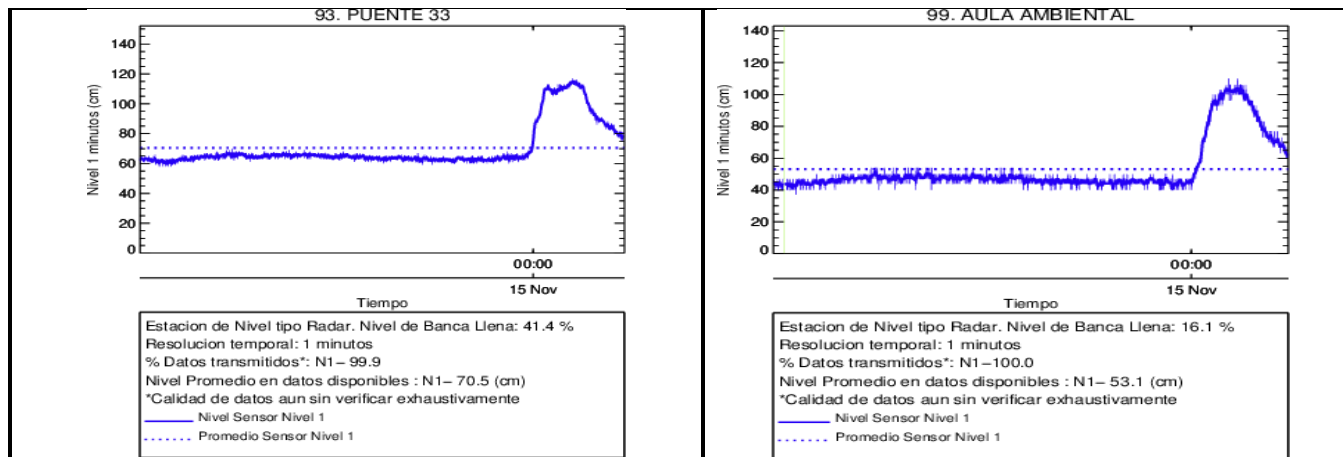


Hora: 02:30



Respuesta estación 33.

Respuesta estación 99.



RESUMEN REGISTROS DE NIVEL					
Estación	Banca llena	Nivel base medio	Pico de la hidrógrafa	Hora	% Banca llena
93. Puente la 33	170 cm	60 cm	120 cm		70%
94. Puente La Aguacatala	235 cm	50 cm	105 cm		45%
99. Aula Ambiental	330 cm	45 cm	110 cm		33%

Elaborado por: Esneider Zapata Atehortúa.
 Área Operacional
 Sistema de Alerta Temprana
www.siat.gov.co / @siatamedellin
 Teléfono: 4341987 - 4341993

Contrato de Ciencia y Tecnología No. CD 239 de 2012 ejecutado por la Universidad Eafit para el Área Metropolitana del Valle de Aburrá y la Alcaldía de Medellín, con el apoyo de EPM e ISAGEN.