



REGISTRO DE EVENTOS DE PRECIPITACIÓN

Fecha: 2026-05-01

Evento: 3719

Caracterización de los eventos



Fecha inicio:
2026-05-01

Fecha fin:
2026-05-02



Hora inicio:
16:00

Hora fin:
07:30



Duración: 15 horas 30.0 minutos

Mayor intensidad de lluvia



Magnitud: 109.73 mm/hora **Hora:** 16:55:00



Estación: 58. Escuela Luis Javier Garcia Isaza



Municipio: Caldas

Mayor registro de lluvia acumulado



Magnitud: 45.21 mm



Estación: 57. Escuela la Clara



Municipio: Caldas

Descripción del Evento

El evento inició con el ingreso de un sistema de lluvias de baja intensidad sobre el oriente de Caldas, el cual se intensificó progresivamente hasta cubrir gran parte del municipio con precipitaciones de moderada a alta intensidad. En su desplazamiento hacia el occidente, el sistema se extendió hacia La Estrella, Sabaneta, Itagüí y el corregimiento de San Antonio de Prado, con lluvias de baja intensidad. Posteriormente, precipitaciones de moderada a alta intensidad ingresaron a Barbosa, mientras se formaba un sistema de gran extensión sobre el oriente del Valle de Aburrá. Durante el final de la noche e inicio de la madrugada, este sistema ingresó con intensidad moderada a Caldas, Envigado y el sur de Medellín. En su desplazamiento hacia el noroccidente, las lluvias cubrieron los municipios del sur del Valle de Aburrá y el sur del Distrito con intensidad moderada, extendiéndose al resto de la jurisdicción con precipitaciones principalmente de baja intensidad, las lluvias persistieron con baja intensidad cubriendo todos los municipios del Valle y el distrito de Medellín, hasta finalmente disminuir en intensidad y disiparse por completo sobre las 07:30.

Estaciones que registraron el evento

N° estación	Nombre de la estación	Ubicación	Acumulado (mm)
57	Escuela la Clara	Caldas - La Clara	45.21
58	Escuela Luis Javier Garcia Isaza	Caldas - La Salada Parte Baja	42.93
171	Escombrera Mocatan - Pluviometro	Caldas - La Clara	31.24
383	Salinas Caldas - Pluviometro	Caldas - Salinas	29.80
727	Lomita Parte Baja - Pluviometro	Medellin - Montanita San Antonio de Prado - Sector Central	24.64
636	Mandalay - Pluviometro	Caldas - La Chuscala	24.40
418	Montanita San Antonio - Pluviometro	Medellin - Montanita	22.35
744	Finca El Tigre - Pluviometro	Medellin - Apique San Antonio de Prado - Sector Central	22.35
26	Escuela Rural El Plan	Medellin - El Plan	22.35
36	Colegio Concejo de Itagui	Itagui - Ditaires	22.10
19	Tecnologico Antioquia	Itagui - Las Americas-Zona Industrial No. 1	22.10
432	Andalucia Caldas - Pluviometro	Caldas - Andalucia	21.84
52	Centro Veterinario y de Zootecnia CES	Envigado - Perico	21.59
515	La Valeria - Caldas	Caldas - La Valeria	21.59
730	La Fortuna Parte Alta - Pluviometro	Medellin - Montanita	20.57
33	Santa Maria Goretti	Caldas - La Docena	19.81
64	Ecoparque La Romera	Sabaneta - La Doctora	18.29
842	CAI Las Palmas - Pluviometro	Medellin - Las Palmas	18.03
781	La Montana - Pluviometro	Itagui - La Verde - San Antonio de Prado	17.53
328	Universidad EIA - Envigado - Pluviometro	Envigado - Santa Catalina	17.27
421	CC Viva Envigado - Pluviometro	Envigado - Las Vegas	17.27
81	Bomberos Guayabal	Medellin - Campo Amor	17.02
820	La Chorrera - Pluviometro	Medellin - San Antonio de Prado - Sector Central	17.00
780	Tierra Alta - Pluviometro	Itagui - La Verde - San Antonio de Prado	16.26
339	Ecoparque El Salado - Pluviometro	Envigado - Pantanillo	16.26
578	Santa Elena Radar - Pluviometro	Medellin - El Plan	16.00
244	Bomberos Envigado - Pluviometro	Envigado - Las Vegas	15.75
481	Hospital La Estrella - Pluviometro	La Estrella - La Chinca	15.75
863	Acueducto Multiveredal Santa Elena - Pluviometro	Medellin - Santa Elena - Sector Central	15.75
395	La Harenala Santa Maria - Pluviometro	Itagui - Santa Maria No. 1	15.24



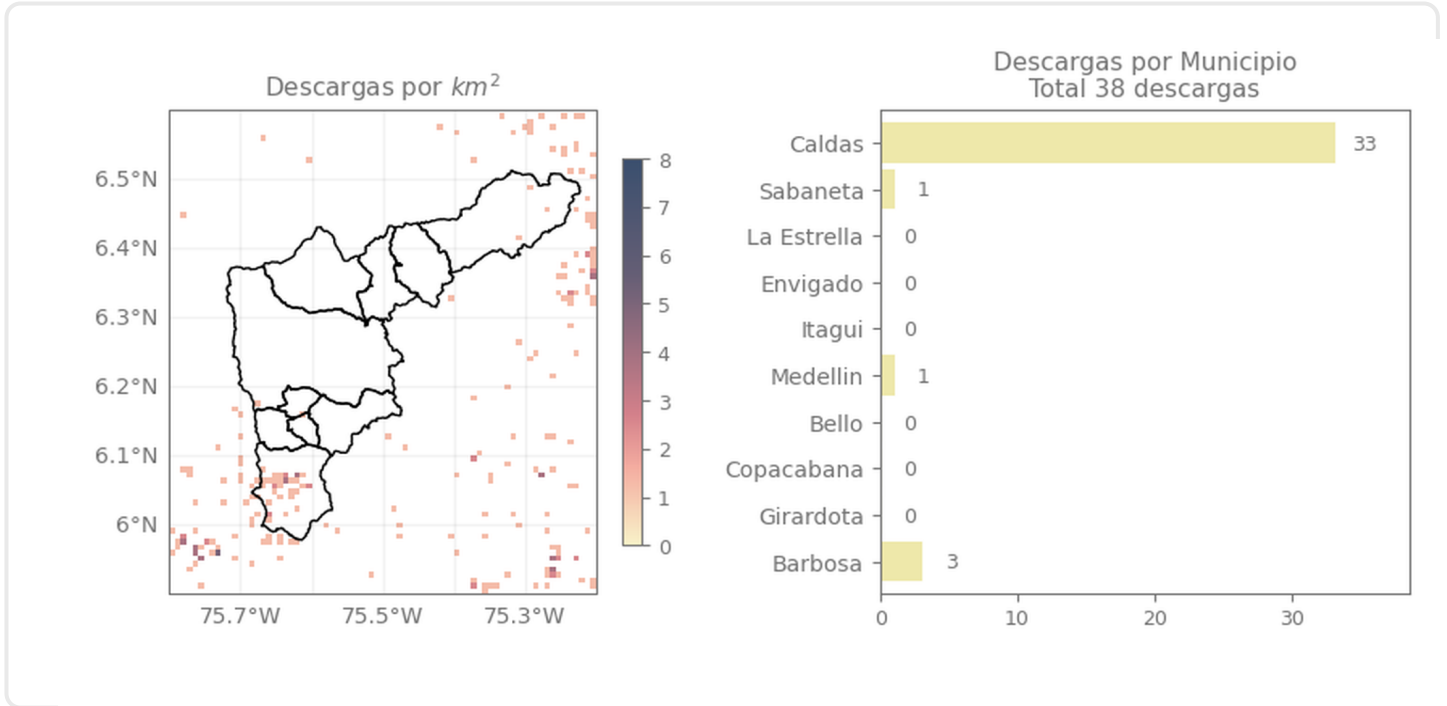
SISTEMA DE ALERTA TEMPRANA

Sistema de Alerta Temprana de Medellín y el Valle de Aburrá

Proyecto del Área Metropolitana del Valle de Aburrá

Eventos meteorológicos adicionales

Descargas Eléctricas



Descripción Descargas Eléctricas

Se registraron un total de 38 descargas eléctricas en el Valle de Aburrá, distribuidas en Caldas (33), Barbosa (3), Sabaneta (1) y Medellín (1).

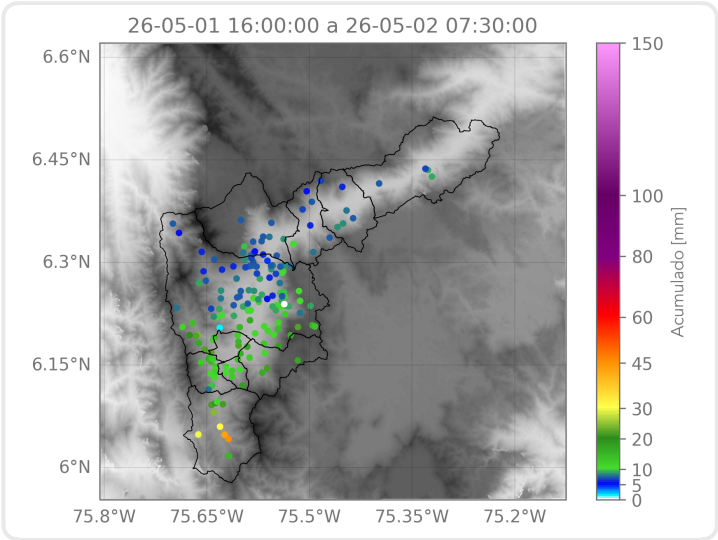
Sede Investigación y Desarrollo: Calle 48A # 10Sur-123 / Torre SIATA: Calle 50 # 71-147
Teléfono: 604 4038870 | contacto@siata.gov.co

Facebook Twitter Instagram YouTube @areametropol • @siatamedellin | www.metropol.gov.co • www.siata.gov.co



SISTEMA DE ALERTA TEMPRANA

Mapa de Precipitaciones



Elaborado por: Estefanía López - Alejandra Ortiz - Ximena Buitrago
Área Operacional
Sistema de Alerta Temprana