



REGISTRO DE EVENTOS DE PRECIPITACIÓN

Fecha: 2026-04-30

Evento: 3718

Caracterización de los eventos



Fecha inicio:
2026-04-30

Fecha fin:
2026-04-30



Hora inicio:
14:35

Hora fin:
17:55



Duración: 3 horas 20.0 minutos

Mayor intensidad de lluvia



Magnitud: 73.15 mm/hora **Hora:** 16:19:00



Estación: 57. Escuela la Clara



Municipio: Caldas

Mayor registro de lluvia acumulado



Magnitud: 13.46 mm



Estación: 50. Universidad CES (Sabaneta)



Municipio: Sabaneta

Descripción del Evento

El evento comenzó con el ingreso de un núcleo de precipitación desde el suroriente, lo que provocó lluvias de moderada a alta intensidad en Envigado, Caldas, Sabaneta y de baja a moderada intensidad en Itagüí, La Estrella y el suroccidente de Medellín. Más tarde, otro sistema ingresó desde el suroriente y, al desplazarse hacia el noroccidente, generó lluvias de alta intensidad en Caldas, Envigado e Itagüí, y de baja intensidad en Sabaneta y suroccidente de Medellín. Alrededor de las 16:26 se intensificaron las lluvias en Caldas y el sur de Medellín, simultáneamente ingresó un nuevo sistema de alta intensidad en el municipio de Envigado, el cual en su desplazamiento al noroccidente disminuyó su intensidad y extensión hasta disiparse completamente hacia las 17:55.

Estaciones que registraron el evento

N° estación	Nombre de la estación	Ubicación	Acumulado (mm)
50	Universidad CES (Sabaneta)	Sabaneta - Virgen del Carmen	13.46
57	Escuela la Clara	Caldas - La Clara	11.94
58	Escuela Luis Javier Garcia Isaza	Caldas - La Salada Parte Baja	10.67
636	Mandalay - Pluviometro	Caldas - La Chuscala	9.40
244	Bomberos Envigado - Pluviometro	Envigado - Las Vegas	9.40
515	La Valeria - Caldas	Caldas - La Valeria	8.64
171	Escombrera Mocatan - Pluviometro	Caldas - La Clara	8.13
33	Santa Maria Goretti	Caldas - La Docena	8.13
253	Parque 3 Aguas - Pluviometro	Caldas - La Miel	6.60
339	Ecoparque El Salado - Pluviometro	Envigado - Pantanillo	6.60
19	Tecnologico Antioquia	Itagui - Las Americas-Zona Industrial No. 1	6.35
432	Andalucia Caldas - Pluviometro	Caldas - Andalucia	6.35
64	Ecoparque La Romera	Sabaneta - La Doctora	6.35
52	Centro Veterinario y de Zootecnia CES	Envigado - Perico	6.10
451	Heliodora - Pluviometro	Envigado - El Dorado	6.10
780	Tierra Alta - Pluviometro	Itagui - La Verde - San Antonio de Prado	5.33
781	La Montana - Pluviometro	Itagui - La Verde - San Antonio de Prado	5.08
65	I.E Las Lomitas	Sabaneta - Las Lomitas	4.32
2	Escuela Rural La Verde	Medellin - La Verde	4.20
334	Manuel Mejia Vallejo - Pluviometro	Envigado - Loma El Atravesado	4.06
8	Escuela CEDEPRO	Medellin - Buga - Patio Bonito	3.81
193	Fuente Clara - Pluviometro	Sabaneta - La Doctora	3.81
34	I.E La Doctora	Sabaneta - Vegas de la Doctora	3.56
288	Colegio Waldorf - Pluviometro	La Estrella - Bellavista	3.56
146	Club del Adulto Mayor - Sabaneta	Sabaneta - Prados de Sabaneta	3.30
36	Colegio Concejo de Itagui	Itagui - Ditaires	3.05
230	Alcaldia La Estrella - Pluviometro	La Estrella - El Dorado	3.05
601	Acueducto Principal Altavista - Pluviometro	Medellin - Buga	3.05
727	Lomita Parte Baja - Pluviometro	Medellin - Montanita San Antonio de Prado - Sector Central	3.05
267	Colegio Canadiense - Pluviometro	La Estrella - Penas Blancas	2.79



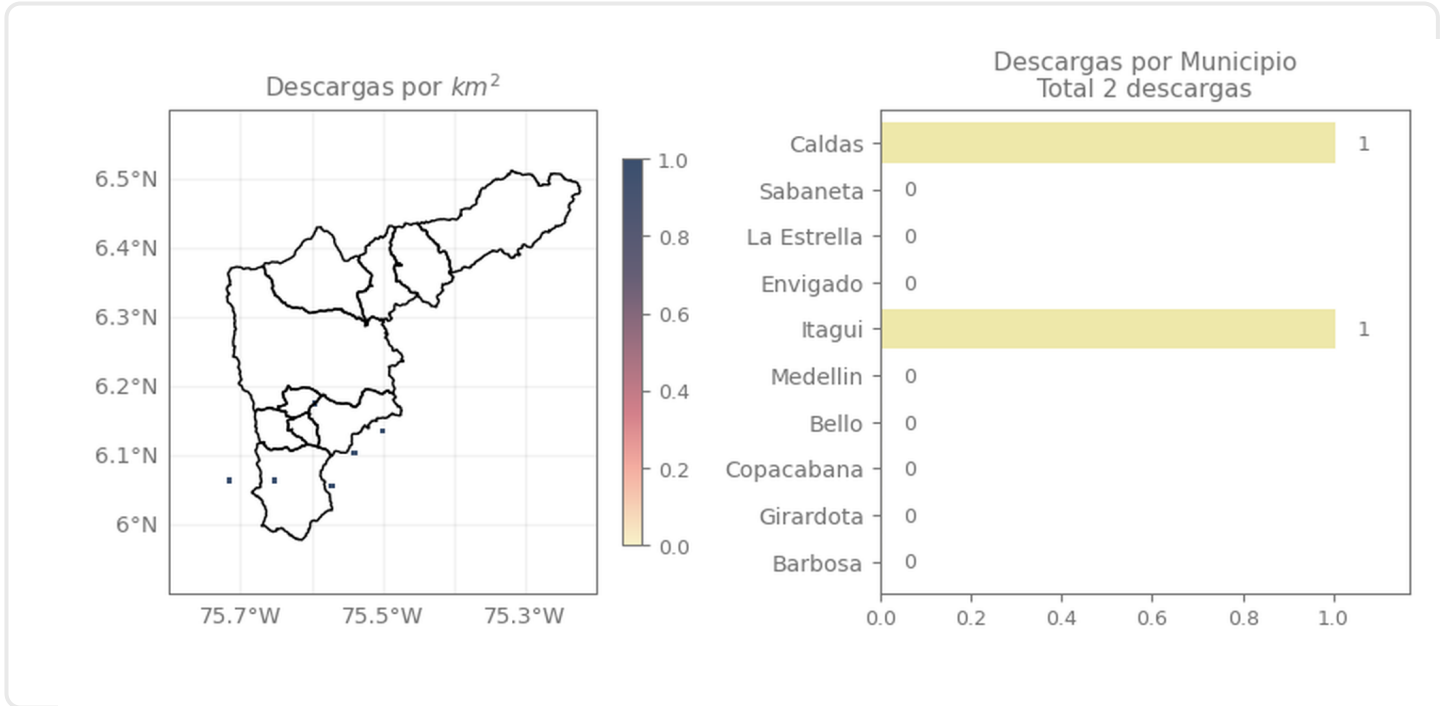
SISTEMA DE ALERTA TEMPRANA

Sistema de Alerta Temprana de Medellín y el Valle de Aburrá

Proyecto del Área Metropolitana del Valle de Aburrá

Eventos meteorológicos adicionales

Descargas Eléctricas



Descripción Descargas Eléctricas

Se registraron un total de 2 descargas eléctricas en el Valle de Aburrá, distribuidas en Caldas (1) e Itagüí (1).

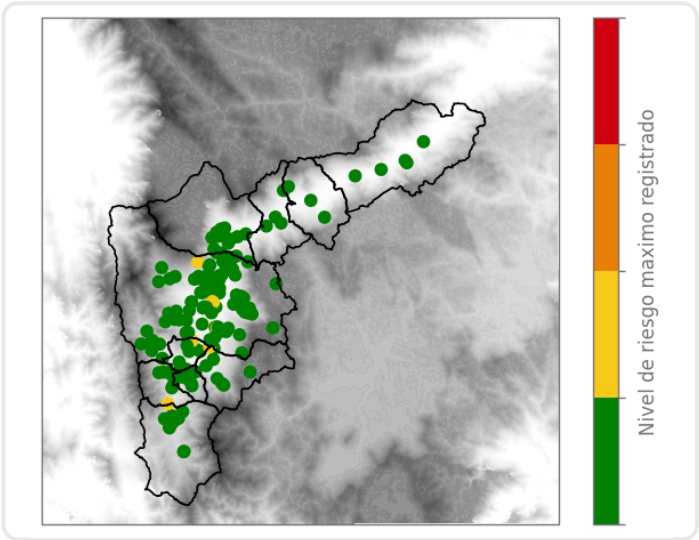
Sede Investigación y Desarrollo: Calle 48A # 10Sur-123 / Torre SIATA: Calle 50 # 71-147
Teléfono: 604 4038870 | contacto@siata.gov.co

Facebook Twitter Instagram YouTube @areametropol • @siatamedellin | www.metropol.gov.co • www.siata.gov.co

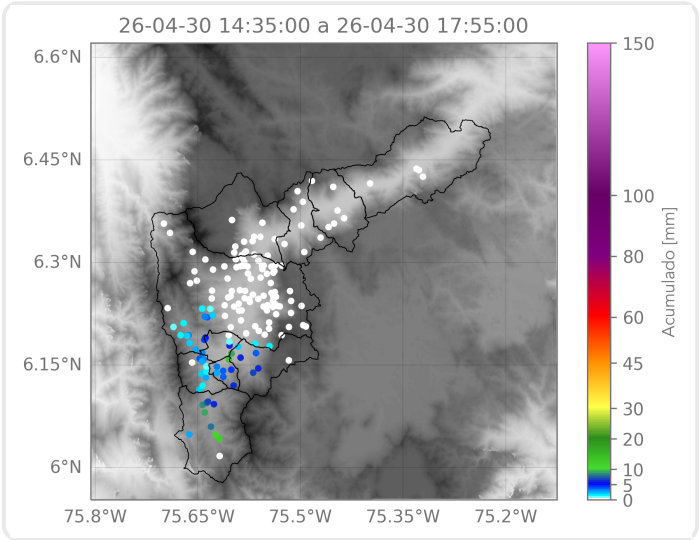


SISTEMA DE ALERTA TEMPRANA

Mapa de Niveles



Mapa de Precipitaciones



Elaborado por: Alejandro Quintero - Alejandra Ortiz - Ximena Buitrago
Área Operacional
Sistema de Alerta Temprana