



REGISTRO DE EVENTOS DE PRECIPITACIÓN

Fecha: 2026-04-18

Evento: 3708

Caracterización de los eventos



Fecha inicio:
2026-04-18

Fecha fin:
2026-04-18



Hora inicio:
01:40

Hora fin:
03:35



Duración: 1 horas 55.0 minutos

Mayor intensidad de lluvia



Magnitud: 70.1 mm/hora **Hora:** 02:24:00



Estación: 62. Gimnasio Cantabria



Municipio: La Estrella

Mayor registro de lluvia acumulado



Magnitud: 21.59 mm



Estación: 261. Deslizamiento La Raya - Pluviometro



Municipio: La Estrella

Descripción del Evento

El evento inició con el ingreso de un sistema de lluvia en el municipio de Caldas, el cual, en su desplazamiento hacia el oriente, creció rápidamente y llegó a abarcar todos los municipios del sur del Valle de Aburrá y el sur de Medellín con lluvias de alta a moderada intensidad. El sistema poco a poco fue saliendo del Valle por el oriente y disminuyendo su tamaño e intensidad hasta disiparse por completo aproximadamente a las 03:35



SISTEMA DE ALERTA TEMPRANA

Sistema de Alerta Temprana de Medellín y el Valle de Aburrá

Proyecto del Área Metropolitana del Valle de Aburrá

Estaciones que registraron el evento

N° estación	Nombre de la estación	Ubicación	Acumulado (mm)
261	Deslizamiento La Raya - Pluviometro	La Estrella - San Miguel	21.59
61	Planta de Agua Bocatoma	La Estrella - San Miguel	18.54
62	Gimnasio Cantabria	La Estrella - Pueblo Viejo	12.70
420	Pueblo Viejo - Pluviometro	La Estrella - Pueblo Viejo	12.45
267	Colegio Canadiense - Pluviometro	La Estrella - Penas Blancas	11.43
481	Hospital La Estrella - Pluviometro	La Estrella - La Chinca	7.62
540	Finca Altamira - Pluviometro	Sabaneta - Canaveralejo	6.86
64	Ecoparque La Romera	Sabaneta - La Doctora	6.60
146	Club del Adulto Mayor - Sabaneta	Sabaneta - Prados de Sabaneta	6.35
50	Universidad CES (Sabaneta)	Sabaneta - Virgen del Carmen	6.10
34	I.E La Doctora	Sabaneta - Vegas de la Doctora	5.08
193	Fuente Clara - Pluviometro	Sabaneta - La Doctora	4.57
244	Bomberos Envigado - Pluviometro	Envigado - Las Vegas	3.81
432	Andalucia Caldas - Pluviometro	Caldas - Andalucia	3.81
266	Himalaya - Pluviometro	La Estrella - Pueblo Viejo	3.60
65	I.E Las Lomitas	Sabaneta - Las Lomitas	3.56
253	Parque 3 Aguas - Pluviometro	Caldas - La Miel	3.56
15	Colegio San Lucas	Medellin - San Lucas	3.30
33	Santa Maria Goretti	Caldas - La Docena	3.05
230	Alcaldía La Estrella - Pluviometro	La Estrella - El Dorado	3.05
451	Heliadora - Pluviometro	Envigado - El Dorado	2.79
519	Deslizamiento Tierra Amarilla - Pluviometro	La Estrella - Tierra Amarilla	2.79
334	Manuel Mejia Vallejo - Pluviometro	Envigado - Loma El Atravesado	2.54
52	Centro Veterinario y de Zootecnia CES	Envigado - Perico	2.29
515	La Valeria - Caldas	Caldas - La Valeria	2.03
842	CAI Las Palmas - Pluviometro	Medellin - Las Palmas	1.78
421	CC Viva Envigado - Pluviometro	Envigado - Las Vegas	1.78
288	Colegio Waldorf - Pluviometro	La Estrella - Bellavista	1.52
339	Ecoparque El Salado - Pluviometro	Envigado - Pantanillo	1.52
44	I.E Villa Turbay	Medellin - Villa Turbay	1.27

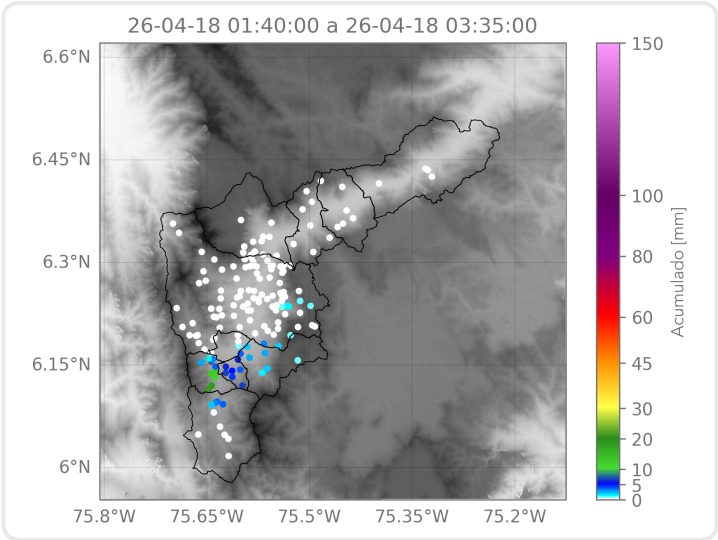
Sede Investigación y Desarrollo: Calle 48A # 10Sur-123 / Torre SIATA: Calle 50 # 71-147
Teléfono: 604 4038870 | contacto@siata.gov.co

f t i o @areametropol • @siatamedellin | www.metropol.gov.co • www.siata.gov.co



SISTEMA DE ALERTA TEMPRANA

Mapa de Precipitaciones



Elaborado por: Gabriel Restrepo - Herney Sánchez - Manuela Ruiz
Área Operacional
Sistema de Alerta Temprana