



REGISTRO DE EVENTOS DE PRECIPITACIÓN

Fecha: 2026-04-14

Evento: 3702

## Caracterización de los eventos



**Fecha inicio:**  
2026-04-14

**Fecha fin:**  
2026-04-15



**Hora inicio:**  
23:10

**Hora fin:**  
04:40



**Duración:** 5 horas 30.0 minutos

### Mayor intensidad de lluvia

### Mayor registro de lluvia acumulado



**Magnitud:** 73.15 mm/hora **Hora:** 00:26:00



**Magnitud:** 25.4 mm



**Estación:** 234. I.E Manuel Jose Caicedo Pluviometro



**Estación:** 234. I.E Manuel Jose Caicedo Pluviometro



**Municipio:** Barbosa



**Municipio:** Barbosa

## Descripción del Evento

El evento inició con la formación de precipitaciones con acumulados menores a 2 mm sobre los municipios de Barbosa, Bello y Copacabana, las cuales en su desplazamiento abarcaron el municipio de Girardota. Posteriormente, nuevos núcleos dispersos se formaron sobre los municipios de Sabaneta, Itaguí y Envigado con acumulados menores a 1 mm, las cuales se dispersaron rápidamente. Finalmente, se mantuvieron lluvias con acumulados menores a 1 mm sobre el municipio de Barbosa, hasta disiparse por completo sobre las 04:40.

## Estaciones que registraron el evento

N° estación	Nombre de la estación	Ubicación	Acumulado (mm)
234	I.E Manuel Jose Caicedo - Pluviometro	Barbosa - Aguas Calientes	25.40
47	Villa Nueva Sede La Luz	Copacabana - Zarzal La Luz	17.53
31	Colegio Jose Manuel Sierra	Girardota - Calle Bolivar	17.02
324	E.R Jamundi - Pluviometro	Girardota - Jamundi	14.22
88	CUIDA Juan Cojo	Girardota - Juan Cojo	12.95
389	Manga Arriba - Pluviometro	Girardota - Manga Arriba	10.67
30	Salon Social Barbosa	Barbosa - Centro	10.60
278	Vereda Potrerito - Pluviometro	Barbosa - Potrerito	9.65
352	Institucion Educativa La Candelaria - Pluviometro	Medellin - Santo Domingo Savio	9.20
65	I.E Las Lomitas	Sabaneta - Las Lomitas	9.14
32	Colegio Presbitero Bernardo Montoya	Copacabana - La Maria	8.00
395	La Harenala Santa Maria - Pluviometro	Itagui - Santa Maria No. 1	7.62
70	Indural Km6 Medellin-Bogota	Copacabana - Rodas	6.86
870	Centro Infantil Fenalco - Pluviometro	Medellin - La Avanzada	5.59
885	Planta De Tratamiento El Zarzal - Pluviometro	Copacabana - Zarzal La Luz	5.59
34	I.E La Doctora	Sabaneta - Vegas de la Doctora	5.33
421	CC Viva Envigado - Pluviometro	Envigado - Las Vegas	4.83
76	I.E. Fontidueno	Bello - Fontidueno	4.32
193	Fuente Clara - Pluviometro	Sabaneta - La Doctora	3.56
607	I. E. San Luis Gonzaga Sede Carlos Mesa - Pluviometro	Copacabana - Las Margaritas	3.40
19	Tecnologico Antioquia	Itagui - Las Americas-Zona Industrial No. 1	3.30
323	Acueducto Hatillo - Pluviometro	Barbosa - Hatillo	3.30
64	Ecoparque La Romera	Sabaneta - La Doctora	2.79
578	Santa Elena Radar - Pluviometro	Medellin - El Plan	2.79
66	I.E San Andres (Sede El Socorro)	Girardota - El Socorro	2.54
61	Planta de Agua Bocatoma	La Estrella - San Miguel	2.29
833	Altos de Oriente - Pluviometro	Medellin - Piedras Blancas - Matasano	2.20
26	Escuela Rural El Plan	Medellin - El Plan	2.03
56	I.E Inem Jose Felix de Restrepo Sede Santa Catalina	Medellin - El Tesoro	2.03
244	Bomberos Envigado - Pluviometro	Envigado - Las Vegas	2.03



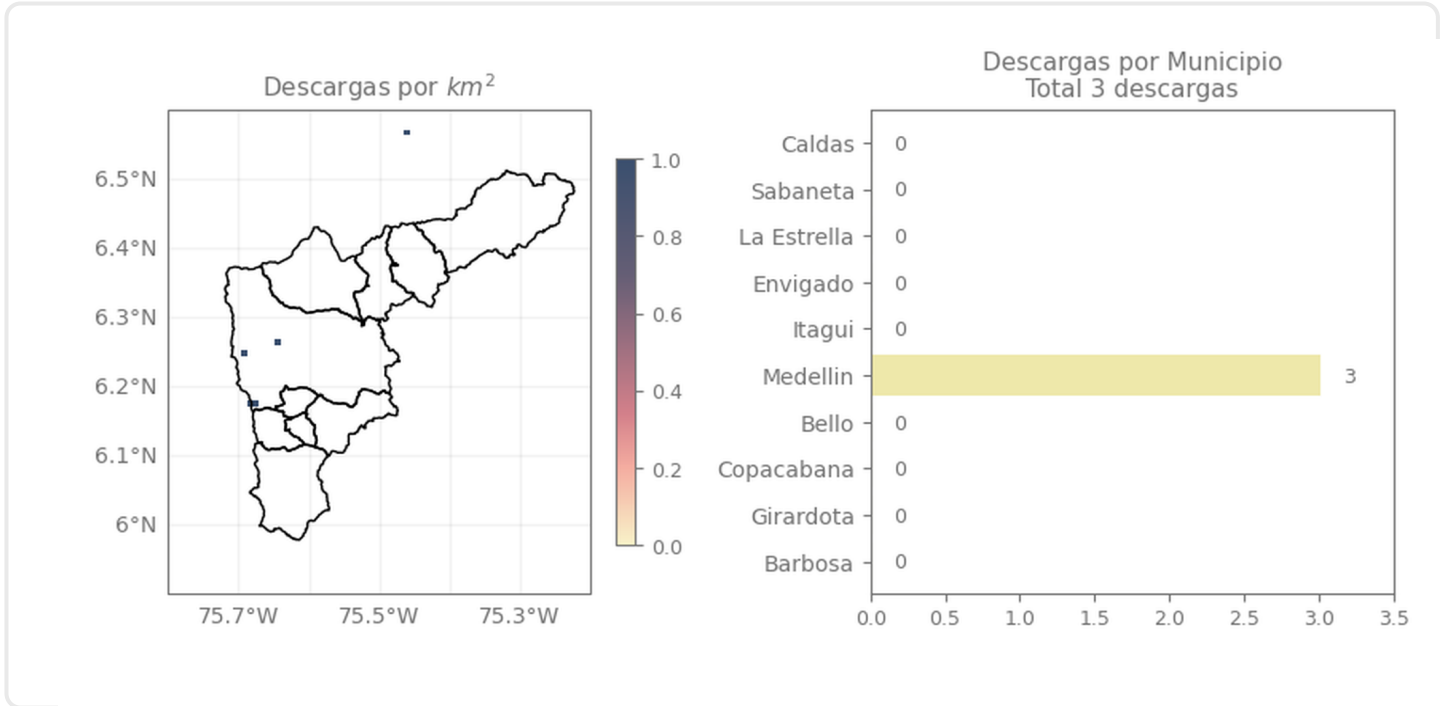
SISTEMA DE ALERTA TEMPRANA

# Sistema de Alerta Temprana de Medellín y el Valle de Aburrá

Proyecto del Área Metropolitana del Valle de Aburrá

## Eventos meteorológicos adicionales

## Descargas Eléctricas



## Descripción Descargas Eléctricas

Se registraron 3 descargas eléctricas sobre el Distrito de Medellín.

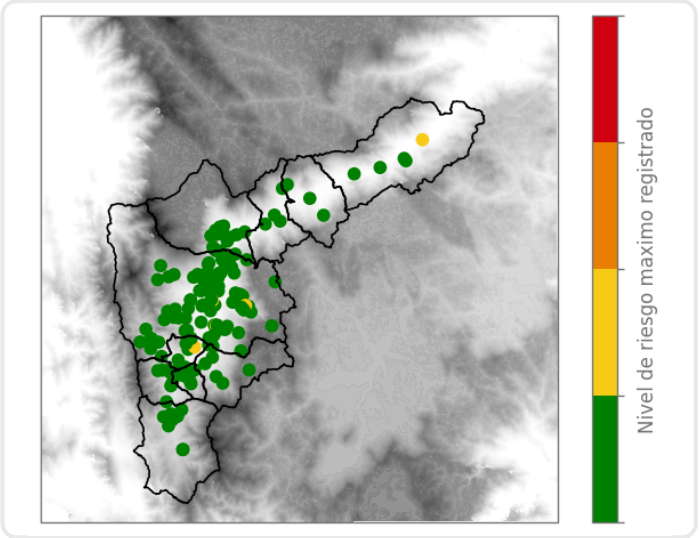
Sede Investigación y Desarrollo: Calle 48A # 10Sur-123 / Torre SIATA: Calle 50 # 71-147  
Teléfono: 604 4038870 | contacto@siata.gov.co

Facebook Twitter Instagram YouTube @areametropol • @siatamedellin | www.metropol.gov.co • www.siata.gov.co

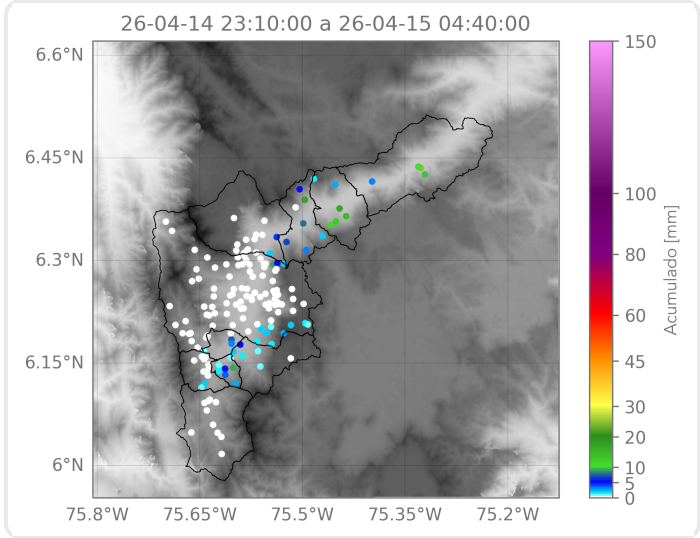


SISTEMA DE ALERTA TEMPRANA

## Mapa de Niveles



## Mapa de Precipitaciones



Elaborado por: Sofía Vela - Manuela Botero - Alejandra Fernández  
**Área Operacional**  
**Sistema de Alerta Temprana**