



REGISTRO DE EVENTOS DE PRECIPITACIÓN

Fecha: 2026-03-29

Evento: 3684

Caracterización de los eventos



Fecha inicio:
2026-03-29

Fecha fin:
2026-03-30



Hora inicio:
20:30

Hora fin:
04:40



Duración: 8 horas 10.0 minutos

Mayor intensidad de lluvia



Magnitud: 94.49 mm/hora **Hora:** 00:12:00



Estación: 278. Vereda Potrerito - Pluviometro



Municipio: Barbosa

Mayor registro de lluvia acumulado



Magnitud: 28.45 mm



Estación: 278. Vereda Potrerito - Pluviometro



Municipio: Barbosa

Descripción del Evento

El evento inició con la formación de lluvias de intensidad moderada a alta en el nororiente de Barbosa, las cuales, al desplazarse hacia el suroriente, se extendieron sobre todo el municipio y algunas zonas de Girardota. Hacia las 23:00 se formó un nuevo sistema de lluvias en estos municipios, con intensidades altas entre las 23:00 y las 00:30. De manera simultánea, se generaron núcleos de lluvia de intensidad moderada en el suroriente de Medellín y Envigado, así como precipitaciones de intensidad moderada en Sabaneta y Caldas. Posteriormente, hacia la 01:20, se formaron lluvias de intensidad moderada sobre La Estrella, que se extendieron hacia Sabaneta y Caldas, persistiendo con intensidades bajas a moderadas hasta las 04:10. Finalmente, hacia las 04:05 se registraron lluvias de moderada intensidad en el occidente de Medellín y Bello, las cuales se disiparon completamente a las 04:40.



SISTEMA DE ALERTA TEMPRANA

Sistema de Alerta Temprana de Medellín y el Valle de Aburrá

Proyecto del Área Metropolitana del Valle de Aburrá

Estaciones que registraron el evento

N° estación	Nombre de la estación	Ubicación	Acumulado (mm)
278	Vereda Potrerito - Pluviometro	Barbosa - Potrerito	28.45
234	I.E Manuel Jose Caicedo - Pluviometro	Barbosa - Aguas Calientes	24.13
30	Salon Social Barbosa	Barbosa - Centro	14.20
578	Santa Elena Radar - Pluviometro	Medellin - El Plan	11.18
519	Deslizamiento Tierra Amarilla - Pluviometro	La Estrella - Tierra Amarilla	9.65
323	Acueducto Hatillo - Pluviometro	Barbosa - Hatillo	8.13
61	Planta de Agua Bocatoma	La Estrella - San Miguel	4.06
62	Gimnasio Cantabria	La Estrella - Pueblo Viejo	4.06
261	Deslizamiento La Raya - Pluviometro	La Estrella - San Miguel	3.81
432	Andalucia Caldas - Pluviometro	Caldas - Andalucia	3.81
171	Escombrera Mocatan - Pluviometro	Caldas - La Clara	3.05
26	Escuela Rural El Plan	Medellin - El Plan	2.29
193	Fuente Clara - Pluviometro	Sabaneta - La Doctora	2.03
267	Colegio Canadiense - Pluviometro	La Estrella - Penas Blancas	1.78
717	I.E Quebrada Arriba - Pluviometro	Copacabana - Quebrada Arriba	1.40
328	Universidad EIA - Envigado - Pluviometro	Envigado - Santa Catalina	1.27
420	Pueblo Viejo - Pluviometro	La Estrella - Pueblo Viejo	1.27
34	I.E La Doctora	Sabaneta - Vegas de la Doctora	1.02
481	Hospital La Estrella - Pluviometro	La Estrella - La Chinca	1.02
863	Acueducto Multiveredal Santa Elena - Pluviometro	Medellin - Santa Elena - Sector Central	1.02
607	I. E. San Luis Gonzaga Sede Carlos Mesa - Pluviometro	Copacabana - Las Margaritas	1.00
288	Colegio Waldorf - Pluviometro	La Estrella - Bellavista	0.76
762	Altos de La Torre - Pluviometro	Medellin - Llanaditas	0.60
33	Santa Maria Goretti	Caldas - La Docena	0.51
65	I.E Las Lomitas	Sabaneta - Las Lomitas	0.51
230	Alcaldia La Estrella - Pluviometro	La Estrella - El Dorado	0.51
253	Parque 3 Aguas - Pluviometro	Caldas - La Miel	0.51
389	Manga Arriba - Pluviometro	Girardota - Manga Arriba	0.51
266	Himalaya - Pluviometro	La Estrella - Pueblo Viejo	0.40
36	Colegio Concejo de Itagui	Itagui - Ditaires	0.25

Sede Investigación y Desarrollo: Calle 48A # 10Sur-123 / Torre SIATA: Calle 50 # 71-147
Teléfono: 604 4038870 | contacto@siata.gov.co



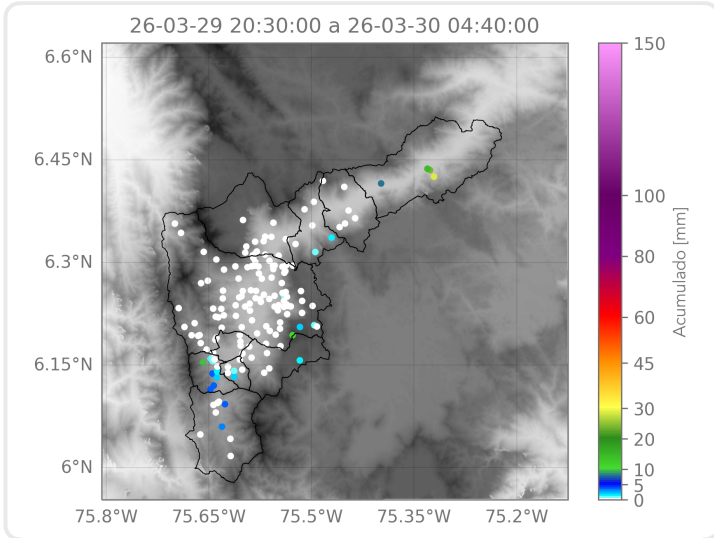


 @areametropol • @siatamedellin | www.metropol.gov.co • www.siata.gov.co



SISTEMA DE ALERTA TEMPRANA

Mapa de Precipitaciones



Elaborado por: Herney Sánchez - Alejandro Quintero - Alejandra Ortiz
Área Operacional
Sistema de Alerta Temprana