



REGISTRO DE EVENTOS DE PRECIPITACIÓN

Fecha: 2026-02-21

Evento: 3651

Caracterización de los eventos



Fecha inicio:
2026-02-21

Fecha fin:
2026-02-21



Hora inicio:
13:10

Hora fin:
14:40



Duración: 1 horas 30.0 minutos

Mayor intensidad de lluvia



Magnitud: 152.4 mm/hora **Hora:** 13:42:00



Estación: 64. Ecoparque La Romera



Municipio: Sabaneta

Mayor registro de lluvia acumulado



Magnitud: 26.67 mm



Estación: 64. Ecoparque La Romera



Municipio: Sabaneta

Descripción del Evento

El evento inició con la formación de un núcleo de lluvias de moderada a alta intensidad en el centro de Medellín, y con el ingreso de un sistema de lluvias de alta intensidad en Envigado desde el oriente el cual se fue extendiendo por el municipio. Posteriormente, ingresó este sistema de lluvias del oriente a Caldas, y se fue trasladando y expandiendo por todos los municipios del sur del Valle, registrando vientos extremos y granizo en el municipio de La Estrella. En su desplazamiento disminuyeron su intensidad en todos los municipios del sur, disipándose por completo a las 14:40.



SISTEMA DE ALERTA TEMPRANA

Sistema de Alerta Temprana de Medellín y el Valle de Aburrá

Proyecto del Área Metropolitana del Valle de Aburrá

Estaciones que registraron el evento

N° estación	Nombre de la estación	Ubicación	Acumulado (mm)
64	Ecoparque La Romera	Sabaneta - La Doctora	26.67
339	Ecoparque El Salado - Pluviometro	Envigado - Pantanillo	18.03
432	Andalucia Caldas - Pluviometro	Caldas - Andalucia	12.95
52	Centro Veterinario y de Zootecnia CES	Envigado - Perico	12.45
433	Salada Parte Alta - Pluviometro	Caldas - Salada Parte Alta	10.92
50	Universidad CES (Sabaneta)	Sabaneta - Virgen del Carmen	10.67
62	Gimnasio Cantabria	La Estrella - Pueblo Viejo	10.16
33	Santa Maria Goretti	Caldas - La Docena	9.65
267	Colegio Canadiense - Pluviometro	La Estrella - Penas Blancas	7.62
519	Deslizamiento Tierra Amarilla - Pluviometro	La Estrella - Tierra Amarilla	7.62
328	Universidad EIA - Envigado - Pluviometro	Envigado - Santa Catalina	7.37
266	Himalaya - Pluviometro	La Estrella - Pueblo Viejo	7.20
515	La Valeria - Caldas	Caldas - La Valeria	6.60
146	Club del Adulto Mayor - Sabaneta	Sabaneta - Prados de Sabaneta	6.60
171	Escombrera Mocatan - Pluviometro	Caldas - La Clara	6.35
383	Salinas Caldas - Pluviometro	Caldas - Salinas	6.20
420	Pueblo Viejo - Pluviometro	La Estrella - Pueblo Viejo	6.10
481	Hospital La Estrella - Pluviometro	La Estrella - La Chinca	6.10
395	La Harenala Santa Maria - Pluviometro	Itagui - Santa Maria No. 1	5.08
230	Alcaldia La Estrella - Pluviometro	La Estrella - El Dorado	4.83
244	Bomberos Envigado - Pluviometro	Envigado - Las Vegas	4.57
60	Torre SIATA	Medellin - Estadio	4.57
34	I.E La Doctora	Sabaneta - Vegas de la Doctora	4.06
540	Finca Altamira - Pluviometro	Sabaneta - Canaveralejo	4.06
23	Instituto Jorge Robledo	Medellin - Carlos E. Restrepo	4.00
65	I.E Las Lomitas	Sabaneta - Las Lomitas	3.81
394	Deprimido Los Musicos - Pluviometro	Medellin - San Joaquin	3.81
288	Colegio Waldorf - Pluviometro	La Estrella - Bellavista	3.56
421	CC Viva Envigado - Pluviometro	Envigado - Las Vegas	3.30
19	Tecnologico Antioquia	Itagui - Las Americas-Zona Industrial No. 1	3.05

Sede Investigación y Desarrollo: Calle 48A # 10Sur-123 / Torre SIATA: Calle 50 # 71-147
Teléfono: 604 4038870 | contacto@siata.gov.co





 @areametropol • @siatamedellin | www.metropol.gov.co • www.siata.gov.co



SISTEMA DE ALERTA TEMPRANA



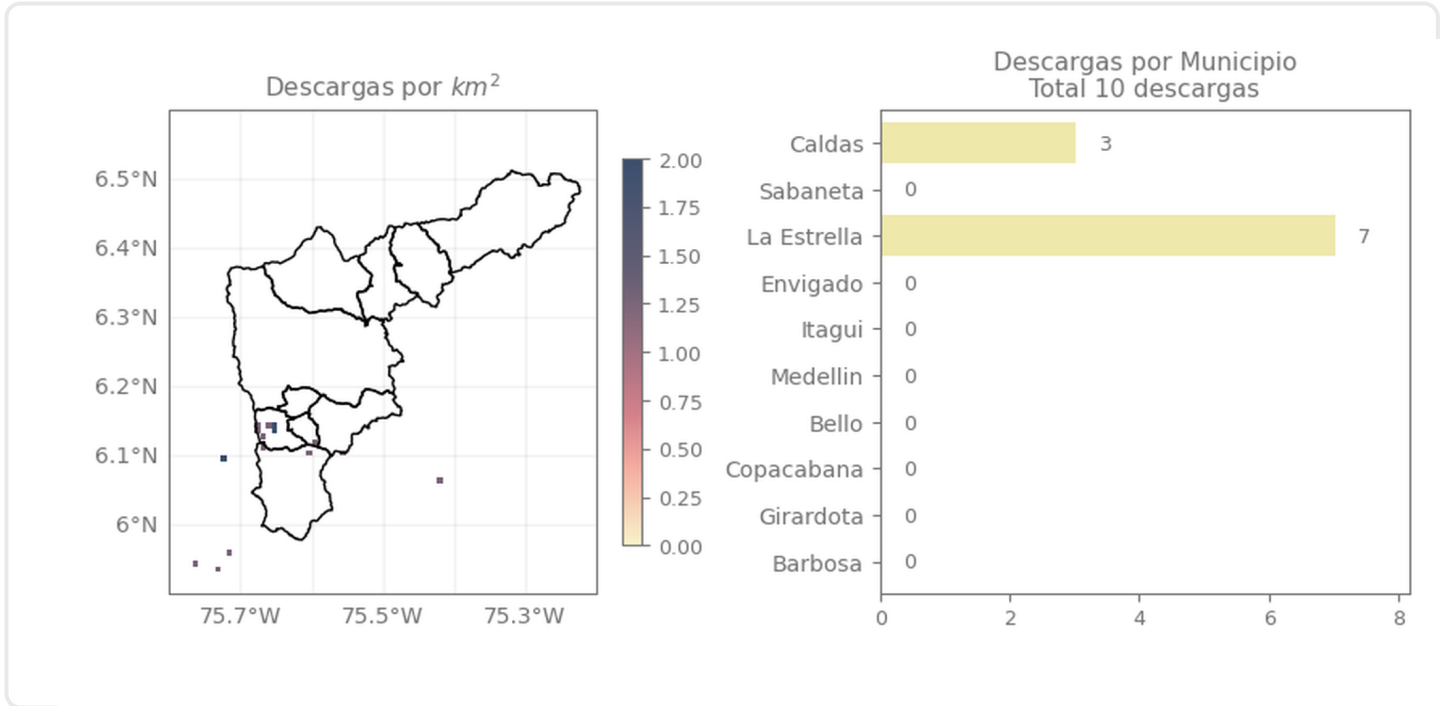
SISTEMA DE ALERTA TEMPRANA

Sistema de Alerta Temprana de Medellín y el Valle de Aburrá

Proyecto del Área Metropolitana del Valle de Aburrá

Eventos meteorológicos adicionales

Descargas Eléctricas



Descripción Descargas Eléctricas

Se registraron un total de 10 descargas eléctricas en el Valle de Aburrá, distribuidas entre: Caldas (3) y La Estrella (7).

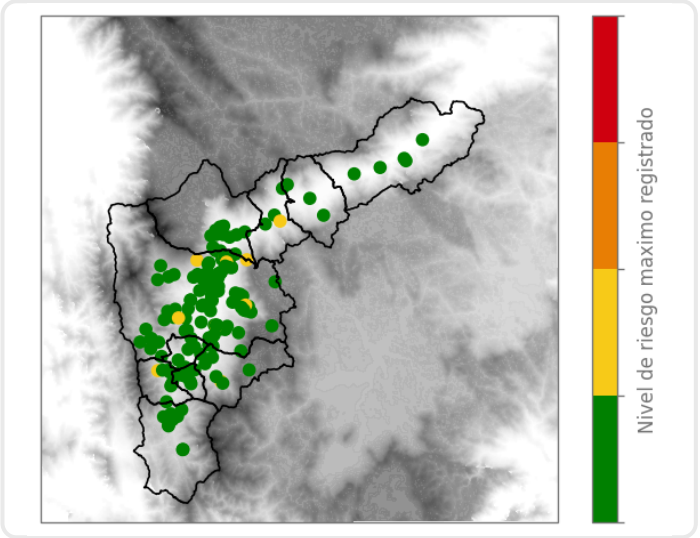
Sede Investigación y Desarrollo: Calle 48A # 10Sur-123 / Torre SIATA: Calle 50 # 71-147
Teléfono: 604 4038870 | contacto@siata.gov.co

Facebook Twitter Instagram YouTube @areametropol • @siatamedellin | www.metropol.gov.co • www.siata.gov.co

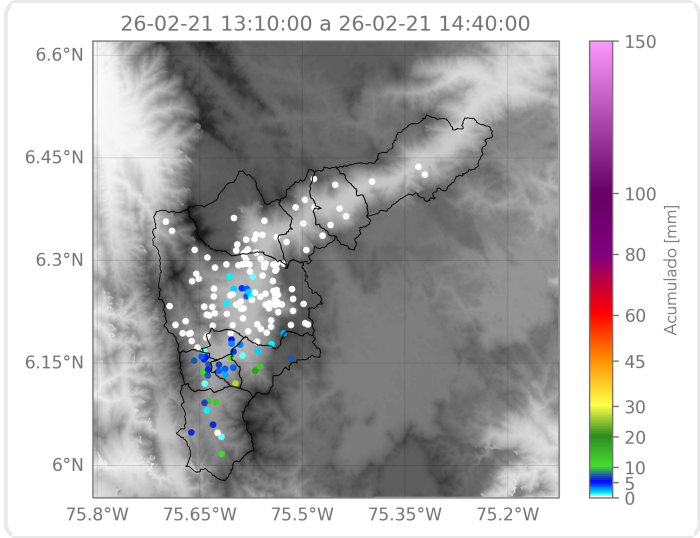


SISTEMA DE ALERTA TEMPRANA

Mapa de Niveles



Mapa de Precipitaciones



Elaborado por: Alejandra Ortiz - Felipe Zapata - Manuela Botero
Área Operacional
Sistema de Alerta Temprana