



## REGISTRO DE EVENTOS DE PRECIPITACIÓN

Fecha: 2026-02-20

Evento: 3650

### Caracterización de los eventos



**Fecha inicio:**  
2026-02-20

**Fecha fin:**  
2026-02-21



**Hora inicio:**  
11:45

**Hora fin:**  
03:00



**Duración:** 15 horas 15.0 minutos

### Mayor intensidad de lluvia



**Magnitud:** 76.2 mm/hora **Hora:** 19:13:00



**Estación:** 420. Pueblo Viejo - Pluviometro



**Municipio:** La Estrella

### Mayor registro de lluvia acumulado



**Magnitud:** 18.8 mm



**Estación:** 481. Hospital La Estrella - Pluviometro



**Municipio:** La Estrella

### Descripción del Evento

El evento inició con la formación de un núcleo de precipitación en el municipio de Caldas. Luego, en su desplazamiento hacia el noroccidente, se extendió sobre sectores de Caldas, La Estrella, Envigado, Sabaneta e Itagüí. De manera paralela, se registró la formación de un segundo núcleo en el municipio de Barbosa de baja intensidad. Más adelante, ingresó un núcleo de intensidad moderada a alta sobre Caldas y Sabaneta. Posteriormente, se registraron lluvias de moderada intensidad en los municipios del sur del Valle de Aburrá y en el Distrito de Medellín con desplazamiento hacia el occidente. Finalmente, durante la madrugada se presentaron precipitaciones de moderada a alta intensidad en el municipio de Barbosa, las cuales se disiparon por completo hacia las 03:00.



SISTEMA DE ALERTA TEMPRANA

## Sistema de Alerta Temprana de Medellín y el Valle de Aburrá

Proyecto del Área Metropolitana del Valle de Aburrá

### Estaciones que registraron el evento

N° estación	Nombre de la estación	Ubicación	Acumulado (mm)
481	Hospital La Estrella - Pluviometro	La Estrella - La Chinca	18.80
420	Pueblo Viejo - Pluviometro	La Estrella - Pueblo Viejo	18.80
62	Gimnasio Cantabria	La Estrella - Pueblo Viejo	17.27
171	Escombrera Mocatan - Pluviometro	Caldas - La Clara	14.99
433	Salada Parte Alta - Pluviometro	Caldas - Salada Parte Alta	14.22
519	Deslizamiento Tierra Amarilla - Pluviometro	La Estrella - Tierra Amarilla	13.97
61	Planta de Agua Bocatoma	La Estrella - San Miguel	13.97
193	Fuente Clara - Pluviometro	Sabaneta - La Doctora	13.72
261	Deslizamiento La Raya - Pluviometro	La Estrella - San Miguel	13.46
266	Himalaya - Pluviometro	La Estrella - Pueblo Viejo	13.20
58	Escuela Luis Javier Garcia Isaza	Caldas - La Salada Parte Baja	12.45
267	Colegio Canadiense - Pluviometro	La Estrella - Penas Blancas	12.19
230	Alcaldía La Estrella - Pluviometro	La Estrella - El Dorado	11.43
253	Parque 3 Aguas - Pluviometro	Caldas - La Miel	11.43
33	Santa Maria Goretti	Caldas - La Docena	10.67
432	Andalucia Caldas - Pluviometro	Caldas - Andalucia	9.65
57	Escuela la Clara	Caldas - La Clara	9.40
515	La Valeria - Caldas	Caldas - La Valeria	8.64
34	I.E La Doctora	Sabaneta - Vegas de la Doctora	8.38
540	Finca Altamira - Pluviometro	Sabaneta - Canaveralejo	8.38
383	Salinas Caldas - Pluviometro	Caldas - Salinas	7.40
64	Ecoparque La Romera	Sabaneta - La Doctora	7.11
146	Club del Adulto Mayor - Sabaneta	Sabaneta - Prados de Sabaneta	7.11
288	Colegio Waldorf - Pluviometro	La Estrella - Bellavista	6.35
636	Mandalay - Pluviometro	Caldas - La Chuscala	5.80
4	I.E Hector Rogelio Montoya	Medellin - Palmitas - Sector Central	5.59
36	Colegio Concejo de Itagui	Itagui - Ditaires	5.33
65	I.E Las Lomitas	Sabaneta - Las Lomitas	4.57
744	Finca El Tigre - Pluviometro	Medellin - Apique San Antonio de Prado - Sector Central	3.81
278	Vereda Potrerito - Pluviometro	Barbosa - Potrerito	3.05

Sede Investigación y Desarrollo: Calle 48A # 10Sur-123 / Torre SIATA: Calle 50 # 71-147  
Teléfono: 604 4038870 | contacto@siata.gov.co

f t i o @areametropol • @siatamedellin | www.metropol.gov.co • www.siata.gov.co



SISTEMA DE ALERTA TEMPRANA



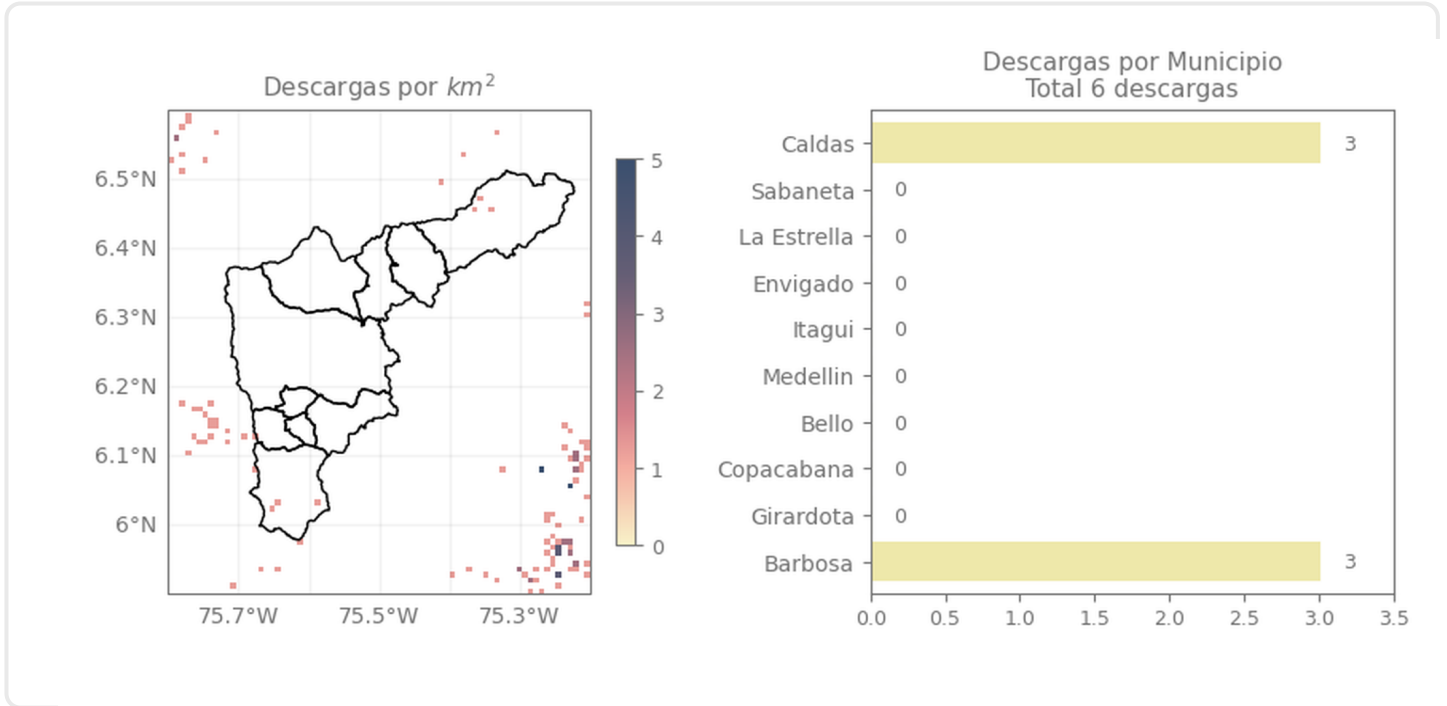
SISTEMA DE ALERTA TEMPRANA

# Sistema de Alerta Temprana de Medellín y el Valle de Aburrá

Proyecto del Área Metropolitana del Valle de Aburrá

## Eventos meteorológicos adicionales

## Descargas Eléctricas



## Descripción Descargas Eléctricas

Se registraron un total de 6 descargas en el Valle de Aburrá distribuidas en Caldas (3) y Barbosa (3).

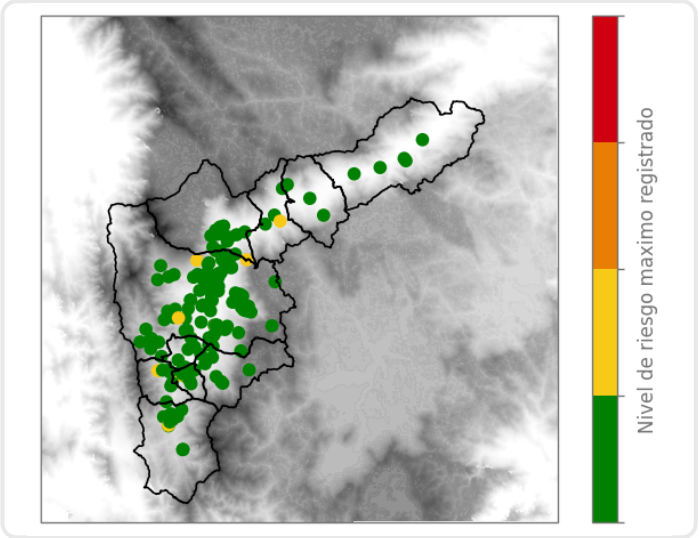
Sede Investigación y Desarrollo: Calle 48A # 10Sur-123 / Torre SIATA: Calle 50 # 71-147  
Teléfono: 604 4038870 | contacto@siata.gov.co

Facebook Twitter Instagram YouTube @areametropol • @siatamedellin | www.metropol.gov.co • www.siata.gov.co

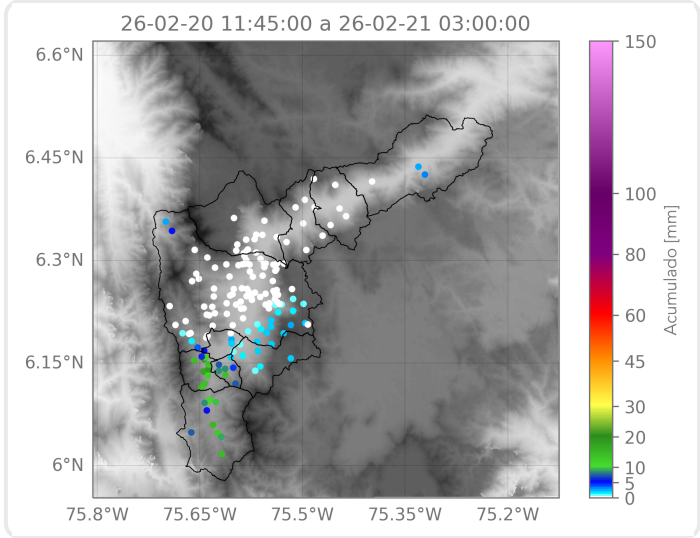


SISTEMA DE ALERTA TEMPRANA

## Mapa de Niveles



## Mapa de Precipitaciones



Elaborado por: Herney Sánchez - Juan David García - Manuela Ruiz  
**Área Operacional**  
**Sistema de Alerta Temprana**