



REGISTRO DE EVENTOS DE PRECIPITACIÓN

Fecha: 2026-02-16

Evento: 3644

## Caracterización de los eventos



**Fecha inicio:**  
2026-02-16

**Fecha fin:**  
2026-02-16



**Hora inicio:**  
01:50

**Hora fin:**  
08:00



**Duración:** 6 horas 10.0 minutos

### Mayor intensidad de lluvia



**Magnitud:** 42.67 mm/hora **Hora:** 05:37:00



**Estación:** 52. Centro Veterinario y de Zootecnia CES



**Municipio:** Envigado

### Mayor registro de lluvia acumulado



**Magnitud:** 19.81 mm



**Estación:** 451. Heliodora - Pluviometro



**Municipio:** Envigado

## Descripción del Evento

El evento de precipitación inició con la formación de núcleos de intensidad moderada a alta en el municipio de Barbosa. Posteriormente, en Envigado y Sabaneta se desarrollaron núcleos de moderada a alta intensidad que en su desplazamiento disminuyeron en intensidad y abarcaron los municipios de Itagüí y La Estrella con bajas intensidades. Estos sistemas presentaron desplazamiento hacia el oriente; sin embargo, mostraron expansión y formación secundaria en sentido contrario. Finalmente las lluvias disminuyeron en intensidad y se disiparon sobre las 08:00.



SISTEMA DE ALERTA TEMPRANA

## Sistema de Alerta Temprana de Medellín y el Valle de Aburrá

Proyecto del Área Metropolitana del Valle de Aburrá

### Estaciones que registraron el evento

N° estación	Nombre de la estación	Ubicación	Acumulado (mm)
451	Heliodora - Pluviometro	Envigado - El Dorado	19.81
65	I.E Las Lomitas	Sabaneta - Las Lomitas	19.56
267	Colegio Canadiense - Pluviometro	La Estrella - Penas Blancas	17.27
34	I.E La Doctora	Sabaneta - Vegas de la Doctora	17.27
339	Ecoparque El Salado - Pluviometro	Envigado - Pantanillo	17.02
52	Centro Veterinario y de Zootecnia CES	Envigado - Perico	16.26
420	Pueblo Viejo - Pluviometro	La Estrella - Pueblo Viejo	14.22
50	Universidad CES (Sabaneta)	Sabaneta - Virgen del Carmen	11.94
230	Alcaldía La Estrella - Pluviometro	La Estrella - El Dorado	11.43
481	Hospital La Estrella - Pluviometro	La Estrella - La Chinca	11.43
540	Finca Altamira - Pluviometro	Sabaneta - Canaveralejo	11.43
62	Gimnasio Cantabria	La Estrella - Pueblo Viejo	10.16
146	Club del Adulto Mayor - Sabaneta	Sabaneta - Prados de Sabaneta	9.40
193	Fuente Clara - Pluviometro	Sabaneta - La Doctora	9.40
234	I.E Manuel Jose Caicedo - Pluviometro	Barbosa - Aguas Calientes	8.64
244	Bomberos Envigado - Pluviometro	Envigado - Las Vegas	8.64
61	Planta de Agua Bocatoma	La Estrella - San Miguel	8.38
36	Colegio Concejo de Itagui	Itagui - Ditaires	8.13
30	Salon Social Barbosa	Barbosa - Centro	8.00
288	Colegio Waldorf - Pluviometro	La Estrella - Bellavista	6.35
744	Finca El Tigre - Pluviometro	Medellin - Apique San Antonio de Prado - Sector Central	6.35
519	Deslizamiento Tierra Amarilla - Pluviometro	La Estrella - Tierra Amarilla	5.84
64	Ecoparque La Romera	Sabaneta - La Doctora	5.59
19	Tecnologico Antioquia	Itagui - Las Americas-Zona Industrial No. 1	4.57
261	Deslizamiento La Raya - Pluviometro	La Estrella - San Miguel	4.57
334	Manuel Mejia Vallejo - Pluviometro	Envigado - Loma El Atravesado	4.57
842	CAI Las Palmas - Pluviometro	Medellin - Las Palmas	4.06
421	CC Viva Envigado - Pluviometro	Envigado - Las Vegas	4.06
15	Colegio San Lucas	Medellin - San Lucas	3.05
66	I.E San Andres (Sede El Socorro)	Girardota - El Socorro	3.05

Sede Investigación y Desarrollo: Calle 48A # 10Sur-123 / Torre SIATA: Calle 50 # 71-147  
Teléfono: 604 4038870 | contacto@siata.gov.co



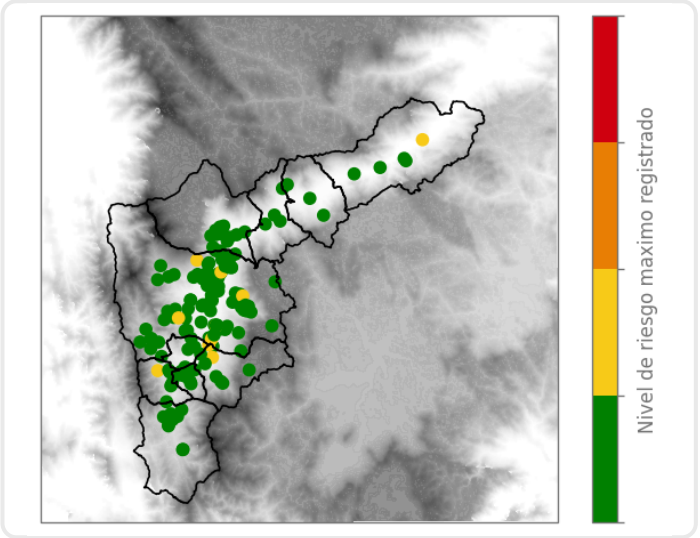


 @areametropol • @siatamedellin | [www.metropol.gov.co](http://www.metropol.gov.co) • [www.siata.gov.co](http://www.siata.gov.co)

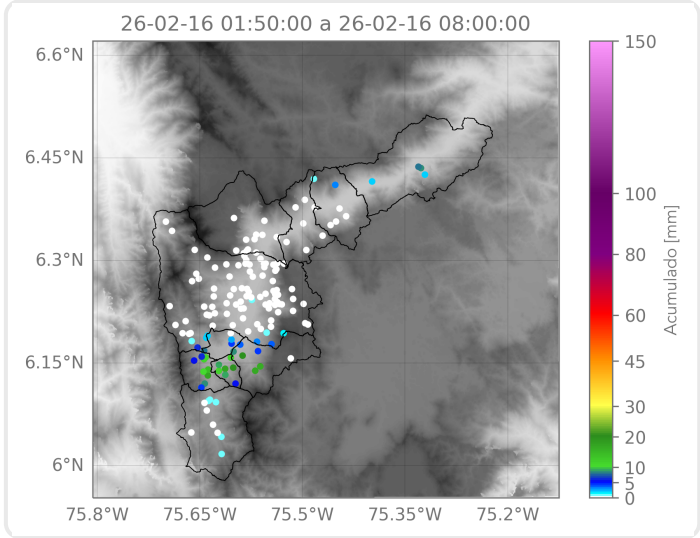


SISTEMA DE ALERTA TEMPRANA

## Mapa de Niveles



## Mapa de Precipitaciones



Elaborado por: Estefanía López - Sofía Vela - Alejandra Carmona  
**Área Operacional**  
**Sistema de Alerta Temprana**