



SISTEMA DE ALERTA TEMPRANA



## Sistema de Alerta Temprana de Medellín y el Valle de Aburrá

Proyecto del Área Metropolitana del Valle de Aburrá



### REGISTRO DE EVENTOS DE PRECIPITACIÓN

Fecha: 2025-11-30

Evento: 3578

### Caracterización de los eventos



**Fecha inicio:**  
2025-11-30

**Fecha fin:**  
2025-11-30



**Hora inicio:**  
04:00

**Hora fin:**  
06:10



**Duración:** 2 horas 10.0 minutos

### Mayor intensidad de lluvia



**Magnitud:** 64.01 mm/hora **Hora:** 04:38:00



**Estación:** 35. I.E Joaquín Vallejo Arbeláez



**Municipio:** Medellín

### Mayor registro de lluvia acumulado



**Magnitud:** 11.68 mm



**Estación:** 35. I.E Joaquín Vallejo Arbeláez



**Municipio:** Medellín

### Descripción del Evento

El evento inició con la formación de lluvias de baja a moderada intensidad sobre el oriente de Medellín, con acumulados de hasta 2 mm en 5 minutos, posteriormente los acumulados incrementaron hasta 6 mm, a partir de las 4:55 empezaron a disiparse los sistemas de lluvia, disminuyendo los acumulados hasta valores menores de 1 mm en los últimos 5 minutos y disiparse completamente a las 06:10.

**Sede Investigación y Desarrollo:** Calle 48A # 10Sur-123 / **Torre SIATA:** Calle 50 # 71-147  
**Teléfono:** 604 4038870 | [contacto@siata.gov.co](mailto:contacto@siata.gov.co)

[f](#) [t](#) [i](#) [o](#) [@areametropol](#) • [@siatamedellin](#) | [www.metropol.gov.co](http://www.metropol.gov.co) • [www.siata.gov.co](http://www.siata.gov.co)



SISTEMA DE ALERTA TEMPRANA



SISTEMA DE ALERTA TEMPRANA

## Sistema de Alerta Temprana de Medellín y el Valle de Aburrá

Proyecto del Área Metropolitana del Valle de Aburrá

### Estaciones que registraron el evento

N° estación	Nombre de la estación	Ubicación	Acumulado (mm)
35	I.E Joaquin Vallejo Arbelaez	Medellin - La Ladera	11.68
499	El Pacifico - Pluviometro	Medellin - Piedras Blancas – Matasano	11.43
757	Las Golondrinas - Pluviometro	Medellin	10.92
129	Colegio Divino Salvador	Medellin - Miraflores	7.87
762	Altos de La Torre - Pluviometro	Medellin - Llanaditas	7.20
46	I.E La Milagrosa	Medellin - La Milagrosa	6.60
763	Villatina La Torre - Pluviometro	Medellin - San Antonio	3.81
775	Vereda El Mazo - Pluviometro	Medellin - Piedras Blancas - Matasano	3.56
184	Miraflores	Medellin - Cataluna	2.79
759	El Noral Via Santa Elena - Pluviometro	Medellin - El Noral - Media Luna	2.79
71	CEFA	Medellin - Boston	2.60
551	Villatina - Pluviometro	Medellin - Villatina	2.54
211	La Ladera	Medellin - La Ladera	1.80
44	I.E Villa Turbay	Medellin - Villa Turbay	1.78
45	AMVA	Medellin - Calle Nueva	1.52
704	Proveeduría - Pluviometro	Medellin - Trinidad	1.27
429	Perfilador de Vientos - Pluviometro	Medellin - Belen Las Playas	1.02
447	Deprimido San Juan Con Av Ferrocarril - Pluviometro	Medellin - Guayaquil	0.51
23	Instituto Jorge Robledo	Medellin - Carlos E. Restrepo	0.40
18	Escuela El Salado	Medellin - El Salado	0.25
36	Colegio Concejo de Itagui	Itagui - Ditaires	0.25
64	Ecoparque La Romera	Sabaneta - La Doctora	0.25
65	I.E Las Lomitas	Sabaneta - Las Lomitas	0.25
193	Fuente Clara - Pluviometro	Sabaneta - La Doctora	0.25
267	Colegio Canadiense - Pluviometro	La Estrella - Penas Blancas	0.25
289	Seminario Redemptoris - Pluviometro	Medellin - Las Palmas	0.25
320	Palmitas Potrero - Pluviometro	Medellin - Potrero - Miseranga	0.25
328	Universidad EIA - Envigado - Pluviometro	Envigado - Santa Catalina	0.25
339	Ecoparque El Salado - Pluviometro	Envigado - Pantanillo	0.25
42	Escuela Rural Piedras Gordas	Medellin - Piedra Gorda	0.20

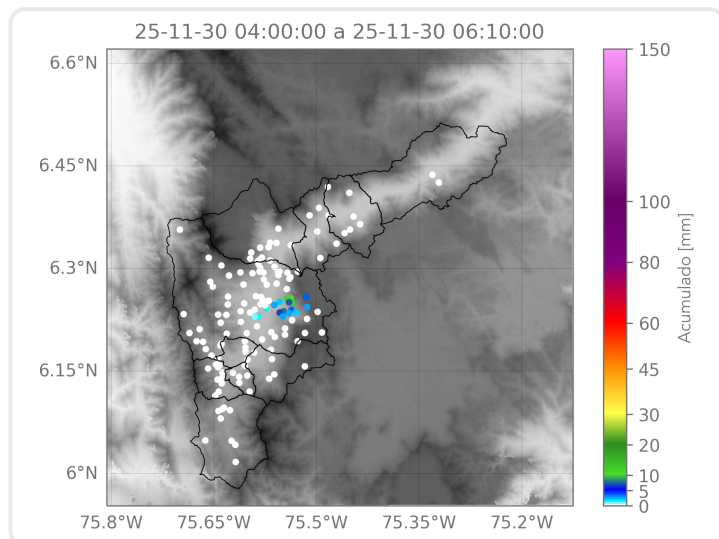
Sede Investigación y Desarrollo: Calle 48A # 10Sur-123 / Torre SIATA: Calle 50 # 71-147  
Teléfono: 604 4038870 | contacto@siata.gov.co

f t i o @areametropol • @siatamedellin | www.metropol.gov.co • www.siata.gov.co



SISTEMA DE ALERTA TEMPRANA

### Mapa de Precipitaciones



Elaborado por: Herney Sánchez - Estefanía López - Alejandra Fernández

Área Operacional

Sistema de Alerta Temprana